



MAURIZIO SARRI: EL MODELO DE JUEGO DEL NÁPOLES

EL MODELO DE JUEGO DEL NÁPOLES

INTRODUCCIÓN

Desde que **Maurizio Sarri** fue nombrado entrenador principal del Nápoles en el verano de 2015, ha liderado la transformación de un equipo bastante lento y previsible en su día, a uno de los equipos más entretenidos de ver en Europa.

Este fichaje de Sarri por el Nápoles se produjo tras la excelente campaña que el técnico realizó en **Empoli**, donde consiguió el ascenso a Serie A, y estableció un estilo de juego muy estético y vistoso.

En Empoli e inicialmente en Nápoles, Sarri estableció un sistema 1-4-3-1-2 con un **juego combinativo** con mucha movilidad posicional y una defensa muy compacta. En el Nápoles actual, el sistema es el **1-4-3-3**, y la temporada pasada fue el equipo más goleador de la liga con 94 goles a favor. Aunque terminaron terceros por detrás de Juventus y Roma, también consiguieron registrar el mayor número de puntos de su historia.

En este ebook, echaremos un vistazo a este excelente equipo y desgranaremos el estilo de juego implementado por Maurizio Sarri.

DEFENSA ORGANIZADA



AFOPRO.COM



[ACADEMIA AFOPRO](#)

[AFOPROFUTBOL](#)

EL MODELO DE JUEGO DEL NÁPOLES

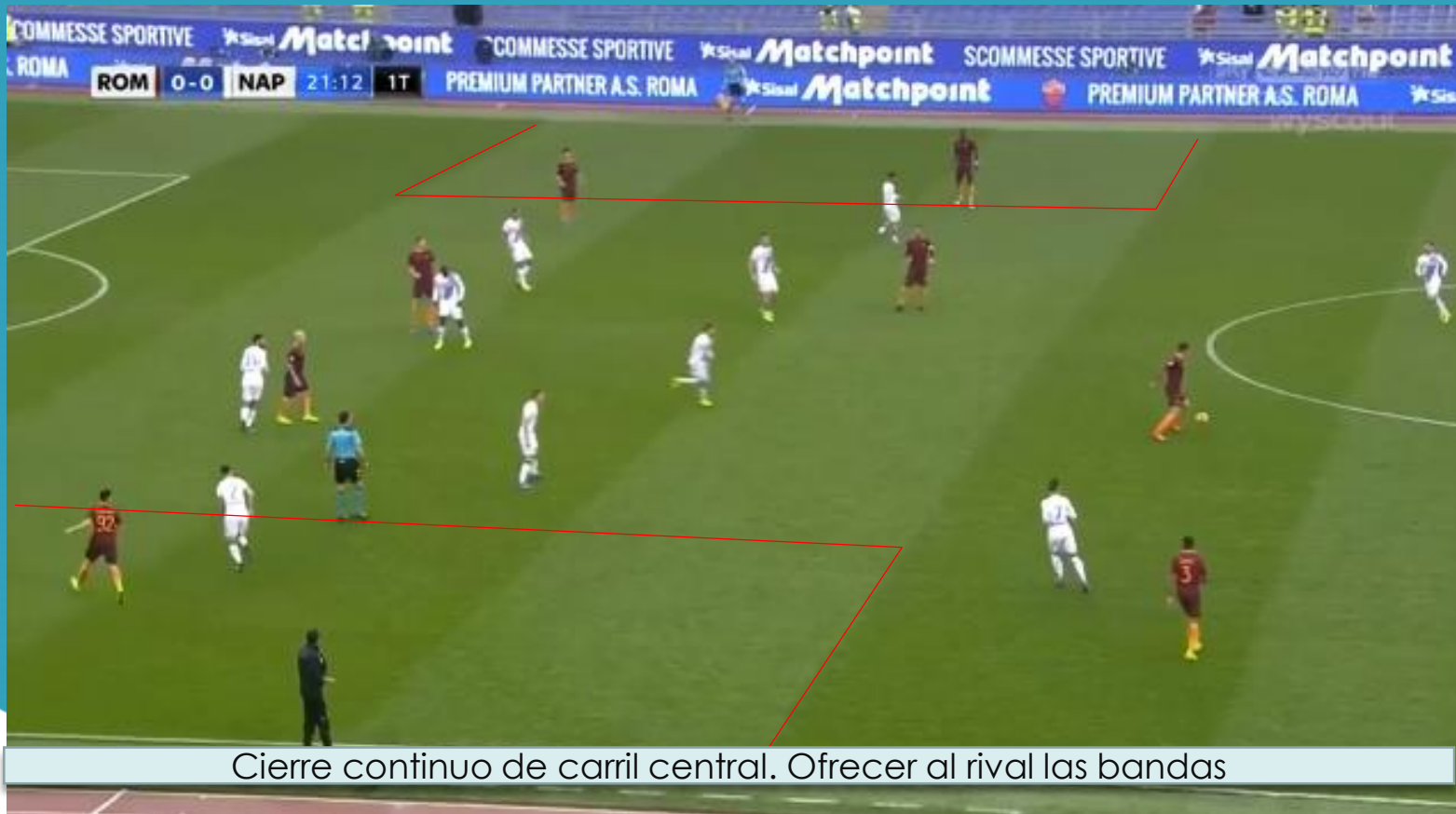
DEFENSA ORGANIZADA – DEFENSA POSICIONAL BLOQUE BAJO

Sarri usa estrictamente una defensa posicional donde los jugadores ajustan su posición en función de la situación del balón y de sus compañeros de equipo. Hay un **espacio mínimo entre las diferentes líneas**, con un buen **cierre del carril central**, que obliga a los adversarios a jugar por las bandas:



EL MODELO DE JUEGO DEL NÁPOLES

DEFENSA ORGANIZADA – DEFENSA POSICIONAL BLOQUE BAJO



Cierre continuo de carril central. Ofrecer al rival las bandas

EL MODELO DE JUEGO DEL NÁPOLES

DEFENSA ORGANIZADA – DEFENSA POSICIONAL BLOQUE BAJO

Como hemos visto en las imágenes, el equipo se mantiene muy compacto, y en los ejemplos anteriores, cada vez que un jugador sale a anticipar a su marca, el resto de la línea cierra detrás de él.

La formación cuando defienden en bloque bajo es un **1-4-5-1** con los extremos cayendo a la línea de centrocampistas:



EL MODELO DE JUEGO DEL NÁPOLES

DEFENSA ORGANIZADA – DEFENSA POSICIONAL BLOQUE ALTO

PRESIÓN 1-4-4-2

El Nápoles ha sido muy eficiente además en su presión alta durante toda la temporada pasada, y cuando presionan en bloque alto, cambian el esquema, ya que un interior o extremo dependiendo del carril en el que se defiende, deja la línea del centro del campo para presionar junto al delantero:



EL MODELO DE JUEGO DEL NÁPOLES

DEFENSA ORGANIZADA – DEFENSA POSICIONAL BLOQUE ALTO



El interior derecho abandona su posición para poder apretar con 2 jugadores en 1ª línea de presión

EL MODELO DE JUEGO DEL NÁPOLES

DEFENSA ORGANIZADA – DEFENSA POSICIONAL BLOQUE ALTO

PRESIÓN 1-4-4-2

En este ejemplo, un centrocampista interior avanza su posición hasta colocarse como segundo delantero e iniciar una presión más fuerte. El pivote defensivo irá a ocupar su lugar. Si nos fijamos, aunque la presión vaya a ser en bloque alto, el equipo sigue intentando estar lo más estrecho posible bloqueando intentos de pase:



EL MODELO DE JUEGO DEL NÁPOLES

DEFENSA ORGANIZADA – DEFENSA POSICIONAL BLOQUE ALTO

PRESIÓN 1-4-4-2

Cuando el rival juega a las bandas, el extremo de ese lado como el interior, deberán siempre realizar un marcaje individual, mientras interior y extremo alejado se mantienen a la espera de un posible cambio de orientación, y a su vez tapando línea de pase interior de los jugadores rivales más ofensivos:

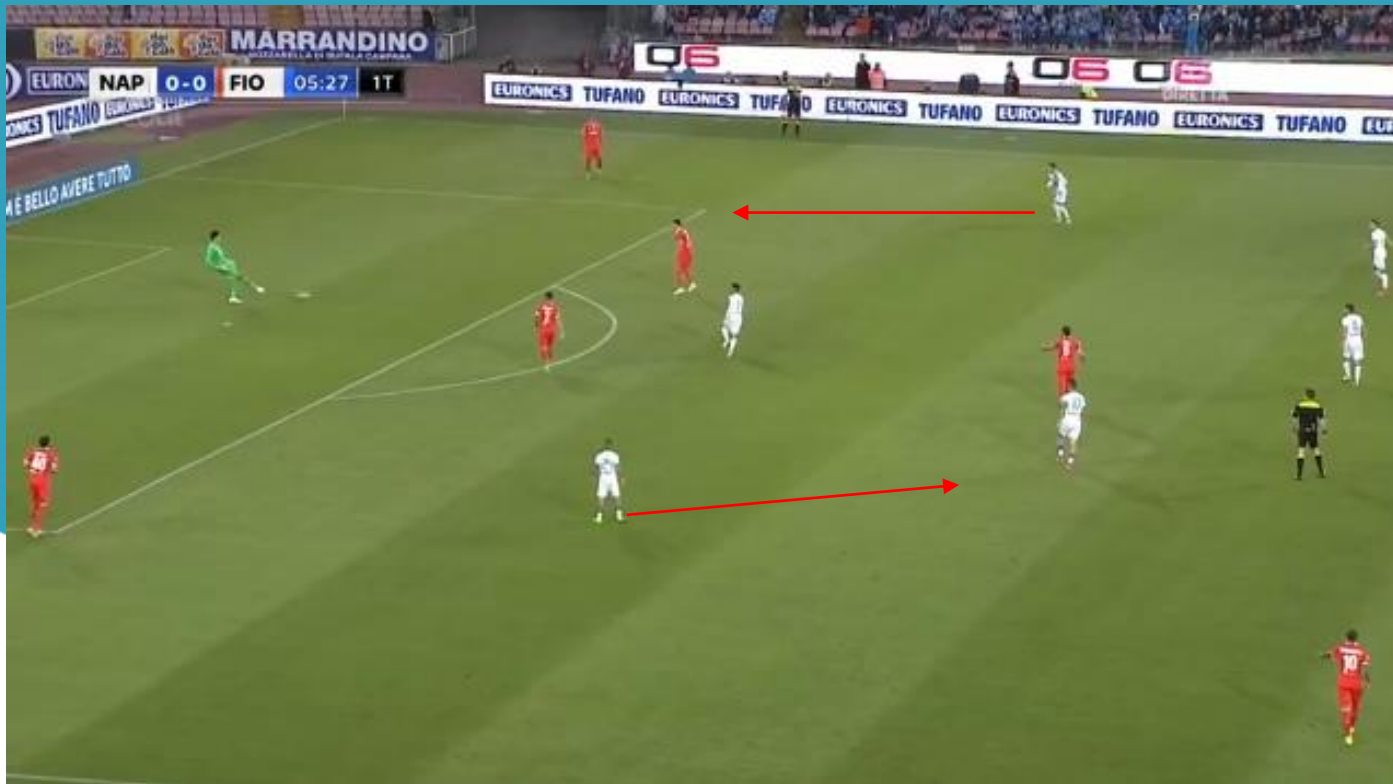


EL MODELO DE JUEGO DEL NÁPOLES

DEFENSA ORGANIZADA – DEFENSA POSICIONAL BLOQUE ALTO

PRESIÓN 1-4-4-2

En este caso, es el extremo derecho el que se acerca para presionar. Como Sarri quiere siempre a 4 centrocampistas cerrando pases interiores, el extremo contrario a la zona de presión, repliega junto a interiores. Si la presión alta no tiene éxito, el equipo regresa a bloque bajo y al posicionamiento 1-4-5-1 que explicamos antes:



EL MODELO DE JUEGO DEL NÁPOLES

DEFENSA ORGANIZADA – DEFENSA POSICIONAL BLOQUE ALTO



El movimiento: Si un extremo acude a presionar, el otro cierra junto a la línea de centrocampistas

TRANSICIONES DEFENSIVAS



AFOPRO.COM



[ACADEMIA AFOPRO](#)

[AFOPROFUTBOL](#)

EL MODELO DE JUEGO DEL NÁPOLES

TRANSICIONES DEFENSIVAS – PRESIÓN TRAS PÉRDIDA

El Nápoles de Sarri es excelente en las transiciones defensivas. Hablaremos más delante de su juego de ataque, pero es debido a esto, que pueden recuperar rápidamente la posesión cuando lo pierden mediante una presión tras pérdida tremendamente rápida. En las siguientes imágenes, podremos ver la velocidad a la hora de ir a la recuperación del balón, y el tipo de presión tras pérdida que realizan: la comúnmente llamada presión tras pérdida con cierre de líneas de pase. En ella diversos jugadores acuden a cerrar las opciones de pase del poseedor de balón rival:

EL MODELO DE JUEGO DEL NÁPOLES

TRANSICIONES DEFENSIVAS – PRESIÓN TRAS PÉRDIDA



En la siguiente secuencia va a haber un error en el pase interior del jugador del Nápoles

EL MODELO DE JUEGO DEL NÁPOLES

TRANSICIONES DEFENSIVAS – PRESIÓN TRAS PÉRDIDA



Los jugadores rivales, en este caso la Fiorentina, recuperan el balón en zonas interiores

EL MODELO DE JUEGO DEL NÁPOLES

TRANSICIONES DEFENSIVAS – PRESIÓN TRAS PÉRDIDA



Inmediatamente después, hasta 4 jugadores acuden a tapar al poseedor y sus líneas de pase

EL MODELO DE JUEGO DEL NÁPOLES

TRANSICIONES DEFENSIVAS – PRESIÓN TRAS PÉRDIDA



La Fiorentina intenta jugar con un alejado, pero al estar la línea de pase tapada, el Nápoles recupera el balón

ATAQUE ORGANIZADO



AFOPRO.COM



[ACADEMIA AFOPRO](#)

[AFOPROFUTBOL](#)

EL MODELO DE JUEGO DEL NÁPOLES

ATAQUE ORGANIZADO – JUEGO POSICIONAL

Sarri es un fuerte defensor del juego de posición, y su forma de implantar este estilo en su equipo ha sido fantástico de ver. El Nápoles busca constantemente al **tercer hombre** cuando está en posesión, y no tiene rival en Europa en cuanto a lo vistoso de su juego. Los jugadores están cómodos con el estilo de juego, por lo que no entran en pánico si son presionados. Usan combinaciones rápidas de pase para **encontrar al hombre libre** y salir de la presión.

EL MODELO DE JUEGO DEL NÁPOLES

ATAQUE ORGANIZADO – JUEGO POSICIONAL

Comienzan a hacerlo desde el portero, quien automáticamente se convierte en un hombre libre dentro del desarrollo de la salida de balón. Los centrales dividen y los laterales acuden a posiciones avanzadas. El pivote defensivo, se coloca entre centrales cuando es necesario, pero por lo demás tiende a posicionarse detrás de la primera línea de presión del oponente. Si el portero del Nápoles no encuentra a centrales o pivotes, buscará a sus laterales.



EL MODELO DE JUEGO DEL NÁPOLES

ATAQUE ORGANIZADO – JUEGO POSICIONAL



Con Centrales y Pivote marcados o sin líneas de pase, el portero buscará a los laterales

EL MODELO DE JUEGO DEL NÁPOLES

ATAQUE ORGANIZADO – JUEGO POSICIONAL

COMBINACIONES CORTAS PARA ABRIR ESPACIOS

Sarri quiere que su equipo use combinaciones de pases rápidos y cortos para escapar de la presión con el fin de abrir espacios para progresar.

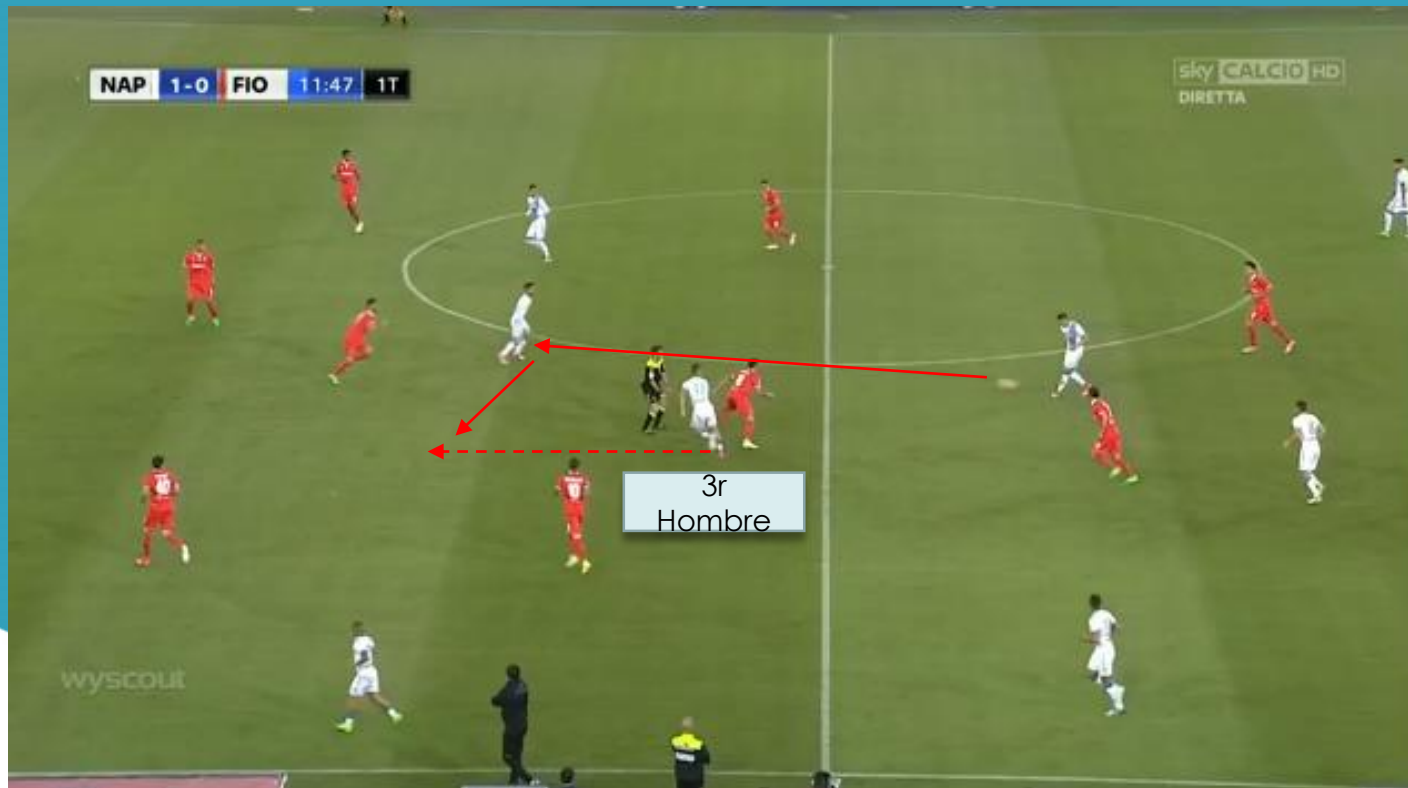


Acumulación de jugadores para facilitar la salida. Caída de pivote e interiores y descuelgue de delanteros

EL MODELO DE JUEGO DEL NÁPOLES

ATAQUE ORGANIZADO – JUEGO POSICIONAL

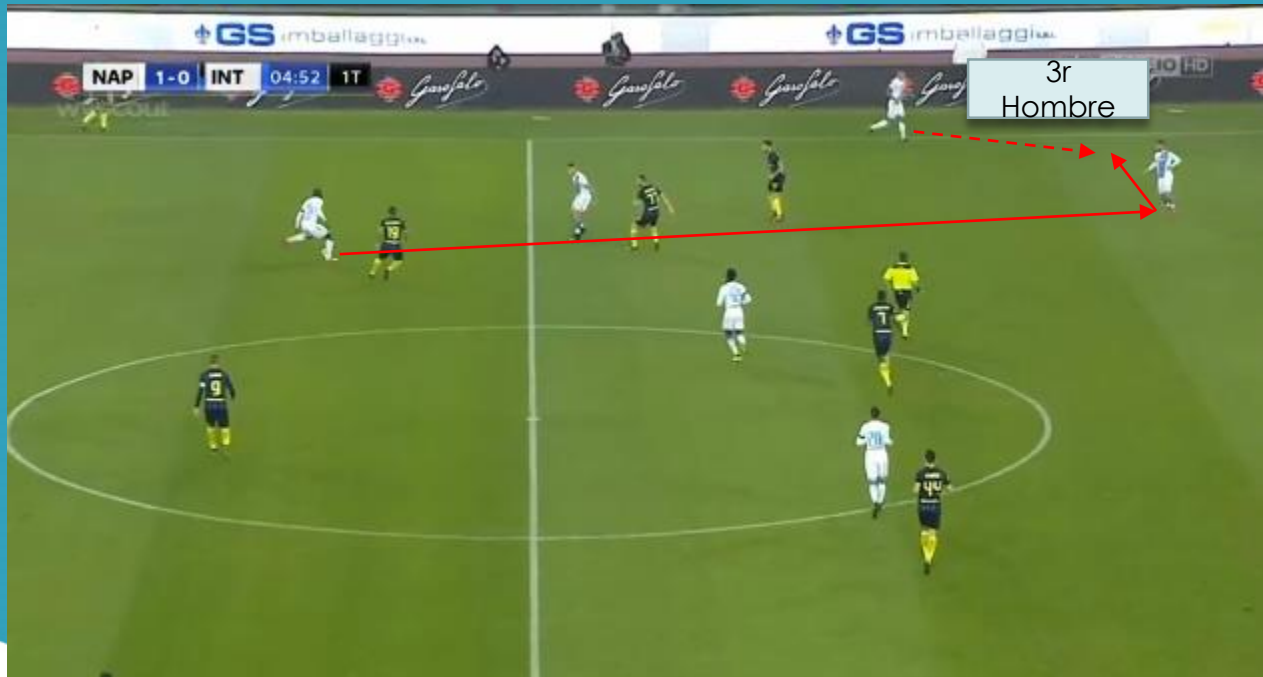
Búsqueda constante del tercer hombre para escapar de la presión y progresar sin necesidad de buscar en largo:



EL MODELO DE JUEGO DEL NÁPOLES

ATAQUE ORGANIZADO – JUEGO POSICIONAL

El objetivo del tercer hombre es que el rival se centre en el jugador con balón y en los jugadores más cercanos, pero se olviden del jugador que va a participar y que no podrán defender:



Busco al jugador alejado, hago que cuando reciba el balón atraiga jugadores, y así puedo liberar al 3°

EL MODELO DE JUEGO DEL NÁPOLES

ATAQUE ORGANIZADO – JUEGO POSICIONAL



Como vemos, el central intenta anticipar al delantero, sin saber que el objetivo del Nápoles no es él, sino el jugador de banda

EL MODELO DE JUEGO DEL NÁPOLES

ATAQUE ORGANIZADO – JUEGO POSICIONAL

El objetivo de estas combinaciones de pases cortos es manipular la presión para abrir espacios atractivos entre las líneas defensivas y del mediocampo del rival, para que los jugadores del Nápoles puedan atacar esos espacios y encontrarse directamente cara a cara con la defensa rival.



La acumulación de jugadores en zona de inicio permite atraer rivales y encontrar espacios a su espalda

EL MODELO DE JUEGO DEL NÁPOLES

ATAQUE ORGANIZADO – JUEGO POSICIONAL

ENCONTRAR AL HOMBRE LIBRE ENTRE LÍNEAS

Este es el objetivo final del juego posicional y del estilo de ataque del Nápoles: Coloca a los jugadores de ataque por detrás de la línea presionante de medios rival, encuentra de cara a la defensa rival, y ataca de la manera más rápida posible.



Hasta 5 jugadores entre líneas, que posteriormente facilitará el ataque cara a cara con defensa rival

EL MODELO DE JUEGO DEL NÁPOLES

ATAQUE ORGANIZADO – JUEGO POSICIONAL



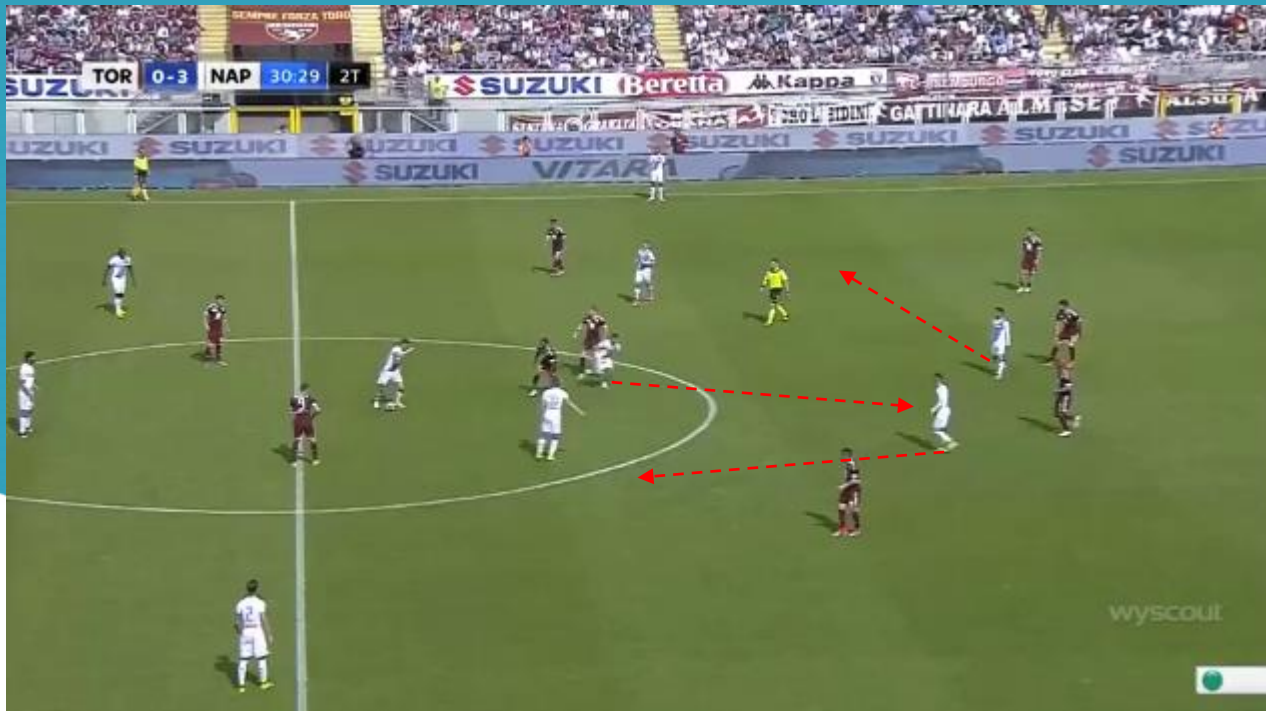
Otro ejemplo de acumulación entre líneas. 4 atacantes contra 3 centrales que permiten un ataque efectivo

EL MODELO DE JUEGO DEL NÁPOLES

ATAQUE ORGANIZADO – JUEGO POSICIONAL

ENCONTRAR AL HOMBRE LIBRE ENTRE LÍNEAS

Hay mucha libertad en la forma en que Sarri permite a sus jugadores moverse cuando se trata de encontrar estos espacios. Si los jugadores se quedan estáticos en estas situaciones, serán fáciles de defender, pero si se mueven constantemente será casi imposible anticiparles.



EL MODELO DE JUEGO DEL NÁPOLES

ATAQUE ORGANIZADO – JUEGO POSICIONAL



Aquí vemos como el intercambio posicional, evita el marcaje al hombre que había en la anterior imagen

TRANSICIONES OFENSIVAS



AFOPRO.COM



[ACADEMIA AFOPRO](#)

[AFOPROFUTBOL](#)

EL MODELO DE JUEGO DEL NÁPOLES

TRANSICIONES OFENSIVAS - CONTRAATAQUE

CONTRAATAQUE

Si bien el Nápoles es uno de los equipos con mayor posesión en Europa, también es extremadamente peligroso al contraataque. El perfil físico de sus atacantes, su alto ritmo de juego y su capacidad para leer los desmarques, nos hacen entender su efectividad en las transiciones ofensivas.

La idea inicial es buscar un pase vertical tras la recuperación del balón cuando el equipo se encuentra lejos de la portería rival

EL MODELO DE JUEGO DEL NÁPOLES

TRANSICIONES OFENSIVAS – EL PASE VERTICAL

VERTICALIDAD

La idea inicial es buscar un pase vertical tras la recuperación del balón cuando el equipo se encuentra lejos de la portería rival. El objetivo es evitar el repliegue rival y aprovechar que los jugadores de ataque son más veloces que los defensores:



El equipo recupera muy alejado del área rival, por lo que busca directamente el pase vertical

EL MODELO DE JUEGO DEL NÁPOLES

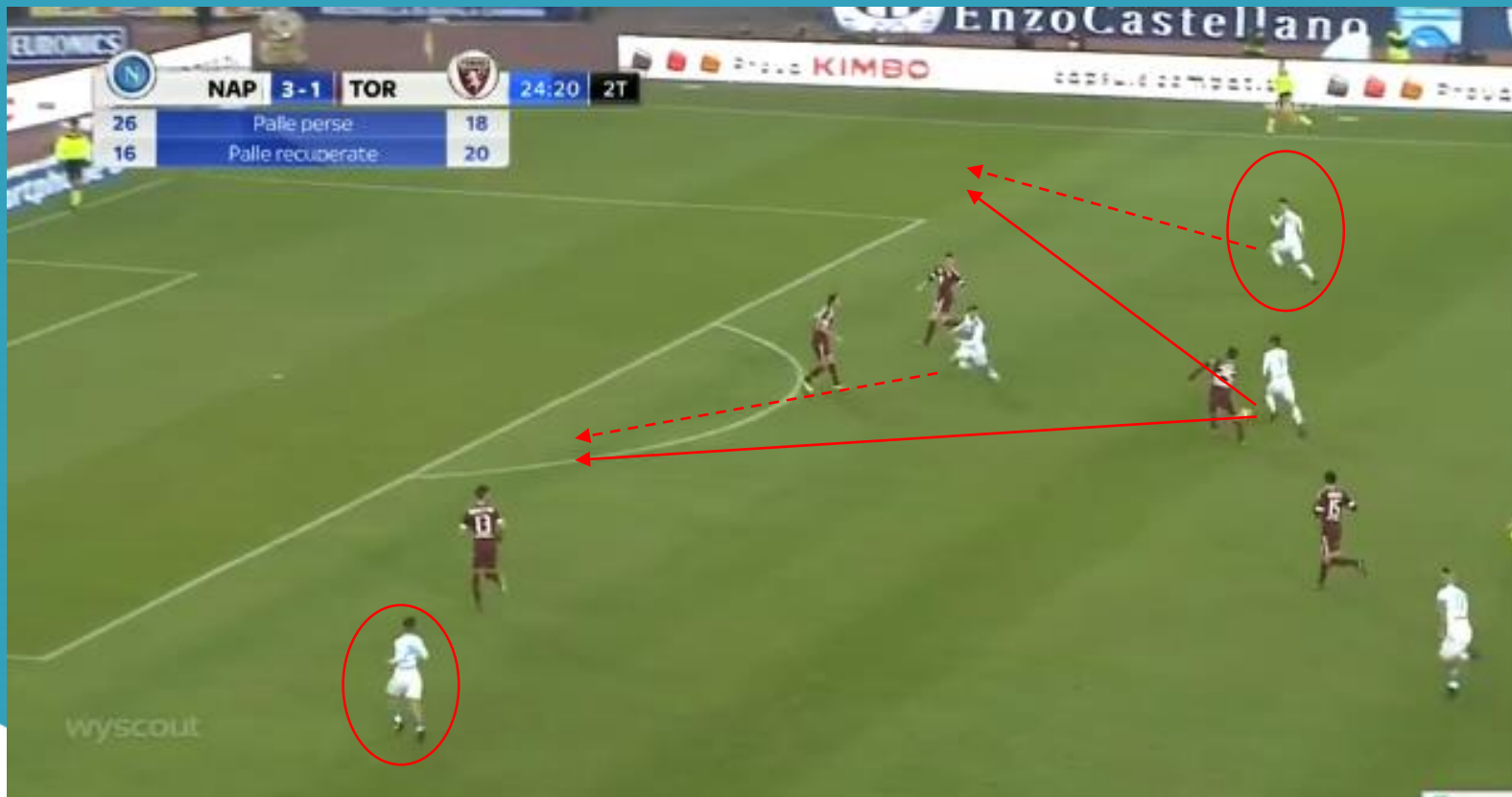
TRANSICIONES OFENSIVAS – AMPLITUD Y MOVILIDAD

AMPLITUD TOTAL Y MOVILIDAD POSICIONAL

Si recuperan en zonas avanzadas, dan mucha importancia a conseguir la máxima amplitud posible, para conseguir dos cosas: abrir al equipo rival y conseguir atacar en profundidad con el delantero, o jugar por banda y dejar espacios al extremo del lado contrario o punta para entrar a remate con el rival muy basculado o muy pendiente del poseedor

EL MODELO DE JUEGO DEL NÁPOLES

TRANSICIONES OFENSIVAS – AMPLITUD Y MOVILIDAD



Dar amplitud permite abrir a la defensa rival y crear espacios por dentro, o poder jugar por la banda

EL MODELO DE JUEGO DEL NÁPOLES

TRANSICIONES OFENSIVAS – AMPLITUD Y MOVILIDAD



En este caso, después de jugar por carril lateral, al haber dado amplitud, la defensa está más pendiente del jugador con balón que de sus marcas, lo que les permite entrada libre a zonas de remate.

CONCLUSIÓN



AFOPRO.COM



[ACADEMIA AFOPRO](#)

[AFOPROFUTBOL](#)

EL MODELO DE JUEGO DEL NÁPOLES

CONCLUSIÓN

Maurizio Sarri ha creado uno de los equipos más entretenidos de Europa con una identidad clara y un estilo que se aprecia en todo el continente. Su equipo juega un estilo rápido y vertical del cual es muy difícil defenderse. Con la firma de nuevos jugadores jóvenes para el club, Sarri puede acabar construyendo algo muy especial en San Paolo si se queda durante un periodo largo de tiempo. Esta temporada sin duda, su objetivo es el *Scudetto*.



FEDERACIÓN
BELGA
DE FÚTBOL

**EXPERTO EN MÉTODO B&M -
NEUROCIENCIA APLICADA AL FÚTBOL**

¡AVALADO POR LA FEDERACIÓN BELGA DE FÚTBOL!
¡A UN PRECIO DE RISA!

<http://afopro.com/producto/neurocienciafutbol/>



[AFOPRO.COM](https://www.afopro.com)

Cursos para entrenadores, sesiones de entrenamiento,
análisis tácticos, ebooks gratuitos...



[AFOPRO.COM](https://www.afopro.com)



[ACADEMIA_AFOPRO](https://twitter.com/ACADEMIA_AFOPRO)

[AFOPROFUTBOL](https://www.facebook.com/AFOPROFUTBOL)