



1-4-4-2 EN ROMBO: EL MODELO DE JUEGO DEL VILLARREAL

EL MODELO DE JUEGO DEL VILLARREAL

INTRODUCCIÓN

El Villarreal es uno de esos equipos verdaderamente bien administrados que siempre parecen superar las expectativas. El club de la localidad de Vila-real, en las afueras de Valencia, ha estado disputando competiciones europeas y entre los seis primeros de la liga durante prácticamente década y media. Esta temporada, después de un mal comienzo, una vez más se han repuesto, y están actualmente colocados en el quinto lugar de la clasificación. El cambio de entrenador a finales de septiembre con la denominación de Javier Calleja (ex jugador del Villarreal y entrenador del filial), ha conllevado una mejora del equipo, jugando a un buen fútbol, y obteniendo resultados, ganando recientemente en el Bernabéu al Real Madrid, sin ir más lejos. En este ebook analizaremos el estético estilo de juego de Calleja, con la resucitación del sistema **1-4-4-2 en rombo**.



LOS PRINCIPIOS DEFENSIVOS



EL MODELO DE JUEGO DEL VILLARREAL

DEFENSA ORGANIZADA: LA PRESIÓN ALTA

Una marca registrada de los equipos de Calleja es que presionan en bloque alto y con mucha intensidad. Los delanteros a menudo se dividen e inician la presión cuando los centrales oponentes hacen lo mismo. A ellos se les une el media punta, que crea un frente situacional de presión de tres jugadores. El centro del campo de tres se queda justo detrás de ellos como una segunda línea de presión, y esto, naturalmente, significa que la presión del Villarreal orienta a los rivales a las bandas:



EL MODELO DE JUEGO DEL VILLARREAL

DEFENSA ORGANIZADA: LA PRESIÓN ALTA



EL MODELO DE JUEGO DEL VILLARREAL

DEFENSA ORGANIZADA: LA PRESIÓN ALTA

A continuación veremos un ejemplo de presión agresiva del Villarreal. El centrocampista derecho Samu Castillejo comienza a presionar al lateral izquierdo del Levante, y cuando este envía el jugador hacia atrás, Castillejo continúa presionando en la zona centro del área. El pivote defensivo Rodri y Pablo Fornals realizan un marcaje individual en la zona hábil del juego. A medida que el balón va hacia el otro central, el delantero alejado al balón espera su oportunidad para presionar. Los pases hacia atrás son uno de los principales factores desencadenantes de la presión del Villarreal, y los jugadores son muy disciplinados y esperan ese pase para presionar con todos sus jugadores en campo rival.



EL MODELO DE JUEGO DEL VILLARREAL

DEFENSA ORGANIZADA: LA PRESIÓN ALTA



EL MODELO DE JUEGO DEL VILLARREAL

DEFENSA ORGANIZADA: LA PRESIÓN ALTA

En este otro ejemplo de la presión tenemos un pase atrás del rival. El delantero cercano al balón presiona al central derecho de la Real Sociedad, mientras que el otro delantero espera el pase de central a central para comenzar la acción de presión:



EL MODELO DE JUEGO DEL VILLARREAL

DEFENSA ORGANIZADA: LA PRESIÓN ALTA

Aunque la presión del Villarreal suele ser muy buena y organizada, puede ser un problema si no presionan como una unidad. Aquí, Fornals (media punta), se ha unido a la presión junto a los delanteros del equipo. El interior izquierdo Trigueros, se ha ido a presionar al lateral derecho, pero el pivote defensivo (Rodri), no ha ido a realizar la presión de manera conjunta, lo que deja al Villarreal sin una segunda línea de presión, y la Real Sociedad consigue escapar fácilmente de la presión. Si Fornals hubiera ido a presionar al portero, podría haber evitado ese pase, pero una presión no organizada conllevó que no sirviera de nada hacerlo con intensidad.



EL MODELO DE JUEGO DEL VILLARREAL

DEFENSA ORGANIZADA: LA PRESIÓN ALTA



EL MODELO DE JUEGO DEL VILLARREAL

DEFENSA ORGANIZADA: LA PRESIÓN ALTA

El 1-4-4-2 en rombo es una formación compacta. La forma en que Calleja quiere que juegue su equipo encaja bien con este sistema, por lo que no debería ser una sorpresa que el Villarreal sea muy fuerte en situaciones de contraataque. La intensidad sigue siendo la misma que en su presión en la defensa organizada. A continuación, hemos elegido una secuencia de juego también contra el Levante. El Villarreal acaba de perder el balón y de inmediato hay cuatro jugadores presionando rápidamente al jugador rival. La acumulación de jugadores en el centro del campo ayuda a ello:



EL MODELO DE JUEGO DEL VILLARREAL

DEFENSA ORGANIZADA: LA PRESIÓN ALTA



EL MODELO DE JUEGO DEL VILLARREAL

DEFENSA ORGANIZADA: LA PRESIÓN ALTA

El Levante ha hecho un pase, pero el Villarreal continúa su presión y recuperará la posesión a través de una recuperación de Rodri. Como veréis a continuación, el Villarreal realiza una presión tras pérdida con casi todo el equipo haciendo movimientos en dirección al balón. Aquí hay siete jugadores en la foto, con al menos cinco de ellos participando en ese “gegenpressing”:



EL MODELO DE JUEGO DEL VILLARREAL

DEFENSA ORGANIZADA: LA PRESIÓN ALTA



EL MODELO DE JUEGO DEL VILLARREAL

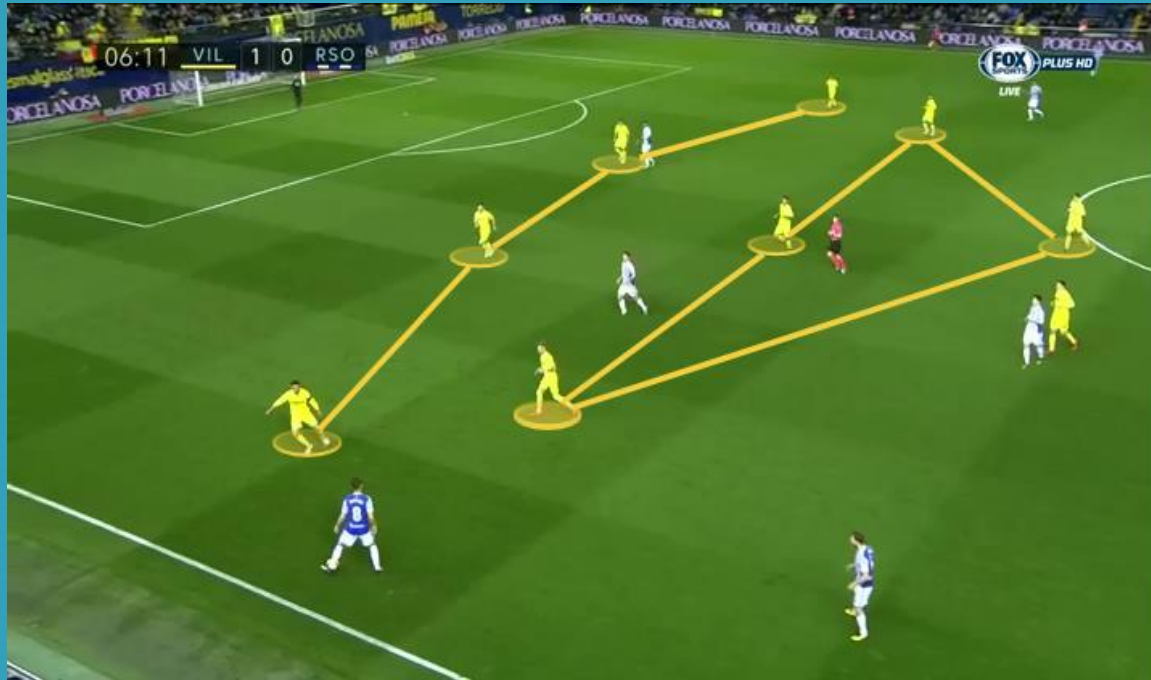
DEFENSA ORGANIZADA: COMPACTOS EN CAMPO PROPIO

Si falla la presión en salida de balón rival, el Villarreal adopta un posicionamiento 1-4-3-1-2 con los delanteros situados en el círculo central. Aquí mostramos una imagen del posicionamiento compacta del rombo de cuatro de los centrocampistas. Calleja quiere que los tres centrocampistas (interiores y pivote) cierren el espacio entre ellos, por delante de la línea defensiva.



EL MODELO DE JUEGO DEL VILLARREAL

DEFENSA ORGANIZADA: COMPACTOS EN CAMPO PROPIO



EL MODELO DE JUEGO DEL VILLARREAL

DEFENSA ORGANIZADA: COMPACTOS EN CAMPO PROPIO

Este es otro ejemplo de la unidad de sus líneas para defender:



EL MODELO DE JUEGO DEL VILLARREAL

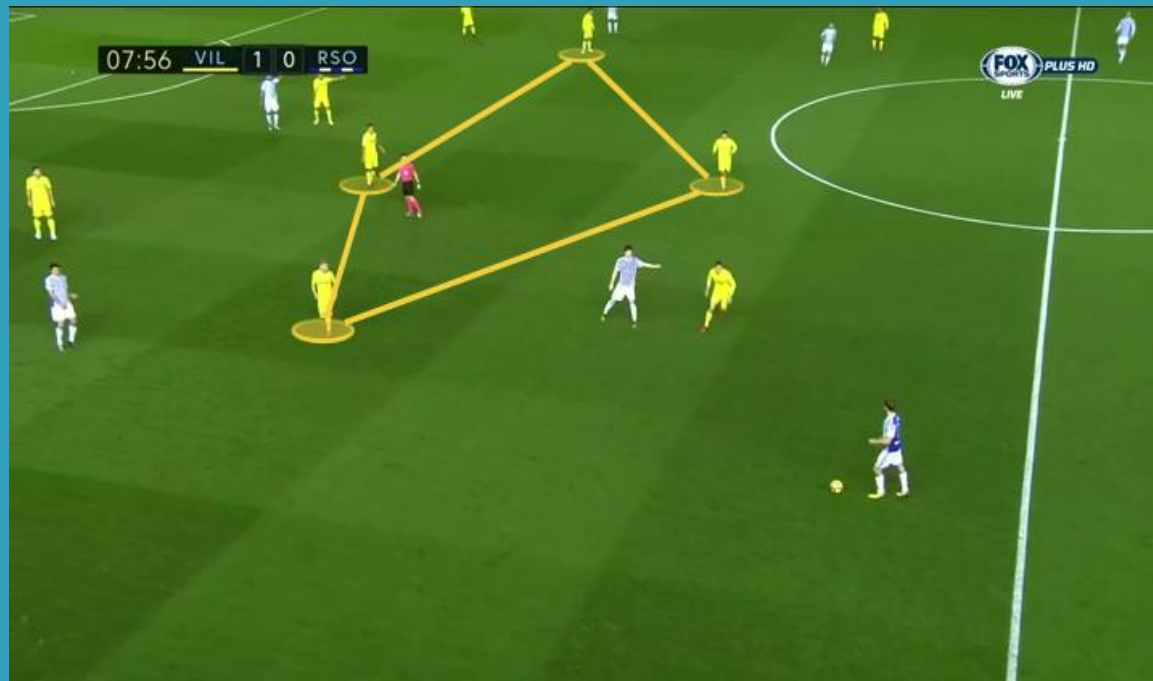
DEFENSA ORGANIZADA: COMPACTOS EN CAMPO PROPIO

El papel del rombo del centro del campo es el de mantener su posición y distancia entre sí, y con el mínimo espacio con su línea defensiva. Esto significa que bloquean los accesos por el interior del rival, y les fuerzan a jugar por banda. A continuación se puede ver esa cercanía de líneas que demuestra lo difícil que puede resultar encontrar un espacio libre entre líneas:



EL MODELO DE JUEGO DEL VILLARREAL

DEFENSA ORGANIZADA: COMPACTOS EN CAMPO PROPIO



EL MODELO DE JUEGO DEL VILLARREAL

DEFENSA ORGANIZADA: COMPACTOS EN CAMPO PROPIO

Los interiores, están perfilados para que en caso de que el rival juegue a una banda, poder saltar al marcaje del lateral. Aquí se ve claramente el posicionamiento corporal de Castillejo:



EL MODELO DE JUEGO DEL VILLARREAL

DEFENSA ORGANIZADA: COMPACTOS EN CAMPO PROPIO

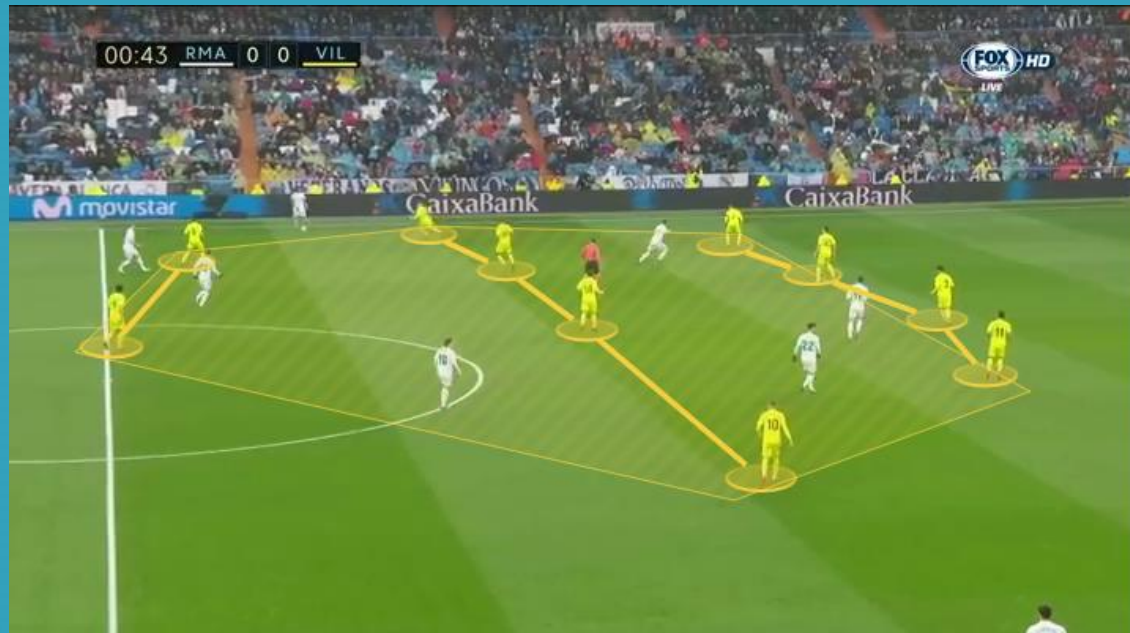
En este otro caso, después de orientarlos hacia las bandas, el lateral izquierdo Jaime Costa está listo para apretar al extremo rival:



EL MODELO DE JUEGO DEL VILLARREAL

DEFENSA ORGANIZADA: COMPACTOS EN CAMPO PROPIO

En el partido de la primera vuelta ante el Real Madrid, Calleja cambió su formación a un 1-4-4-2 en línea, pero los principios siguieron siendo los mismos. Mantenerse compactos centralmente:



EL MODELO DE JUEGO DEL VILLARREAL

DEFENSA ORGANIZADA: COMPACTOS EN CAMPO PROPIO

Y por último, en esta imagen volvemos a ver la presión orientada hacia banda, con el lateral saltando al extremo, y el interior de banda dando cobertura y apoyo:



LOS PRINCIPIOS DEL CONTRAATAQUE



EL MODELO DE JUEGO DEL VILLARREAL

TRANSICIONES OFENSIVAS: BÚSQUEDA DE LA ESPALDA RIVAL

El Villarreal es uno de los mejores equipos al contraataque de la liga española. Hay algunas razones detrás de su calidad para demostrarlo. El primero es la configuración de su sistema; cuando recuperan el balón instantáneamente tienen tres jugadores listos para atacar la defensa rival. Por lo general, esto significa que eventualmente sólo habrá 3 jugadores defensores, o 2. La segunda razón es que tan pronto como se recupera el balón, los jugadores atacantes del Villarreal tiran el desmarque de ruptura para atacar la espalda del oponente. En la imagen, los dos delanteros y el interior derecho, comienzan a correr en cuanto Fornals inicia la conducción:



EL MODELO DE JUEGO DEL VILLARREAL

TRANSICIONES OFENSIVAS: BÚSQUEDA DE LA ESPALDA RIVAL



EL MODELO DE JUEGO DEL VILLARREAL

TRANSICIONES OFENSIVAS: BÚSQUEDA DE LA ESPALDA RIVAL

A continuación hemos elegido esta secuencia de su victoria ante el Real Madrid, cuando el interior izquierdo reconoce rápidamente la situación y el lugar donde enviar el balón tan pronto como recupera la posesión:



EL MODELO DE JUEGO DEL VILLARREAL

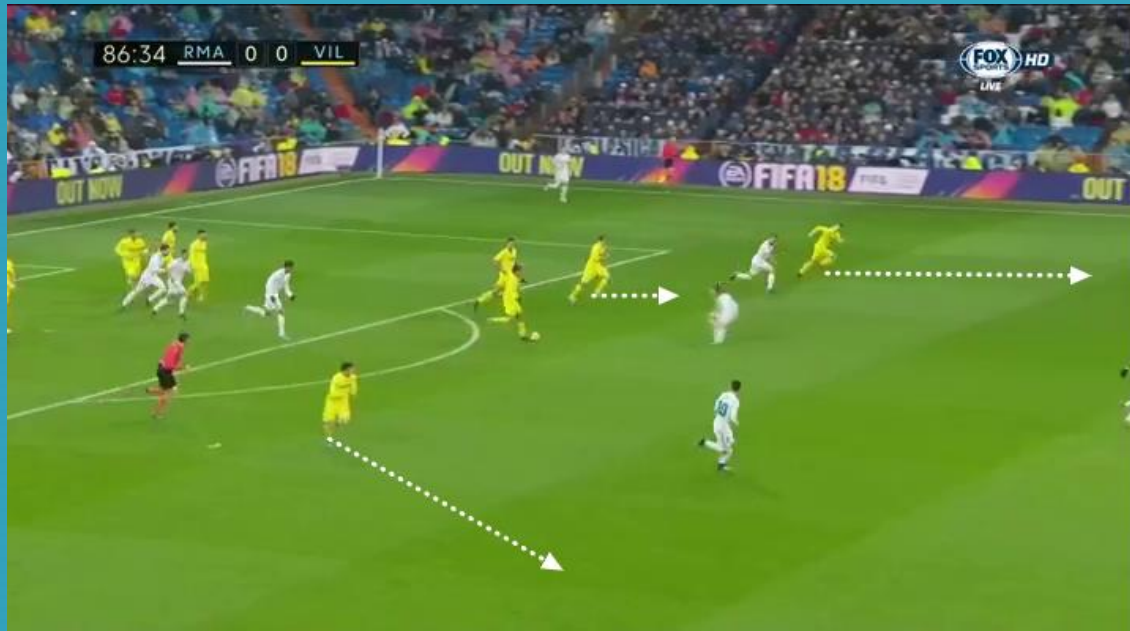
TRANSICIONES OFENSIVAS: BÚSQUEDA DE LA ESPALDA RIVAL

Esta es la situación del gol de la victoria ante el Real Madrid. Anteriormente ha habido un córner que el Villarreal ha despejado, e inmediatamente los amarillos tienen tres jugadores tirando el desmarque de ruptura para atacar las espaldas del rival:



EL MODELO DE JUEGO DEL VILLARREAL

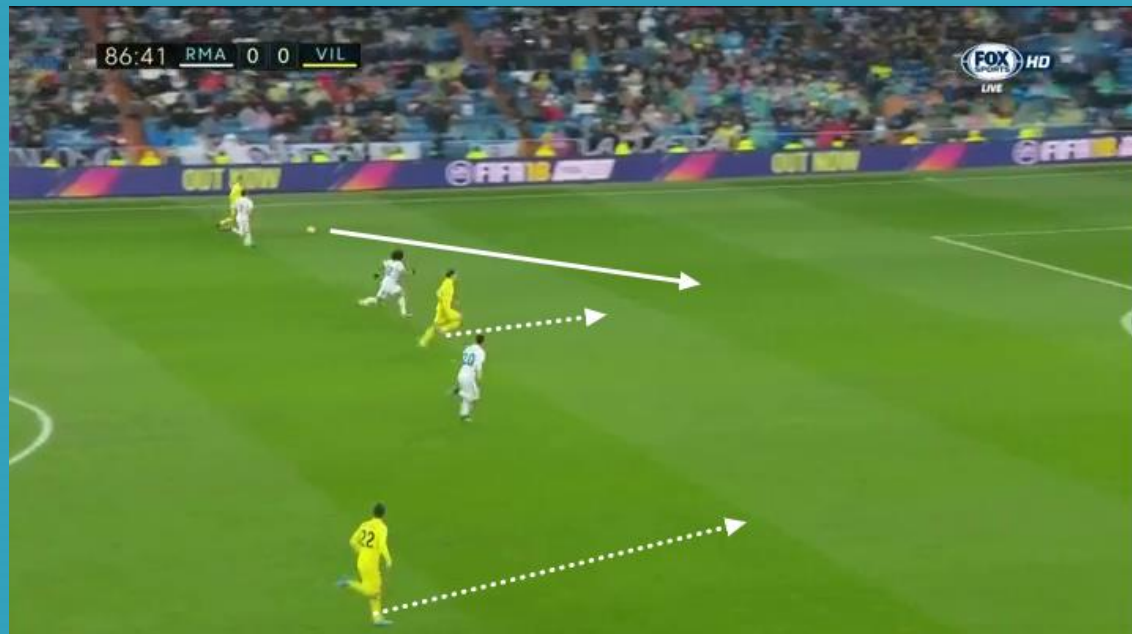
TRANSICIONES OFENSIVAS: BÚSQUEDA DE LA ESPALDA RIVAL



EL MODELO DE JUEGO DEL VILLARREAL

TRANSICIONES OFENSIVAS: BÚSQUEDA DE LA ESPALDA RIVAL

Siete segundos después, se crea una situación de 3 contra 3, y tras un rebote en el disparo de Unal, Fornals bate al portero gracias a haber llegado con 3 jugadores al área rival:



EL MODELO DE JUEGO DEL VILLARREAL

TRANSICIONES OFENSIVAS: BÚSQUEDA DE LA ESPALDA RIVAL

La velocidad de juego en las transiciones ofensivas impresionan, y los convierten en tremendamente peligrosos. Pero lo más importante es que sus jugadores corren y hacen el desmarque hacia los lugares a los que es necesario hacerlos.



LOS PRINCIPIOS DEL JUEGO DE ATAQUE



EL MODELO DE JUEGO DEL VILLARREAL

ATAQUE ORGANIZADO: LA IMPORTANCIA DE LATERALES E INTERIORES

Sin embargo, el Villarreal no sólo es contraataque, también son buenos en la construcción. Así es como a menudo tratan de iniciar el juego. Ambos centrales separados mientras que los laterales se colocan en profundidad. El pivote defensivo se cae y en esta ocasión el interior izquierdo Trigueros también se ha incorporado para ayudar en la progresión:



EL MODELO DE JUEGO DEL VILLARREAL

ATAQUE ORGANIZADO: LA IMPORTANCIA DE LATERALES E INTERIORES



EL MODELO DE JUEGO DEL VILLARREAL

ATAQUE ORGANIZADO: LA IMPORTANCIA DE LATERALES E INTERIORES

Otras veces, los interiores se colocan en amplitud. Lo hacen siempre que los laterales se encuentran cercanos a centrales, pero cuando los laterales suben y ocupan los carriles de banda, los interiores vuelven a su posición natural:



EL MODELO DE JUEGO DEL VILLARREAL

ATAQUE ORGANIZADO: LA IMPORTANCIA DE LATERALES E INTERIORES



EL MODELO DE JUEGO DEL VILLARREAL

ATAQUE ORGANIZADO: LA IMPORTANCIA DE LATERALES E INTERIORES

Aquí el Villarreal está moviendo el juego de izquierda a derecha. El alto posicionamiento de los laterales (amarillo) es claro de ver. Como vemos, al estar ambos en amplitud y profundidad, los interiores y el media punta (rojo), se colocan por el carril central detrás de sus delanteros:



EL MODELO DE JUEGO DEL VILLARREAL

ATAQUE ORGANIZADO: EL INTERCAMBIO POSICIONAL



EL MODELO DE JUEGO DEL VILLARREAL

ATAQUE ORGANIZADO: EL INTERCAMBIO POSICIONAL

Los dos delanteros a menudo se intercambian la posición con interiores cuando el balón está en una banda. Aquí vemos al interior Trigueros realizando una permuta posicional con el delantero Carlos Bacca. Castillejo ataca el espacio dejado por Bacca mientras que éste, aparece en el espacio entre líneas:



EL MODELO DE JUEGO DEL VILLARREAL

ATAQUE ORGANIZADO: EL INTERCAMBIO POSICIONAL



EL MODELO DE JUEGO DEL VILLARREAL

ATAQUE ORGANIZADO: EL INTERCAMBIO POSICIONAL

El media punta Fornals es muy bueno a la hora de realizar este movimiento, ya que a menudo se incrusta entre centrales rivales para poder atraerlos hacia dentro y crear un espacio en la línea defensiva:



EL MODELO DE JUEGO DEL VILLARREAL

ATAQUE ORGANIZADO: EL INTERCAMBIO POSICIONAL



EL MODELO DE JUEGO DEL VILLARREAL

ATAQUE ORGANIZADO: EL INTERCAMBIO POSICIONAL

Los movimientos en la construcción del Villarreal están muy automatizados para encontrar y atacar los espacios. Aquí, el delantero más cercano al balón realiza un desmarque para dar opción de pase al poseedor. ¿Cómo? Muy fácil, la línea defensiva sigue al delantero y eso provoca un espacio grande entre línea de centrocampistas y línea defensiva rival, que permitirá a los interiores recibir entre líneas con mucho espacio y tiempo para pensar:



EL MODELO DE JUEGO DEL VILLARREAL

ATAQUE ORGANIZADO: EL INTERCAMBIO POSICIONAL



EL MODELO DE JUEGO DEL VILLARREAL

ATAQUE ORGANIZADO: EL TERCER HOMBRE

Otra forma en la que el Villarreal busca progresar con balón es usando el tercer hombre. El ejemplo siguiente resalta esta situación. El balón es recibido por Fornals, que atrae a un defensor, antes de jugar al primer toque a banda con el interior del lado derecho, que ataca el espacio:



EL MODELO DE JUEGO DEL VILLARREAL

ATAQUE ORGANIZADO: EL TERCER HOMBRE



EL MODELO DE JUEGO DEL VILLARREAL

ATAQUE ORGANIZADO: EL TERCER HOMBRE

Aquí otro ejemplo de tercer hombre para progresar. La acumulación de jugadores en banda izquierda atrae a los rivales. La inteligencia de Castillejo le permite encontrar el espacio que han dejado sus rivales en la presión en banda, y recibe un pase de primeras de Trigueros:



EL MODELO DE JUEGO DEL VILLARREAL

ATAQUE ORGANIZADO: EL TERCER HOMBRE



EL MODELO DE JUEGO DEL VILLARREAL

ATAQUE ORGANIZADO: EL TERCER HOMBRE

La imagen de abajo es una continuación de la anterior, ya que Castillejo, después de haber conducido el balón en libertad de marcaje, juega en banda con el delantero Bacca. Trigueros, viendo que su compañero ha caído a banda, vuelve a hacer un intercambio posicional para atacar el espacio que ha dejado. Se mezclan las dos cosas explicadas anteriormente sobre la construcción del Villarreal: permuta posicional entre delanteros e interiores, y tercer hombre:



EL MODELO DE JUEGO DEL VILLARREAL

ATAQUE ORGANIZADO: EL TERCER HOMBRE



EL MODELO DE JUEGO DEL VILLARREAL

CONCLUSIÓN

El trabajo de Javier Calleja en el Villarreal está siendo fantástico. Van quintos, han ganado al Real Madrid y al Valencia fuera de casa, y están en la fase final de la Europa League un año más. Además, juegan un fútbol emocionante con un sistema que parecía ya olvidado. Ingeniosos para construir el juego y despiadados al contraataque, y defensivamente agresivos en la presión, siendo capaces además de amoldarse y esperar atrás de manera más organizada con una rígida organización que evite la creación en espacios interiores de su rival.





[AFOPRO.COM](https://www.afopro.com)

Cursos para entrenadores, sesiones de entrenamiento,
análisis tácticos, ebooks gratuitos...



[AFOPRO.COM](https://www.afopro.com)



[ACADEMIA_AFOPRO](https://twitter.com/ACADEMIA_AFOPRO)

[AFOPROFUTBOL](https://www.facebook.com/AFOPROFUTBOL)