



## PABLO MACHÍN: EL 1-3-5-2 DEL SEVILLA FC



[AFOPRO.COM](http://AFOPRO.COM)



## **Análisis táctico del sistema de juego 1-3-5-2 del Sevilla de Pablo Machín.**

Hoy en día son muchos los entrenadores que usan en España el sistema de tres centrales, ya sea en la variante que sea. Pero hace varios años que Pablo Machín, el entrenador del Sevilla y ex entrenador de Girona, donde se dio a conocer, ya utilizaba este esquema de juego. Con el tiempo ha ido dándole matices y variándolo, pero siempre manteniendo la esencia. Tres centrales acompañados de dos carrileros. Subió al Girona desde Segunda División con este sistema, e hizo una temporada increíble en el debut de los catalanes en Primera. La temporada pasada el Sevilla FC optó por él como capitán de la nave. Y como no, ha conseguido implementar este sistema. Empezó con un 1-3-4-2-1, pero con la llegada de los nuevos fichajes asentó este 1-3-5-2 del que hoy os vamos a hacer un análisis exhaustivo. Esperamos que podáis disfrutarlo tanto como nosotros haciéndolo.



[AFOPRO.COM](http://AFOPRO.COM)



[ACADEMIA AFOPRO](#)

[AFOPROFUTBOL](#)

# DEFENSA ORGANIZADA



[AFOPRO.COM](http://AFOPRO.COM)



[ACADEMIA AFOPRO](#)

[AFOPROFUTBOL](#)

# DEFENSA ORGANIZADA

PRESIÓN EN BLOQUE ALTO



[AFOPRO.COM](http://AFOPRO.COM)

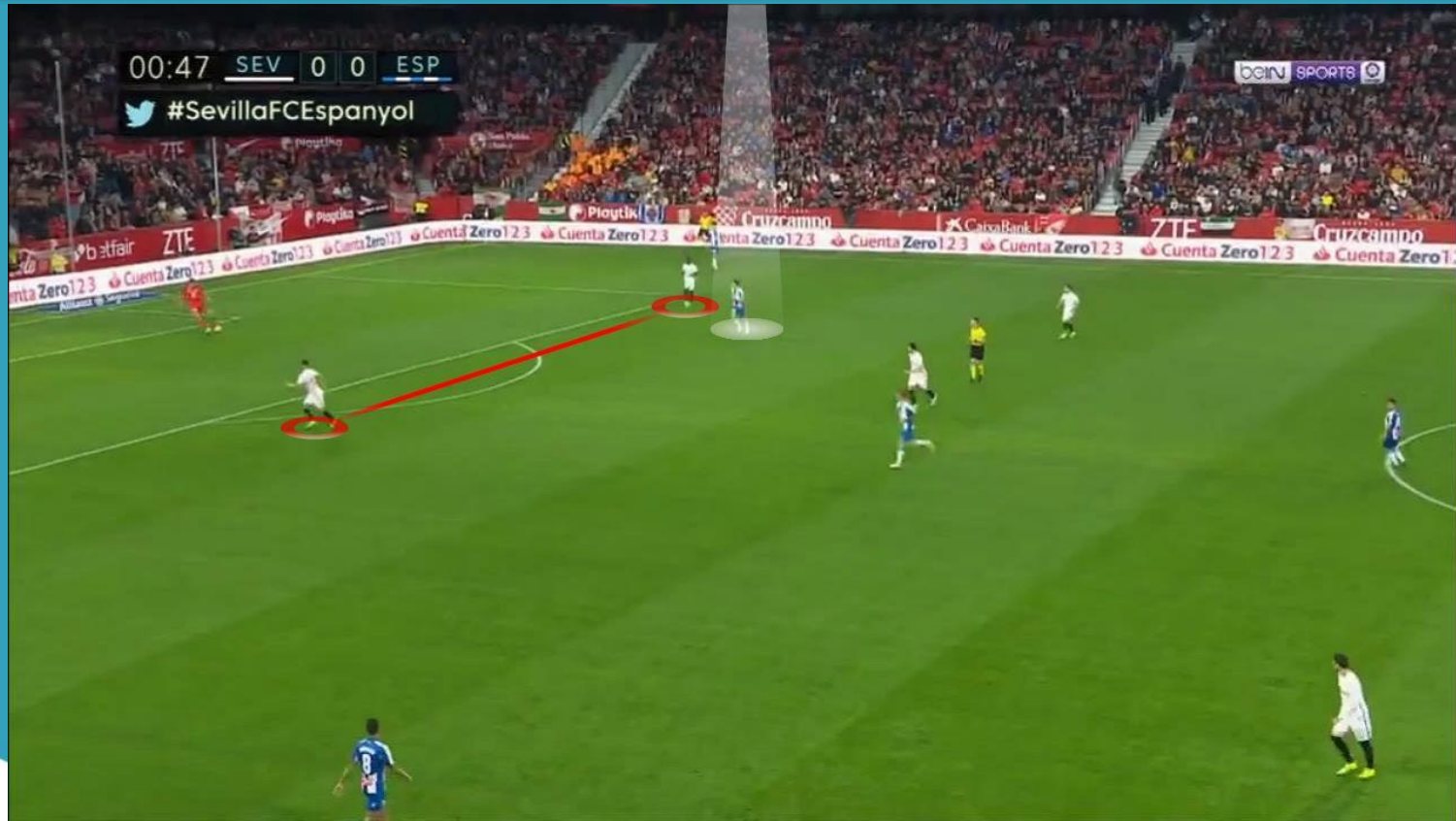


[ACADEMIA AFOPRO](#)

[AFOPROFUTBOL](#)

# PRESIÓN EN BLOQUE ALTO

La intención del Sevilla es presionar con el bloque alto. Los que inician esta presión son los dos delanteros, que de primeras se mantendrán estrechos evitando un primer pase hacia el pivote rival que baje a recibir.



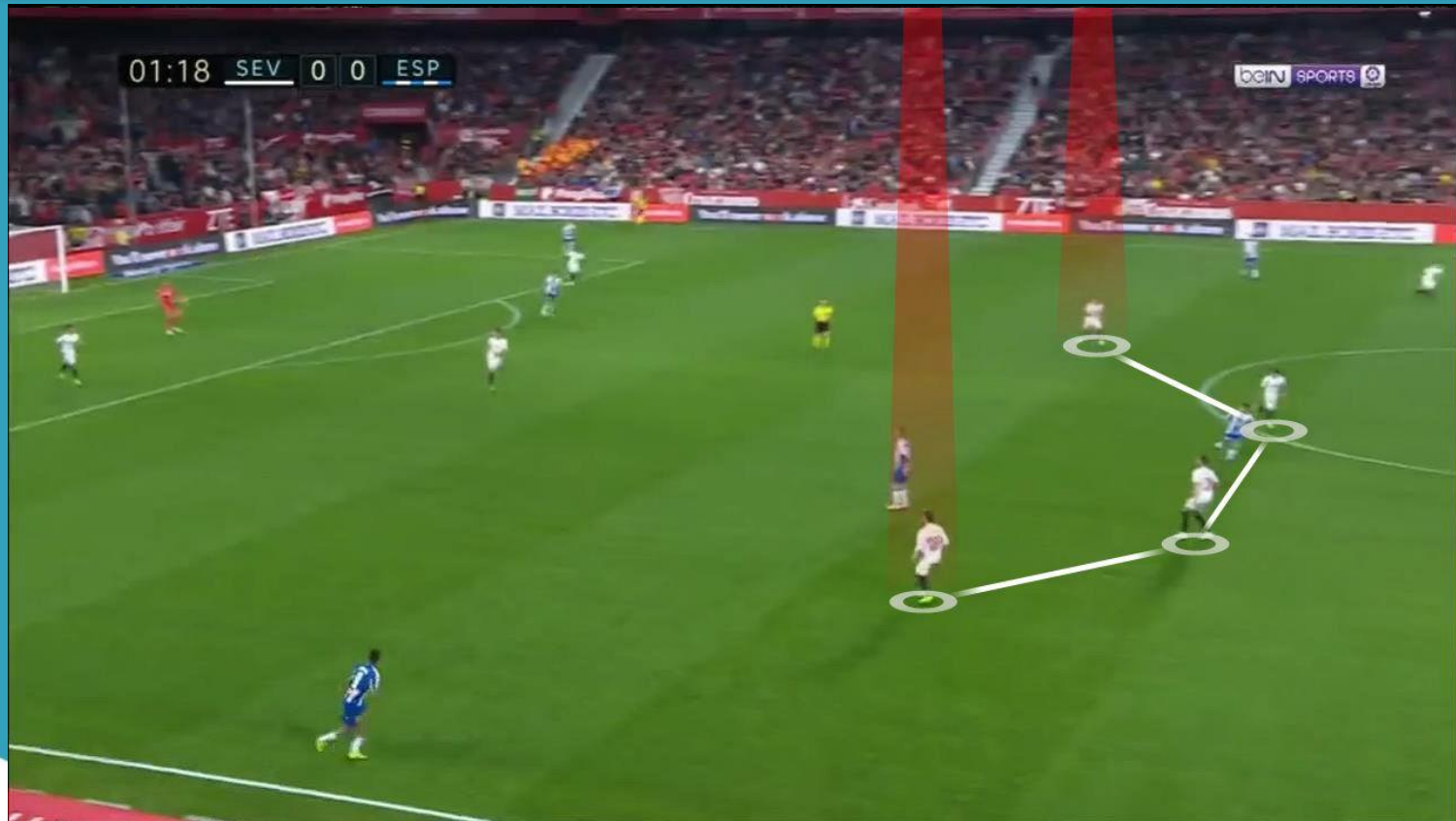
# PRESIÓN EN BLOQUE ALTO

En caso de que los delanteros estén demasiado abiertos, el interior más cercano del Sevilla, saltará a la presión del pivote rival.



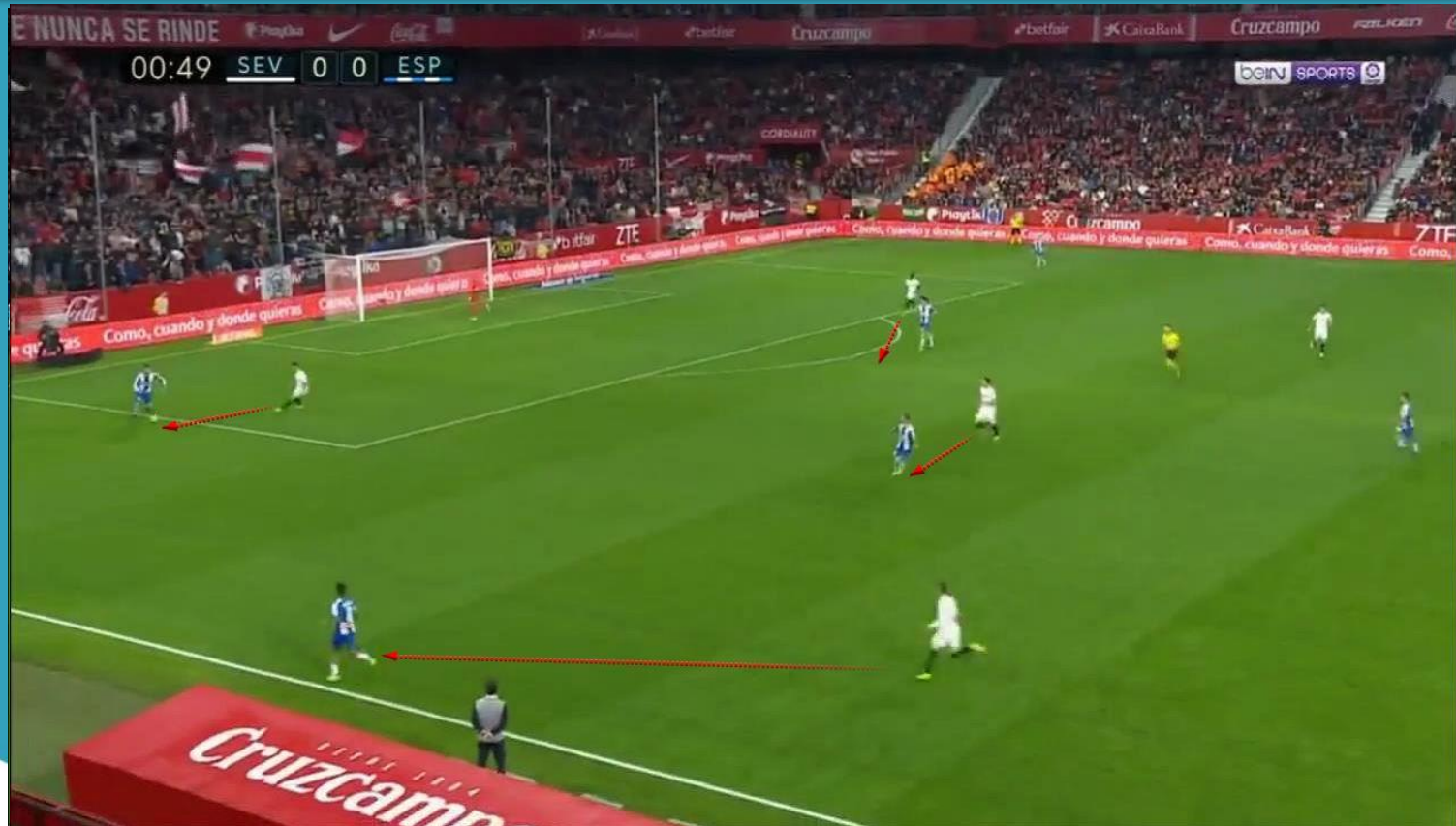
# PRESIÓN EN BLOQUE ALTO

Al tener a un interior presionando al pivote, los otros dos de la línea de interiores del Sevilla se estrecharán junto a los carrileros (foco rojo), para evitar que les puedan superar por dentro con los dos interiores rivales.



# PRESIÓN EN BLOQUE ALTO

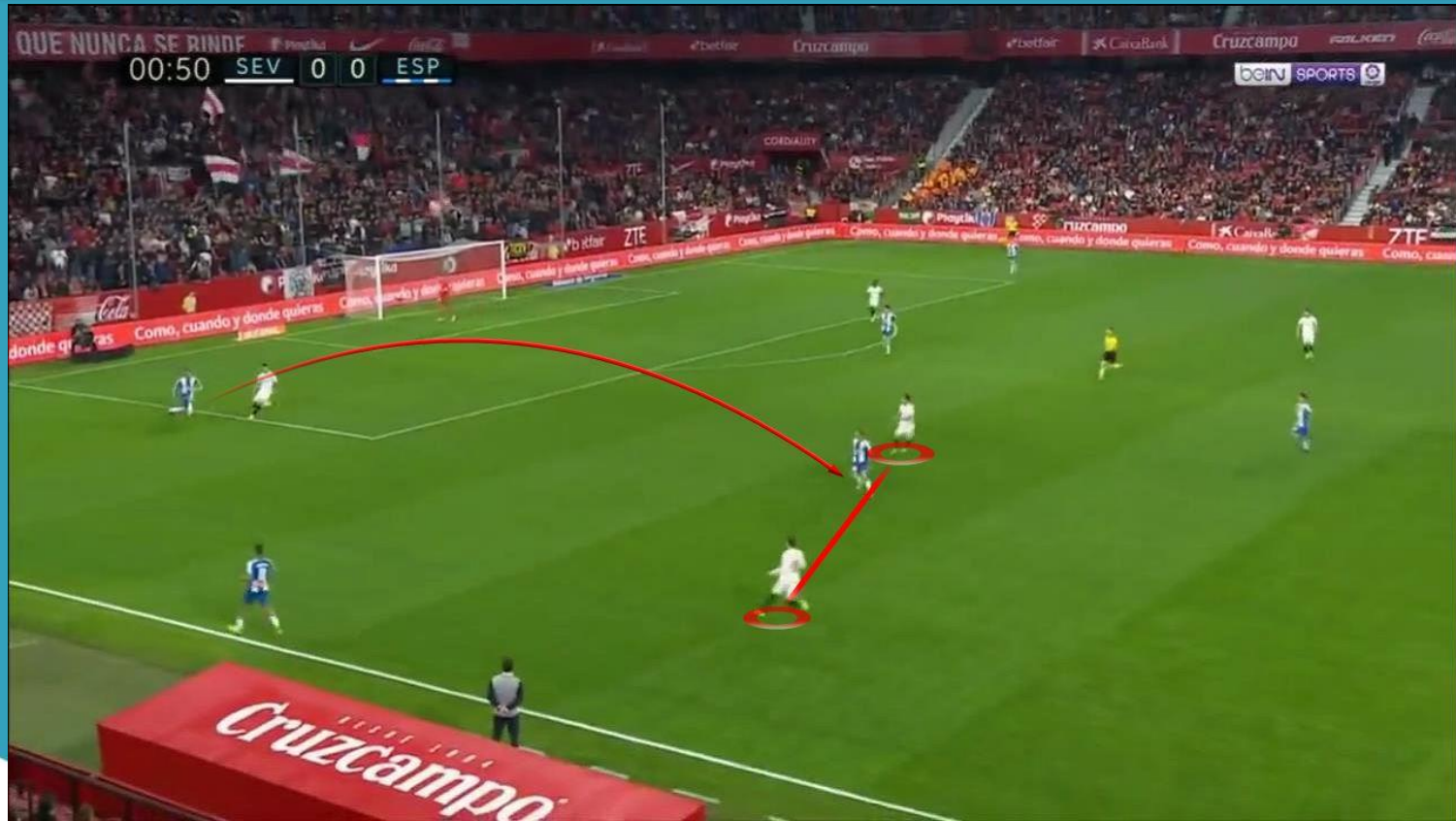
Si el portero rival jugara con central, la misión del delantero cercano es ir a la presión, mientras el alejado tapa línea de pase con pivote. Los carrileros se orientarán para ir a atacar a los laterales ante una posible recepción.





# PRESIÓN EN BLOQUE ALTO

En situaciones donde además del pivote, venga a recibir un interior rival, el interior y carrilero del Sevilla de ese carril, se juntarán para realizar un 2x1 al futuro poseedor.



# PRESIÓN EN BLOQUE ALTO

En las zonas más profundas, en la última línea, la de tres centrales del Sevilla, la consigna es clara: 1x1 ante extremos y delantero rival. En esta situación de balón largo, vemos como siempre acuden a la ayuda el carrilero cercano y el pivote.



# DEFENSA ORGANIZADA

EVITAR EL JUEGO INTERIOR



[AFOPRO.COM](http://AFOPRO.COM)



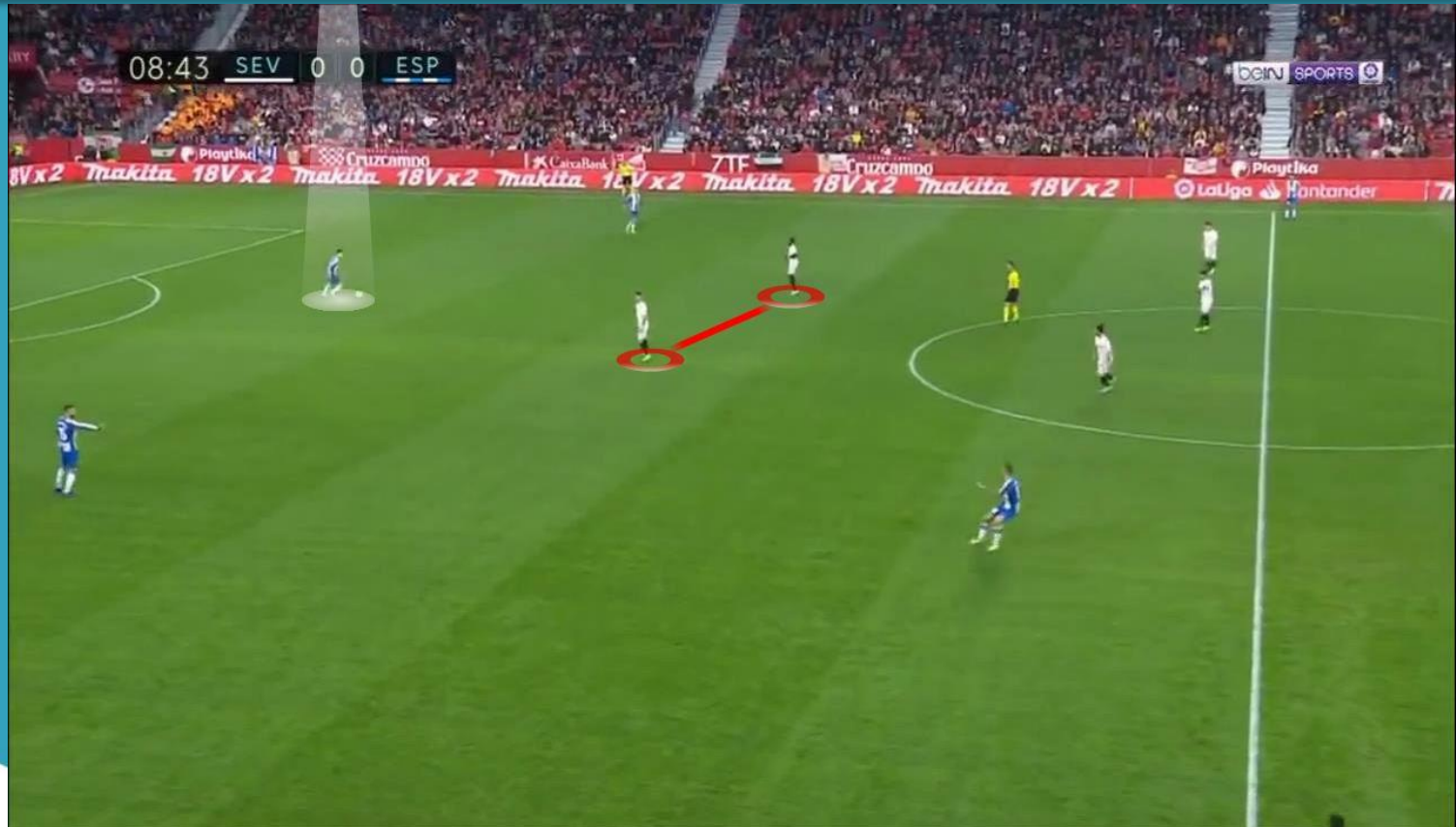
[ACADEMIA AFOPRO](#)

[AFOPROFUTBOL](#)



# EVITAR EL JUEGO INTERIOR

El objetivo es que el rival no pueda recibir por dentro. Por ello, les da igual que, como en este caso, el pivote baje a recibir. La misión de los delanteros en este caso es mantenerse estrechos.



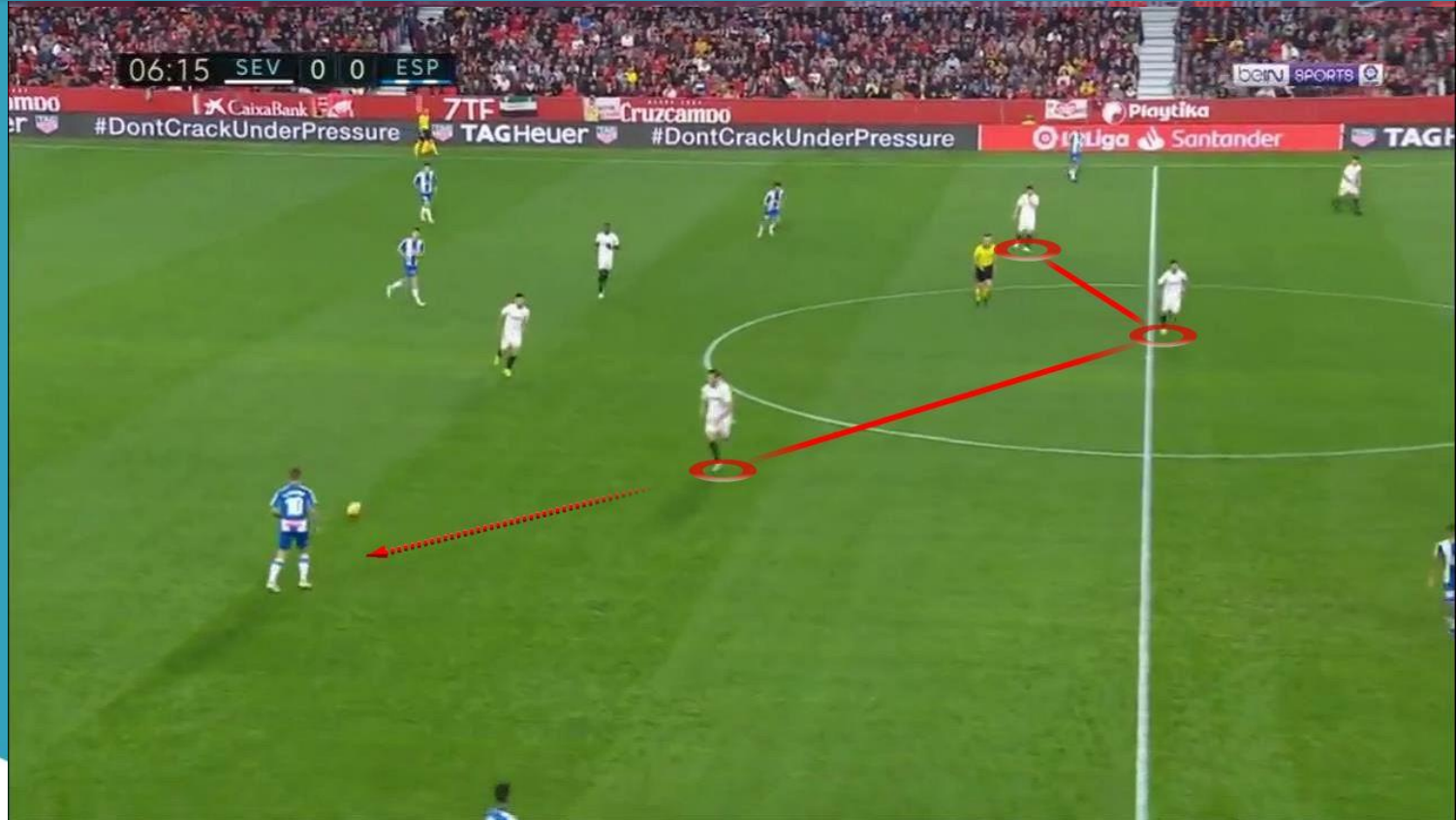
# EVITAR EL JUEGO INTERIOR

Como en la imagen anterior, a pesar de mantenerse estrechos, es importante que los delanteros tapen la línea de progresión del central rival para evitar superioridades por dentro con el salto de otro jugador.



# EVITAR EL JUEGO INTERIOR

En caso de que superen la primera línea de presión del Sevilla, entran en juego los 3 del medio. En esta situación, en la que recibe un interior rival, será el interior cercano del Sevilla el que salte a la presión, orientando hacia banda. Pivote e interior alejado bascularán junto a él.



# DEFENSA ORGANIZADA

AGRESIVIDAD EN CARRILES LATERALES



[AFOPRO.COM](http://AFOPRO.COM)



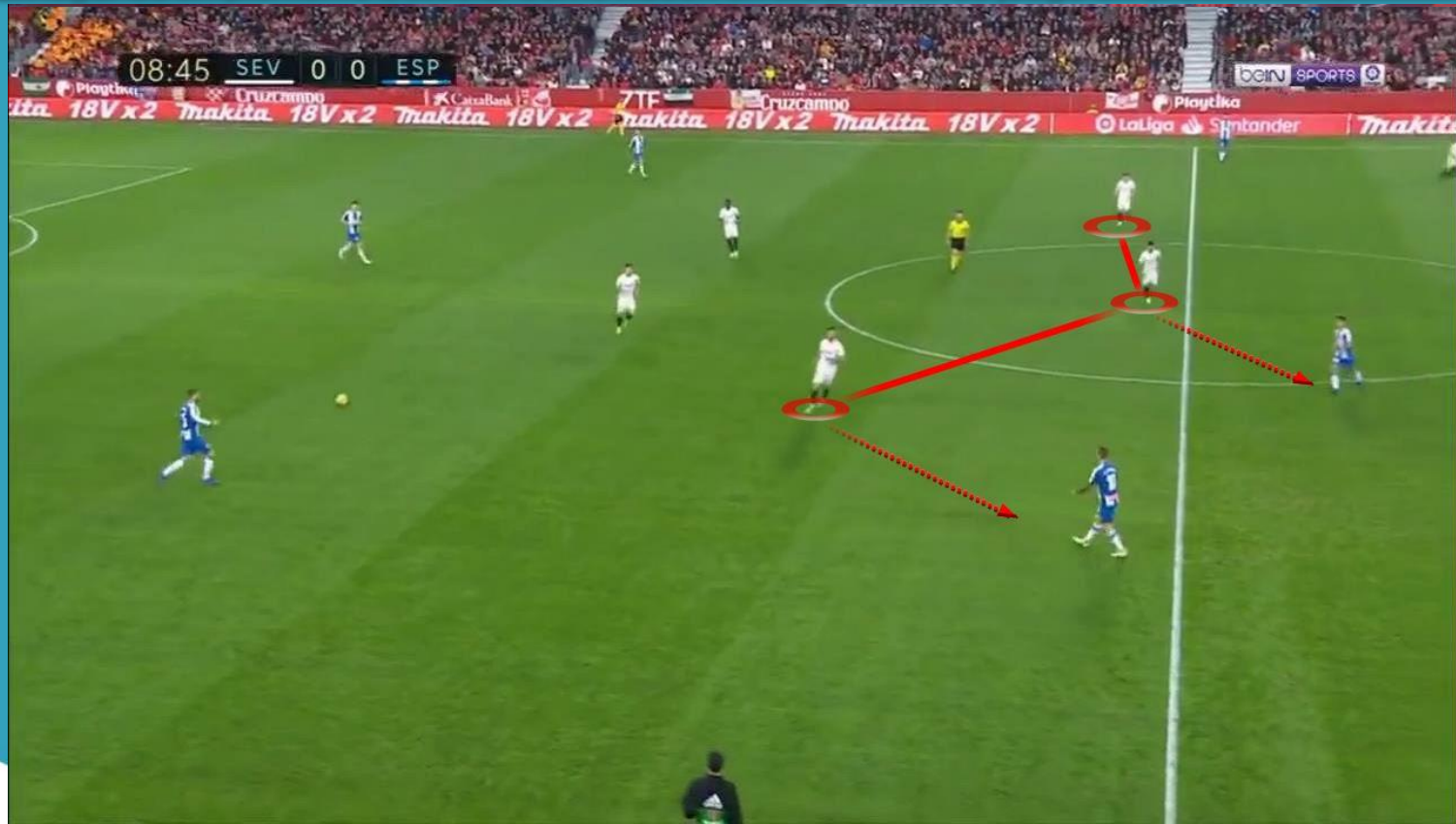
[ACADEMIA AFOPRO](#)

[AFOPROFUTBOL](#)



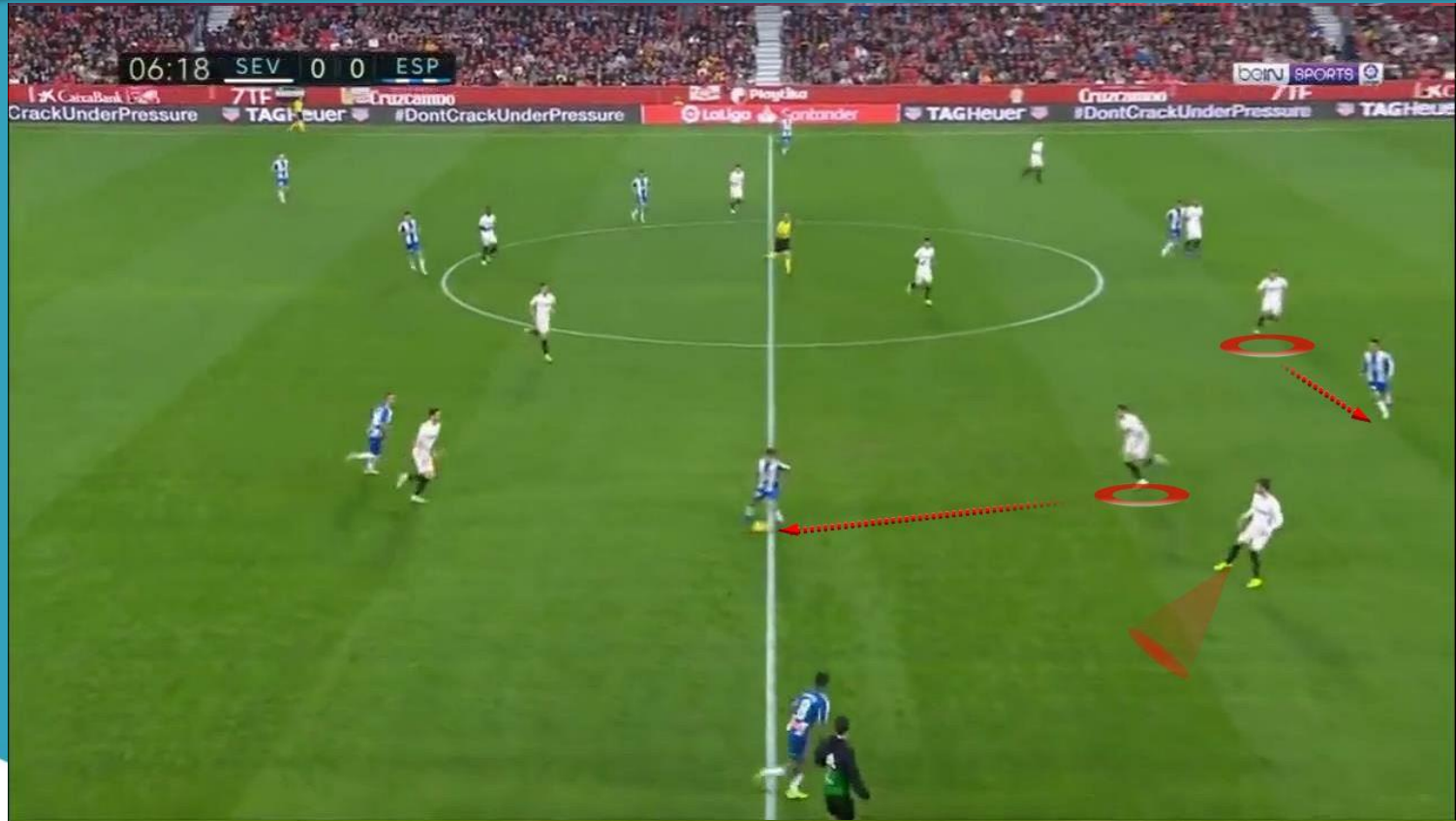
# AGRESIVIDAD EN CARRILES LATERALES

Siguiendo con el trabajo de la línea de medios, en esta situación en la que el rival jugará en banda, es importante el marcaje al hombre que realizarán. Como anteriormente, el interior cercano a balón acudirá a la presión, mientras que pivote cogerá la marca del otro interior rival, en lugar de simplemente bascular como hacen en situaciones de juego en el carril interior.



# AGRESIVIDAD EN CARRILES LATERALES

En banda el equipo es mucho más agresivo, realizando un marcaje al hombre. En esta situación donde el extremo rival ha bajado a recibir, el central acude a anticipar, mientras su compañero (otro de los 2 centrales), se empareja con el punta. El carrilero estará pendiente del pase que pueda recibir el lateral rival para ir a la presión de manera agresiva.



# AGRESIVIDAD EN CARRILES LATERALES

Como la presión en banda se incrementa, es importante el trabajo de los dos delanteros para evitar que los rivales tengan salida por detrás. Su labor será siempre la de bascular hacia el lado del juego para cerrar cualquier línea de pase con centrales o portero rival.



# TRANSICIONES OFENSIVAS



[AFOPRO.COM](http://AFOPRO.COM)



[ACADEMIA AFOPRO](#)

[AFOPROFUTBOL](#)

# TRANSICIONES OFENSIVAS

## VERTICALIDAD Y ACUMULACIÓN



[AFOPRO.COM](http://AFOPRO.COM)

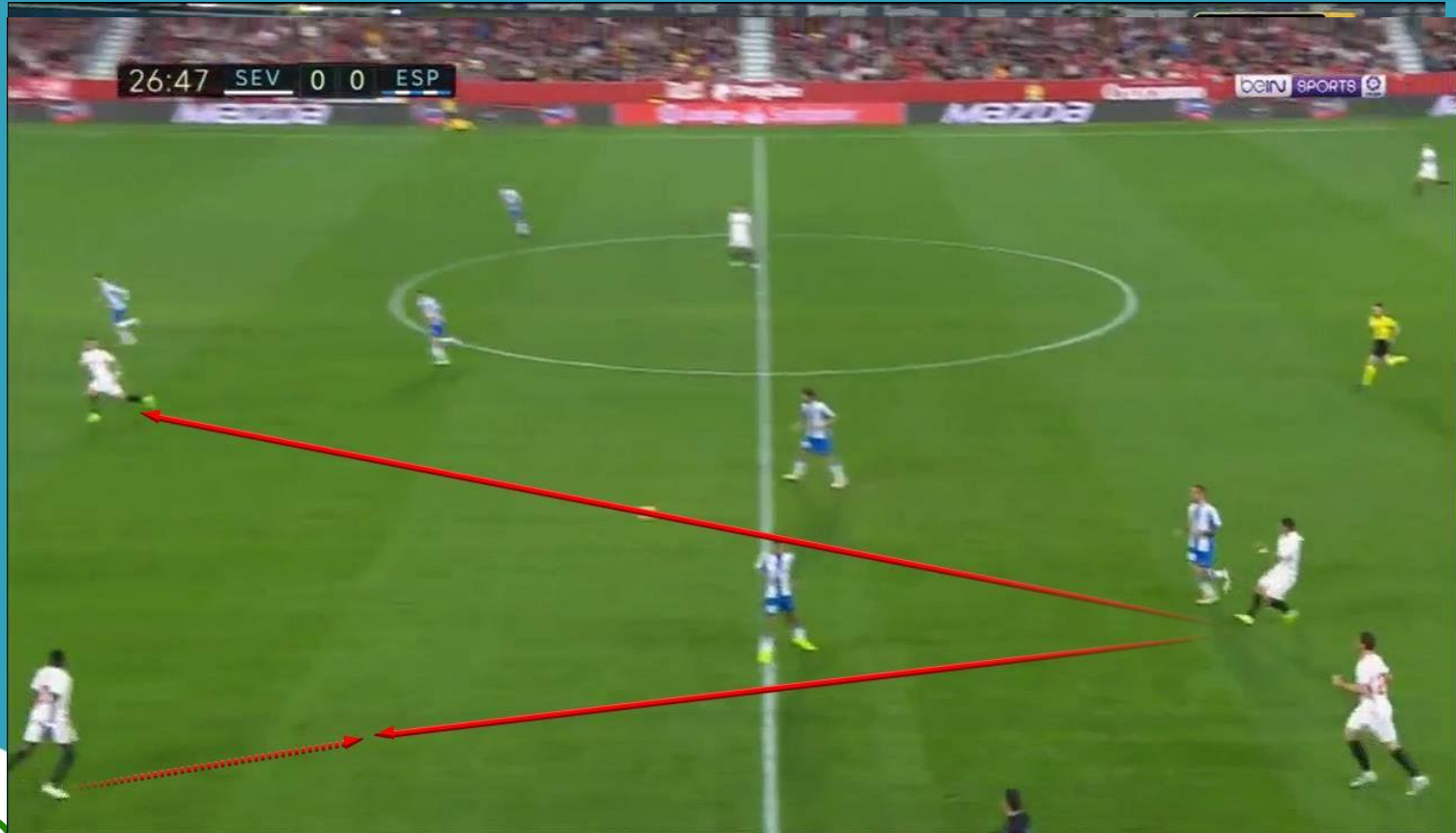


[ACADEMIA AFOPRO](#)

[AFOPROFUTBOL](#)

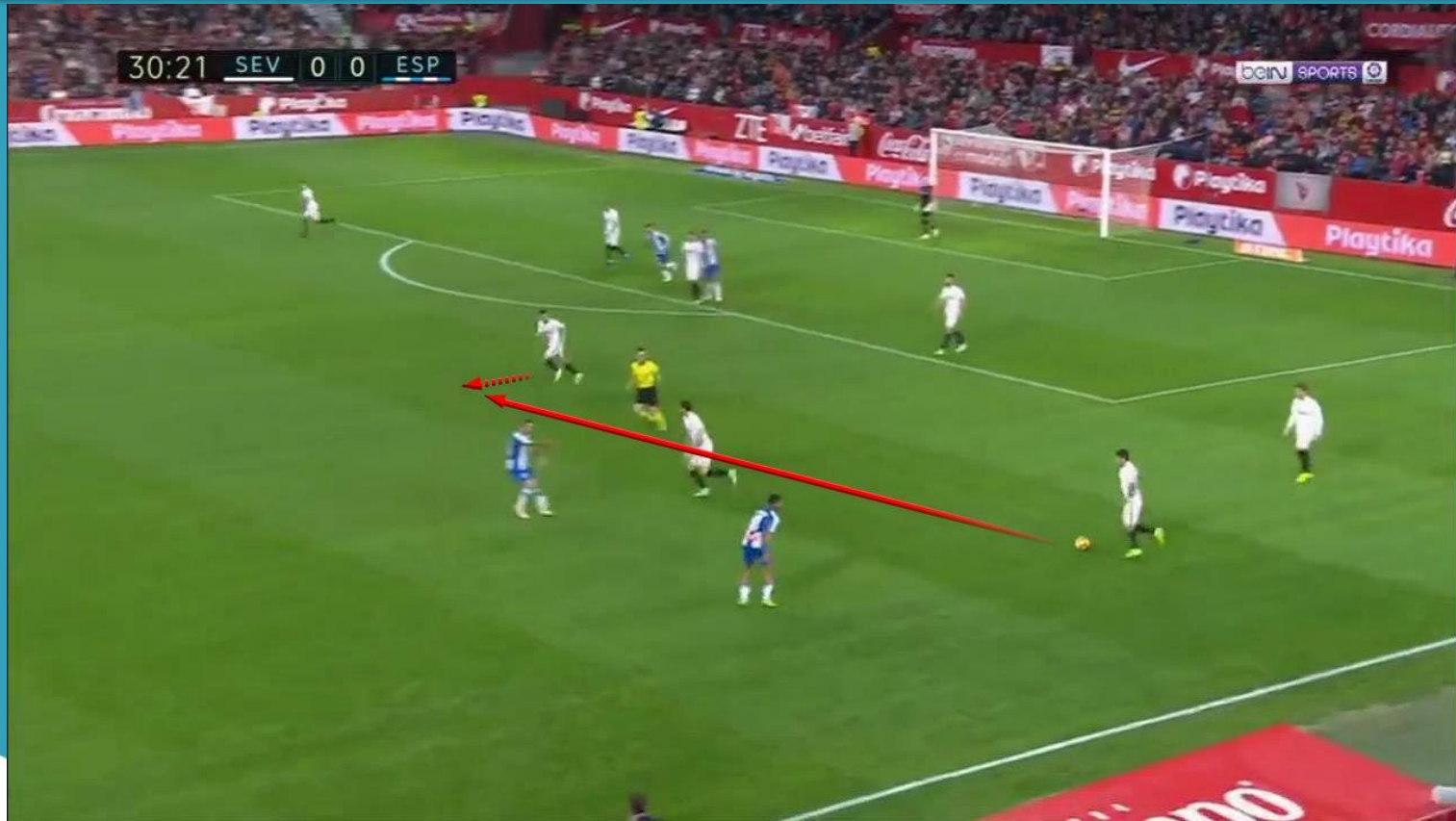
# VERTICALIDAD Y ACUMULACIÓN

Siempre que el Sevilla recupera el balón, sea en la zona que sea, buscará encontrar un pase vertical a sus puntas, casi siempre pases rasos, ya sea a la carrera a la espalda rival, o a la caída de uno de los puntas. El trabajo de desmarque de apoyo/desmarque de ruptura de delanteros es fundamental en los contraataques.



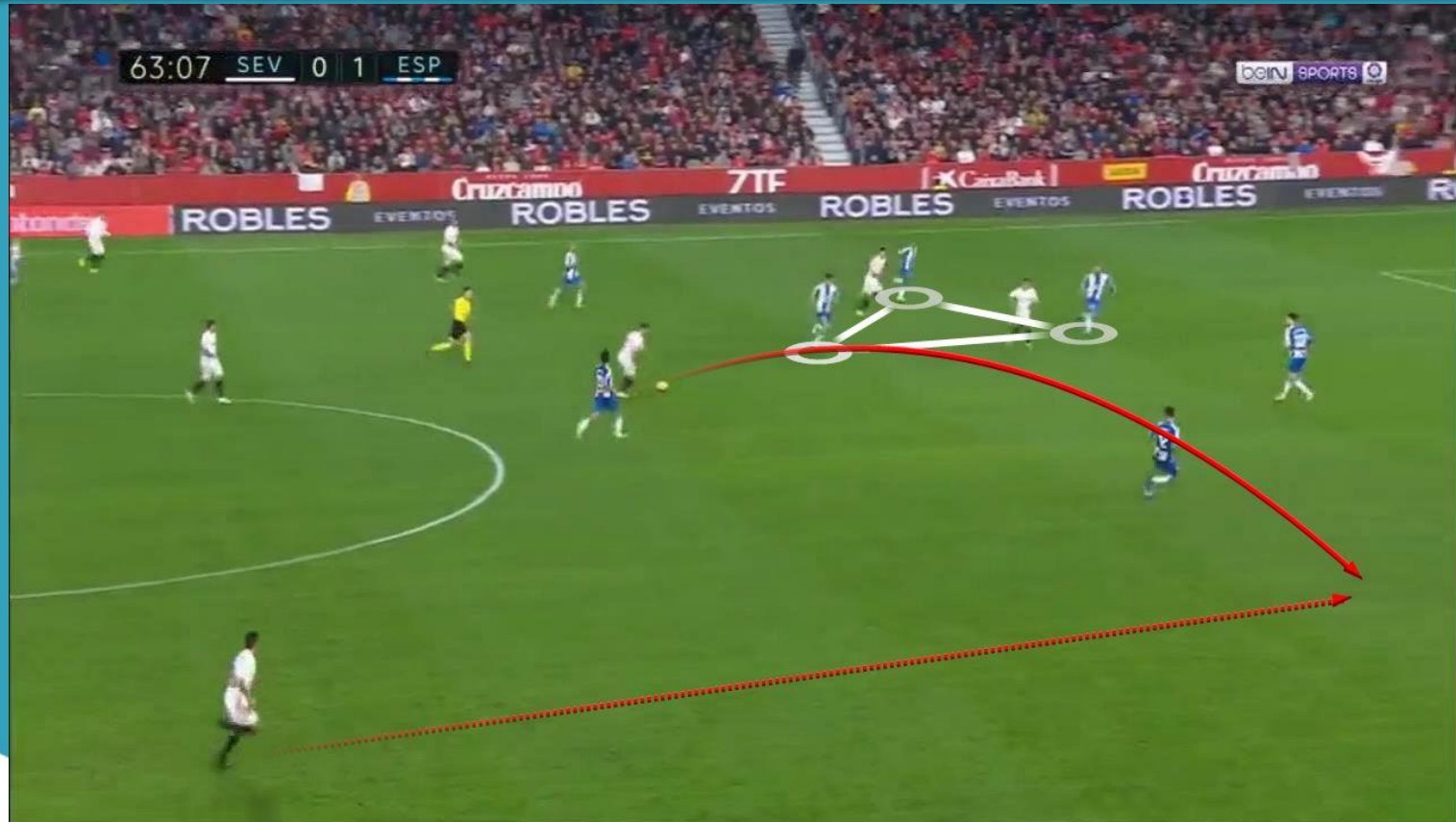
# VERTICALIDAD Y ACUMULACIÓN

En cambio, si la opción vertical es imposible por la situación de cercanía del rival, siempre habrá algún jugador cercano que inicie un desmarque por dentro para facilitar salir de la zona de recuperación de manera inmediata. En esta ocasión, con un pase al pivote para desahogar y asegurar la nueva posesión.



# VERTICALIDAD Y ACUMULACIÓN

Si la situación es como la de la imagen anterior, o con los puntas sin espacio para correr a la espalda de la defensa rival, se le da siempre mucha importancia a la llegada del carrilero de la zona contraria para poder realizar un cambio de orientación rápido y no quedarse sin posibilidades en la zona de recuperación/conducción.





# VERTICALIDAD Y ACUMULACIÓN

Los contraataques del Sevilla son muy rápidos a la hora de tomar la decisión, pero también en cuanto a la llegada de jugadores al área contraria. En esta ocasión, se suman dentro del área los puntas, los carrileros y el interior, dando al poseedor infinitas opciones de finalización.



# ATAQUE ORGANIZADO



[AFOPRO.COM](http://AFOPRO.COM)



[ACADEMIA AFOPRO](#)

[AFOPROFUTBOL](#)

# ATAQUE ORGANIZADO

CARRIL LATERAL COMO PRIMERA OPCIÓN



[AFOPRO.COM](http://AFOPRO.COM)

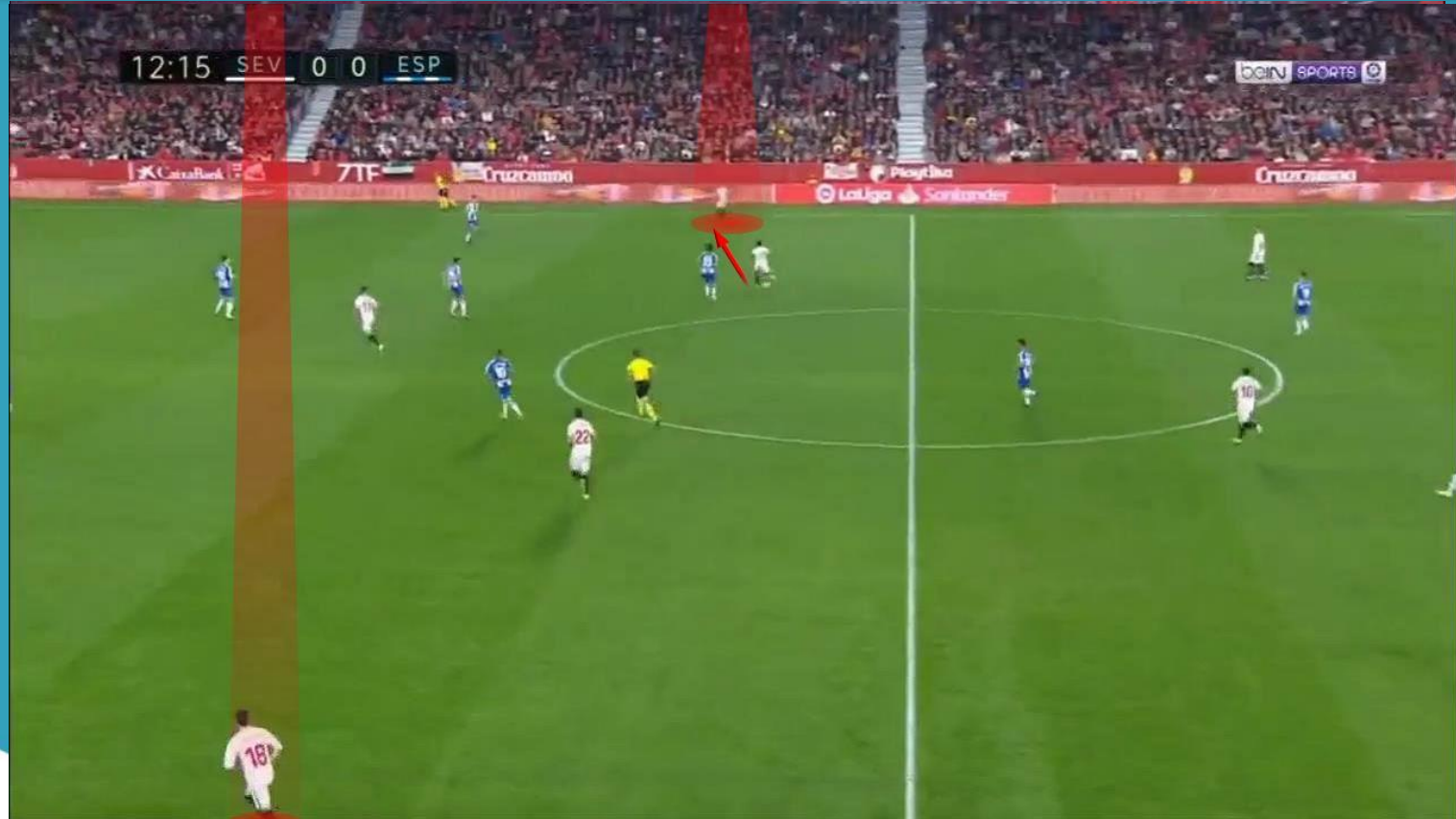


[ACADEMIA AFOPRO](#)

[AFOPROFUTBOL](#)

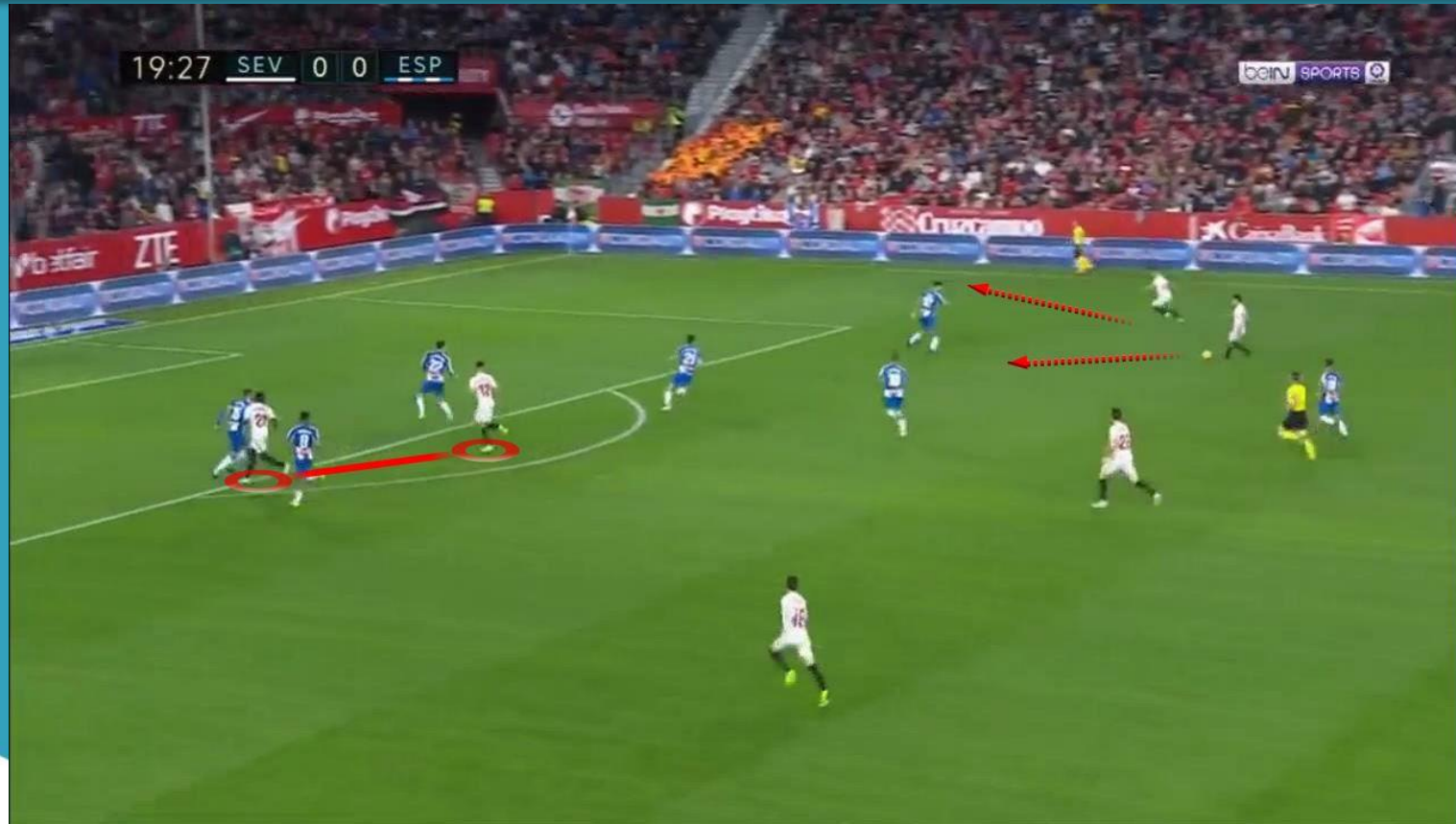
# CARRIL LATERAL COMO PRIMERA OPCIÓN

En la construcción del juego del Sevilla el concepto más importante es el del juego por banda. La primera opción será siempre la de encontrar a carrileros, que estarán colocados en amplitud total.



# CARRIL LATERAL COMO PRIMERA OPCIÓN

Siempre que haya carril lateral libre para avanzar, los delanteros se alejarán atrayendo a sus rivales, y permitiendo que se creen situaciones de 2x1 en banda con carrilero e interior cercano. Si la conducción es fuera-dentro, habrá desdoblamiento de interior a carrilero.



# ATAQUE ORGANIZADO

EL INTERCAMBIO POSICIONAL



[AFOPRO.COM](http://AFOPRO.COM)

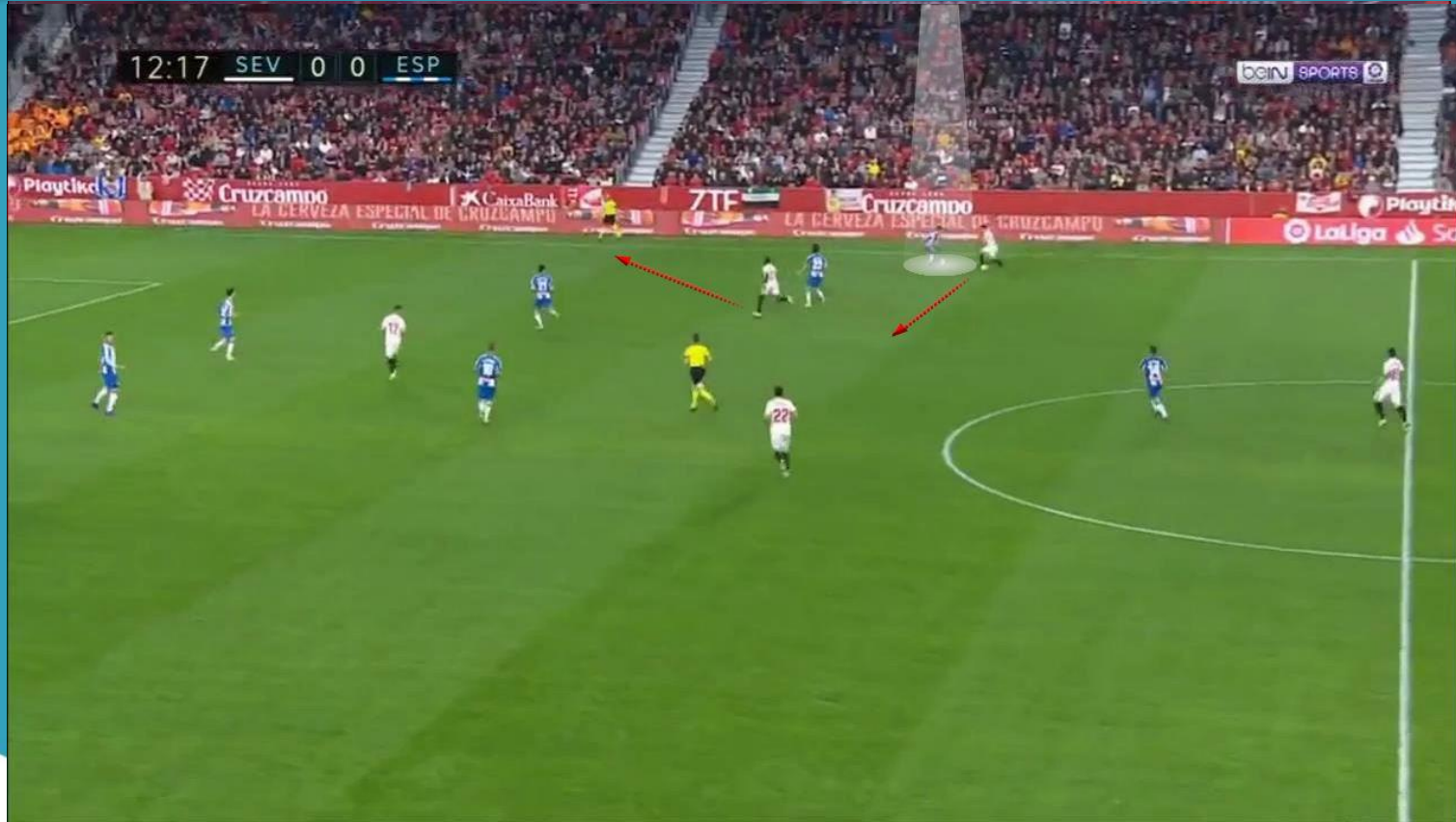


[ACADEMIA AFOPRO](#)

[AFOPROFUTBOL](#)

# EL INTERCAMBIO POSICIONAL

Hay varios mecanismos de ataque que Pablo Machín ha reconocido entrenar a menudo siempre que no haya espacio lateral para avanzar. En ellos, son fundamentales los cambios de posición entre jugadores de diferentes líneas. En esta situación en concreto, con carrilero sin poder progresar y entrando hacia adentro, será el punta cercano el que ocupe el carril lateral.



# EL INTERCAMBIO POSICIONAL

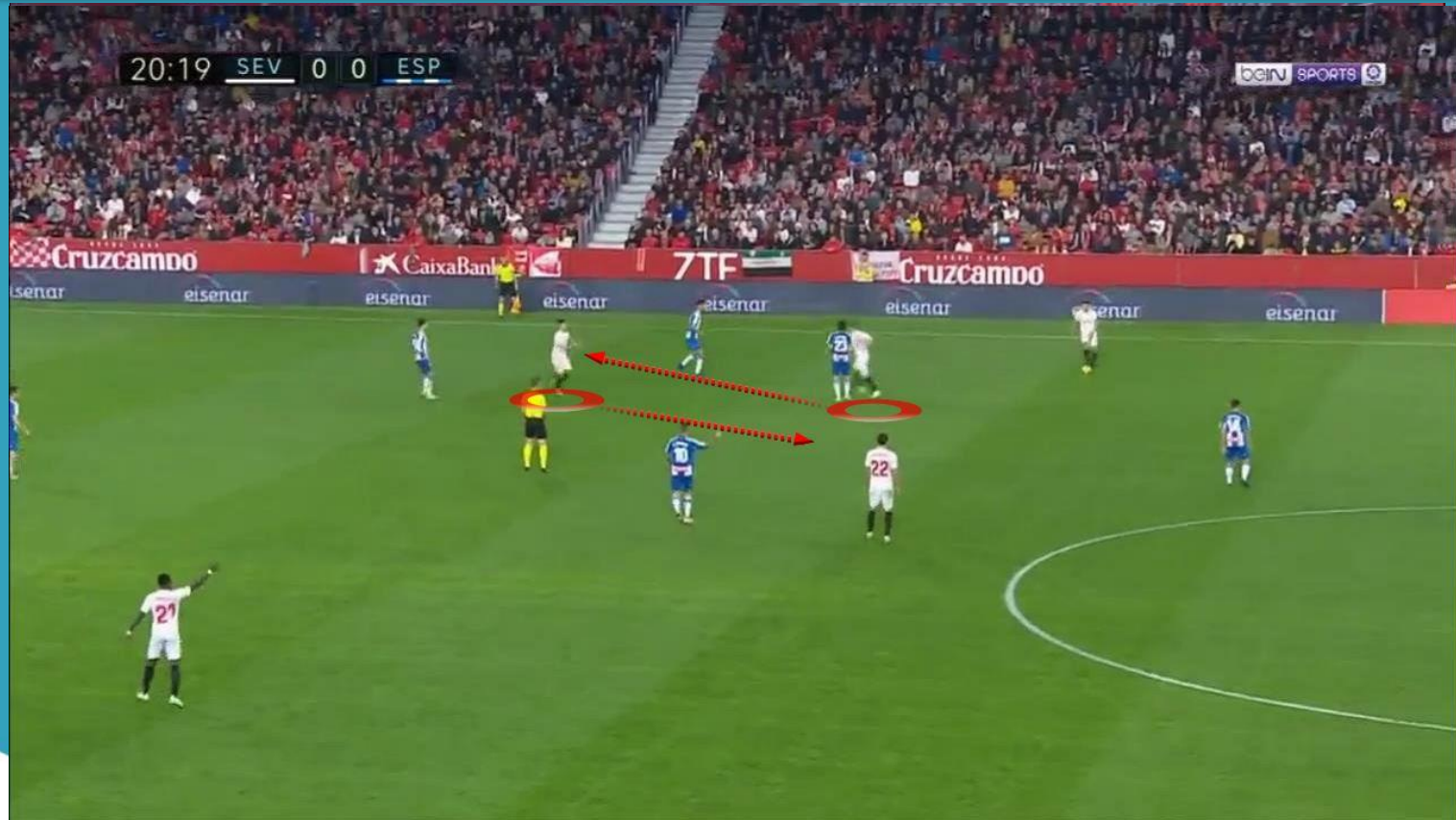
Siempre que haya caída a banda de uno de los puntas, el otro bajará a recibir por dentro para atraer al lateral y dejar vía libre a su compañero. El carrilero podrá optar por lanzar al desmarque del punta de banda, o jugar por dentro con el otro delantero y que éste utilice la opción en banda de tercer hombre.





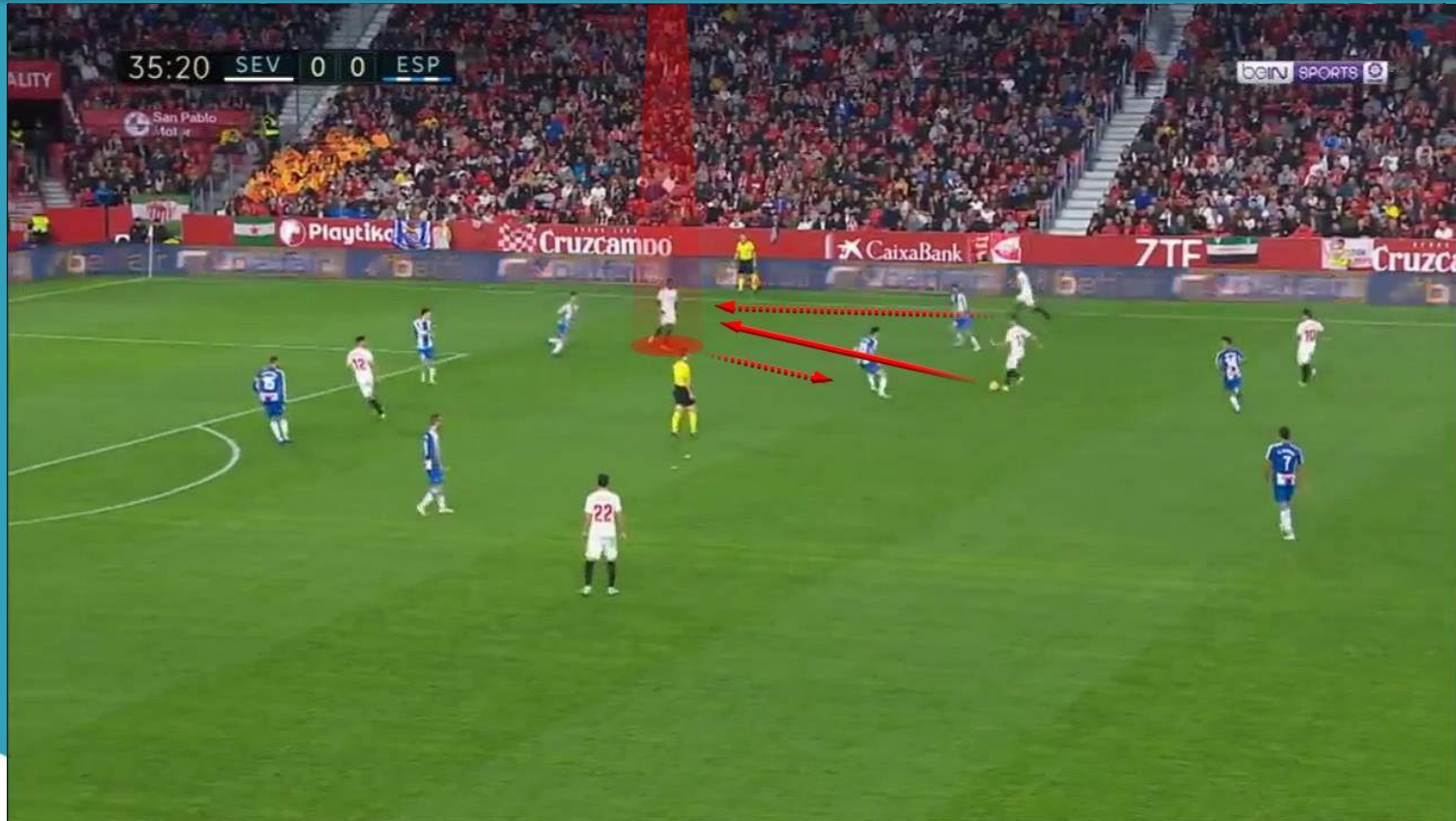
# EL INTERCAMBIO POSICIONAL

En una situación similar, como el otro delantero está muy alejado, habrá intercambio entre diferentes líneas. Aquí, podemos ver la caída del punta cercano a balón, mientras que el interior acude a posición de referencia en ataque, para aprovechar el espacio en banda.



# EL INTERCAMBIO POSICIONAL

Otro aspecto fundamental es el de atraer por dentro con interior, que buscará atraer a los rivales cercanos, incluido el que realiza la marca a su carrilero. Si a esto le sumas que uno de los delanteros siempre vendrá a recibir, se darán situaciones como ésta: el carril quedará libre para el avance del carrilero.



# ATAQUE ORGANIZADO

CAMBIOS DE ORIENTACIÓN Y LLEGADAS



[AFOPRO.COM](http://AFOPRO.COM)

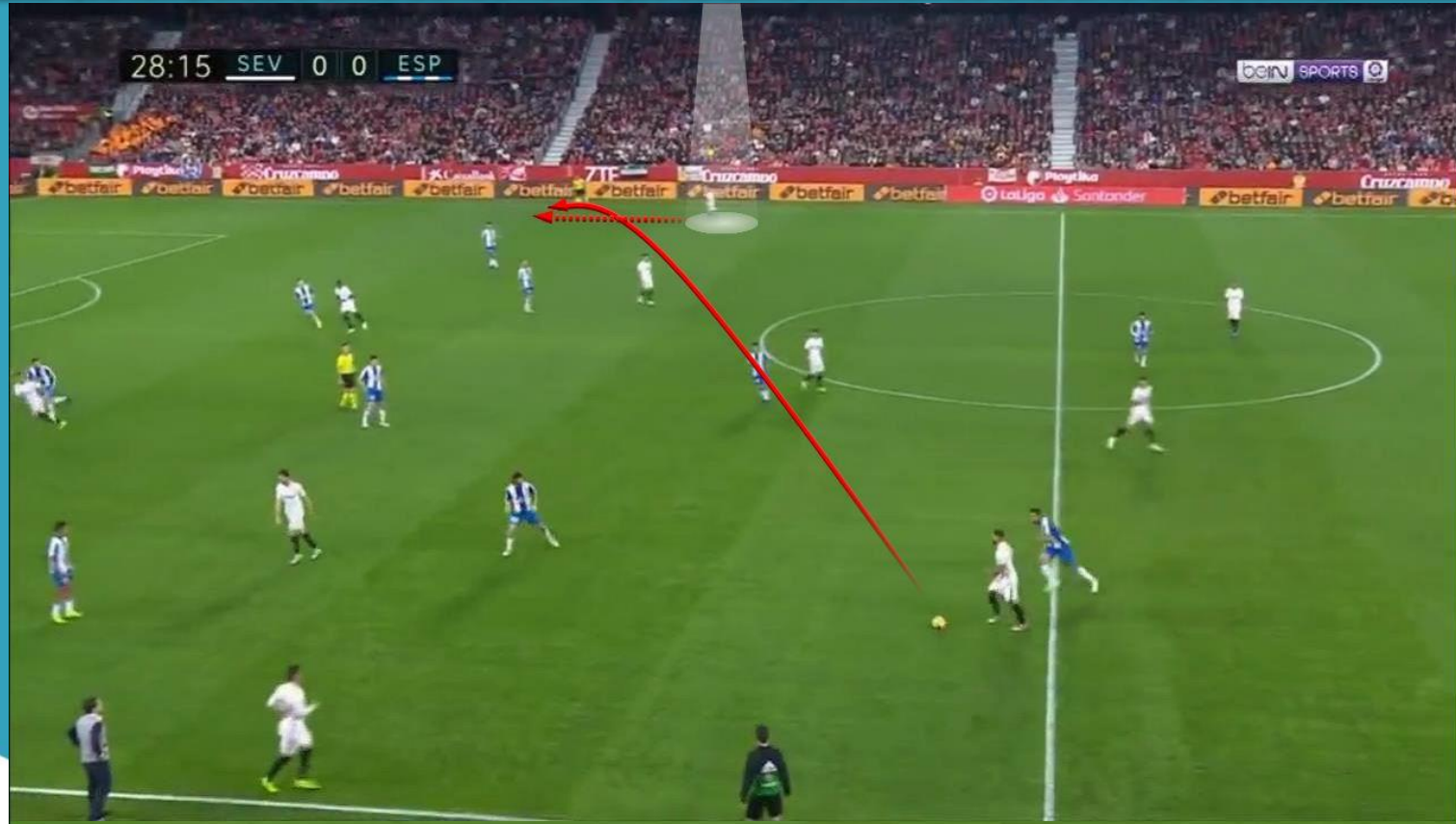


[ACADEMIA AFOPRO](#)

[AFOPROFUTBOL](#)

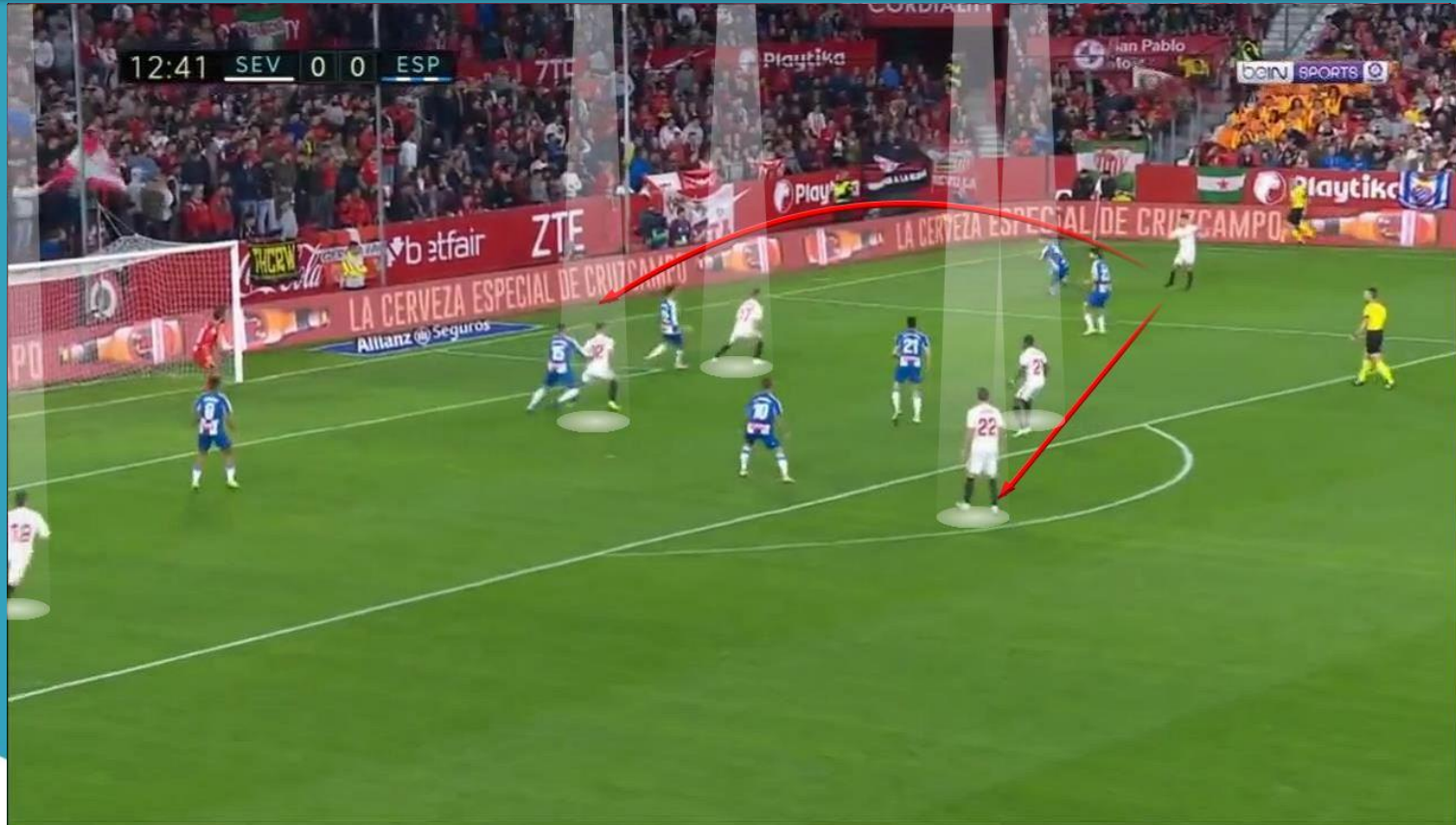
# CAMBIOS DE ORIENTACIÓN Y LLEGADAS

Si los mecanismos ofensivos no funcionan, porque el equipo rival está tan volcado que impide que los intercambios posicionales sean efectivos, siempre se utilizará la opción del cambio de orientación. Es importante mencionar que el carrilero contrario a balón nunca estará profundo, sino que temporizará en su banda hasta que se de la situación de atacar la espalda rival.



# CAMBIOS DE ORIENTACIÓN Y LLEGADAS

Todo lo anterior tiene su culminación en los centros por banda. Se acumulará mucha gente: delanteros, interiores y carrilero alejado. En el Sevilla siempre hay dos tipos de centros, uno buscando directamente la llegada y remate de cabeza de puntas, o el del pase atrás a interiores.



# TRANSICIONES DEFENSIVAS



[AFOPRO.COM](http://AFOPRO.COM)



[ACADEMIA AFOPRO](#)

[AFOPROFUTBOL](#)

# TRANSICIONES DEFENSIVAS

PRESIÓN A POSEEDOR Y REPLIEGUE



[AFOPRO.COM](http://AFOPRO.COM)

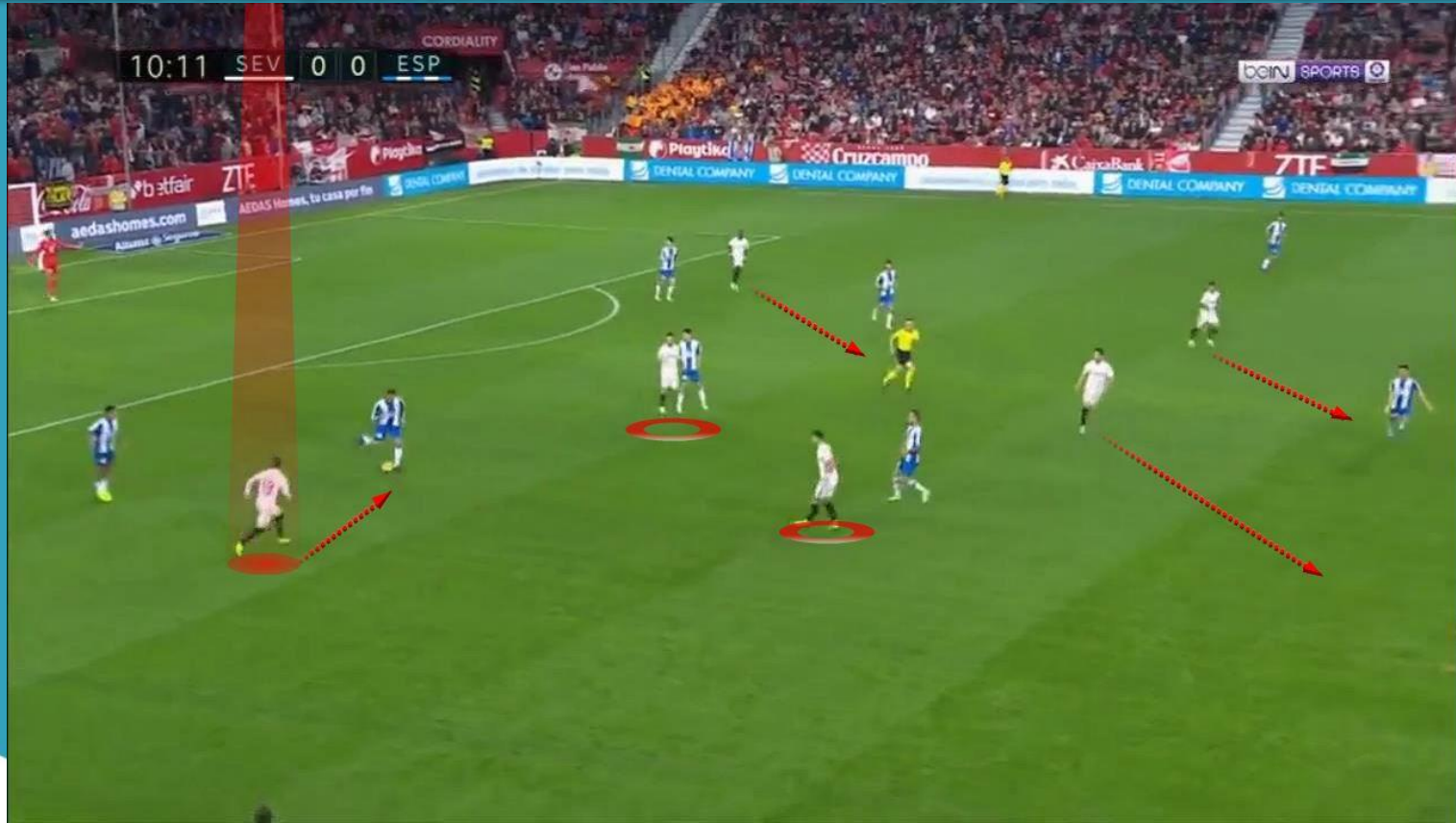


[ACADEMIA AFOPRO](#)

[AFOPROFUTBOL](#)

# PRESIÓN A POSEEDOR Y REPLIEGUE

El Sevilla de Pablo Machín no es un equipo excesivamente agresivo en la presión tras pérdida. Al menos no lo es en zonas interiores, donde únicamente acudirá a tapar la posible siguiente acción del nuevo poseedor rival, mientras los que estén en situaciones cercanas a rivales, se mantendrán en la vigilancia para evitar pases. El resto del equipo repliegará a su posición.





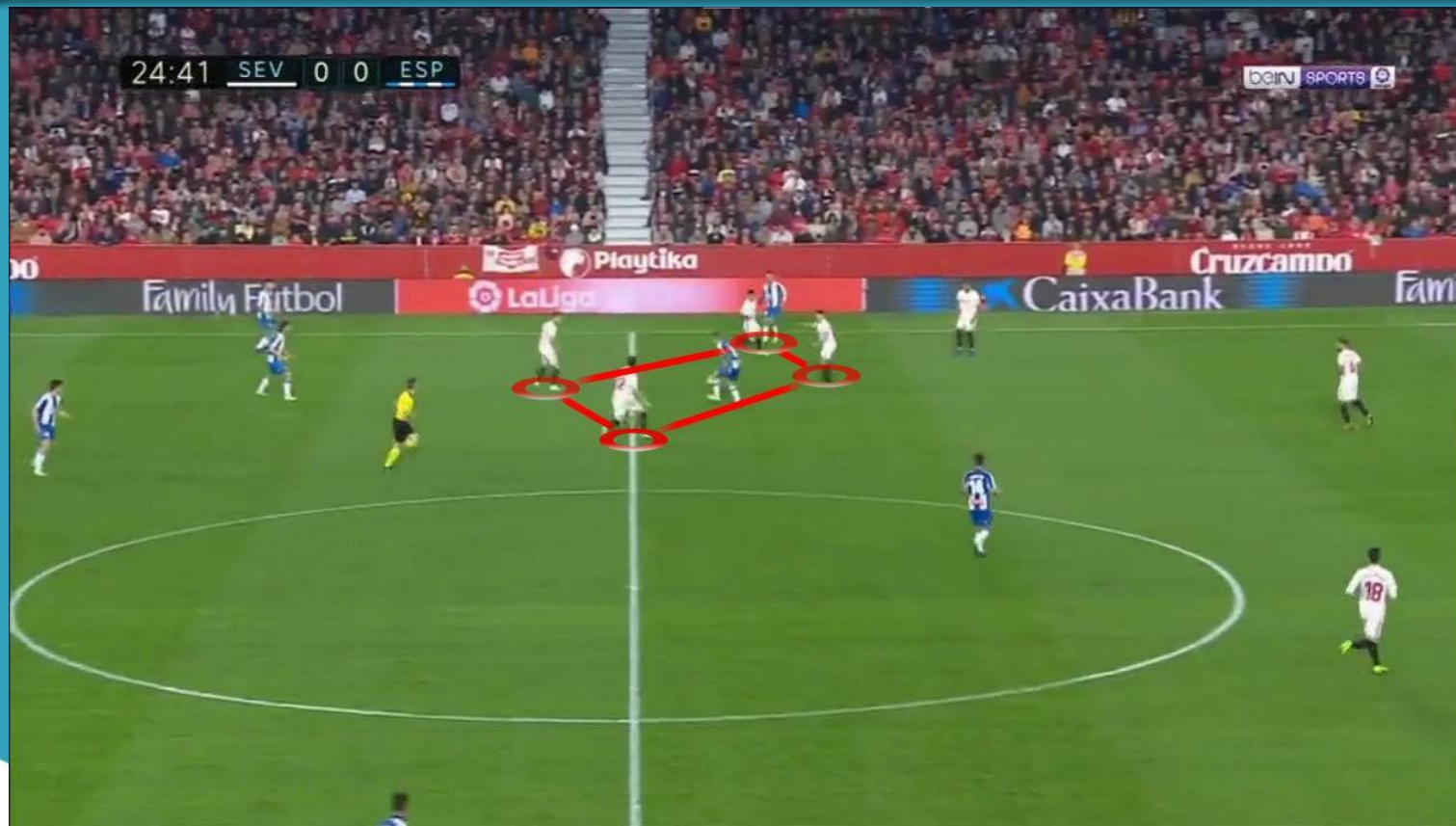
# PRESIÓN A POSEEDOR Y REPLIEGUE

Hay una cosa muy importante en estas transiciones defensivas del Sevilla. Los jugadores alejados, se mantienen en las vigilancias de manera muy efectiva, por lo que cualquier pase largo puede ser neutralizado por los centrales. Esto permite un repliegue sin problemas del resto de sus compañeros.



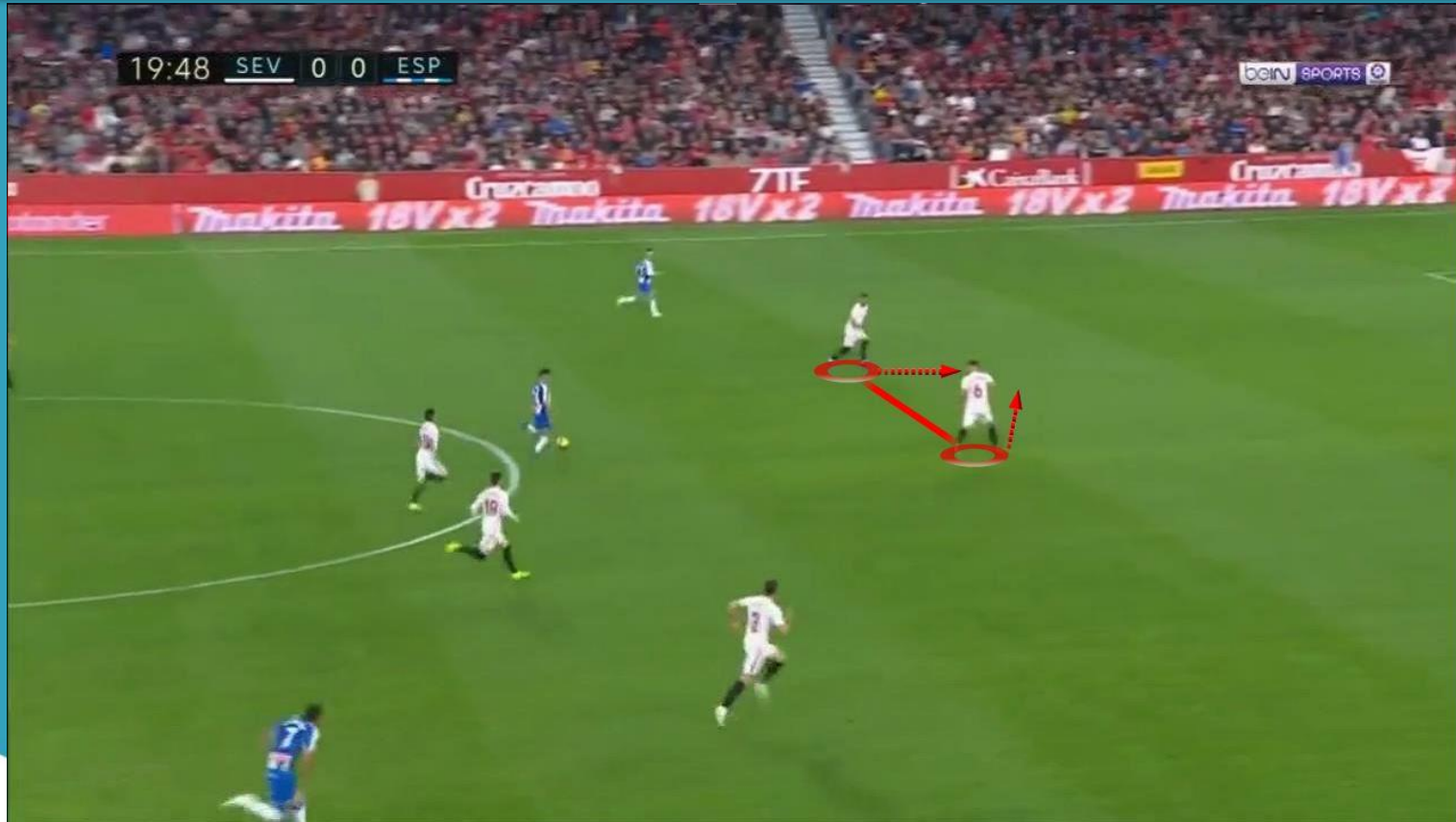
# PRESIÓN A POSEEDOR Y REPLIEGUE

Si decimos que el Sevilla no es muy agresivo en la presión tras pérdida en zonas interiores, la cosa cambia en banda. Aunque no es una presión de 3 o 4 jugadores al poseedor, estos siempre intentan encerrar al nuevo poseedor manteniéndose cercanos. Así se evita cualquier avance o pase.



# PRESIÓN A POSEEDOR Y REPLIEGUE

En inferioridad numérica, el Sevilla repliega de manera estrecha y siempre temporizando. Esto permitirá orientar a sus rivales a un pase a banda que será más fácil de defender, y dará tiempo a que el resto de jugadores de la línea lleguen.





[AFOPRO.COM](http://AFOPRO.COM)

Cursos para entrenadores, sesiones de entrenamiento,  
análisis tácticos, ebooks gratuitos...



[AFOPRO.COM](http://AFOPRO.COM)



[ACADEMIA AFOPRO](#)

[AFOPROFUTBOL](#)