



TOTTENHAM: EL 1-4-1-2-1-2 DE POCHETTINO



AFOPRO.COM



Análisis táctico del sistema de juego 1-4-1-2-1-2 del Tottenham de Mauricio Pochettino

Mauricio Pochettino se ha hecho un nombre en la Premier League y en Inglaterra. Durante estos 4 años, en los que prácticamente no ha habido fichajes, el entrenador argentino ha sacado un rendimiento espectacular a los Spurs. Ha demostrado ser capaz de competir contra los transatlánticos de la máxima categoría inglesa, llegando a optar incluso al título de liga, con unas actuaciones que han sido analizadas y admiradas por muchos entrenadores y especialistas. En este ebook, queremos analizar cómo se ha reinventado este Tottenham de la temporada 18/19 con el sistema de juego 1-4-1-2-1-2, cada vez más habitual, y dejando de lado su anterior 1-4-2-3-1. Como os decimos, analizaremos un esquema no demasiado visto por las islas británicas, pero que al entrenador ex de Espanyol y Southampton le está dando un rendimiento espectacular. ¡Que lo disfrutéis!



AFOPRO.COM



[ACADEMIA AFOPRO](#)

[AFOPROFUTBOL](#)

ATAQUE ORGANIZADO



AFOPRO.COM



[ACADEMIA AFOPRO](#)

[AFOPROFUTBOL](#)

ATAQUE ORGANIZADO

Salida de balón en corto



AFOPRO.COM



[ACADEMIA AFOPRO](#)

[AFOPROFUTBOL](#)

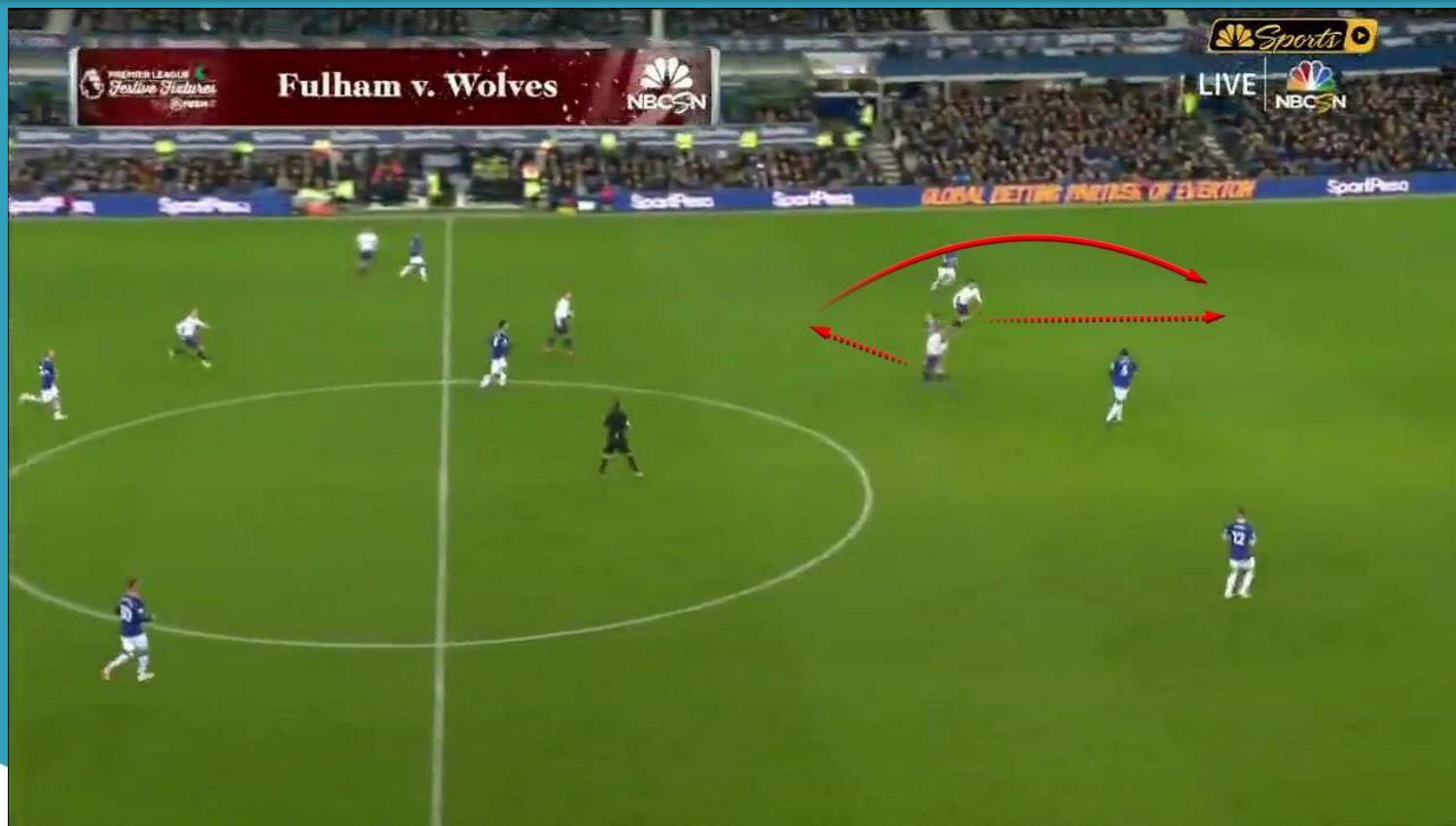
SALIDA DE BALÓN EN CORTO

El Tottenham busca siempre la salida en corto. Centrales abiertos y caída de pivote. Laterales se mantienen profundos para atraer a los defensores y permitir una salida limpia de balón en superioridad.



SALIDA DE BALÓN EN CORTO

De todos modos, cuando hay presión de 2 o más jugadores rivales, el portero no se lo piensa a la hora de jugar directo para el 2 contra 2 de sus delanteros contra centrales rivales. Habitualmente Kane cae para prolongar a Son, como vemos aquí.



ATAQUE ORGANIZADO

Sistema de ataque



AFOPRO.COM



[ACADEMIA AFOPRO](#)

[AFOPROFUTBOL](#)

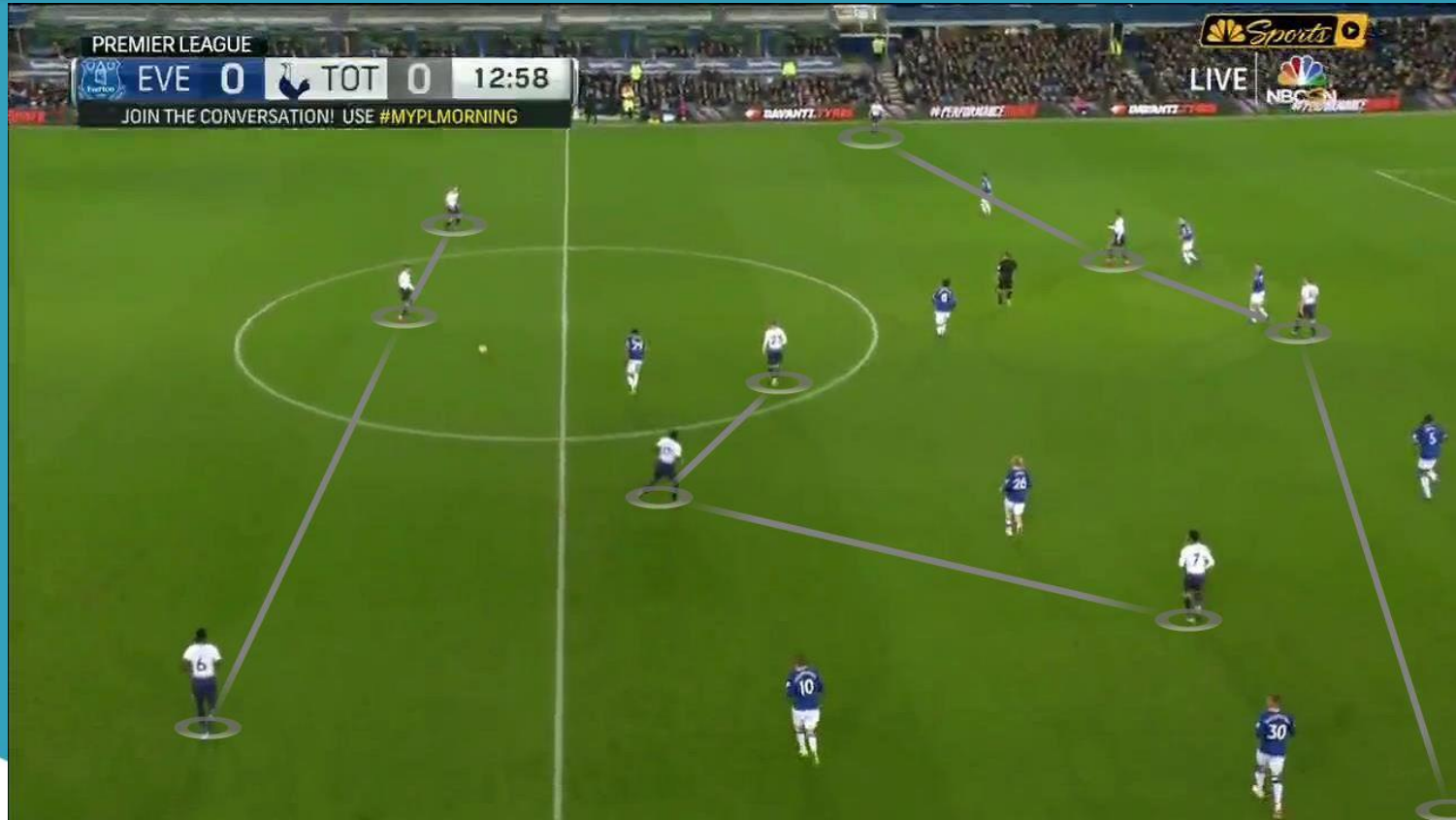
SISTEMA DE ATAQUE

Dentro del propio sistema en rombo de los jugadores del centro del campo, el movimiento inicial de cualquier construcción de ataque, será la del pivote colocándose entre centrales para formar una línea de 3.



SISTEMA DE ATAQUE

Esto creará un sistema ofensivo de 1-3-3-4. Además del pivote entre centrales, los laterales siempre están profundos junto a los dos puntas. Los interiores y el media punta, forman el triángulo en el medio.



ATAQUE ORGANIZADO

Atraer por dentro, liberar por fuera



AFOPRO.COM

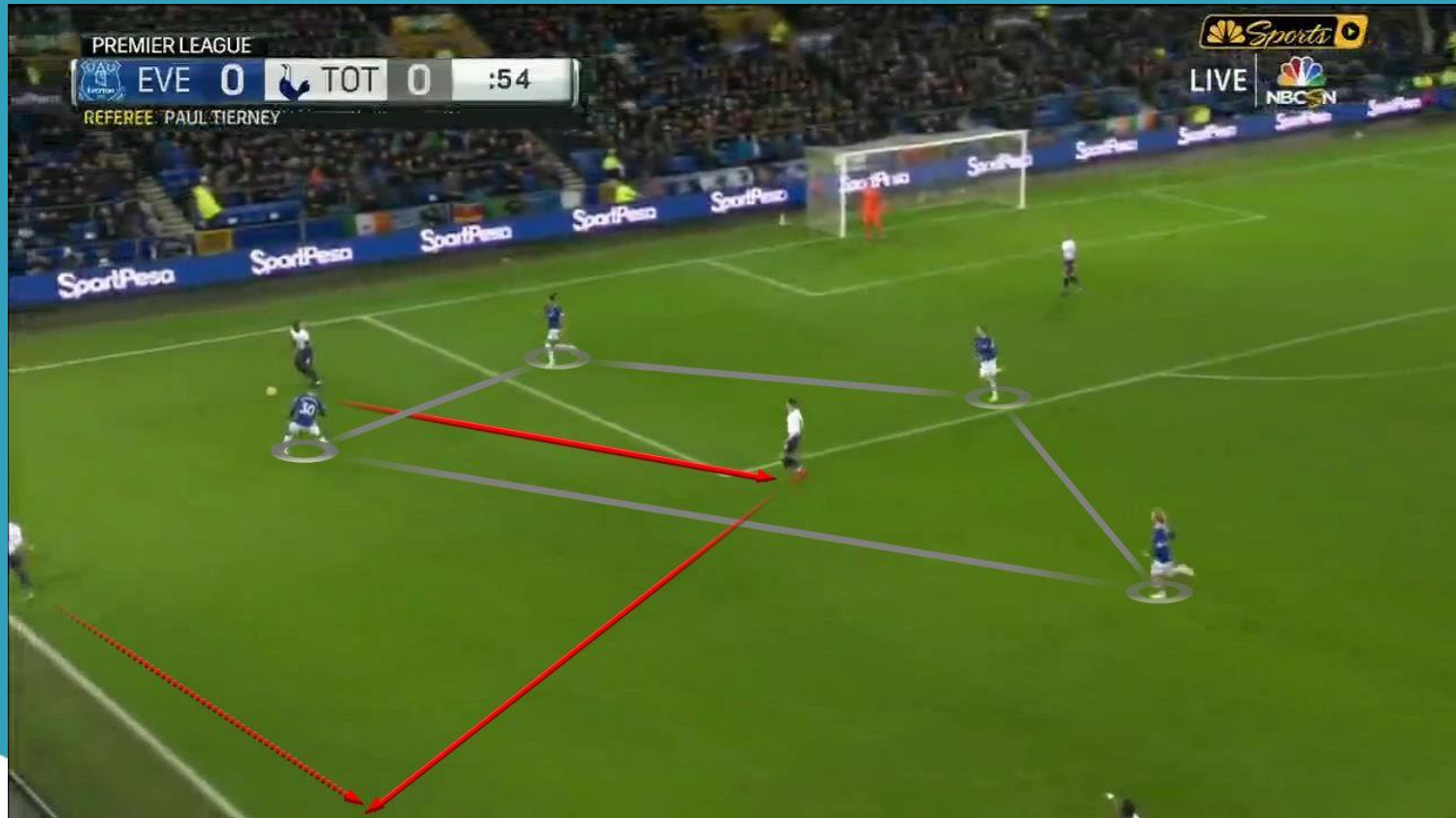


[ACADEMIA AFOPRO](#)

[AFOPROFUTBOL](#)

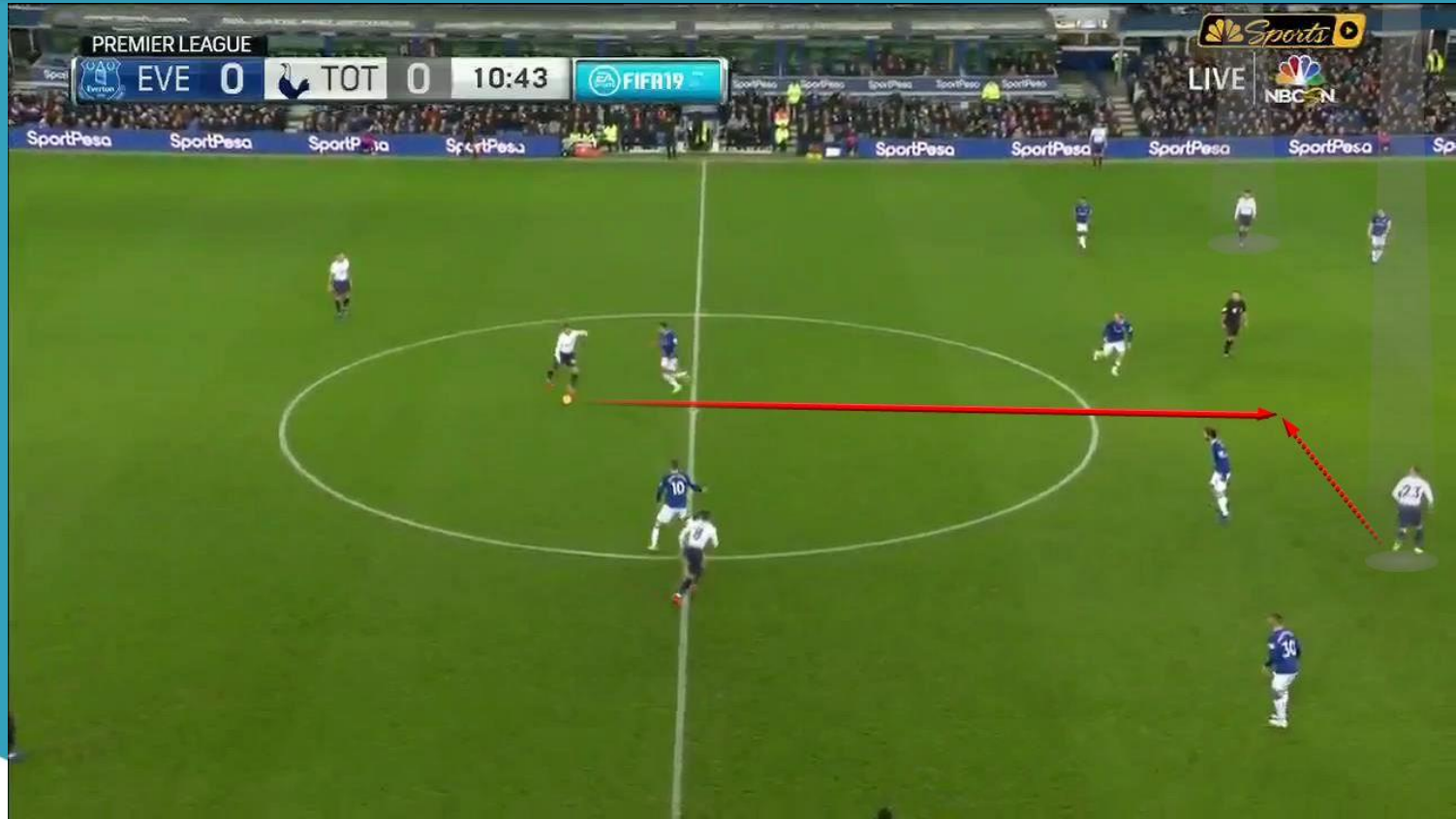
ATRAER POR DENTRO, LIBERAR POR FUERA

Lo principal para la creación y el juego combinativo que procura desarrollar el Tottenham es la utilización de triángulos y el tercer hombre. Es por ello que será primordial encontrar el pase interior, para desahogar por banda. En este caso recibe el pivote para abrir al espacio que encontrará el lateral después de que el primero haya atraído a varios rivales.



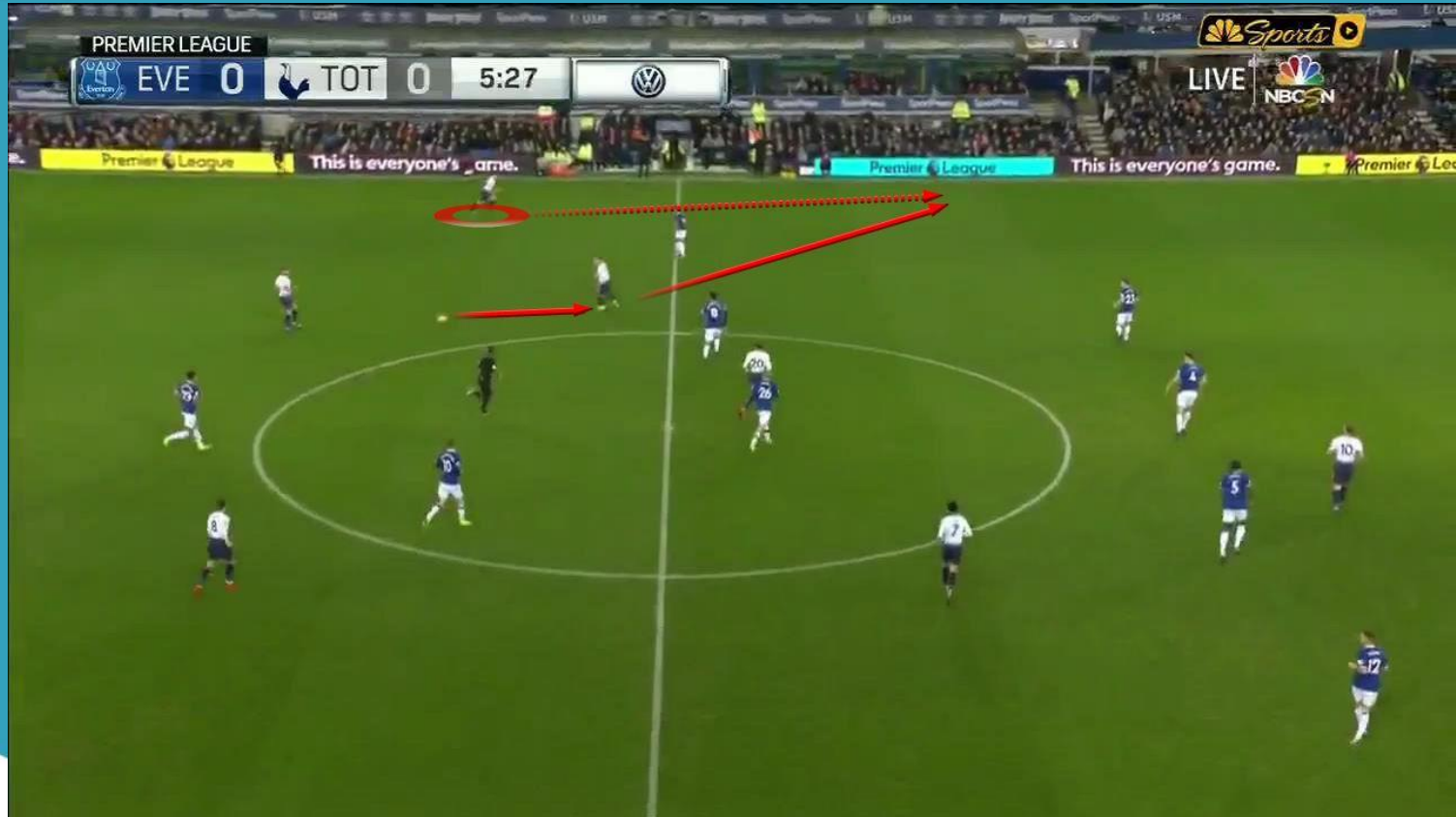
ATRAER POR DENTRO, LIBERAR POR FUERA

Nuevamente vemos como la primera opción será siempre romper la línea de presión rival con un pase vertical, en este caso al ataque del espacio que proporciona el media punta o los puntas. Un pase, dos líneas de presión superadas.



ATRAER POR DENTRO, LIBERAR POR FUERA

Cuando los jugadores de dentro no puedan recibir tras la línea que presiona, sino por delante, al haber atraído a los jugadores de banda, les permitirá encontrar el espacio en banda con sus laterales, que siempre están pendientes del desmarque en profundidad cuando ven que sus compañeros del centro van a recibir el balón.



ATAQUE ORGANIZADO

La relación entre laterales y puntas



AFOPRO.COM

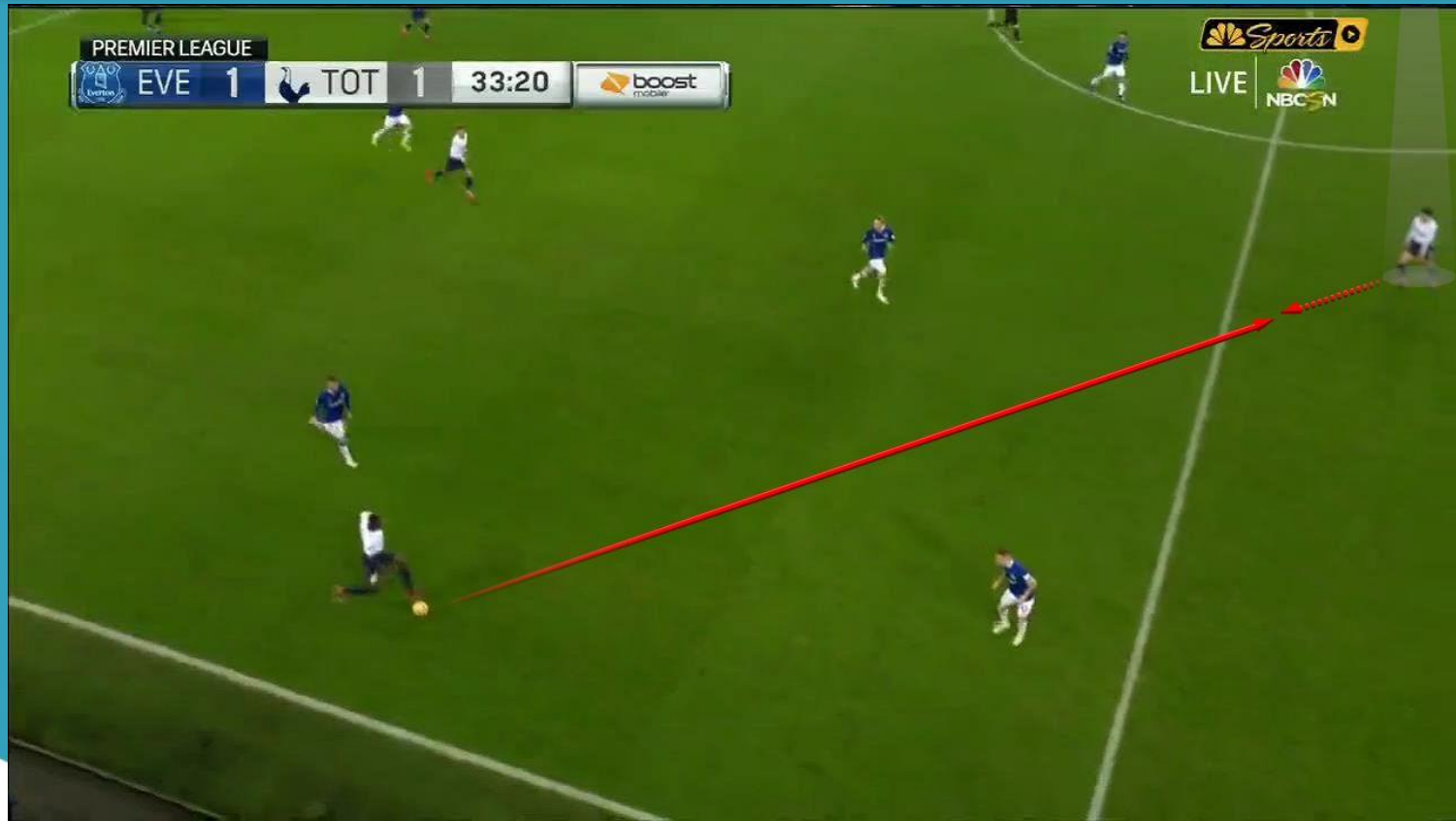


[ACADEMIA AFOPRO](#)

[AFOPROFUTBOL](#)

RELACIÓN ENTRE LATERALES Y PUNTAS

Cuando reciben laterales, lo principal es encontrar las caídas de los puntas con un pase interior de manera diagonal.



RELACIÓN ENTRE LATERALES Y PUNTAS

En caso de que laterales se encuentren muy amenazados o no vean situación de pase interior con puntas, buscarán un envío en largo a la espalda de centrales para que los dos puntas ataquen el espacio.



TRANSICIÓN DEFENSIVA



AFOPRO.COM



[ACADEMIA AFOPRO](#)

[AFOPROFUTBOL](#)

TRANSICIÓN DEFENSIVA

Presión tras pérdida y la
importancia de las vigilancias



AFOPRO.COM

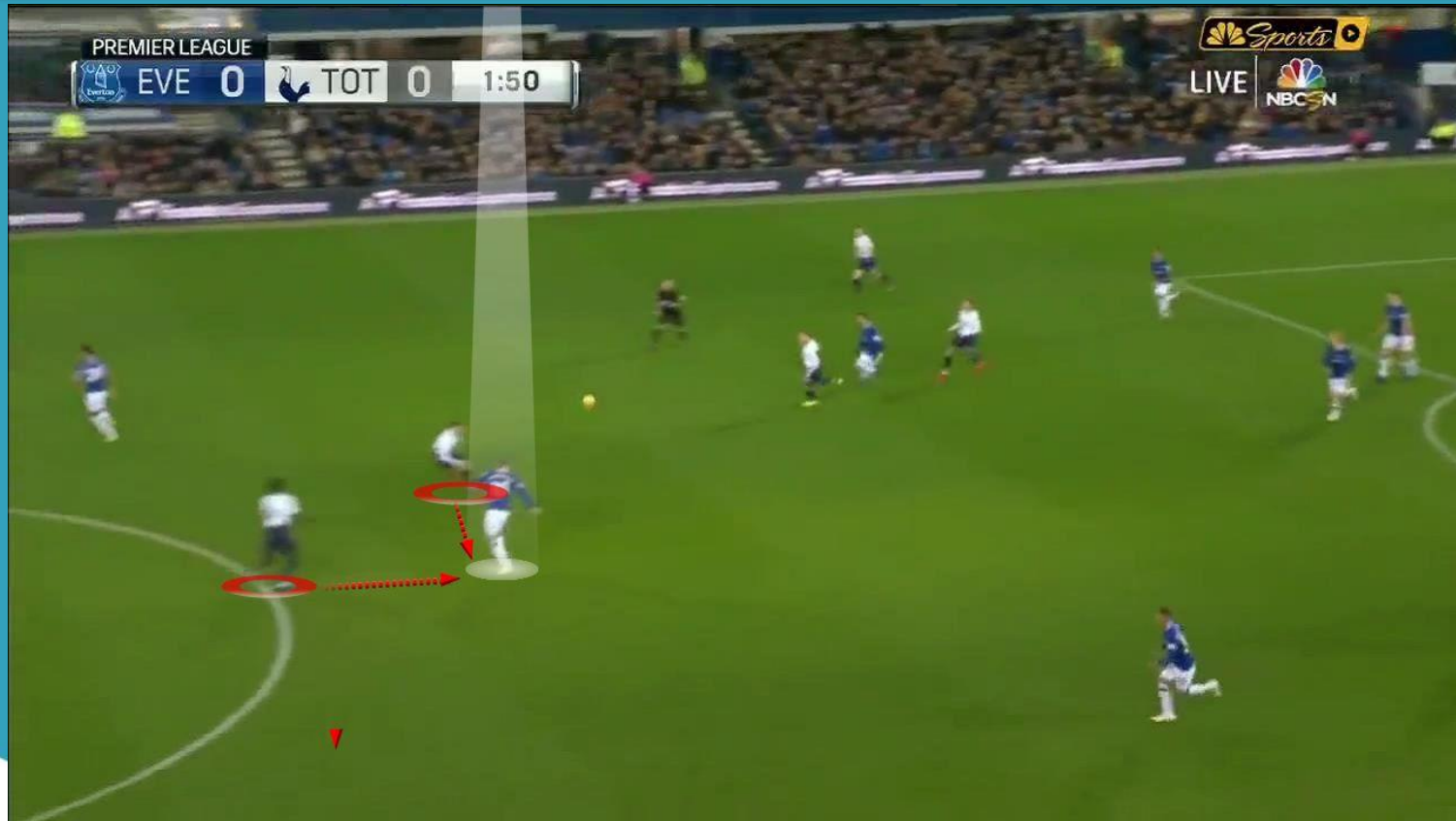


[ACADEMIA AFOPRO](#)

[AFOPROFUTBOL](#)

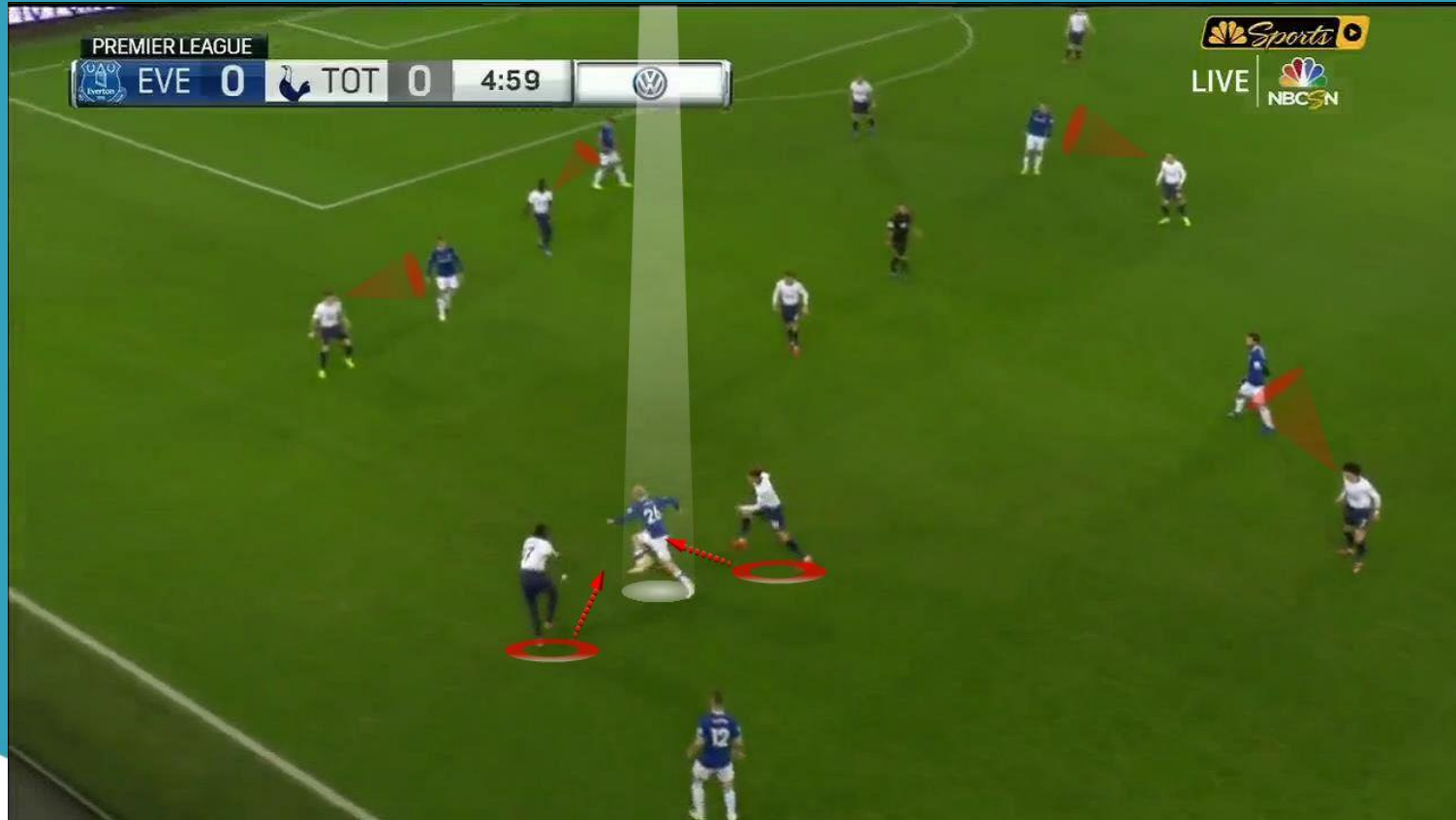
PRESIÓN TRAS PÉRDIDA Y VIGILANCIAS

El Tottenham es un equipo agresivo en las transiciones defensivas siempre que la situación lo permita. Mínimo dos jugadores acuden siempre a cerrar las opciones del poseedor rival en una intensa presión tras pérdida.



PRESIÓN TRAS PÉRDIDA Y VIGILANCIAS

Además de los 2 jugadores que acuden a esta presión, el resto replegará realizando la vigilancia defensiva con su marca más cercana. En esta situación vemos a los 2 que presionan, junto a 4 jugadores defensores pendientes de sus respectivas marcas.



DEFENSA ORGANIZADA



AFOPRO.COM



[ACADEMIA AFOPRO](#)

[AFOPROFUTBOL](#)

DEFENSA ORGANIZADA

Presión en bloque alto



AFOPRO.COM



[ACADEMIA AFOPRO](#)

[AFOPROFUTBOL](#)

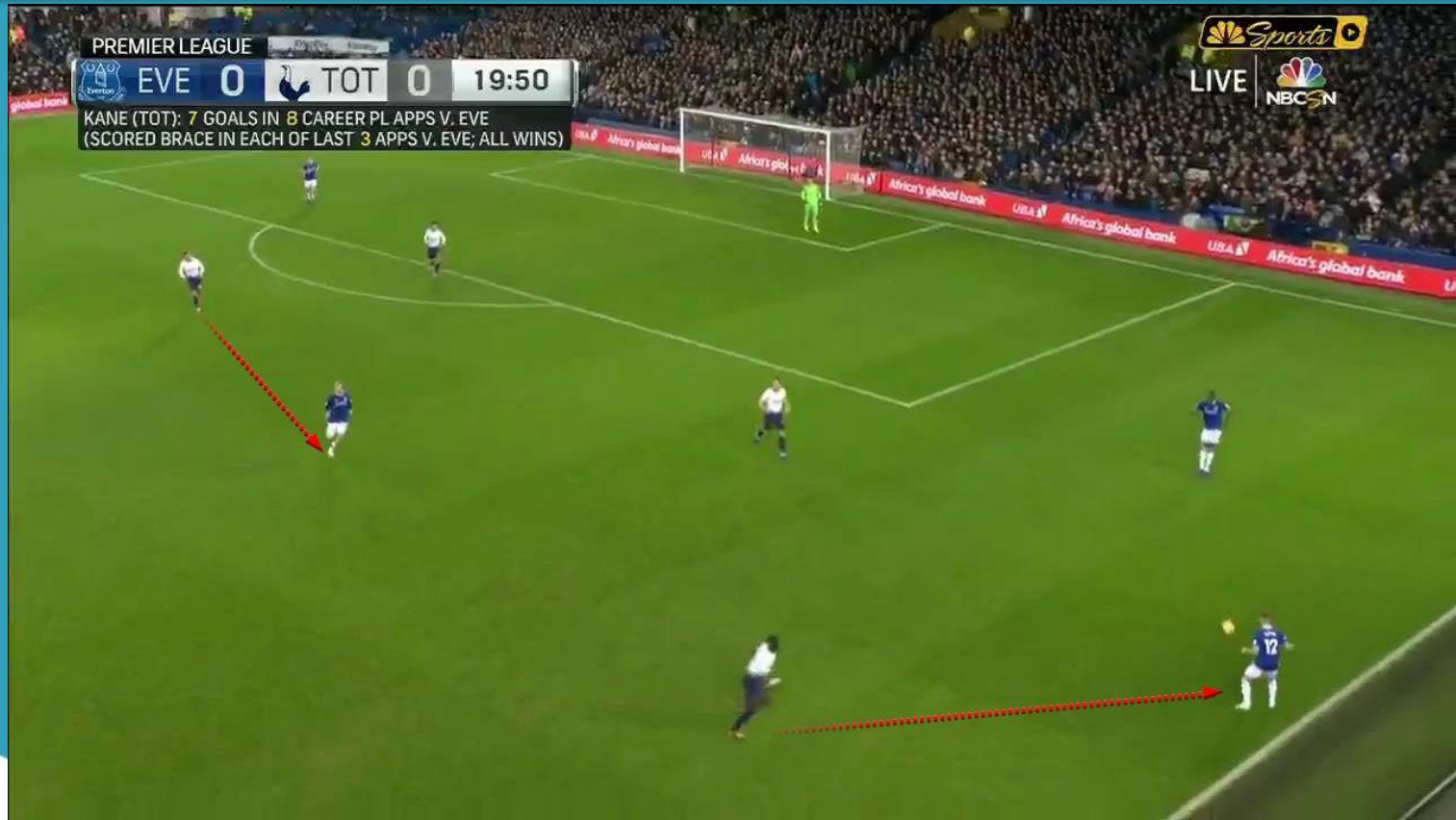
PRESIÓN EN BLOQUE ALTO

La presión en la salida de balón que realiza el Tottenham a sus rivales es siempre en bloque alto. El punta cercano al central que recibe del portero, salta a la presión, mientras que el otro punta acude a cerrar línea de pase con el portero para que no pueda volver a recibir.



PRESIÓN EN BLOQUE ALTO

Media punta como veremos más adelante, está prácticamente siempre fijo en defensa con el pivote rival para evitar la creación. El interior del carril donde se juega, salta a la presión del lateral.



PRESIÓN EN BLOQUE ALTO

En esta imagen vemos al interior del lado izquierdo apretando a lateral. Como hemos dicho siempre será el interior de la banda donde se encuentra el balón el que presione, pero también es importante que los dos pivotes (marcados con foco blanco en la imagen), cierren cualquier posible envío hacia interiores rivales. El pivote ayudará a centrales con punta e interior avanzado/media punta, mientras laterales hacen las vigilancias de los extremos.



DEFENSA ORGANIZADA

Esquema defensivo y movimientos durante juego interior



AFOPRO.COM



[ACADEMIA AFOPRO](#)

[AFOPROFUTBOL](#)

ESQUEMA Y MOVIMIENTOS JUEGO INT.

El esquema defensivo del Tottenham cuando el rival intenta progresar de manera interna es un 1-4-3-1-2, en el que pivote se une a interiores para evitar que extremos y pivotes rivales reciban con facilidad verticalmente. Por delante un media punta y los dos delanteros como primera línea def.



ESQUEMA Y MOVIMIENTOS JUEGO INT.

Si nos fijamos bien, los delanteros se colocan 1 para 1 evitando la progresión, y media punta se mantiene cercano a pivote rival que baja a recibir. Pero lo importante son los movimientos de interiores. El interior de la banda donde esté el balón, tapaná a lateral (circulo rojo), mientras que el alejado(foco rojo), se centrará en tapan cualquier cambio de lado hacia interior rival lejano.



ESQUEMA Y MOVIMIENTOS JUEGO INT.

Normalmente, cuando el rival entra en campo del Tottenham, el trabajo duro lo realizarán la línea defensiva de 4 y los 3 centrocampistas. Por detrás de balón pero cercano a la banda donde se desarrolla el juego estará el media punta. Más profundos aún, los puntas.



DEFENSA ORGANIZADA

Evitar el juego en los carriles laterales



AFOPRO.COM



[ACADEMIA AFOPRO](#)

[AFOPROFUTBOL](#)

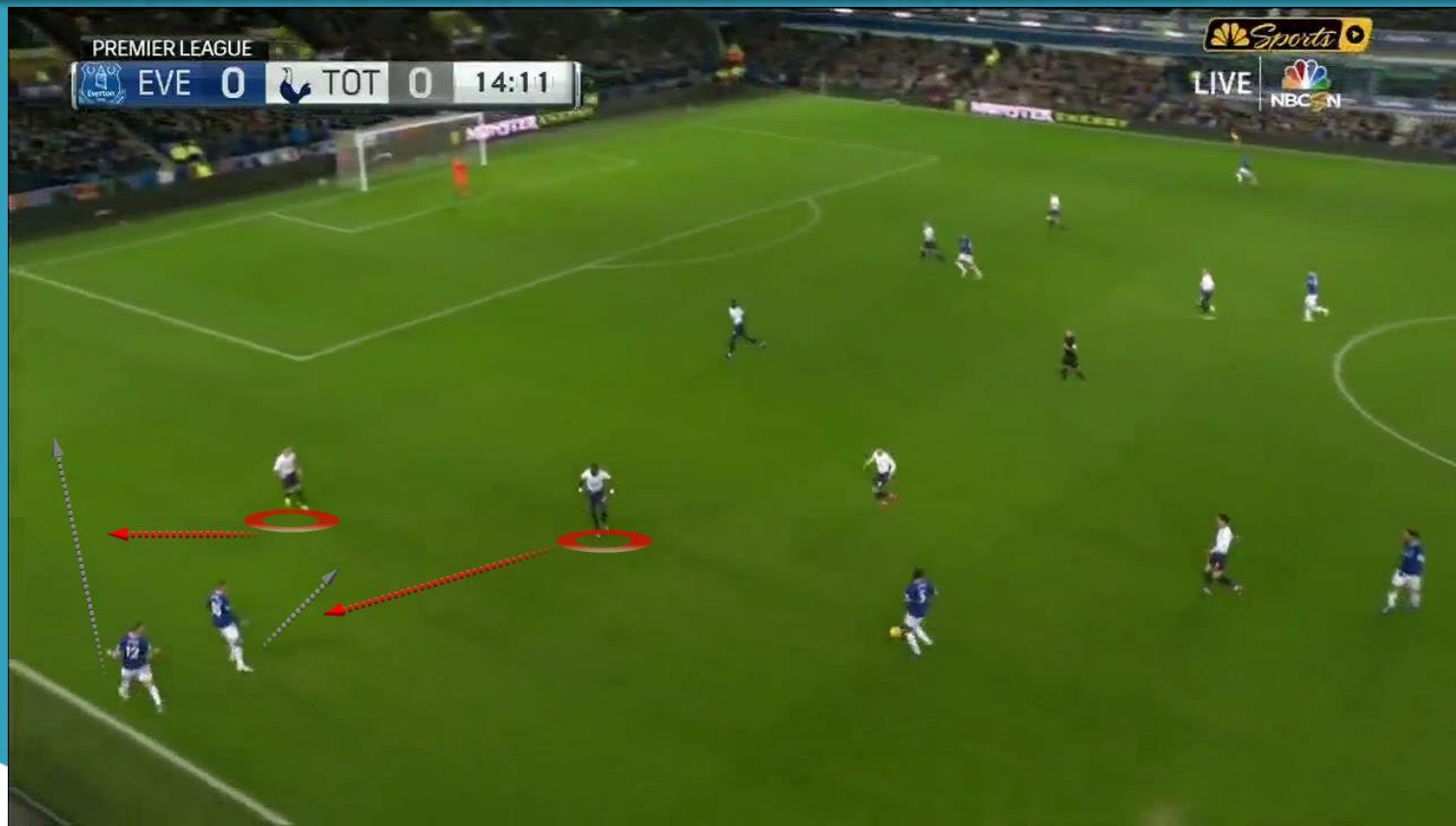
EVITAR EL JUEGO EN LOS CARRILES LAT.

Como hemos dicho, el media punta se mantiene cercano a la zona del juego aunque sin formar parte de la línea defensiva de centrocampistas. Pero su labor principal será evitar cualquier tipo de pase con el pivote rival que baja a recibir, como en la imagen, donde acude inmediatamente a tapar la línea de pase.



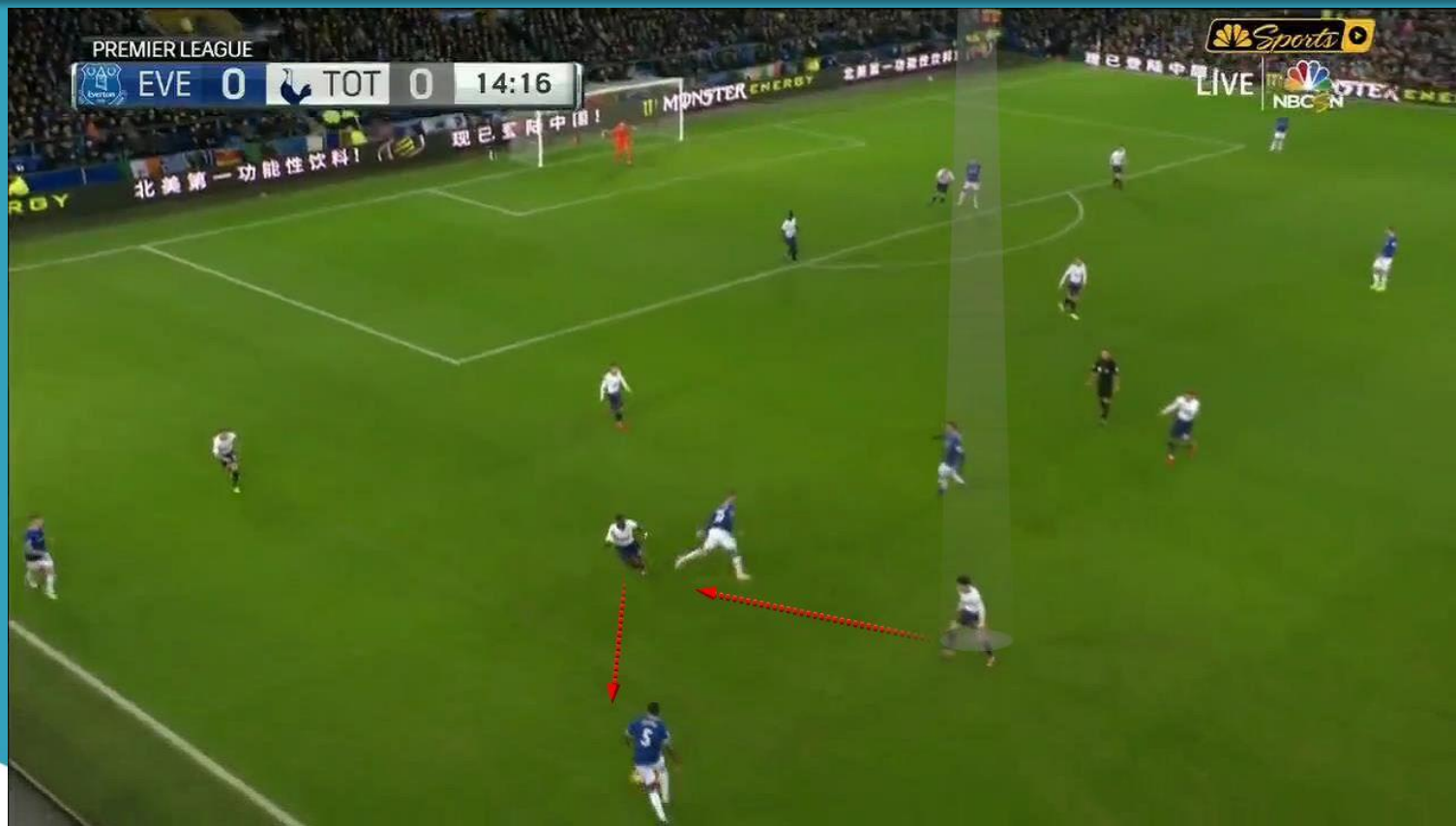
EVITAR EL JUEGO EN LOS CARRILES LAT.

En banda las funciones son claras. Además de la basculación de línea defensiva y de medios, es importante el posicionamiento y marcaje de lateral (salto a extremo rival), y del interior de banda (que saltará a lateral rival). Pero no permutarán en caso de que como en la imagen, el rival desdoble por banda. Por tanto, se intercambiarán marcas, no posicionamiento.



EVITAR EL JUEGO EN LOS CARRILES LAT.

Aunque puntas se mantengan descolgados para posibles transiciones ofensivas, en caso de superioridad en banda, como en este 3 contra 2, es habitual que el punta baje a las ayudas, siempre que su compañero media punta no esté cerca, o esté muy pendiente de su marca.



TRANSICIONES OFENSIVAS



AFOPRO.COM



[ACADEMIA AFOPRO](#)

[AFOPROFUTBOL](#)

TRANSICIONES OFENSIVAS

El juego directo



AFOPRO.COM

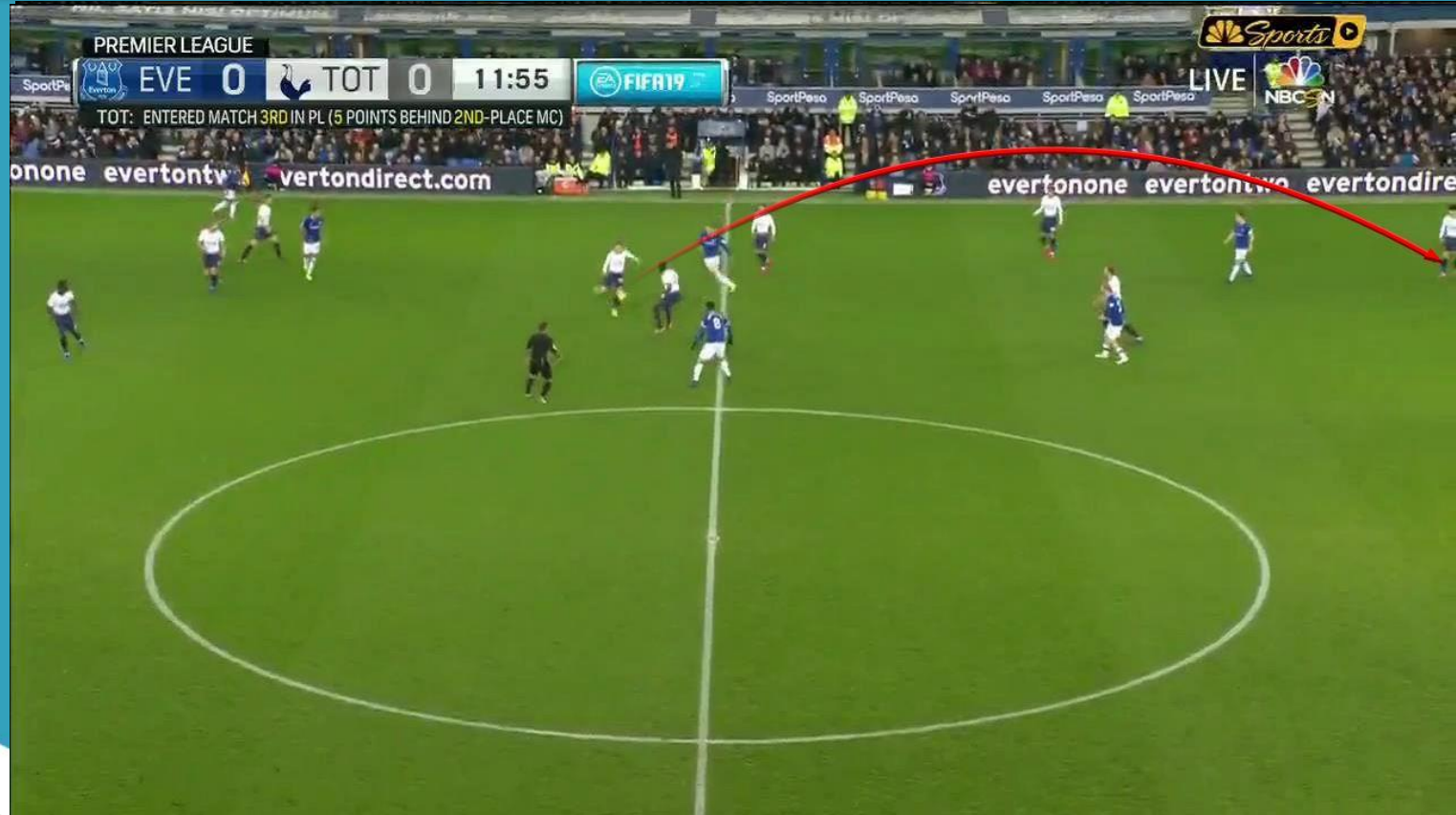


[ACADEMIA AFOPRO](#)

[AFOPROFUTBOL](#)

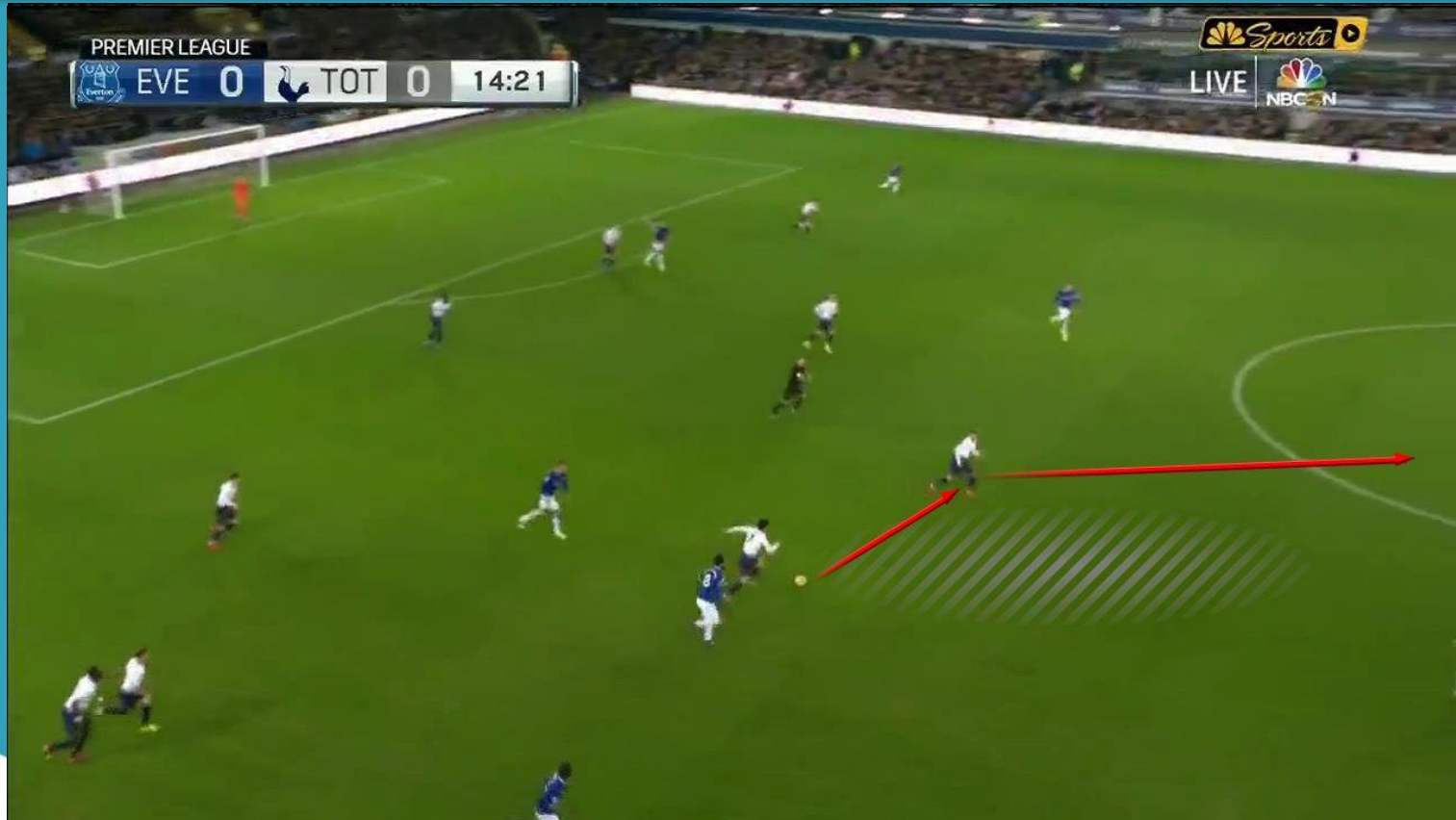
EL JUEGO DIRECTO

El Tottenham es un equipo muy directo en sus contraataques. En este corte, el jugador poseedor tiene a dos jugadores muy cerca. Cuando esto ocurre es habitual ver al Tottenham jugar directo con los dos puntas, aunque aquí aparezca Son, el elegido por sus características es casi siempre Kane.



EL JUEGO DIRECTO

Aunque sean muy directos bajo presión rival, siempre que se pueda avanzar con balón lo harán. En esta ocasión, se aseguran la posesión con un pase en corto para que el media punta que ha recibido conduzca para atraer y buscar un pase en profundidad mucho más preciso.



TRANSICIONES OFENSIVAS

Acumulación en banda



AFOPRO.COM

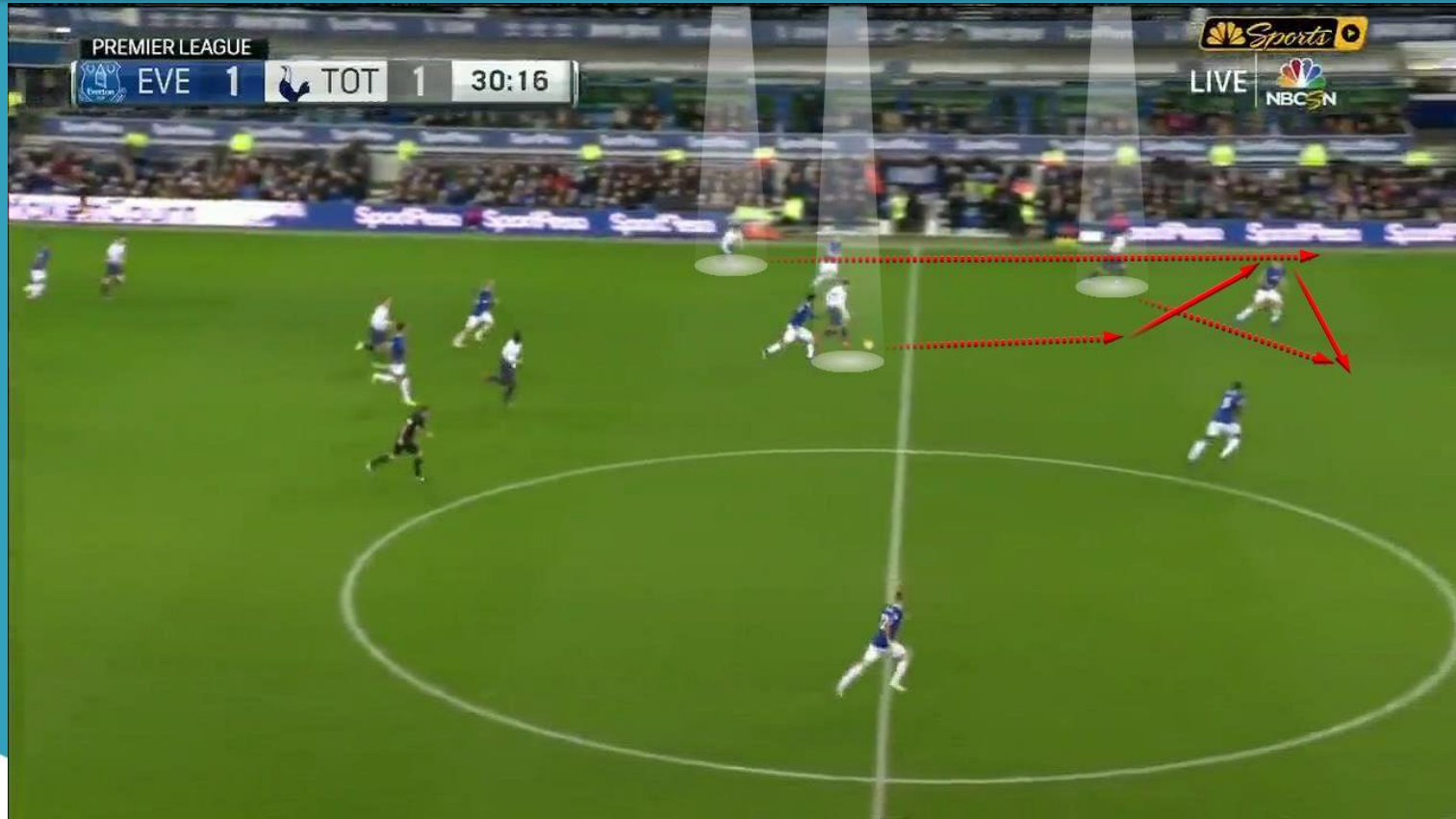


[ACADEMIA AFOPRO](#)

[AFOPROFUTBOL](#)

ACUMULACIÓN EN BANDA

Lo que también es habitual en las recuperaciones por banda (siempre que haya espacio a la espalda), es ver la acumulación de jugadores cerca del poseedor, para crear superioridades y no tener la necesidad de hacer un cambio de orientación, pudiendo finalizar la acción en un mismo carril.





AFOPRO.COM

Cursos para entrenadores, sesiones de entrenamiento,
análisis tácticos, ebooks gratuitos...



AFOPRO.COM



[ACADEMIA AFOPRO](#)

[AFOPROFUTBOL](#)