



QUIQUE SETIÉN: EL 1-3-5-2 DEL REAL BETIS



AFOPRO.COM



Análisis táctico del sistema de juego 1-3-5-2 del Real Betis de Quique Setién

Todo el mundo conoce a Quique Setién. Y es por ello que realizar un análisis táctico no es nada fácil por la cantidad de cosas que se han escrito ya al respecto sobre su idea de juego. Es por ello que nosotros nos centraremos en el 1-3-5-2 que ha ido desarrollando y que entre otras cosas consiguió doblegar al FC Barcelona 3-4 en el Camp Nou. Es de los denominados entrenadores que mueren con sus ideas. Tanto en el CD Lugo, como en la UD Las Palmas, como en su actual Real Betis, la idea ha sido siempre la misma: un juego combinativo reconocible para el espectador en el que incluso contra equipos todopoderosos, nunca son superados en cuanto a posesión de balón. Pero esto no es lo único lógicamente en el fútbol actual. La posesión sin sentido no lleva al objetivo del gol, pero Quique Setién, después de un bache durante las primeras jornadas de Liga, ha conseguido que el equipo andaluz, además de llevar siempre la iniciativa, cree muchas ocasiones de gol, y tenga muchos matices tanto ofensivos como defensivos para analizar.

En todo lo anteriormente mencionado nos centraremos en este ebook, en el que hemos puesto mucho cariño y hemos aprendido mucho de este equipo que está en boca de todo el mundo relacionado con el fútbol, desde periodistas, a entrenadores o simples aficionados. Esperamos que después de esta lectura podáis conocerles mejor.



AFOPRO.COM



[ACADEMIA AFOPRO](#)

[AFOPROFUTBOL](#)

DEFENSA ORGANIZADA



AFOPRO.COM



[ACADEMIA AFOPRO](#)

[AFOPROFUTBOL](#)

DEFENSA ORGANIZADA

PRESIÓN EN BLOQUE ALTO



AFOPRO.COM

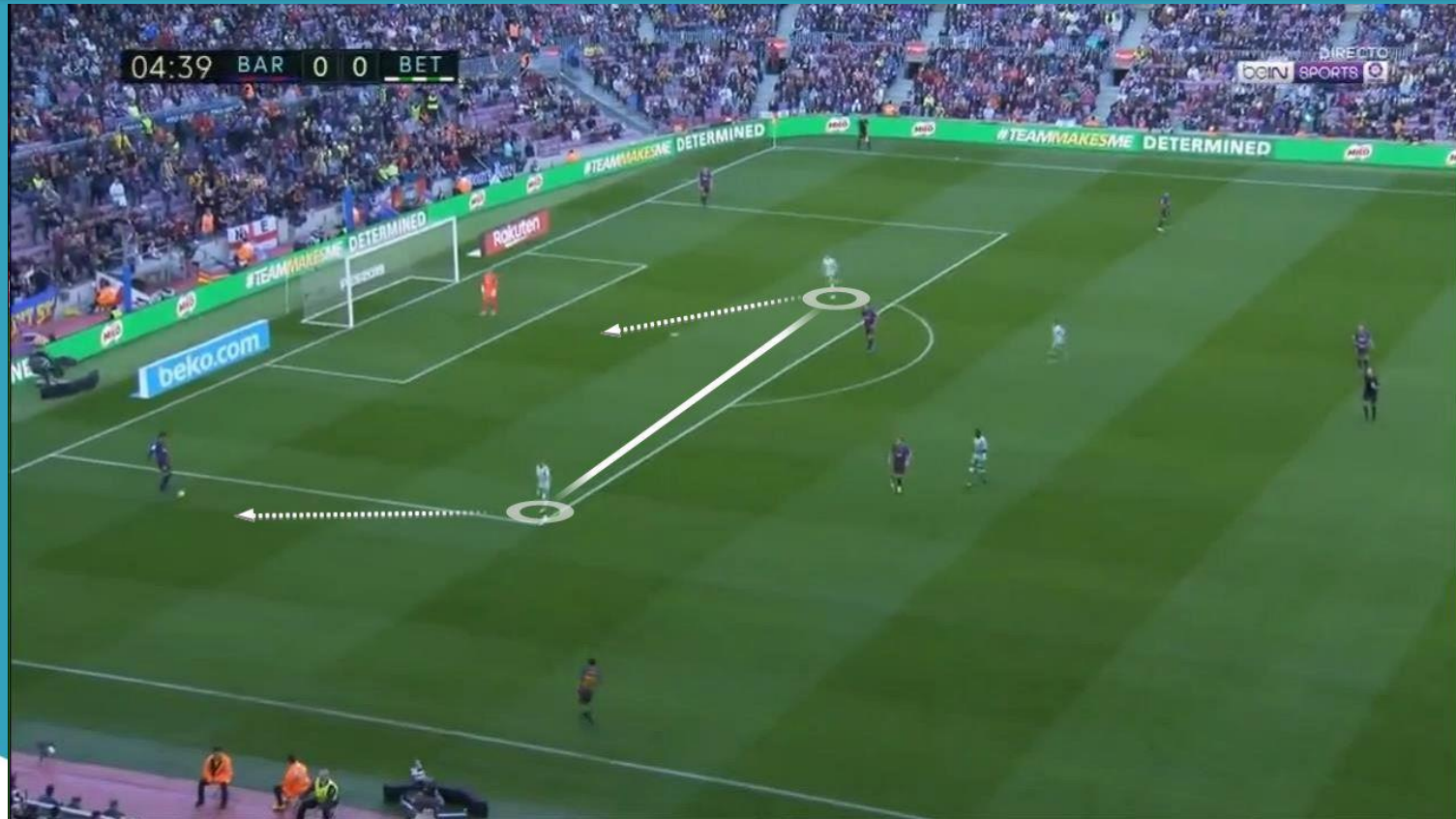


[ACADEMIA AFOPRO](#)

[AFOPROFUTBOL](#)

PRESIÓN EN BLOQUE ALTO

El objetivo de presionar en bloque alto se inicia con los delanteros. El cercano al central que reciba el balón saltará a la presión. El otro delantero, tapaná línea de pase con el portero.



PRESIÓN EN BLOQUE ALTO

El interior más cercano al área rival saltará a la presión del pivote rival para que éste no pueda recibir. Esto liberará a delanteros para acudir a la presión de los centrales rivales.



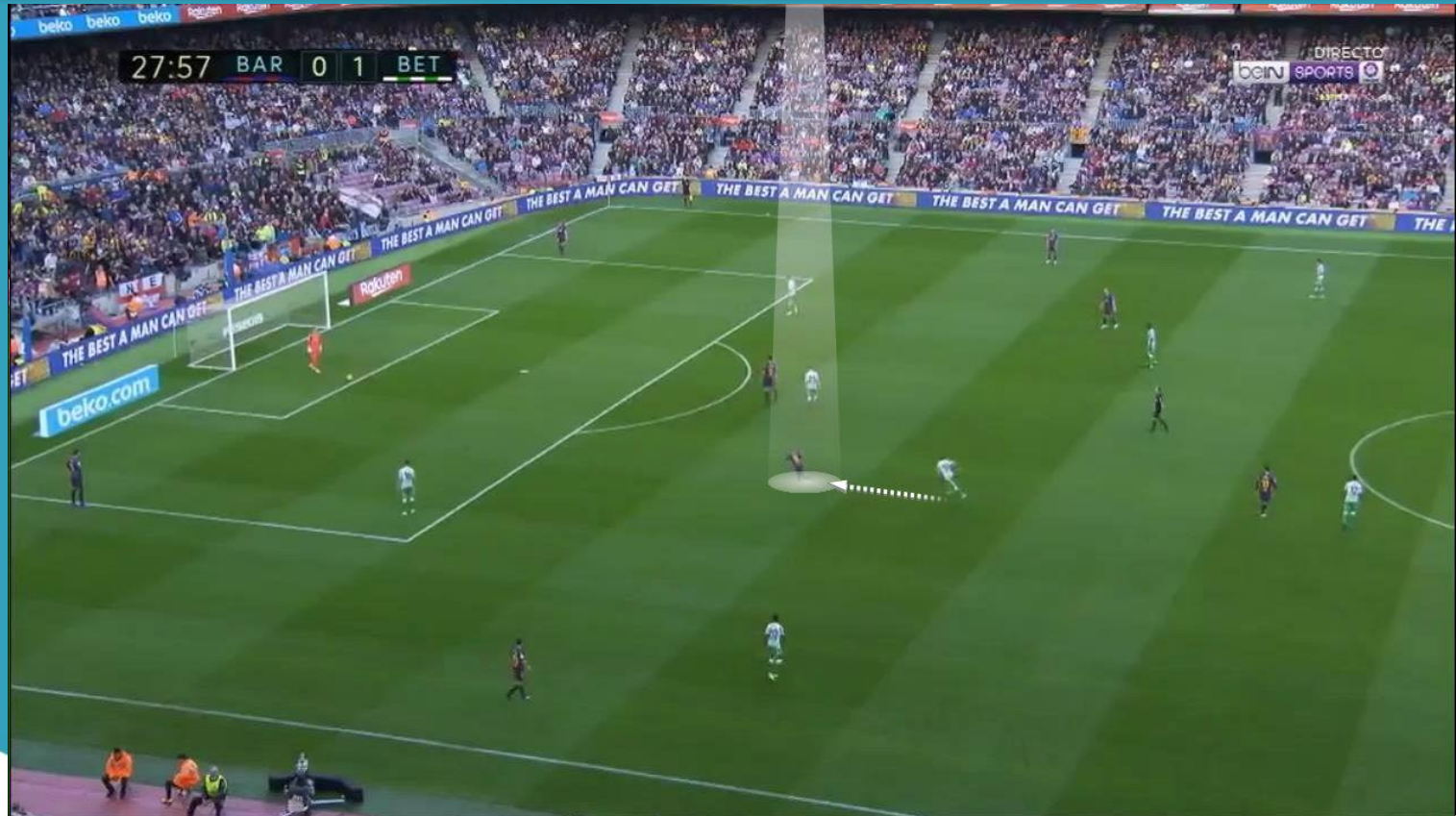
PRESIÓN EN BLOQUE ALTO

El otro interior y el pivote, se mantendrán cerca de los dos interiores rivales. Es importante que el pivote avance a ocupar posición de interior tras el salto de su compañero a la presión de pivote rival.



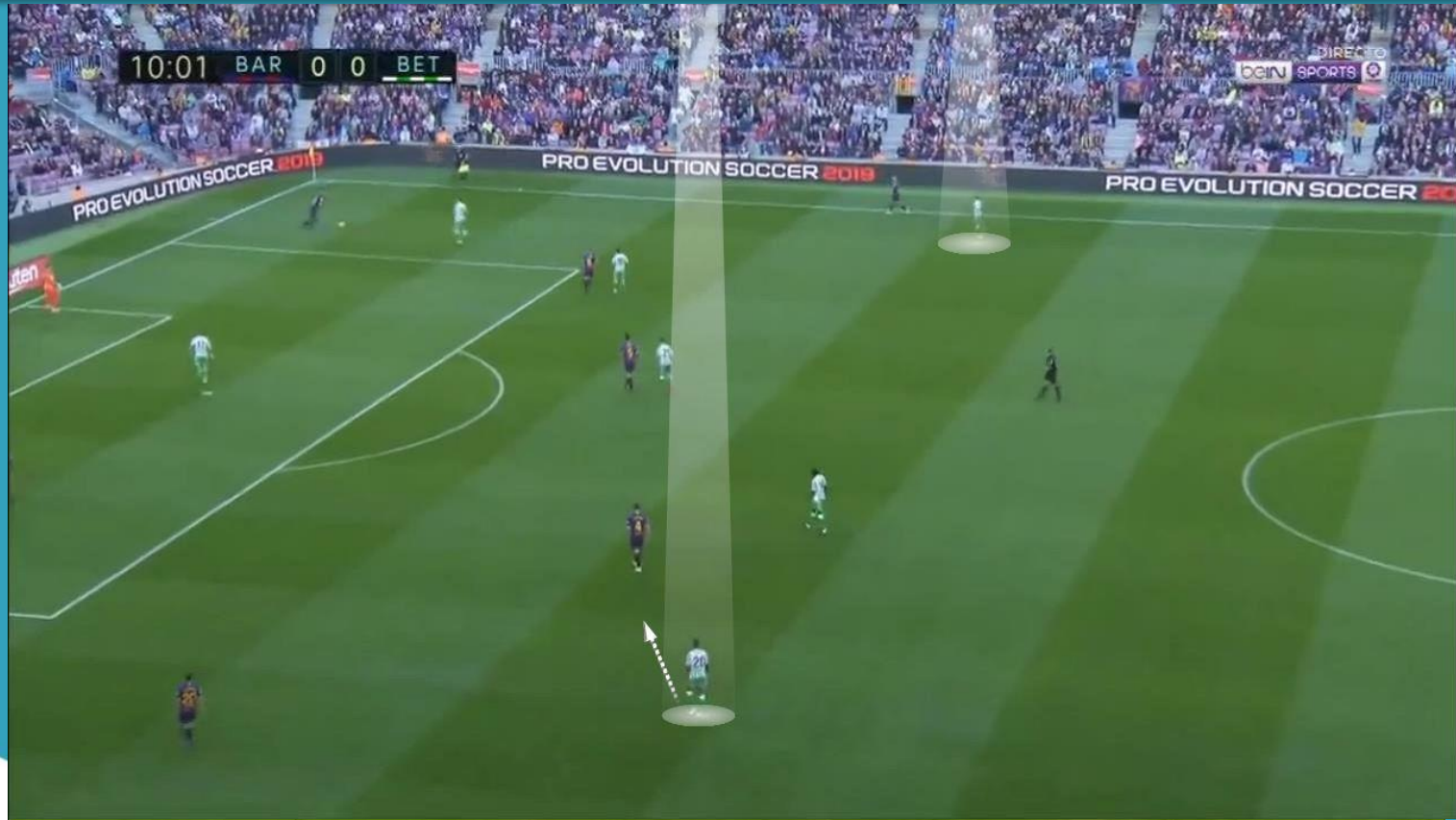
PRESIÓN EN BLOQUE ALTO

Como vemos a continuación, independientemente de la altura y profundidad de los centrocampistas rivales, los tres del medio del Betis, avanzarán con ellos siempre manteniéndose realmente cerca.



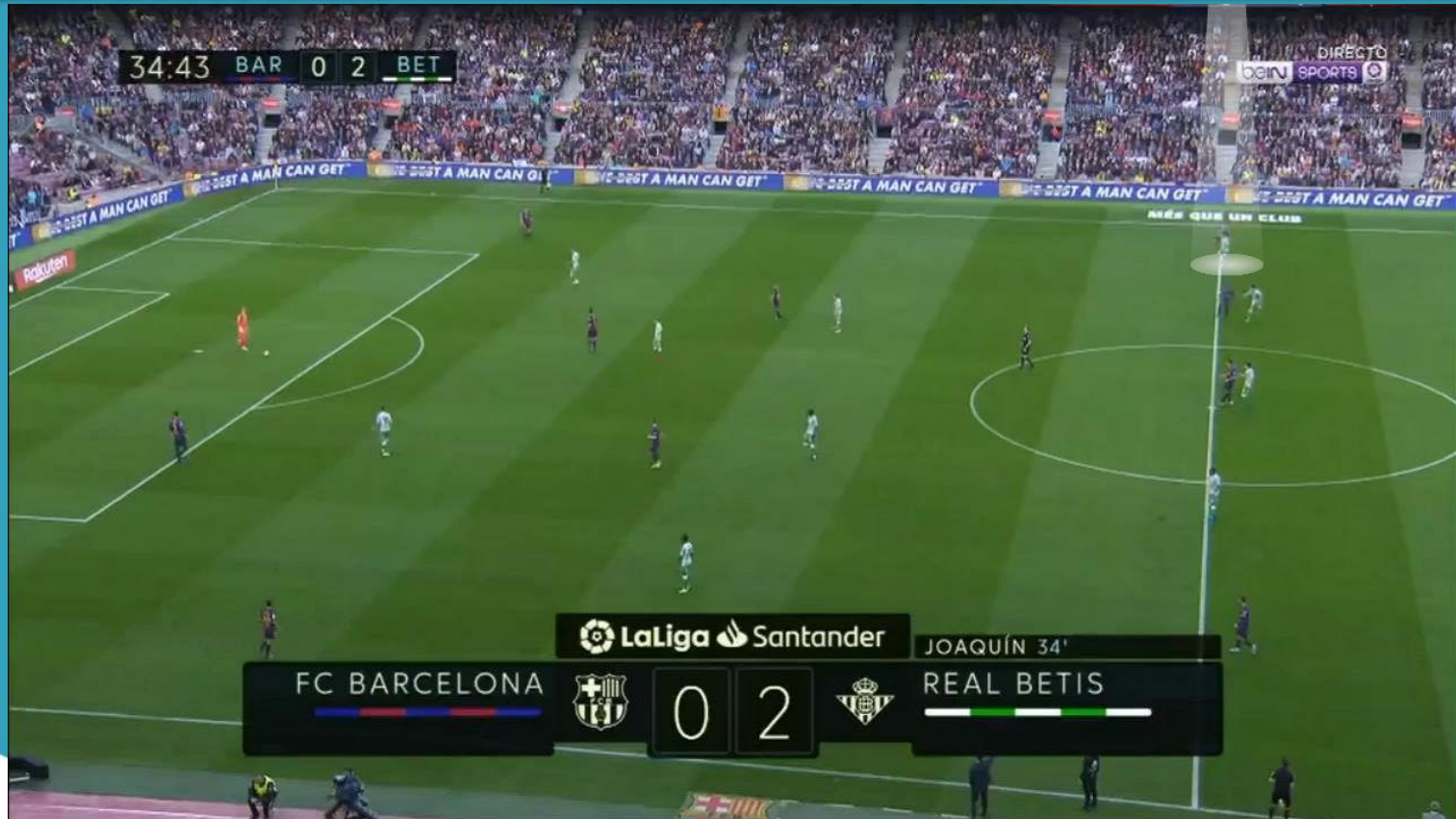
PRESIÓN EN BLOQUE ALTO

Carrileros saltan siempre que lateral rival vaya a recibir. En esta situación, el carrilero del lado derecho acude a presionar al lateral izquierdo rival, mientras que el carrilero alejado se estrecha junto a su línea de centrocampistas.



PRESIÓN EN BLOQUE ALTO

En esta ocasión, el rival del Betis colocó a su lateral izquierdo profundo para crear superioridad con los 3 centrales, pero el carrilero siempre se mantuvo cerca del lateral. Como dijimos con los jugadores del medio, dará igual la colocación del rival. La asignación en la marca para la presión es clara y concisa.



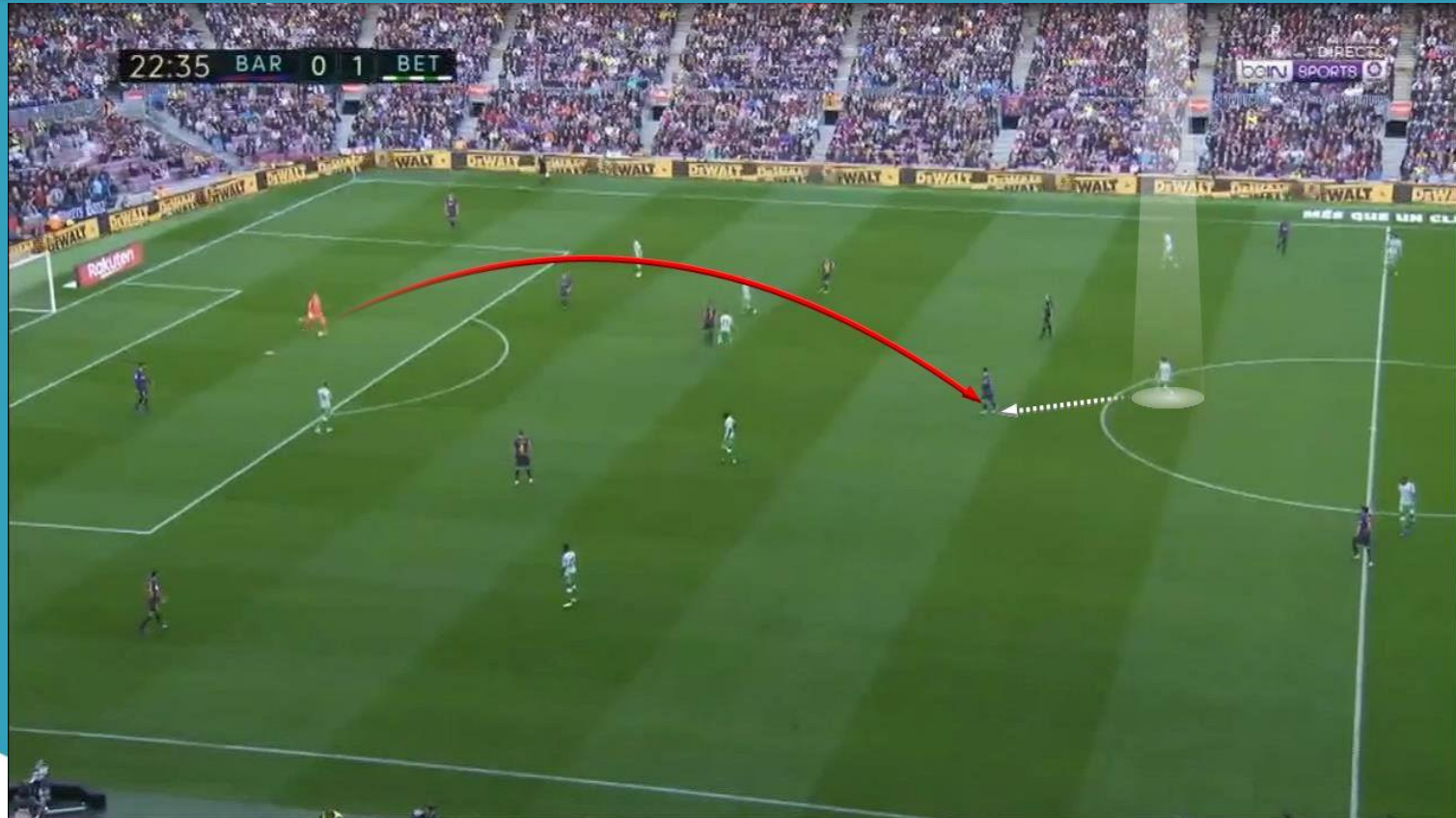
PRESIÓN EN BLOQUE ALTO

La línea que más riesgos toma es la de los tres centrales, ya que se emparejarán 3x3 ante la línea atacante rival. Centrales de banda con extremos, y central del medio con delantero.



PRESIÓN EN BLOQUE ALTO

Si nos fijamos aquí, el delantero rival viene a recibir detrás de las dos primeras líneas de presión del Betis, pero igualmente el central aunque tenga que abandonar su posición, acudirá a intentar anticiparle.



DEFENSA ORGANIZADA

LOS MOVIMIENTOS DE LOS CARRILEROS



AFOPRO.COM

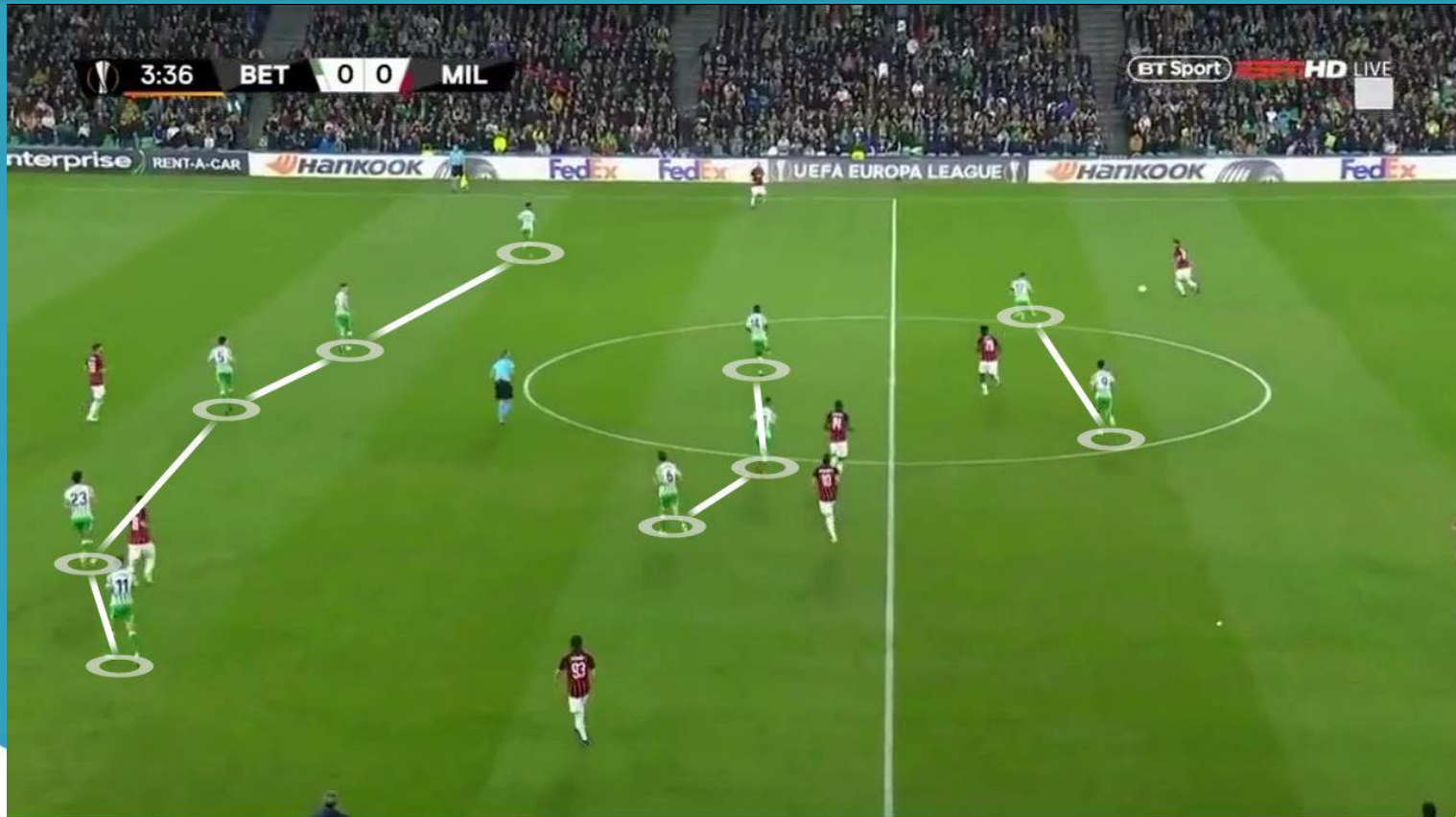


[ACADEMIA AFOPRO](#)

[AFOPROFUTBOL](#)

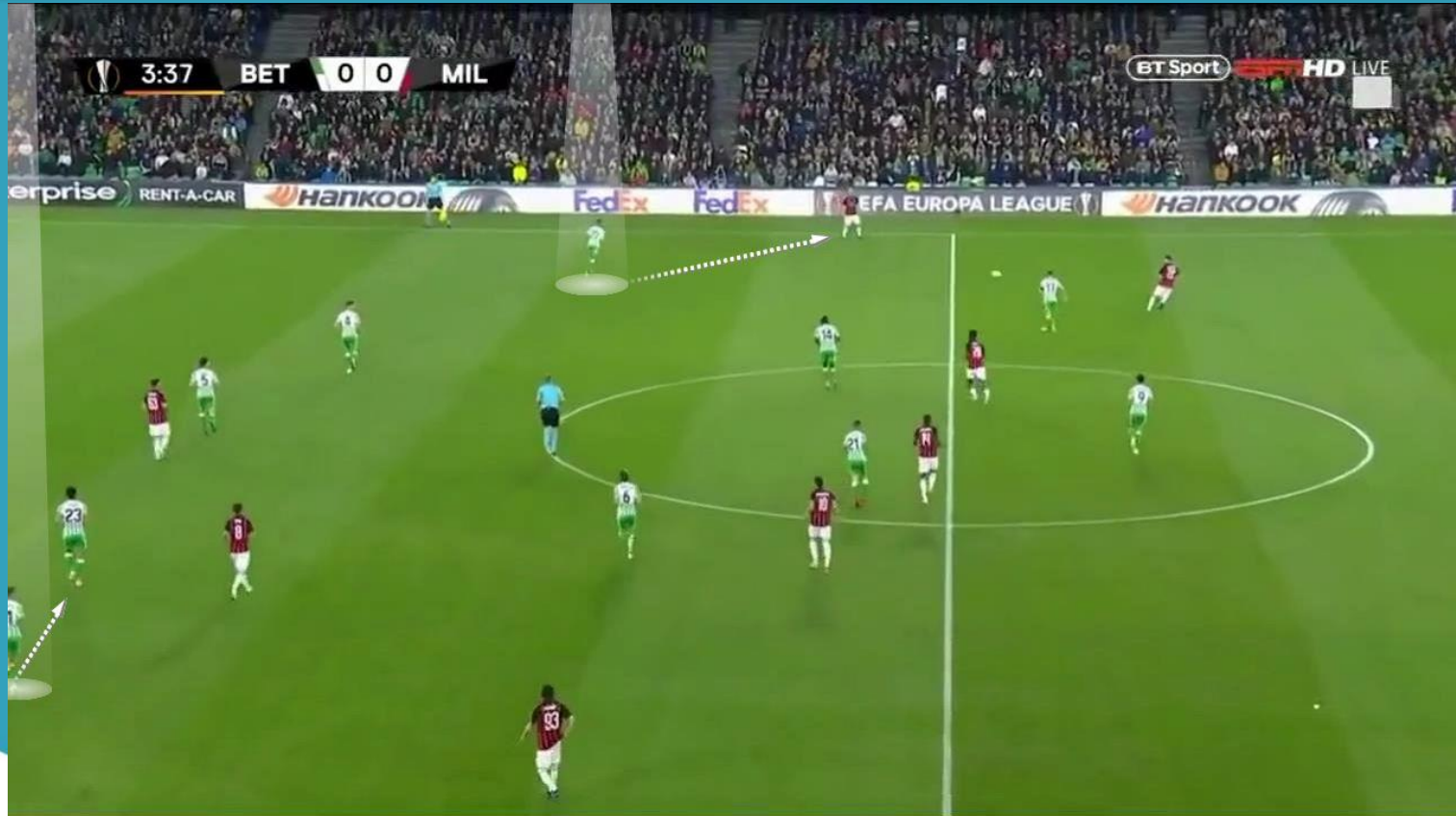
MOVIMIENTOS DE CARRILEROS

Defensivamente, y con el rival con el balón en carril central, el sistema del equipo muta a un 1-5-3-2, con ambos carrileros replegados junto a centrales.



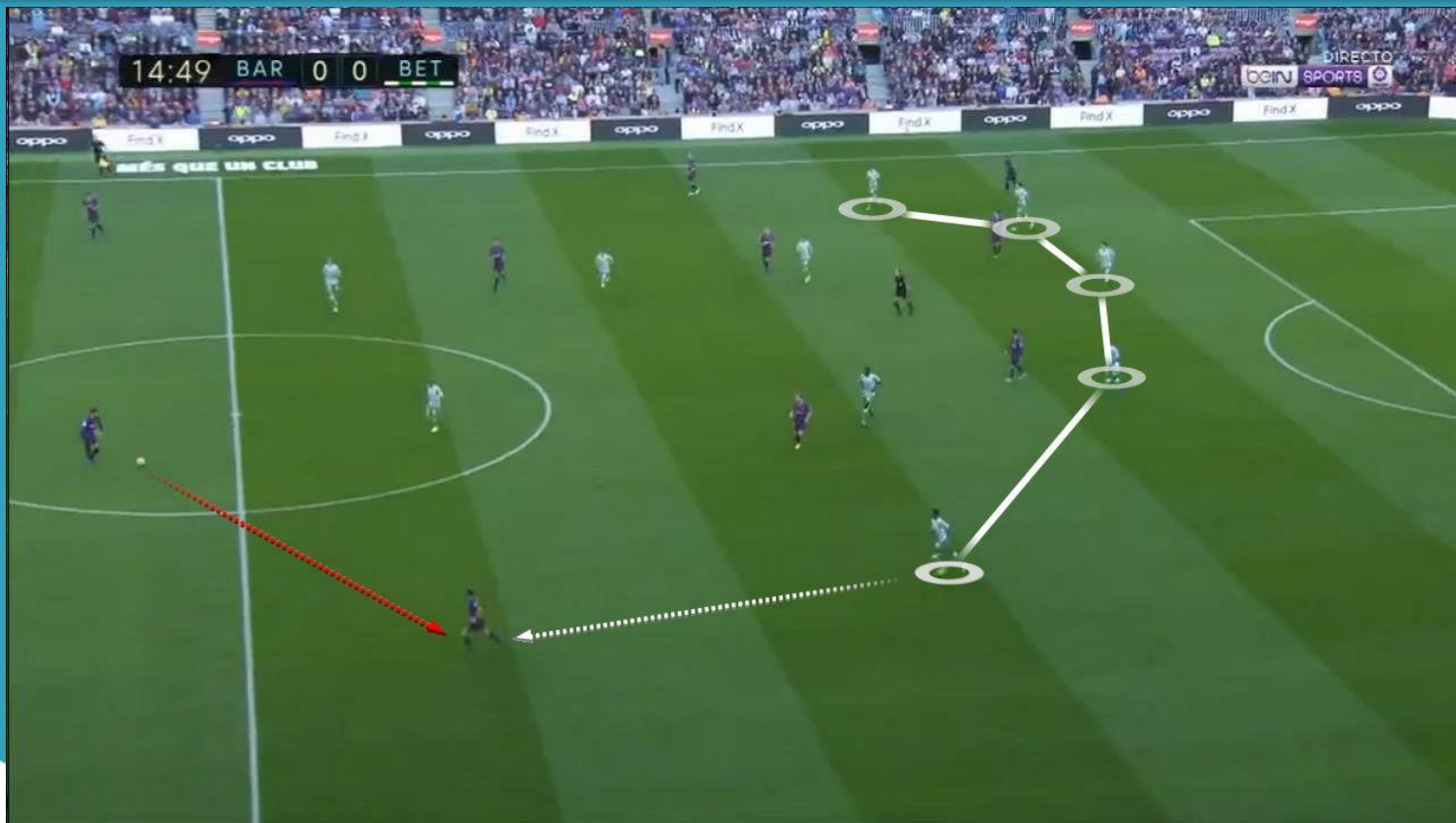
MOVIMIENTOS DE CARRILEROS

En cambio, en situaciones de banda y ante rivales con defensa de 3, el carrilero salta a la presión del carrilero de su zona, mientras el otro se mantiene replegado junto a centrales.



MOVIMIENTOS DE CARRILEROS

Los movimientos ante líneas defensivas de 4 jugadores rivales, son exactamente iguales, con el carrilero de la zona saltando a lateral, y el otro manteniéndose con el repliegue.



DEFENSA ORGANIZADA

BASCULACIÓN Y ANTICIPACIÓN DE CENTRALES



AFOPRO.COM

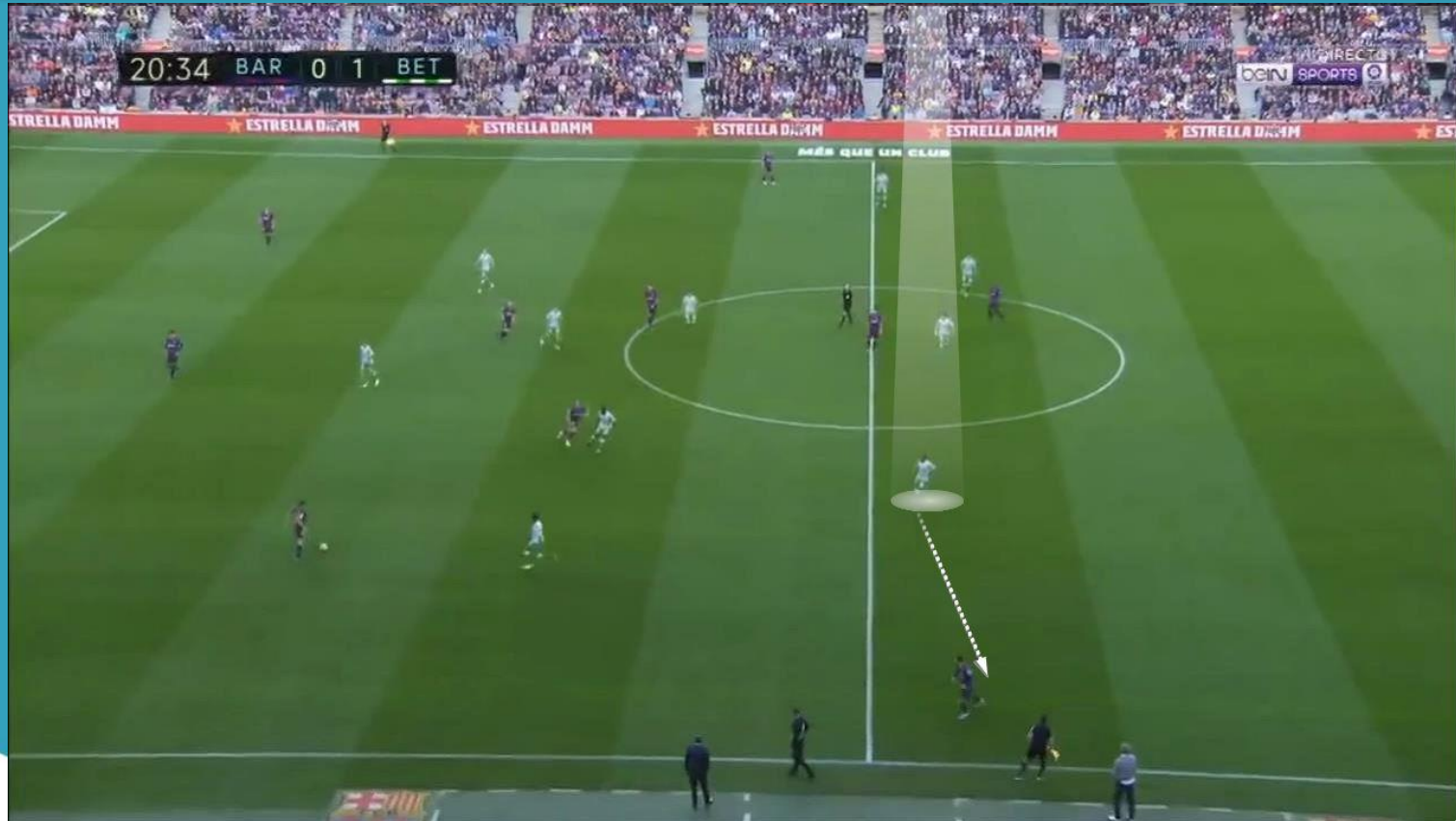


[ACADEMIA AFOPRO](#)

[AFOPROFUTBOL](#)

BASCULACIÓN Y ANTICIPACIÓN DE CENTRALES

El trabajo de carrileros tiene que ser apoyado por centrales. Si el carrilero como hemos mostrado en las situaciones anteriores, salta a lateral o carrilero rival, el central de ese carril deberá saltar inmediatamente a extremo rival (ante LD de 4), o a la caída del delantero (ante LD de 3).



BASCULACIÓN Y ANTICIPACIÓN DE CENTRALES

El central deberá anticipar siempre al delantero caído en su zona, mientras el resto de línea defensiva se mantiene estrecha.



DEFENSA ORGANIZADA

EL TRABAJO DE LOS CENTROCAMPISTAS



AFOPRO.COM

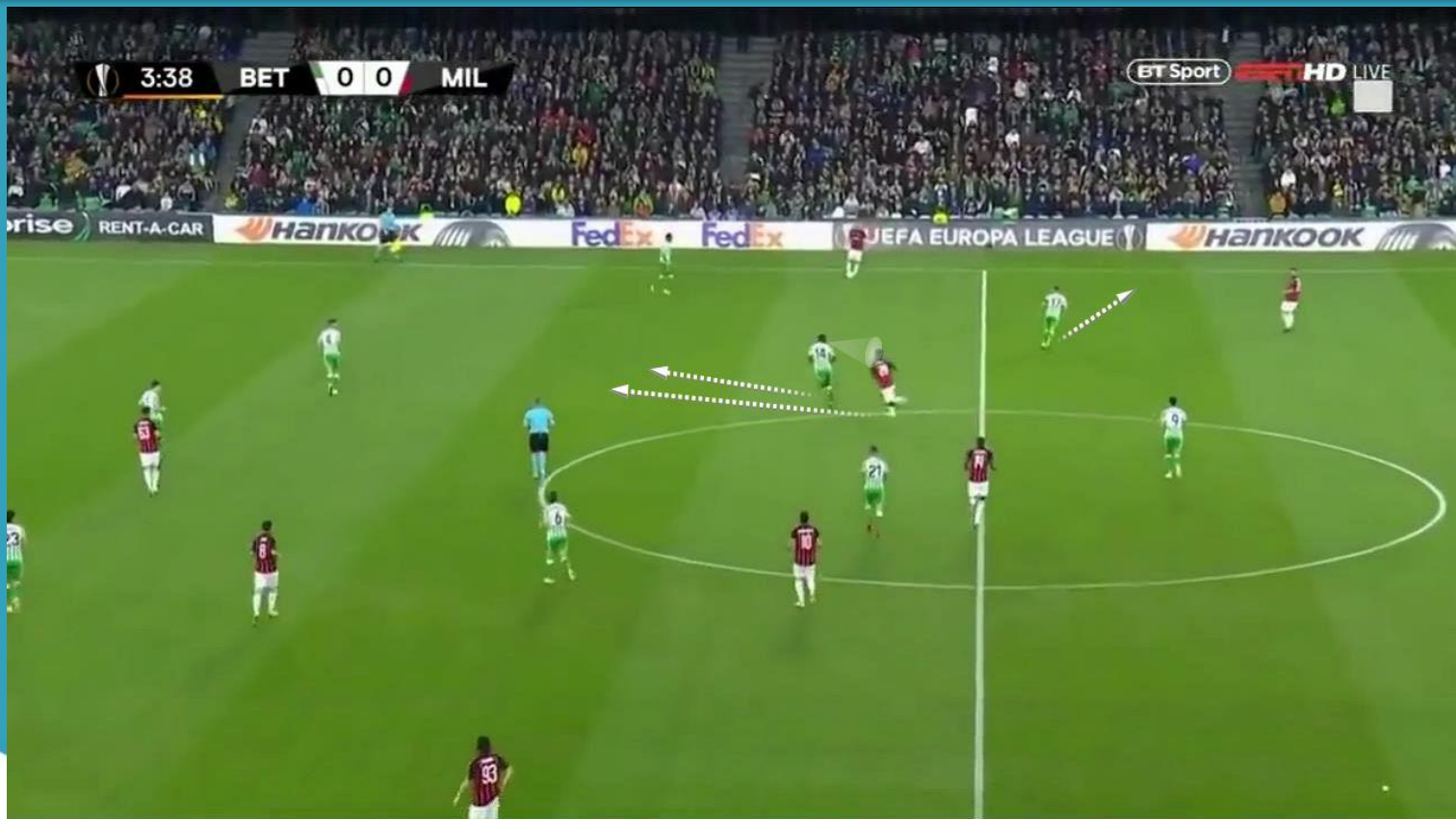


[ACADEMIA AFOPRO](#)

[AFOPROFUTBOL](#)

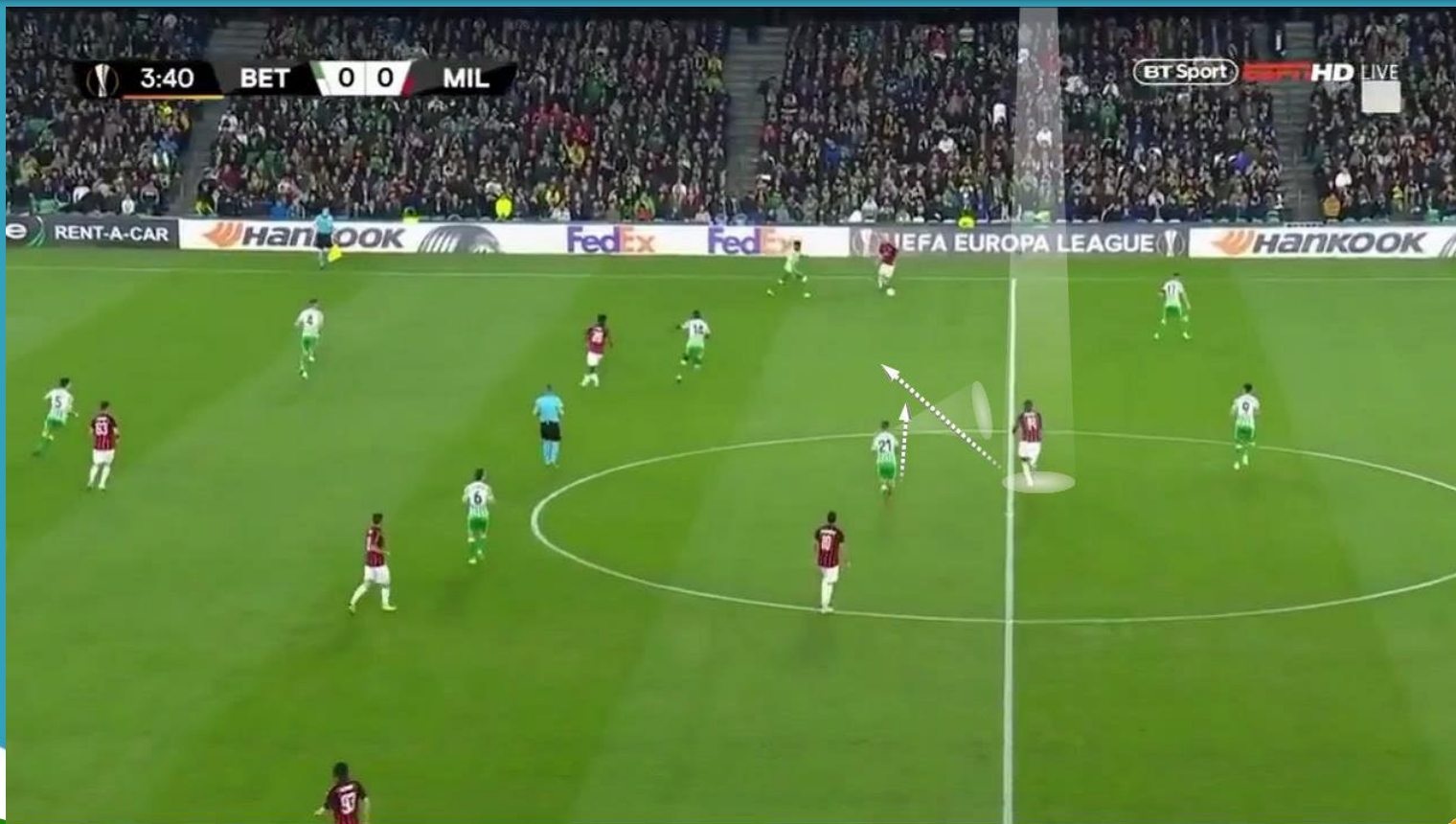
EL TRABAJO DE LOS CENTROCAMPISTAS

El trabajo del resto de líneas es el que mostramos a continuación. El pivote del Betis, acudirá a cerrar cualquier línea de pase con el centrocampista rival más avanzado. En cambio, el delantero de la zona de balón, tapaná línea de pase con el central rival cercano.



EL TRABAJO DE LOS CENTROCAMPISTAS

El interior del Betis más cercano, tendrá que mantenerse cercano al pivote rival, evitando cualquier pase atrás hacia él desde el poseedor.



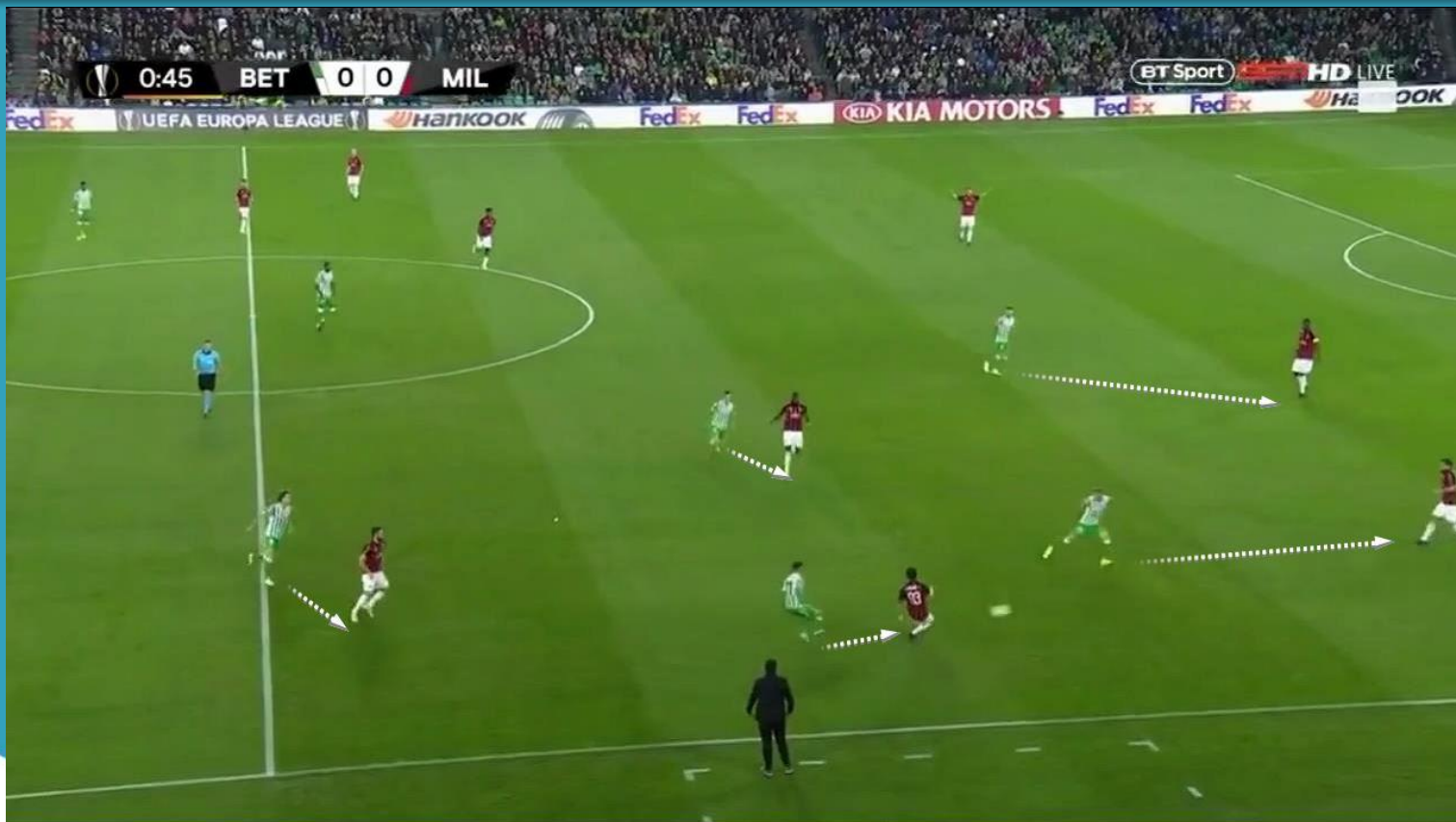
EL TRABAJO DE LOS CENTROCAMPISTAS

En cambio, en situaciones con un centrocampista rival avanzado en posiciones de media punta, el pivote del Betis se deberá mantener profundo para evitar que se creen superioridades con su línea defensiva.



EL TRABAJO DE LOS CENTROCAMPISTAS

Todo lo explicado nos lleva a esta situación en banda: agresividad en la presión con delanteros cerrando líneas de pase con centrales, carrilero ante carrilero/lateral rival, interior cercano con pivote, y pivote con interior avanzado.



TRANSICIONES OFENSIVAS



AFOPRO.COM



[ACADEMIA AFOPRO](#)

[AFOPROFUTBOL](#)

TRANSICIONES OFENSIVAS

ASEGURAR LA POSESIÓN



AFOPRO.COM

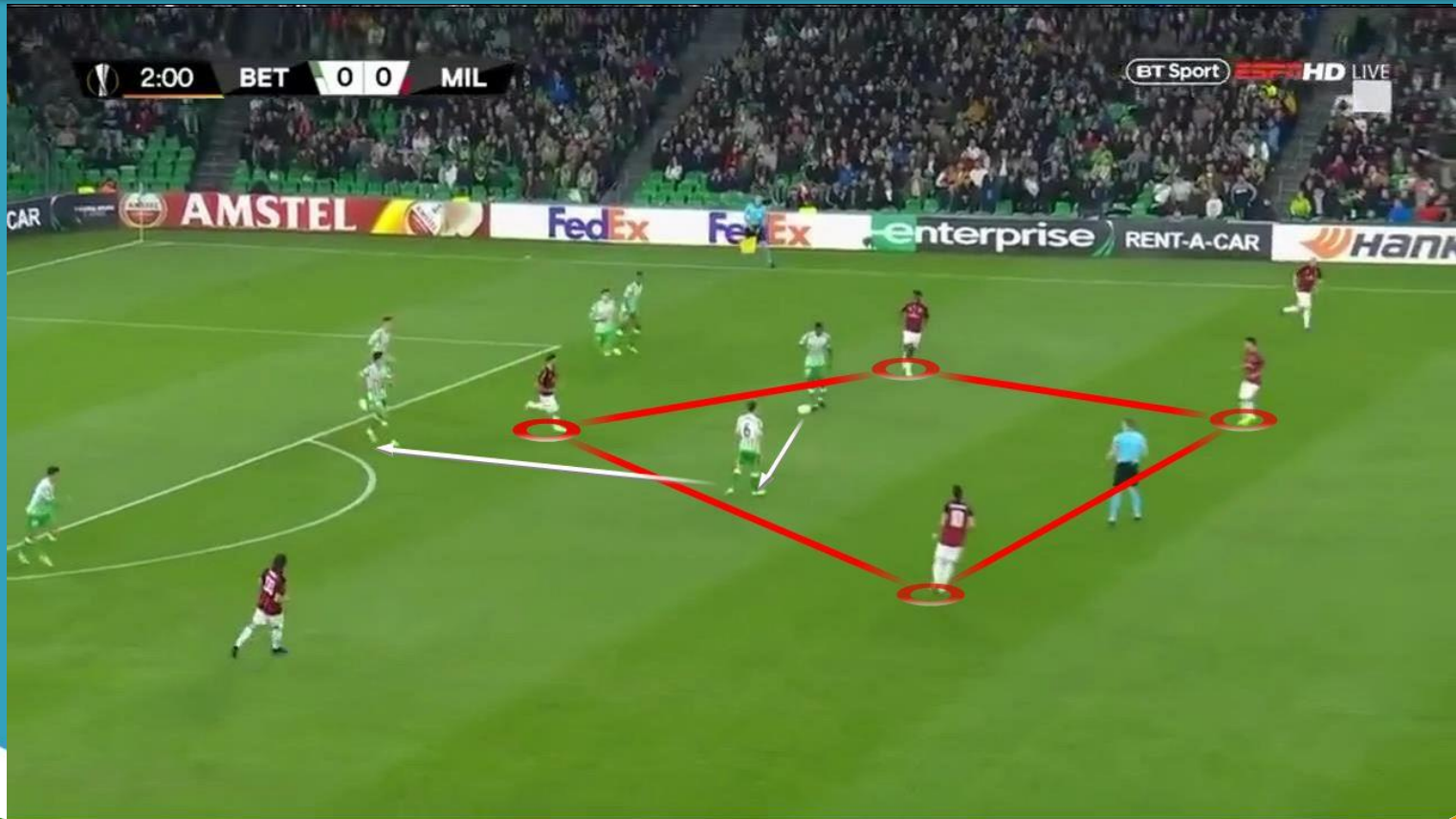


[ACADEMIA AFOPRO](#)

[AFOPROFUTBOL](#)

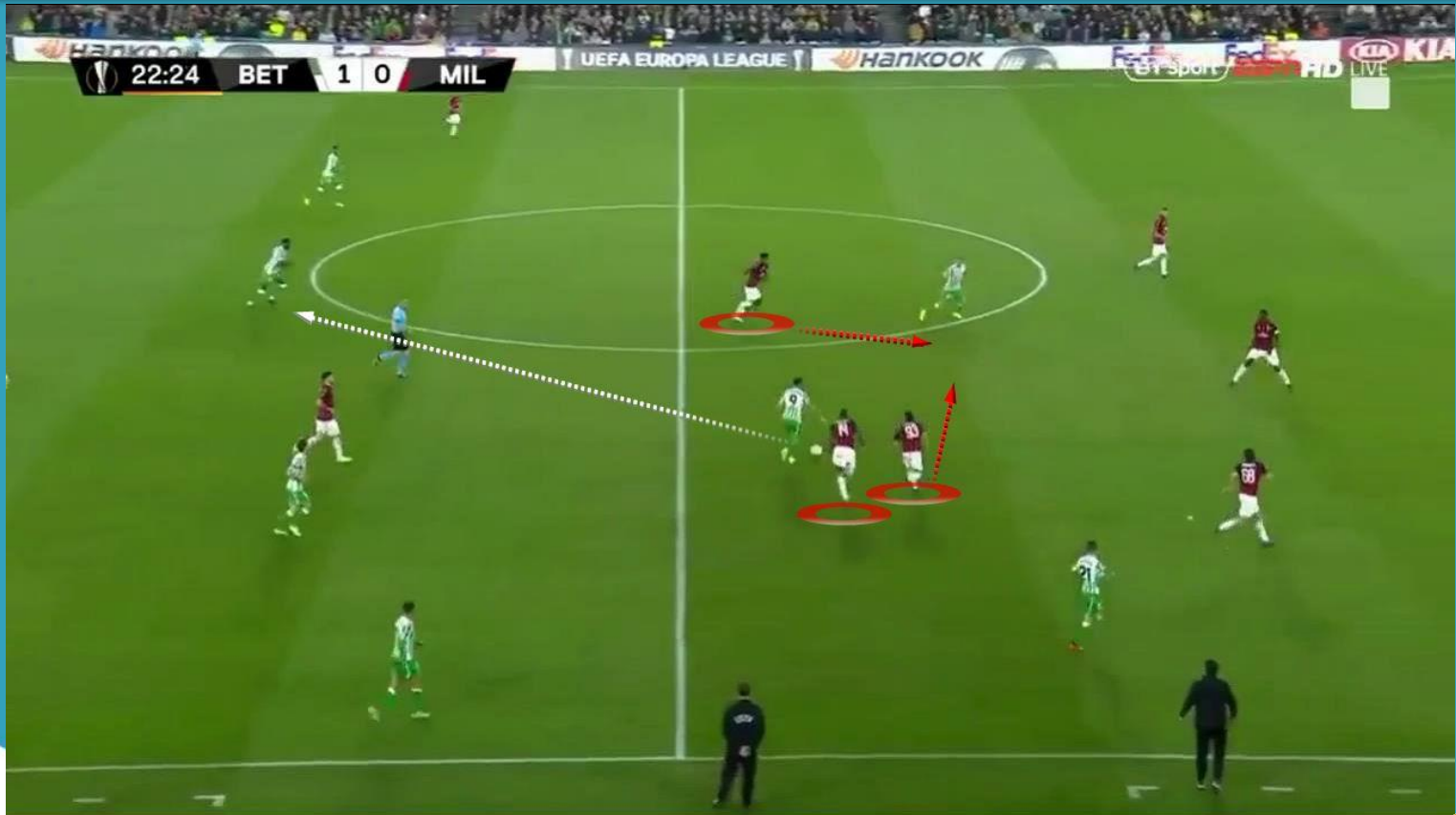
ASEGURAR LA POSESIÓN

El principal objetivo del Betis no es lanzar el contraataque, sino iniciar un ataque posicional nuevamente. Las situaciones que vemos a continuación lo demuestra. Ante presión rival, y con opción de jugar vertical, el equipo decide reiniciar con el juego con centrales.



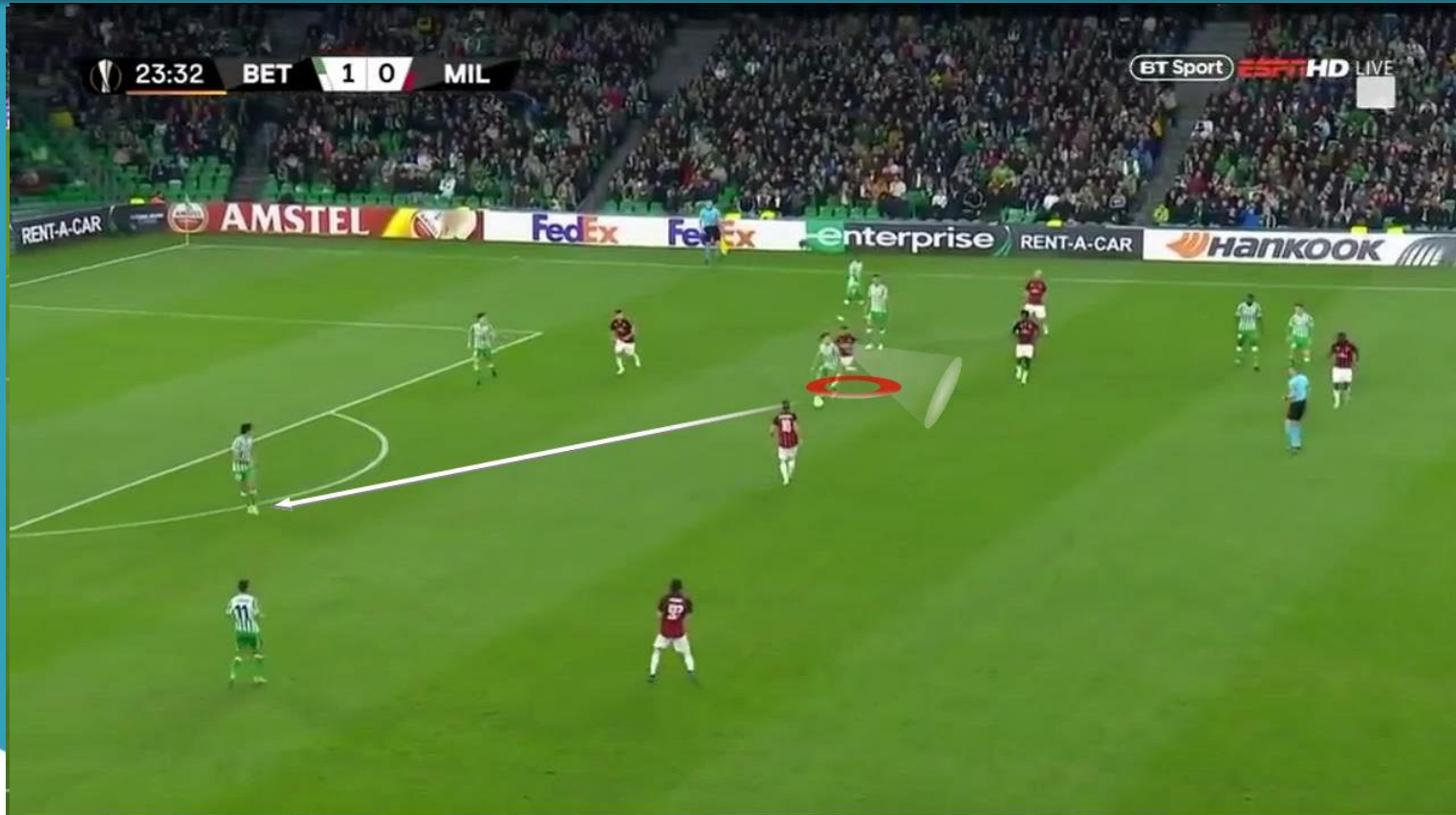
ASEGURAR LA POSESIÓN

Situación parecida a la anterior. Hay situación de pase vertical, pero como el equipo rival está cerrando, ante cualquier riesgo de nueva pérdida, el jugador decide jugar atrás para iniciar el ataque.



ASEGURAR LA POSESIÓN

Nuevamente con marca cercana tras recuperación y aun con posibilidad de avance, el interior juega con el central más libre.



TRANSICIONES OFENSIVAS

CONDUCCIONES PARA FIJAR



AFOPRO.COM



[ACADEMIA AFOPRO](#)

[AFOPROFUTBOL](#)

CONDUCCIONES PARA FIJAR

A pesar de querer iniciar el ataque posicional, en situaciones más avanzadas, buscarán conducir el balón al pase o juego directo. Con ello conseguirán atraer y fijar al rival.



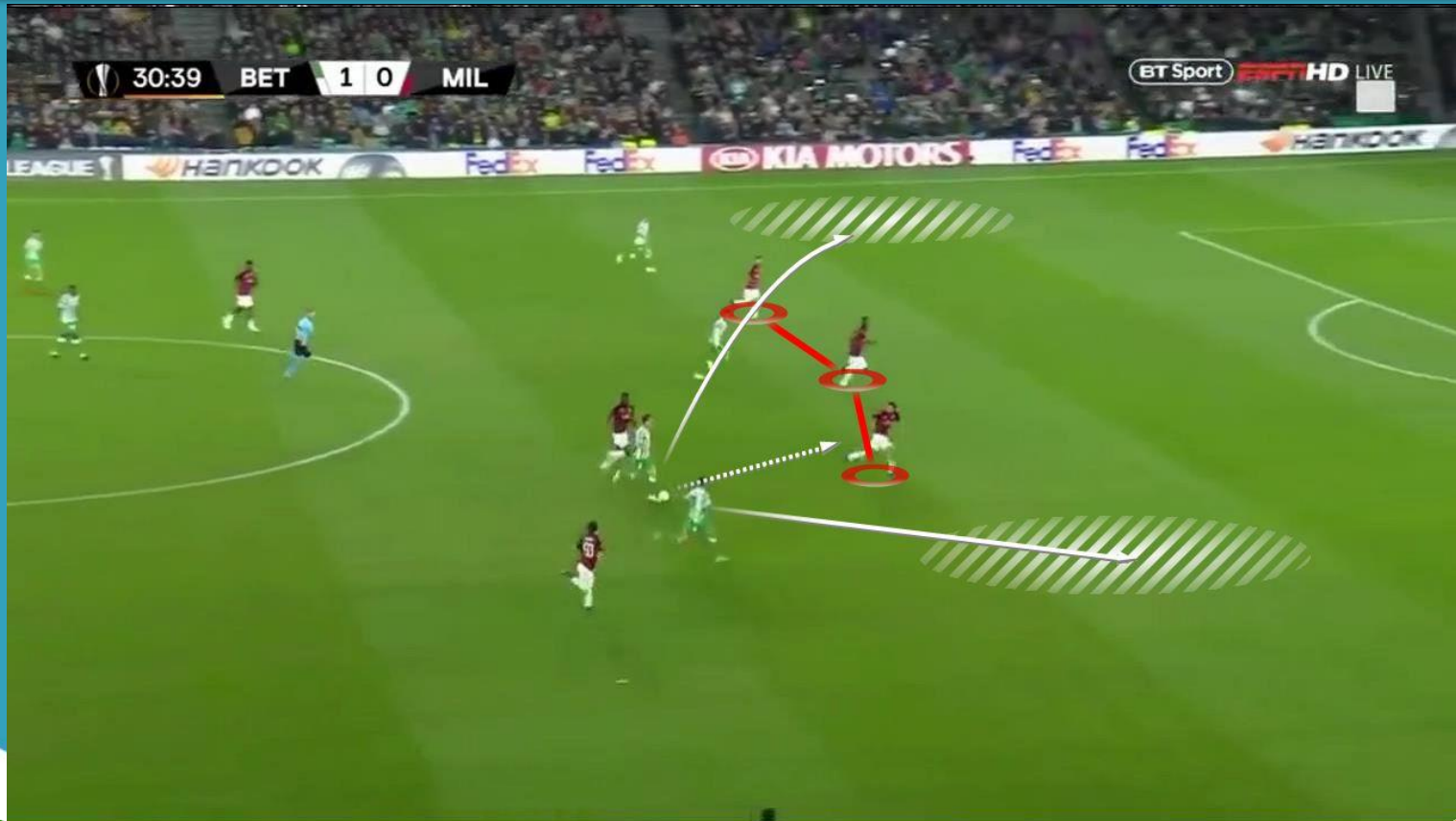
CONDUCCIONES PARA FIJAR

Si no surge la opción de fijar y encontrar marca libre para buscar el pase, el jugador en posesión del balón jugará hacia atrás como en las situaciones explicadas anteriormente.



CONDUCCIONES PARA FIJAR

En cambio, si se consigue fijar y crear espacios en las zonas laterales, buscarán la profundidad mediante el pase, aprovechando los desmarques de sus compañeros.



ATAQUE ORGANIZADO



AFOPRO.COM



[ACADEMIA AFOPRO](#)

[AFOPROFUTBOL](#)

ATAQUE ORGANIZADO

SALIDA DE BALÓN - POSICIONAMIENTO EN SALIDA



AFOPRO.COM



[ACADEMIA AFOPRO](#)

[AFOPROFUTBOL](#)

POSICIONAMIENTO EN SALIDA DE BALÓN

El posicionamiento habitual en salida de balón del Betis es con centrales abiertos, y el central del medio en posición de “pivote” fuera del área.



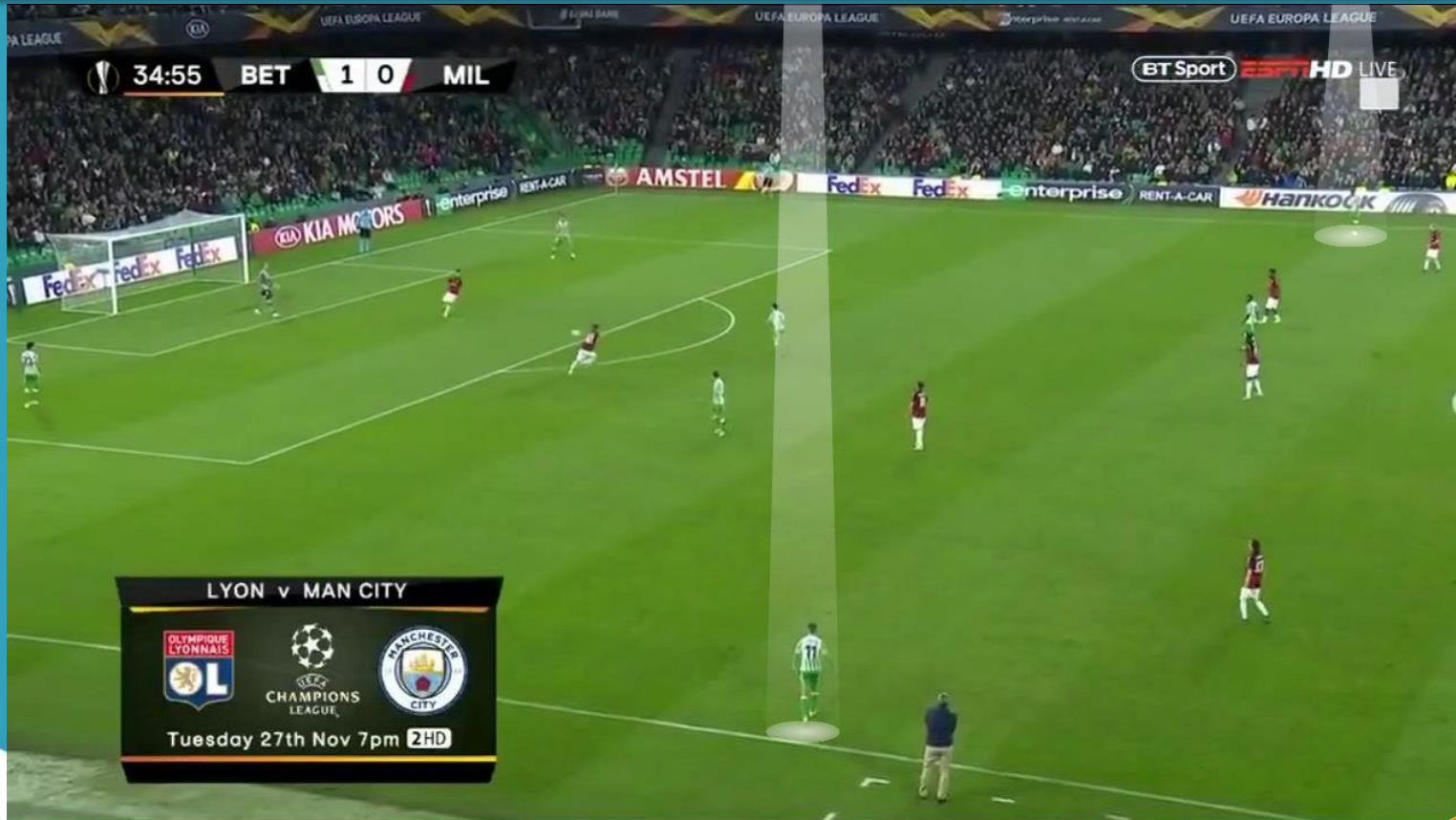
POSICIONAMIENTO EN SALIDA DE BALÓN

Pivote e interior del lado hacia donde inicia el portero, se mantienen detrás del central del medio con un posicionamiento diagonal entre ellos.



POSICIONAMIENTO EN SALIDA DE BALÓN

Carrileros se mantienen en amplitud, a la altura de su interior del lado alejado de balón.



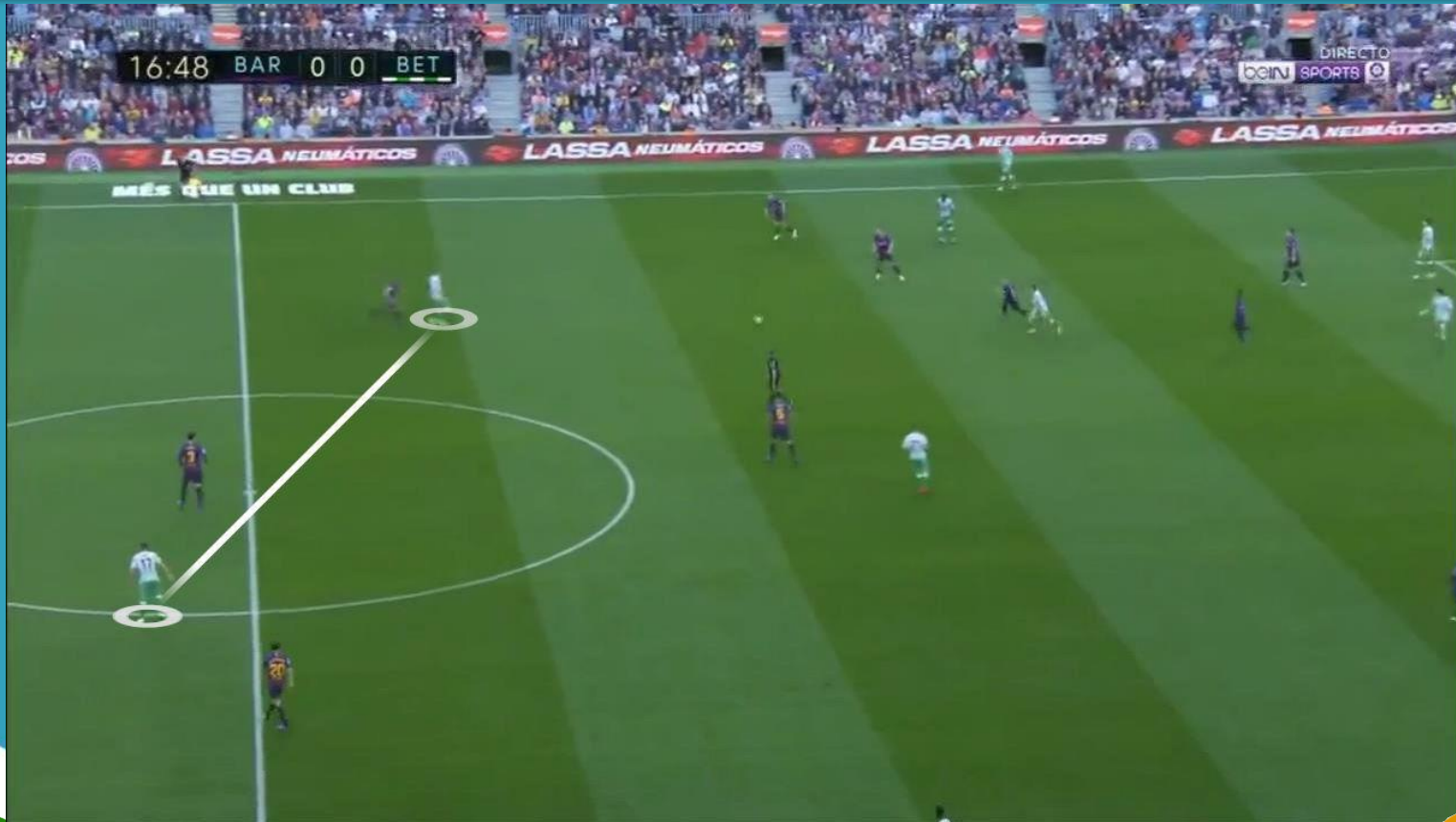
POSICIONAMIENTO EN SALIDA DE BALÓN

Como hemos dicho, el interior más profundo será siempre el del lado contrario hacia donde haya iniciado el portero.



POSICIONAMIENTO EN SALIDA DE BALÓN

Por último, los delanteros fijarán a los centrales rivales. El objetivo es realizar un 2x2, o al menos atraer a un lateral o pivote rival creando superioridades en el medio o en el carril lateral, dependiendo del jugador rival que acuda a posición profunda.



ATAQUE ORGANIZADO

SALIDA DE BALÓN - INTERCAMBIOS ENTRE CENTRALES Y MEDIOS



AFOPRO.COM

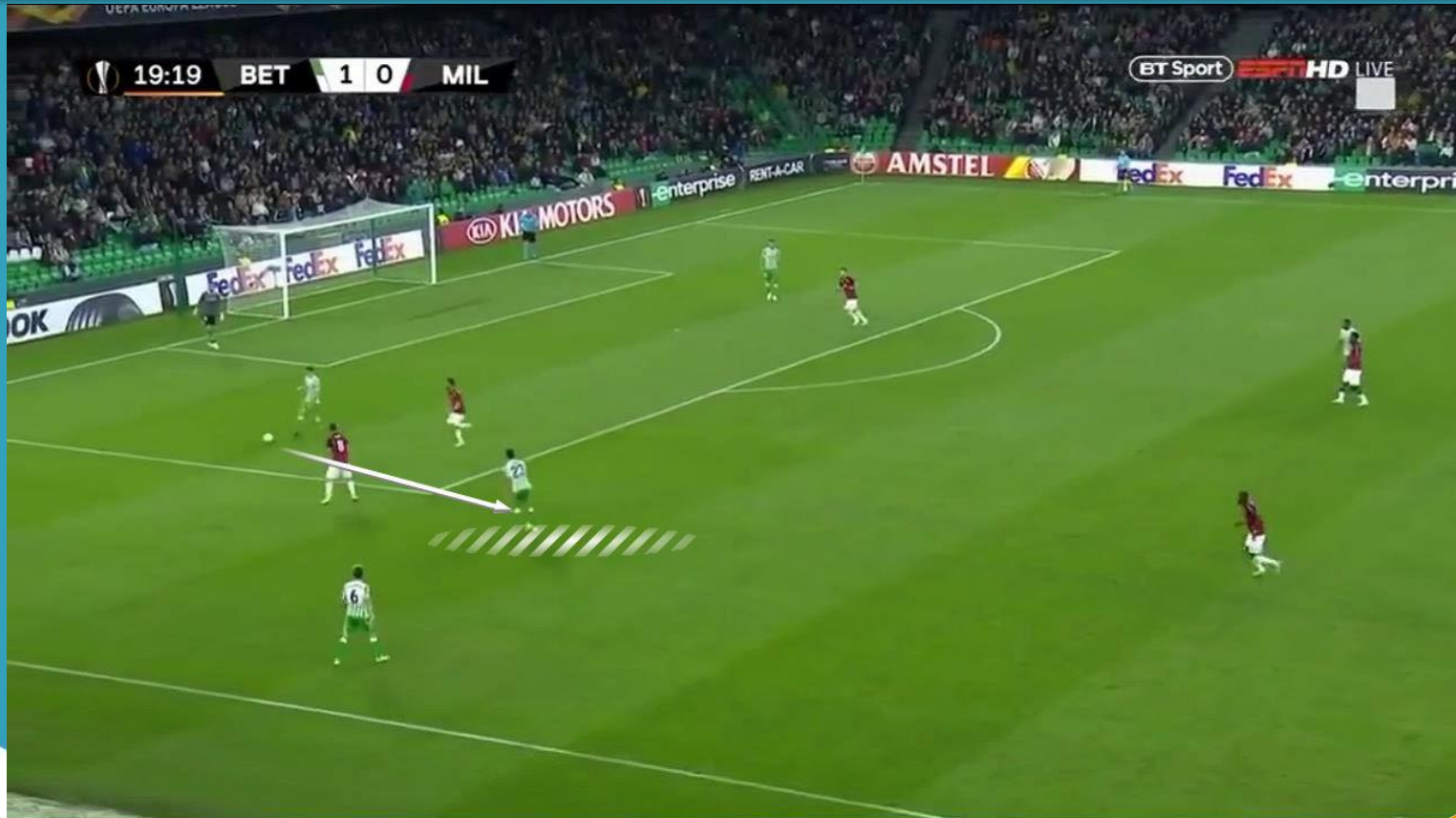


[ACADEMIA AFOPRO](#)

[AFOPROFUTBOL](#)

INTERCAMBIOS ENTRE CENTRALES Y MEDIOS

El trabajo del central del medio es muy importante. Con central de un costado con balón, el del medio intentará encontrar el espacio interior para eliminar la primera línea de presión y poder recibir un pase vertical. El interior caerá a banda permitiendo este espacio.



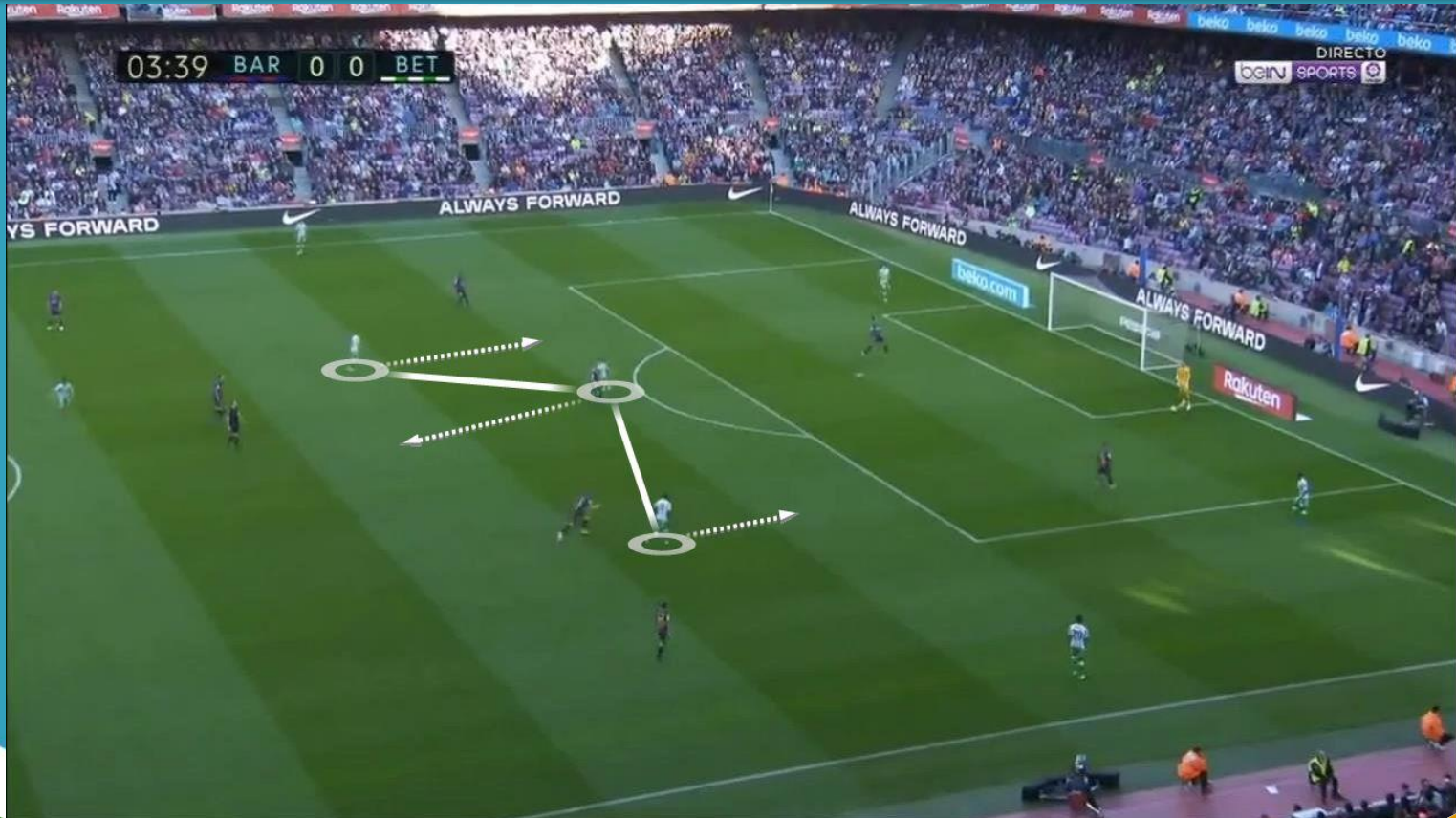
INTERCAMBIOS ENTRE CENTRALES Y MEDIOS

Esta situación es la misma, pero en zonas más avanzadas. El objetivo es exactamente el mismo, encontrar el espacio para recibir un pase vertical y superar la primera línea de presión.



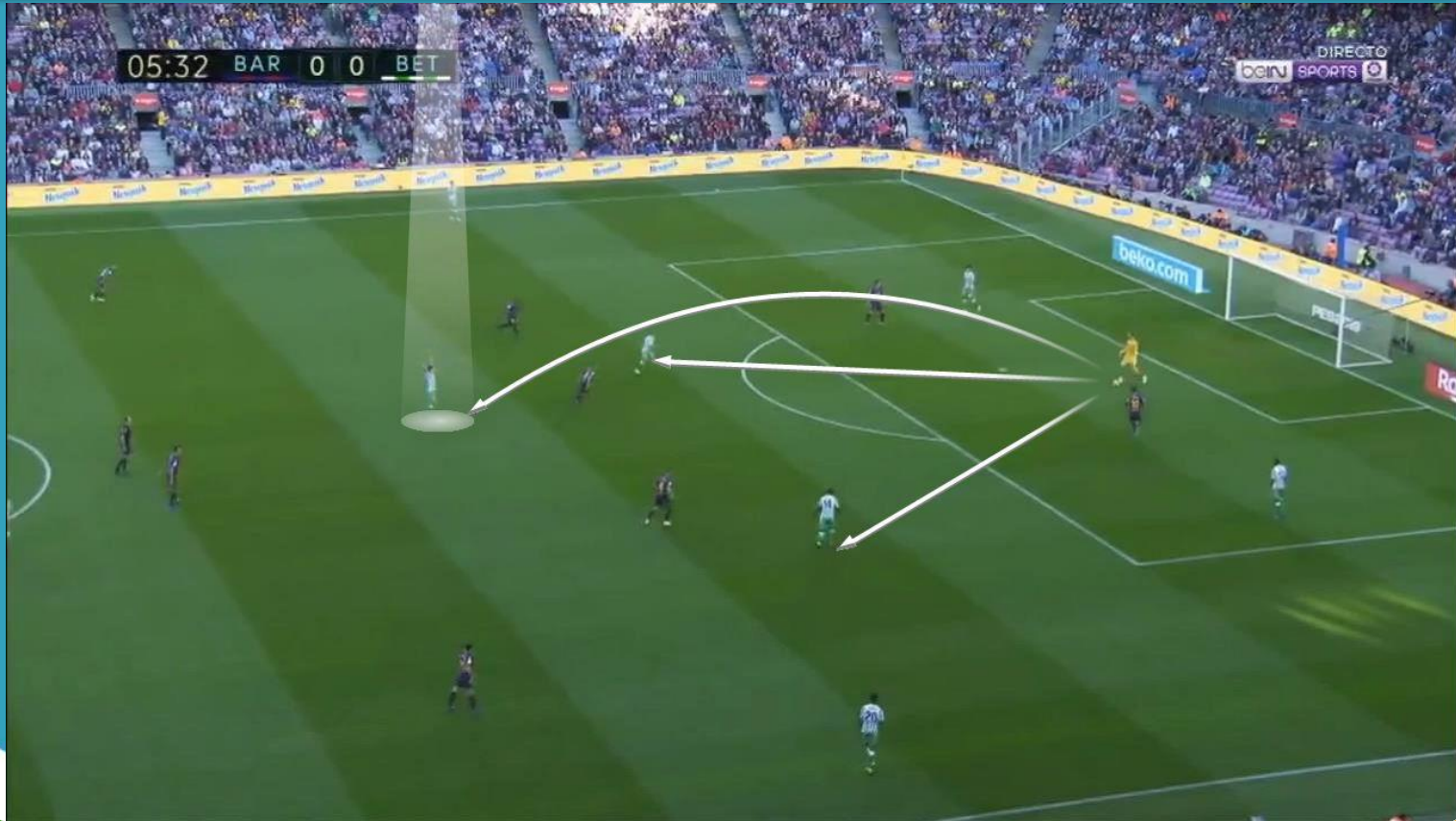
INTERCAMBIOS ENTRE CENTRALES Y MEDIOS

Otra situación habitual es el intercambio de alturas entre el central, y el interior y pivote para encontrar el espacio.



INTERCAMBIOS ENTRE CENTRALES Y MEDIOS

Este intercambio crea situaciones a la espalda de la línea de medios rival. El portero tendrá opciones de pase cercanas por dentro con interior/pivote y vertical con central del medio.



ATAQUE ORGANIZADO

SALIDA DE BALÓN – ACUMULACIÓN EN BANDA



AFOPRO.COM

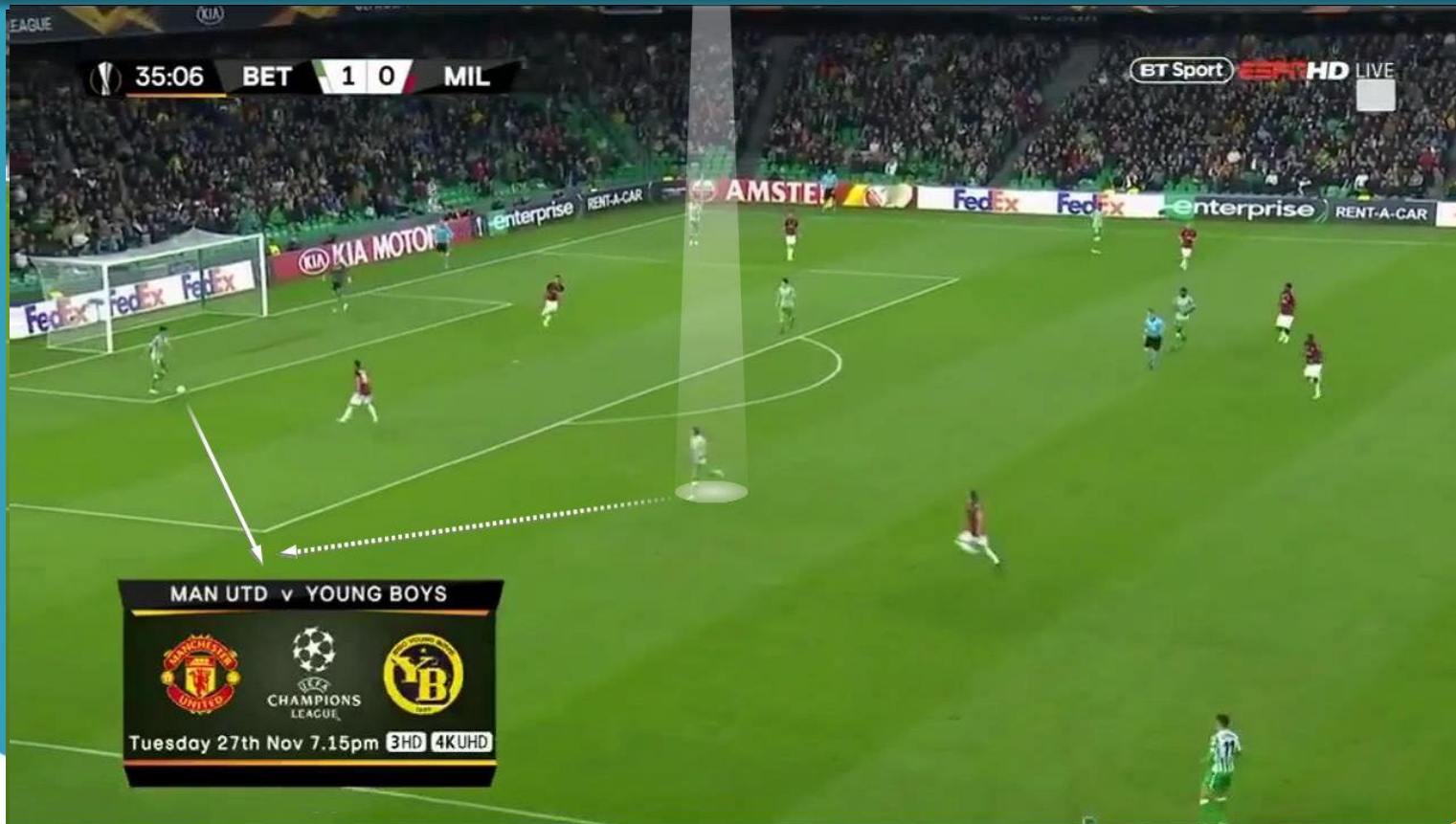


[ACADEMIA AFOPRO](#)

[AFOPROFUTBOL](#)

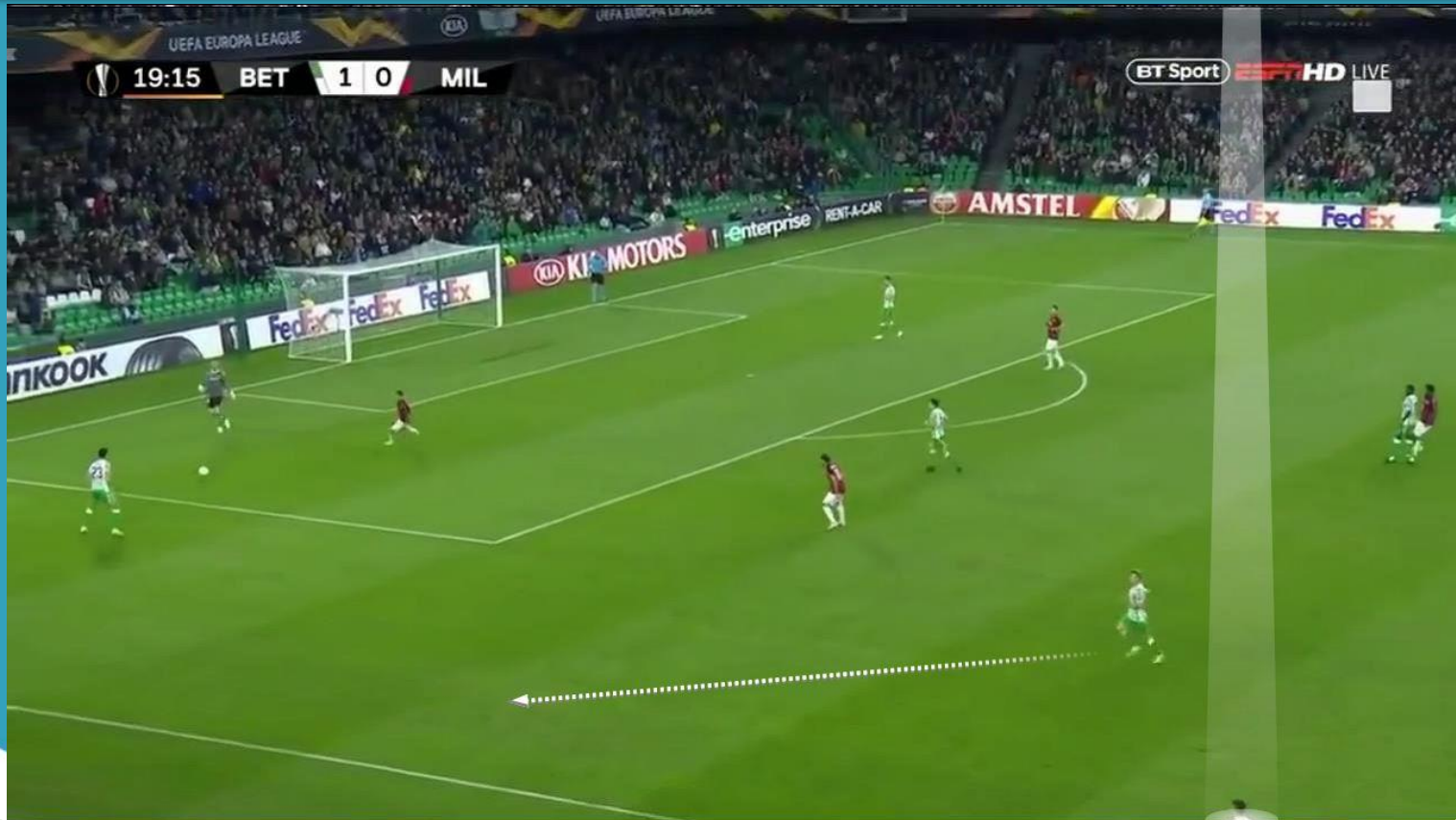
ACUMULACIÓN EN BANDA

Si el objetivo de encontrar al central por dentro no es posible, entra en juego el movimiento del interior cercano. Las caídas a banda serán habituales. Con ello se podrá dar continuidad a la situación de salida.



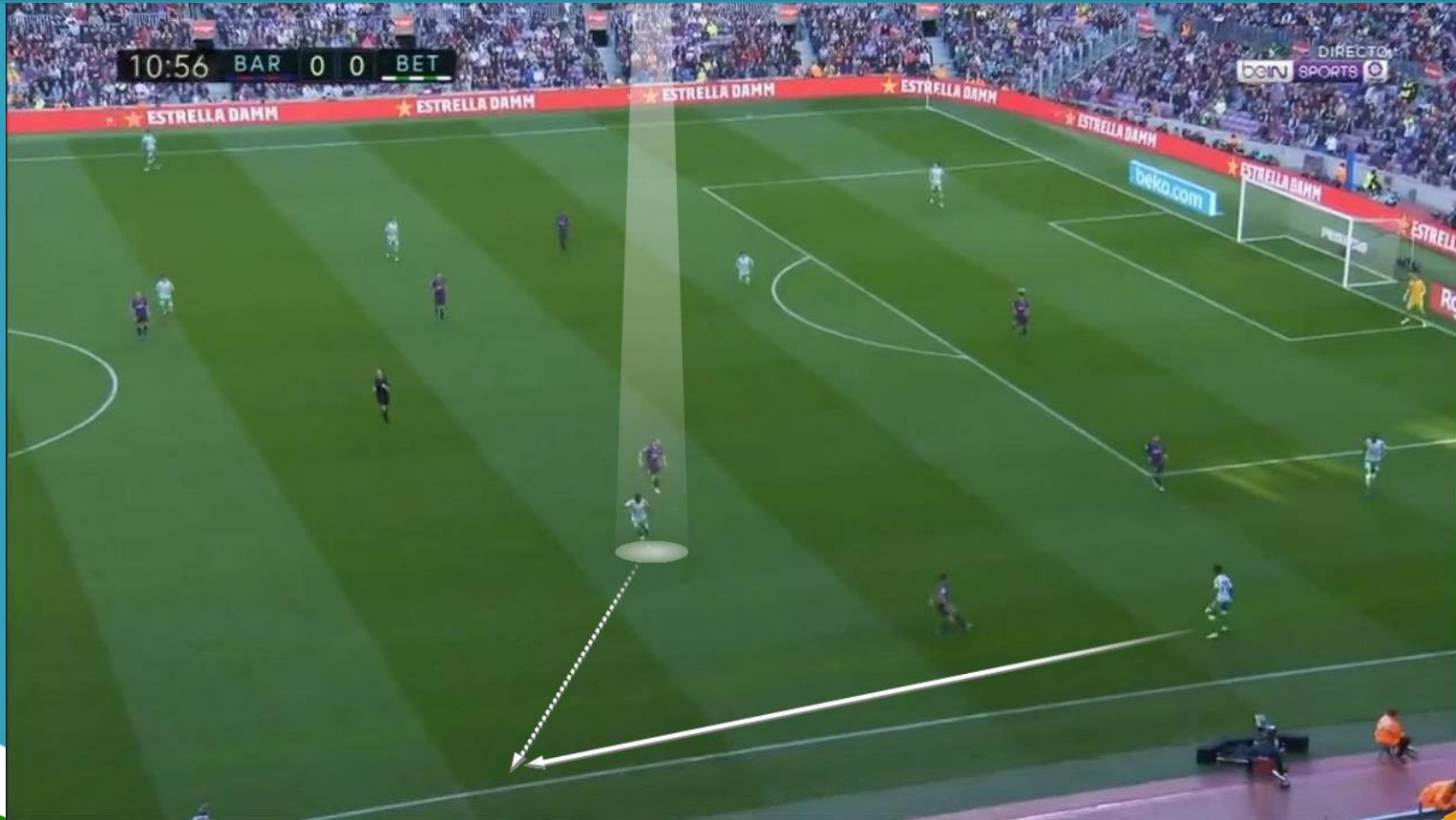
ACUMULACIÓN EN BANDA

Como vemos, el carrilero está muy alejado, pero la comunicación visual del interior, le hace comprender qué movimiento debe realizar. Se unirán ambos en banda para crear superioridad en ese carril.



ACUMULACIÓN EN BANDA

Si interior llegara antes que carrilero, jugaría una pase vertical hacia él en banda. Pero en esta situación, llega antes el carrilero que el interior, por lo que será el primero el que haga el envío al segundo.



ACUMULACIÓN EN BANDA

El objetivo fundamental de la salida es encontrar las referencias atacantes. Tanto si el central recibe detrás de la línea de presión rival, o si se han creado superioridades en banda, se buscará la caída del delantero cercano para buscar en vertical o diagonal, dependiendo de donde hayan encontrado el espacio previo.



ATAQUE ORGANIZADO

POSICIONAMIENTO PARA EL JUEGO COMBINATIVO



AFOPRO.COM

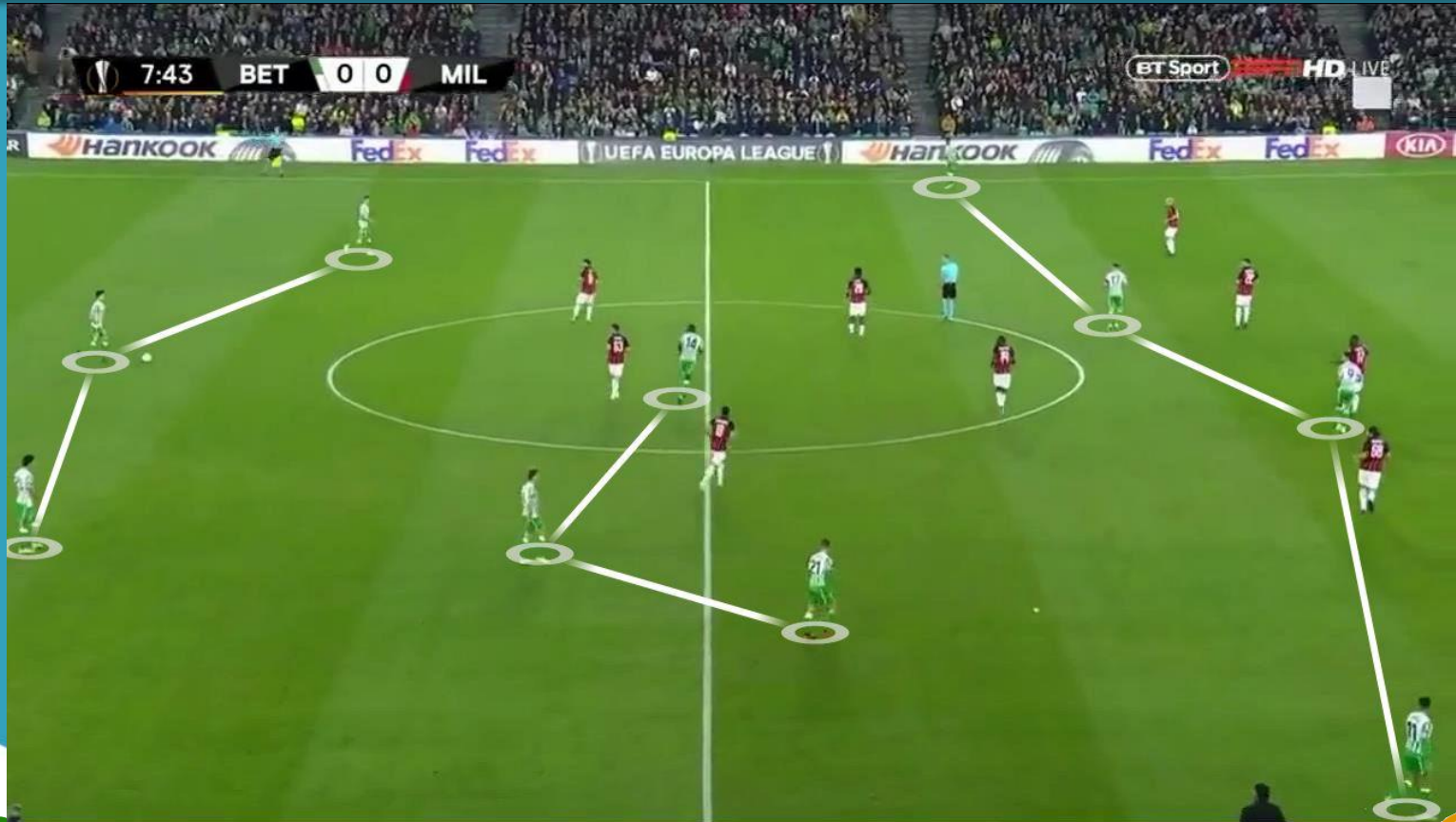


[ACADEMIA AFOPRO](#)

[AFOPROFUTBOL](#)

POSICIONAMIENTO JUEGO COMBINATIVO

El sistema de juego ofensivo del Betis es el 1-3-3-4. Centrales abiertos, medios buscando el espacio interior, delanteros fijando a centrales y carrileros profundos.



ATAQUE ORGANIZADO

ENCONTRAR EL ESPACIO INTERIOR



AFOPRO.COM



[ACADEMIA AFOPRO](#)

[AFOPROFUTBOL](#)

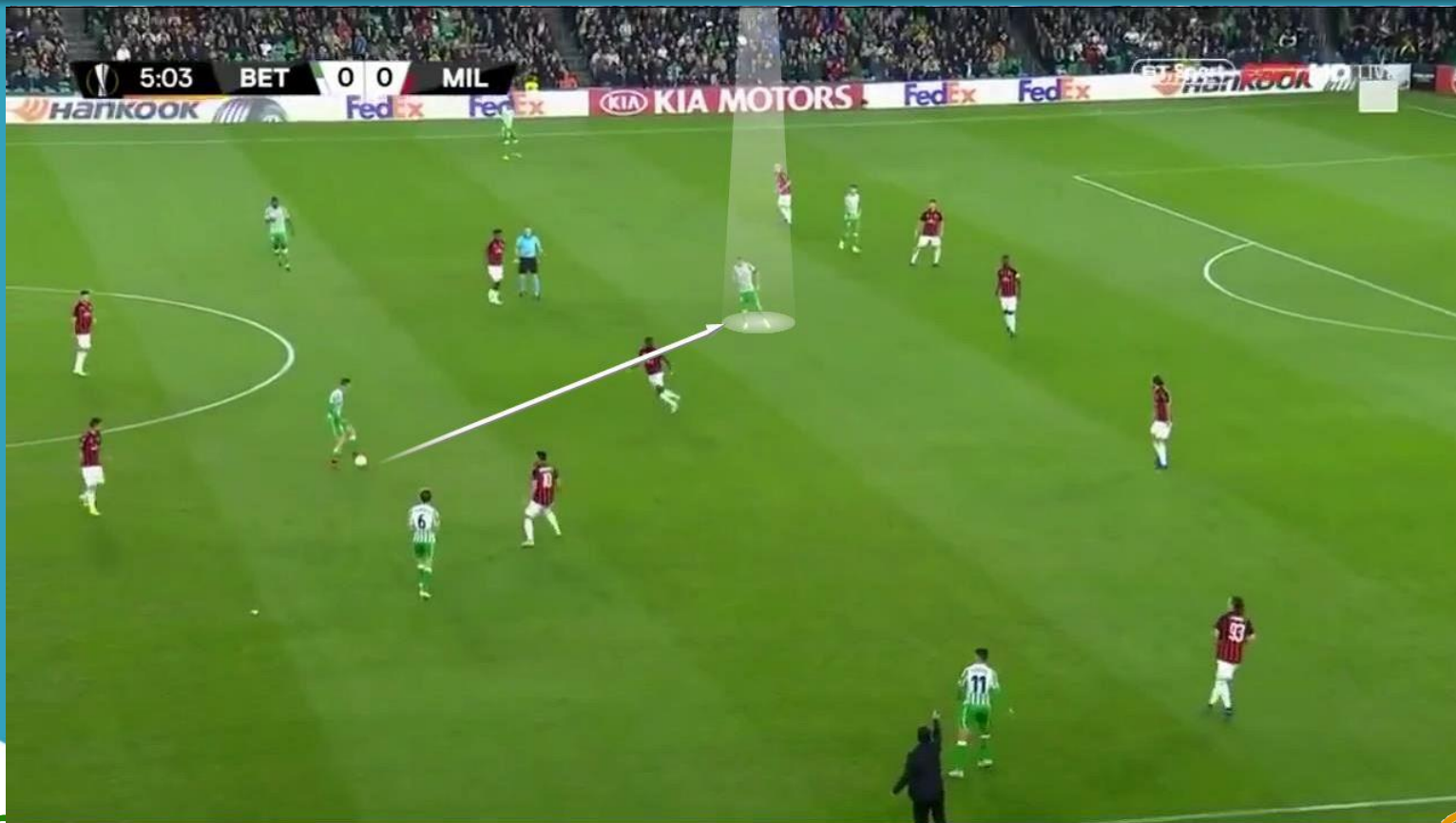
ENCONTRAR EL ESPACIO INTERIOR

Los centrales tienen la misión de iniciar el juego. Los centrales de banda deberán mostrarse en amplitud para dificultar la presión rival. En esta situación se crea un 3x2, pero además, es importante que pivote e interior consigan encontrar el espacio entre líneas como primer objetivo.



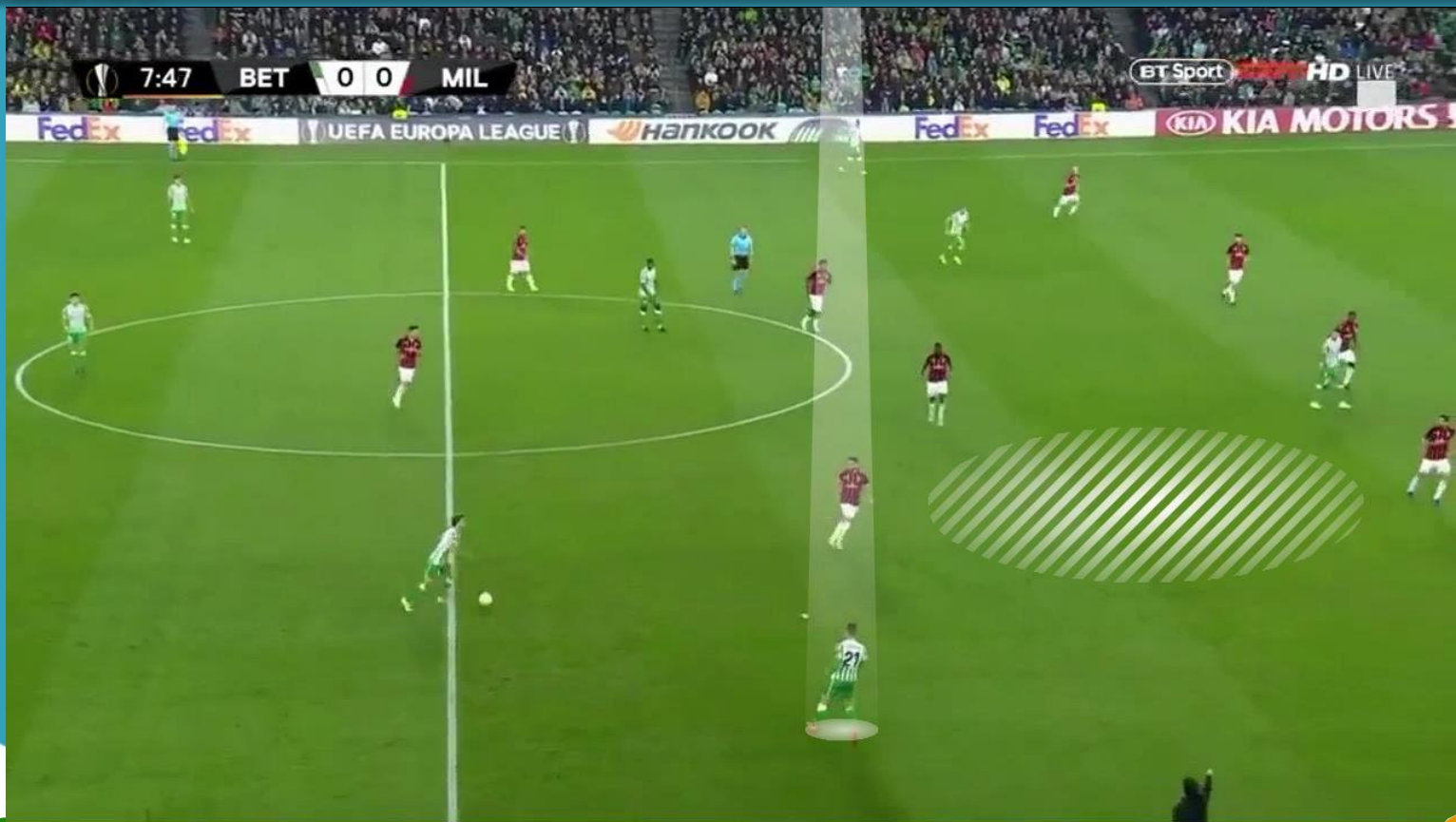
ENCONTRAR EL ESPACIO INTERIOR

Al igual que los centrocampistas en la imagen anterior, y siguiendo con el primer objetivo de encontrar el espacio entre líneas para avanzar, el delantero cercano permita la posibilidad del pase vertical.



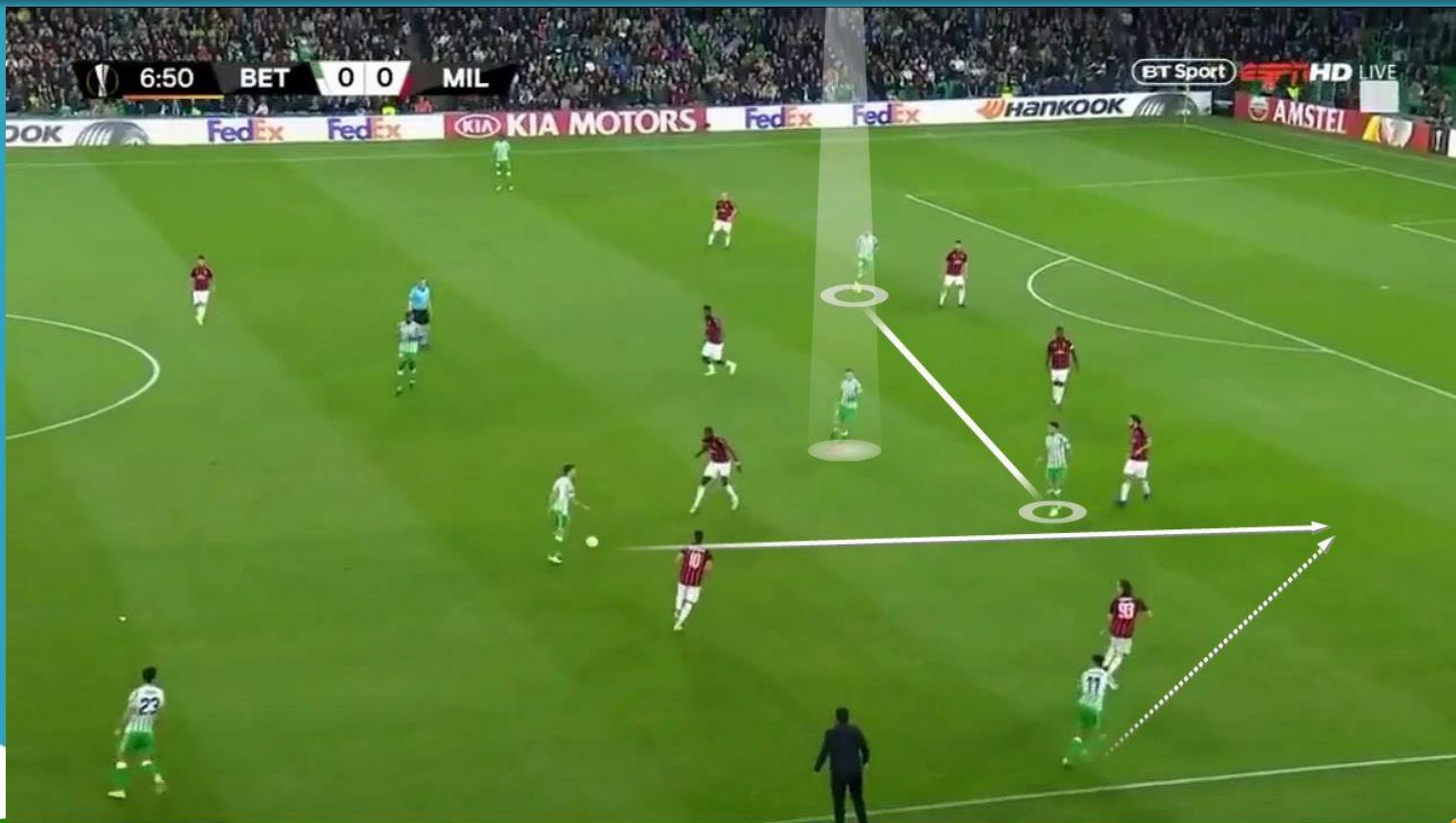
ENCONTRAR EL ESPACIO INTERIOR

Si este espacio no aparece, hay varios mecanismos para intentar crearlo. El primero será el de la caída hacia banda del interior cercano a balón, para así atraer y abrir la línea rival que presiona el balón, permitiendo que se pueda generar un espacio a su espalda y que sea explotado por el delantero.



ENCONTRAR EL ESPACIO INTERIOR

Si lo anterior tampoco funciona, el interior se colocará como un delantero más, estrechando y atrayendo las dos líneas de su rival, y generando la posibilidad de explotar el espacio de fuera a dentro con el carrilero.



ATAQUE ORGANIZADO

SUPERIORIDADES Y TRIÁNGULOS POR BANDA



AFOPRO.COM



[ACADEMIA AFOPRO](#)

[AFOPROFUTBOL](#)

SUPERIORIDADES Y TRIÁNGULOS

Ya hemos explicado que el objetivo principal es encontrar el espacio interior, pero no siempre se podrá dar. El objetivo siguiente es el de generar superioridades en banda. Aquí vemos la caída del punta para generar un 2x1 junto a su carrilero.



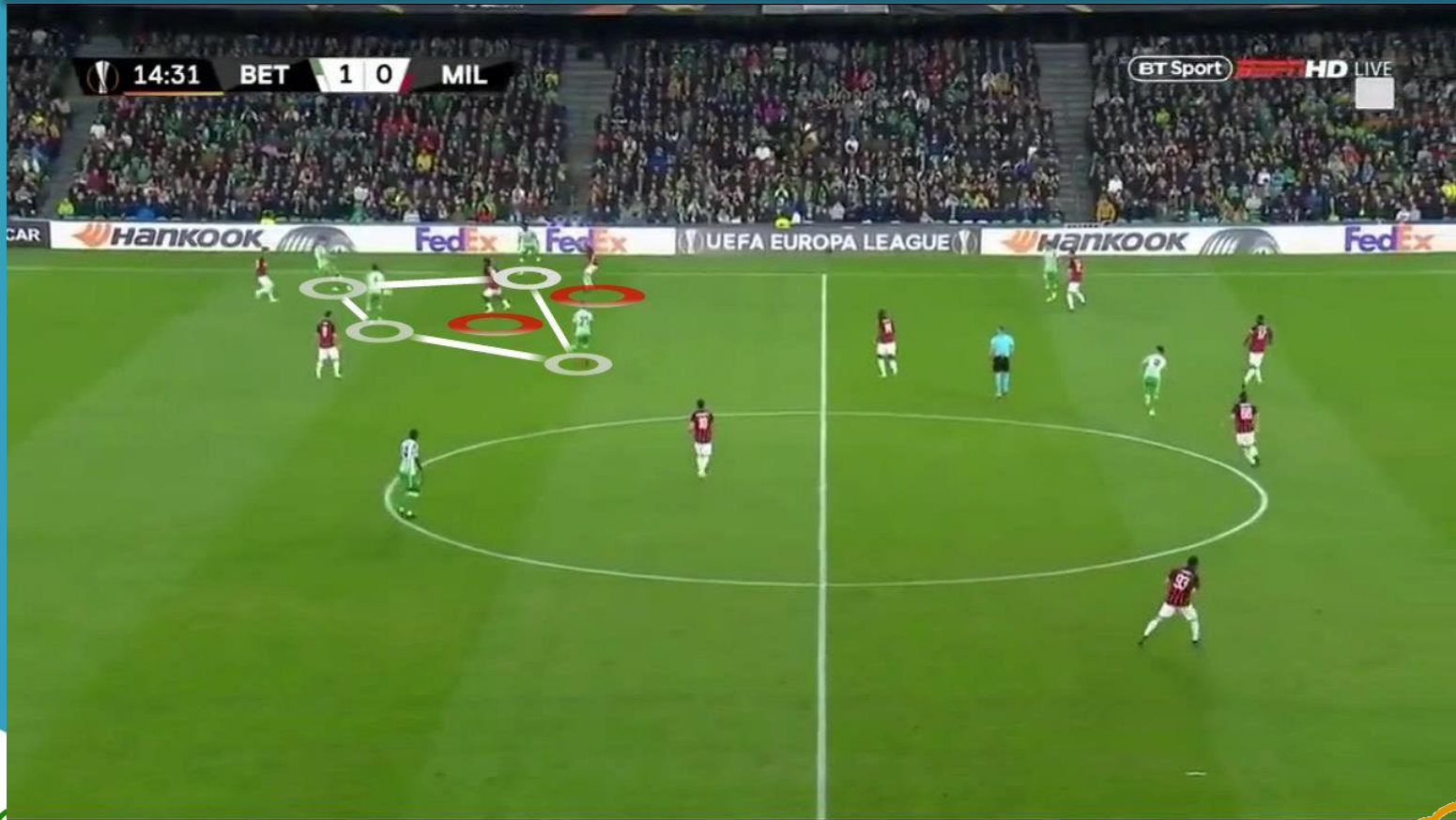
SUPERIORIDADES Y TRIÁNGULOS

En esta otra imagen, parecida a la anterior, como delantero y carrilero no han podido avanzar, llegará el interior para seguir generando atracción por banda para que se generen otros espacios, ya sea a espaldas de los que presionan, o para realizar el cambio de orientación.



SUPERIORIDADES Y TRIÁNGULOS

En zonas de inicio de creación, como hay que asegurarse de mantener la posesión para superar, en esta imagen incluso el central ha venido para generar una superioridad 4x3 que permita avanzar a su equipo.



ATAQUE ORGANIZADO

CREAR Y OCUPAR ESPACIOS LATERALES



AFOPRO.COM

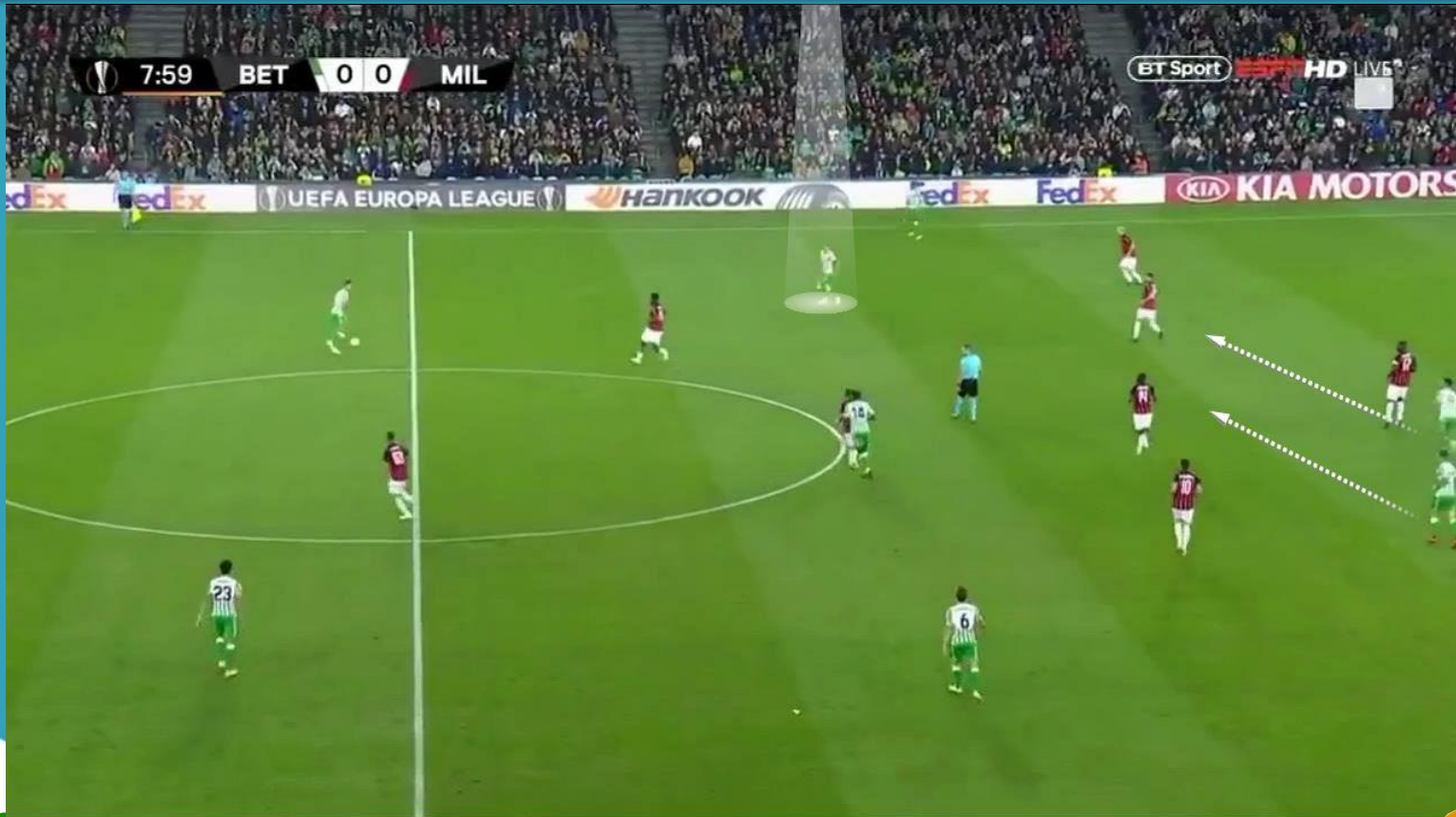


[ACADEMIA AFOPRO](#)

[AFOPROFUTBOL](#)

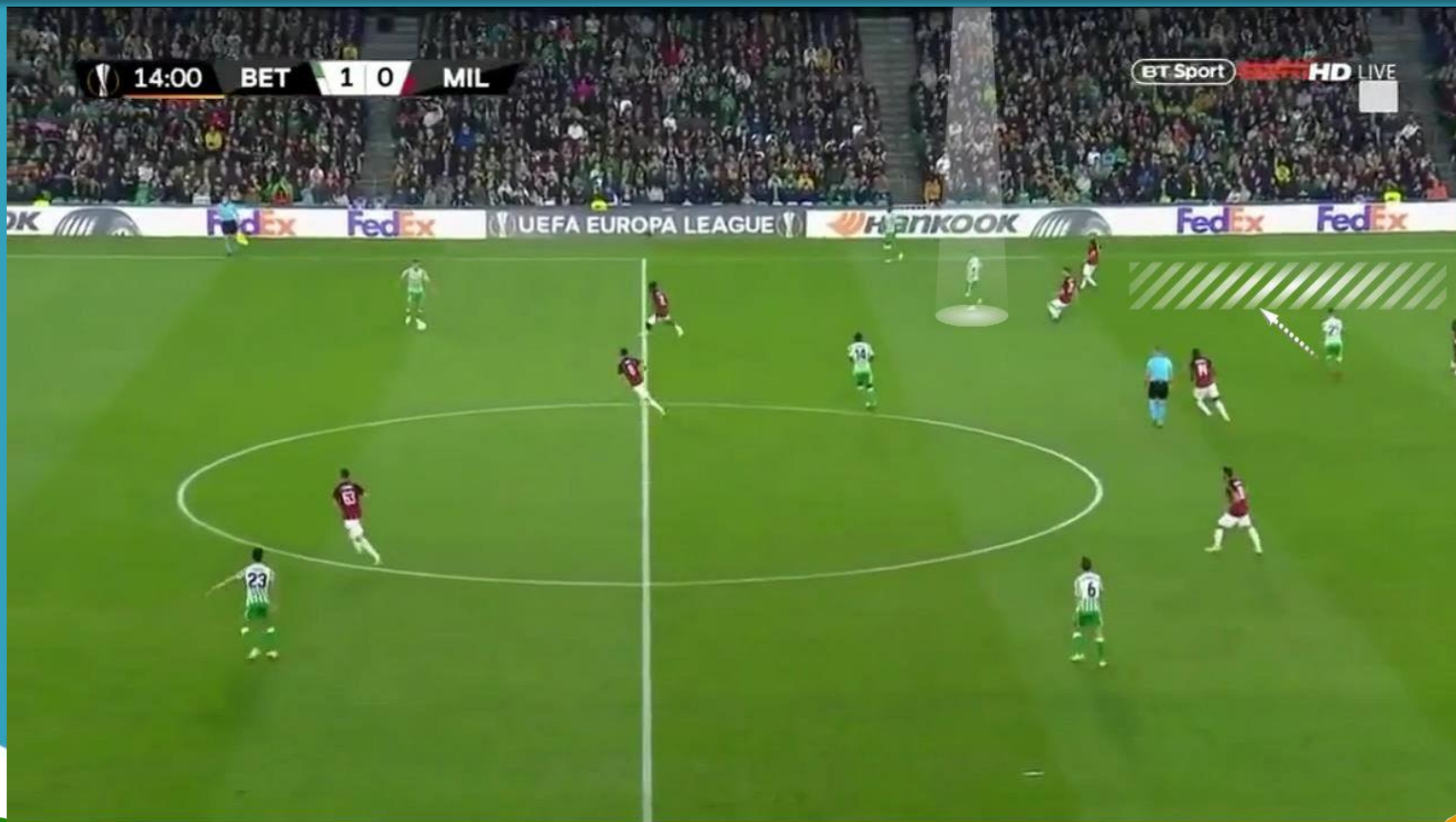
CREAR Y OCUPAR ESPACIOS LATERALES

La movilidad en banda también es un aspecto muy importante en el equipo de Setién. Es habitual ver a un delantero caer a posiciones de interior para atraer al central y que se espacio pueda ser ocupado y atacado por carrilero, o el otro delantero.



CREAR Y OCUPAR ESPACIOS LATERALES

Aquí, el delantero ha caído atrayendo a central, pero el carrilero de su banda tiene que mantenerse cerca de poseedor para ofrecer línea de pase. Será el otro delantero el que ataque el espacio a la espalda.



CREAR Y OCUPAR ESPACIOS LATERALES

Como hemos visto, delantero va siempre a crear situaciones 2x1 con carrilero. En esta ocasión, con carrilero con balón, el delantero cae, pero como el otro está alejado y no parece ir a ocupar el espacio, es el interior el que intercambia su posición.



ATAQUE ORGANIZADO

CENTROS Y LLEGADAS



AFOPRO.COM

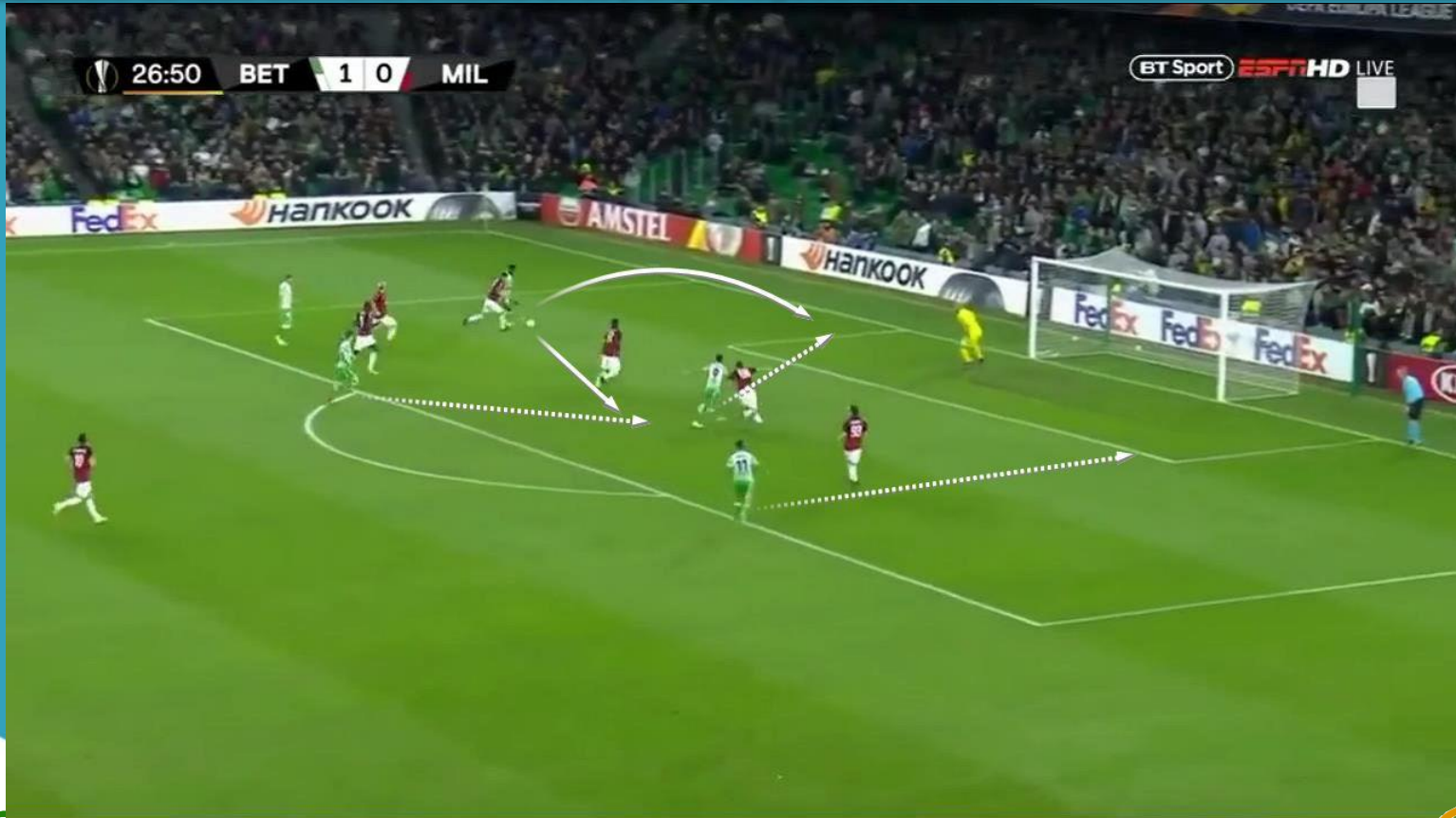


[ACADEMIA AFOPRO](#)

[AFOPROFUTBOL](#)

CENTROS Y LLEGADAS

La culminación de todo, son los centros por banda. El Betis llega con muchos jugadores, entre 4 o 5, que ocupan las principales zonas de remate, tanto primer como segundo palo, como punto de penalti. Esto ofrece dos posibilidades de centro: al espacio con llegada de delanteros o carrilero de lado contrario, o hacia atrás para la llegada de interiores.



TRANSICIONES DEFENSIVAS



AFOPRO.COM



[ACADEMIA AFOPRO](#)

[AFOPROFUTBOL](#)

TRANSICIONES DEFENSIVAS

PRESIÓN TRAS PÉRDIDA



AFOPRO.COM



[ACADEMIA AFOPRO](#)

[AFOPROFUTBOL](#)

PRESIÓN TRAS PÉRDIDA

El Betis tiene clara su intención tras perder la posesión del balón. Recuperarlo de manera inmediata con hasta 4 jugadores en zona de recuperación siempre que la situación lo permita por cercanía al nuevo poseedor rival.



TRANSICIONES DEFENSIVAS

VIGILANCIA DE ALEJADOS Y ACOSO A POSEEDOR



AFOPRO.COM



[ACADEMIA AFOPRO](#)

[AFOPROFUTBOL](#)

VIGILANCIA DE ALEJADOS Y ACOSO

Además de los jugadores que acuden a esta presión tras pérdida, es también importante la labor de los jugadores más alejados a la zona de recuperación, ya que tendrán el objetivo de evitar cualquier posible pase hacia delante o hacia atrás, acudiendo inmediatamente al acoso y cierre de sus líneas de pase.



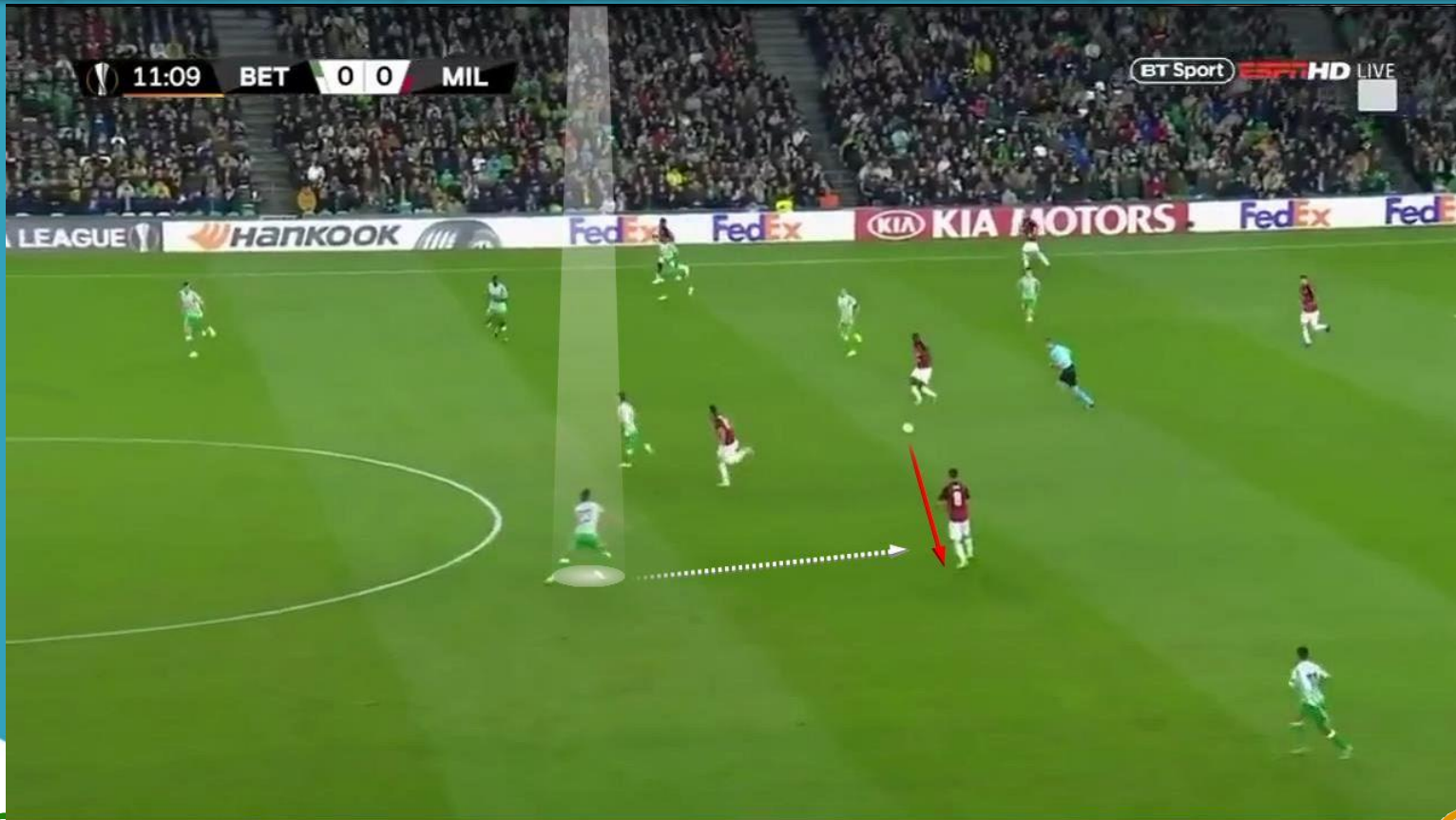
VIGILANCIA DE ALEJADOS Y ACOSO

Pero no siempre hay posibilidad de presionar en grupo la pérdida por la distancia entre jugadores. Cuando esto ocurre, es importante que haya al menos un jugador acosando al rival para impedir cualquier acción rápida que les pueda coger desorganizados.



VIGILANCIA DE ALEJADOS Y ACOSO

Los más alejados replegarán, pero siempre habrá jugadores cercanos a pérdida que se mantendrán estables y pendientes de cualquier salto a su marca cercana, independientemente de que éste no sea el poseedor, como ocurre en la imagen siguiente, donde el interior, aun alejado a balón no repliega al ver que tiene a su marca en situación de poder recibir.



VIGILANCIA DE ALEJADOS Y ACOSO

Aquí está la misma situación que antes. El central podría replegar directamente, pero espera y observa a su marca, ya que lo ve como un potencial receptor del siguiente pase de su rival.



TRANSICIONES DEFENSIVAS

PASO DELANTE DE LÍNEA DEFENSIVA



AFOPRO.COM



[ACADEMIA AFOPRO](#)

[AFOPROFUTBOL](#)

PASO ADELANTE DE LD

Hay equipos que en situaciones de inferioridad en zonas avanzadas, deciden temporizar para el repliegue de sus compañeros. El Betis en estas situaciones, prefiere dar un paso adelante (de manera estrecha), para dejar desconectado a la referencia atacante.



PASO ADELANTE DE LD

Como vemos, la situación explicada en la página anterior deriva en que el delantero y posible receptor del contraataque rival, se queda descolgado y en fuera de juego. El Betis elimina así cualquier superioridad numérica que pudiera tener su rival.





AFOPRO.COM

Cursos para entrenadores, sesiones de entrenamiento,
análisis tácticos, ebooks gratuitos...



AFOPRO.COM



[ACADEMIA AFOPRO](#)

[AFOPROFUTBOL](#)