



EL LIVERPOOL DE JURGEN KLOPP



AFOPRO.COM



Análisis táctico del sistema de juego 1-4-2-3-1 del Liverpool de Jurgen Klopp

Muchos nos pedíais el análisis del Liverpool de Klopp. Hoy os lo traemos en este ebook, en el que repasamos al equipo líder de la Premier League, que nos ha maravillados a todos los aficionados al fútbol, por ese fútbol dinámico, agresivo, y sobre todo, efectivo. El carisma de Jurgen Klopp no pasa desapercibido, sacando siempre el mejor rendimiento de sus equipo y jugadores, tanto ahora en el Liverpool como cuando entrenaba al Borussia Dortmund. Los estilos son muy similares, aunque con matices lógicamente por el tipo de jugadores de los que dispone ahora, pero siempre reconocibles por ese *gegenpressing*, la presión asfixiante de inicio, y esa verticalidad en las transiciones que cualquier disfruta, más allá del estilo de juego. Lo que está claro es que había que analizar los comportamientos del Liverpool de Klopp en profundidad, viendo el porqué de las situaciones que se generan, y analizando sus diferentes fases de juego para entender y comprender su efectividad.

¡DISFRUTADLO!



AFOPRO.COM



[ACADEMIA AFOPRO](#)

[AFOPROFUTBOL](#)

ATAQUE ORGANIZADO



AFOPRO.COM



[ACADEMIA AFOPRO](#)

[AFOPROFUTBOL](#)

ATAQUE ORGANIZADO

SALIDA DE BALÓN EN CORTO



AFOPRO.COM

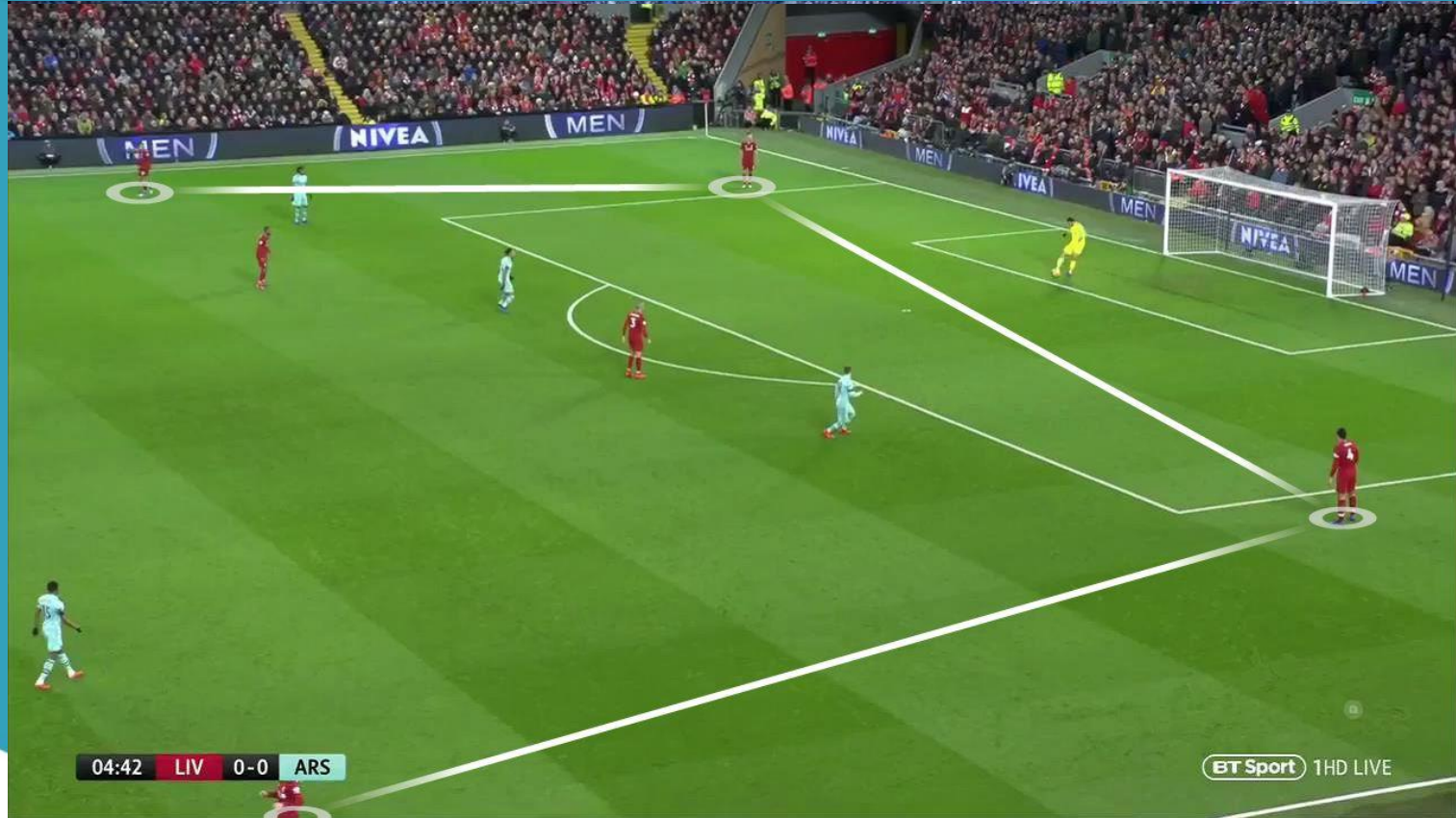


[ACADEMIA AFOPRO](#)

[AFOPROFUTBOL](#)

SALIDA DE BALÓN EN CORTO

La prioridad del Liverpool en salida de balón, es iniciar desde atrás. Depende del central con el que se inicie, el lateral, buscará la profundidad lo máximo posible. Como en esta situación, donde recibe central izquierdo y ya vemos al lateral avanzar. Esto permitirá crear situaciones de igualdad con línea defensiva rival, si el central decide buscar en largo.



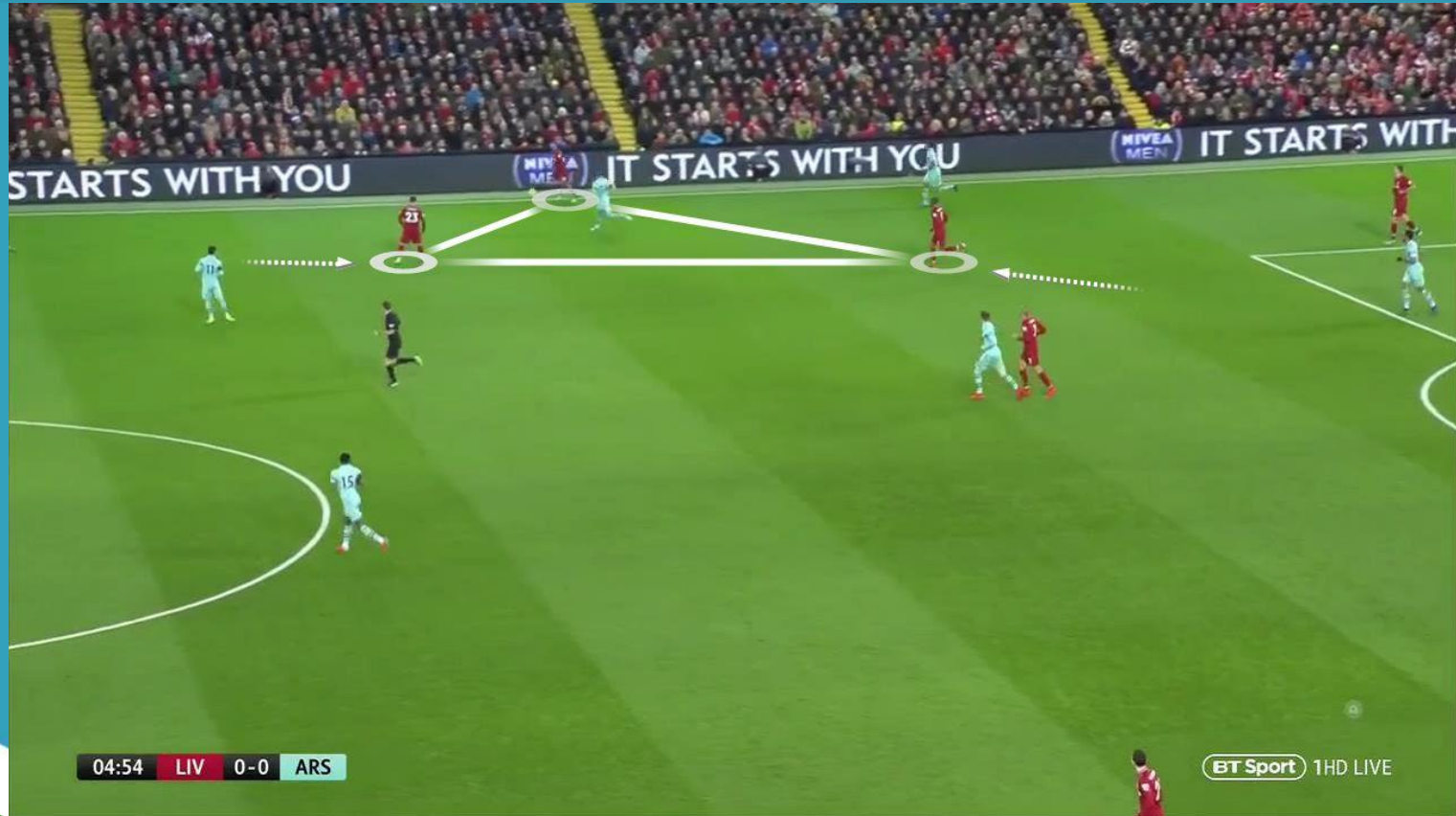
SALIDA DE BALÓN EN CORTO

Los dos pivotes se mantendrán cerca, siempre colocados diagonalmente para ofrecer soluciones a diferentes alturas. Aunque bien es cierto que el Liverpool no arriesga si la presión del rival es alta, las caídas de pivotes ayudan a la salida del central,



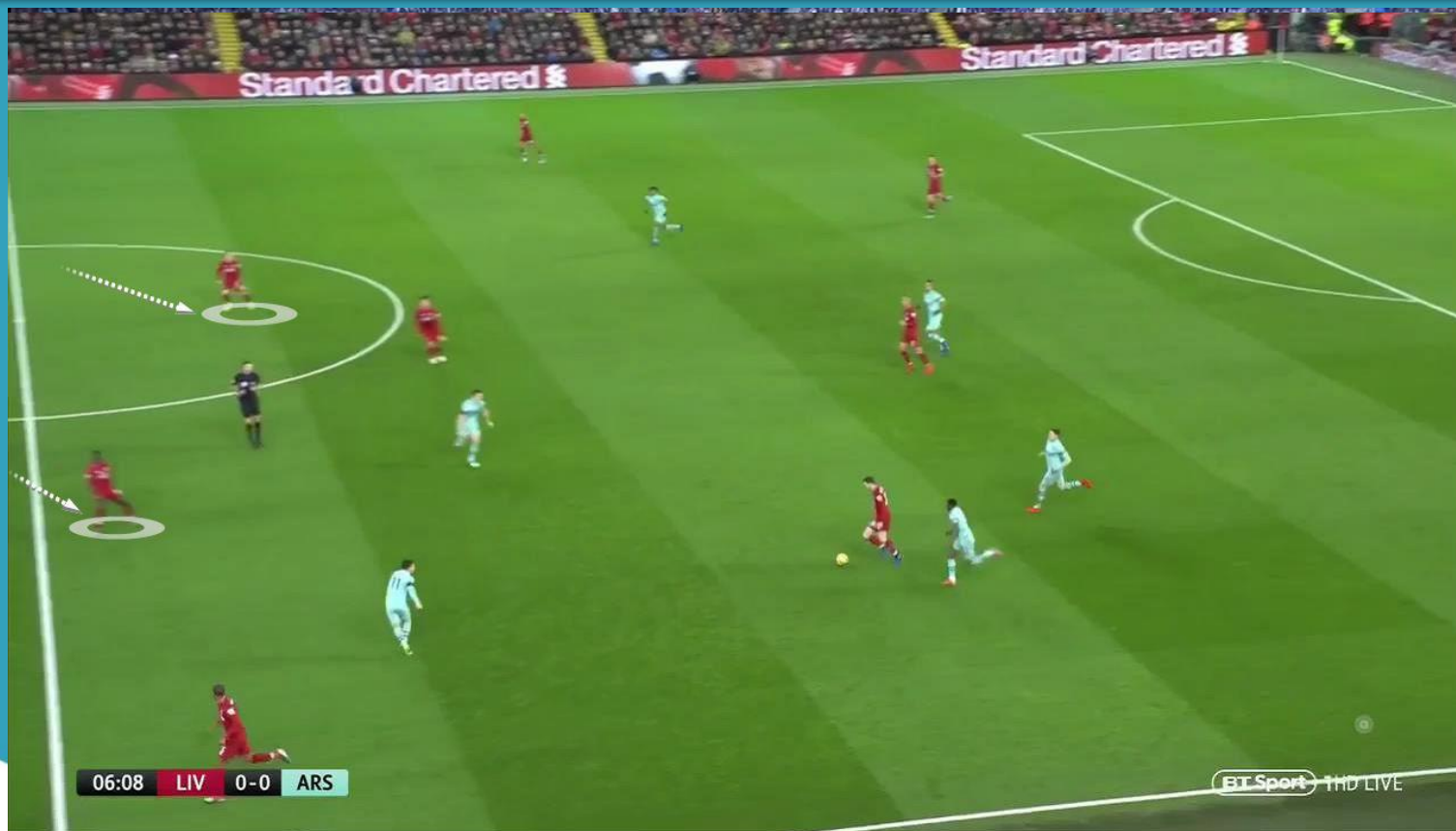
SALIDA DE BALÓN EN CORTO

Es fundamental para el Liverpool que además de esa caída del pivote para ayudar en este caso a Lateral, aparezca el extremo del lado hábil del juego para ayudar a salir limpiamente, mediante este triangulo que vemos a continuación, y que permite crear una superioridad para evitar la presión.



SALIDA DE BALÓN EN CORTO

En caso de que uno de los pivotes caídos a banda reciba, o haya salida por dentro, serán ambos extremos los que aparezcan por dentro. Esto permite superioridad en el medio, y espacio para la subida de laterales como vemos a continuación:



ATAQUE ORGANIZADO

ACUMULACIÓN INTERIOR



AFOPRO.COM



[ACADEMIA AFOPRO](#)

[AFOPROFUTBOL](#)

ACUMULACIÓN INTERIOR

Tal y como hemos visto en la última diapositiva de la salida de balón, el objetivo principal del Liverpool en la construcción de su ataque es crear superioridades interiores. Es por ello, que las apariciones por dentro de los extremos son habituales. En esta, el extremo alejado de la zona de balón, aparece para ayudar a crear esa superioridad interior.



ACUMULACIÓN INTERIOR

Estos movimientos por dentro de los extremos, más las ya ocupaciones del espacio interior por punta y media punta, provocan situaciones de hasta cuatro jugadores dispuestos a recibir en profundidad o con balones aéreos.



ACUMULACIÓN INTERIOR

Es importante que los laterales temporicen para llegar. Si la opción interior se complica como es en este caso, la llegada de laterales podrá desahogar el juego y permitir una nueva opción de seguir con la posesión.



ATAQUE ORGANIZADO

CREACIÓN DE SITUACIONES INTERIORES



AFOPRO.COM

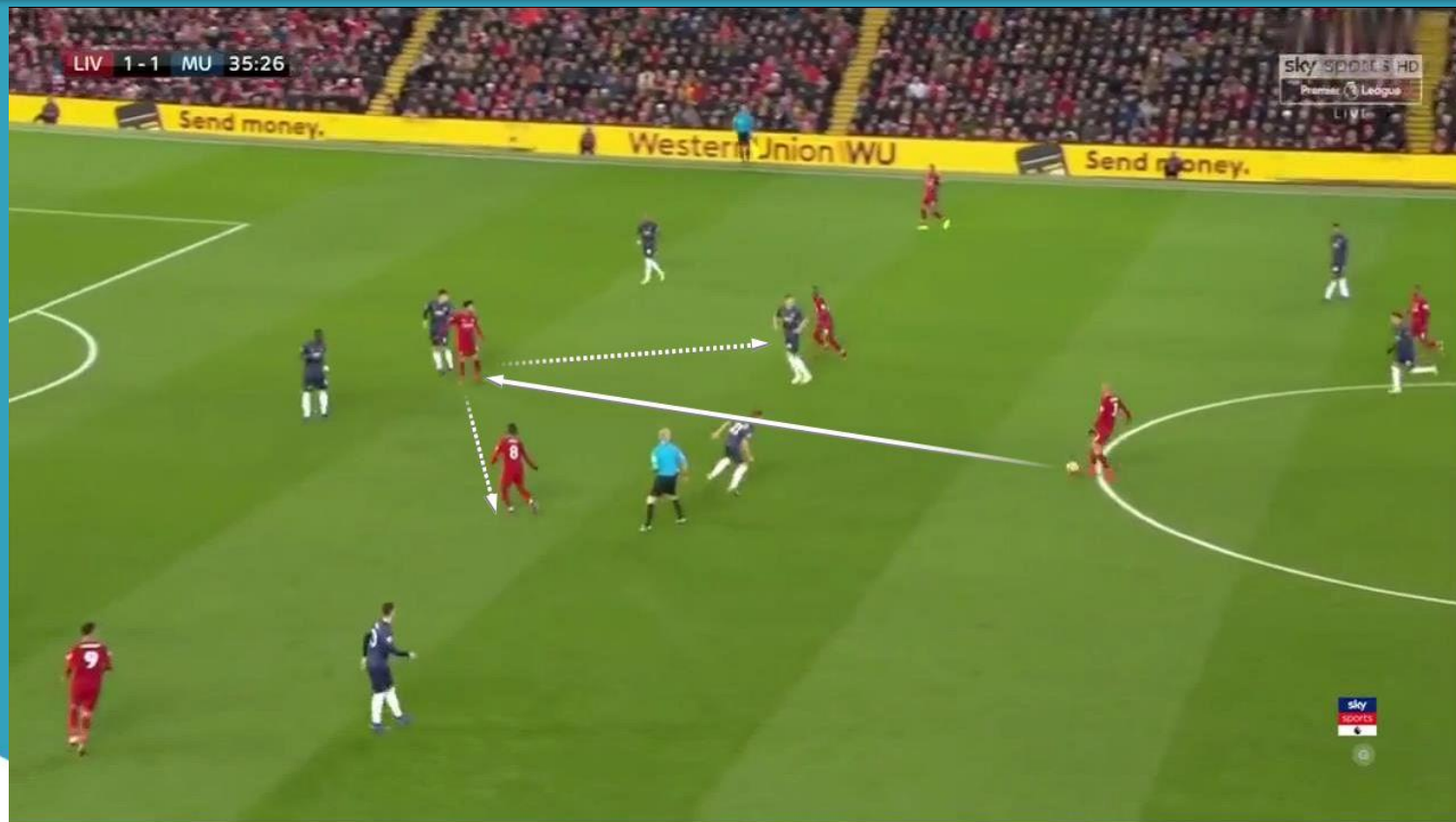


[ACADEMIA AFOPRO](#)

[AFOPROFUTBOL](#)

CREACIÓN DE SITUACIONES INTERIORES

Pero como no siempre es posible buscar directamente en profundidad, será importante la actuación del jugador referencia (en este caso punta), y la utilización del tercer hombre para permitir el avance del juego, ya sea con el extremo por dentro o con la subida de algún pivote.



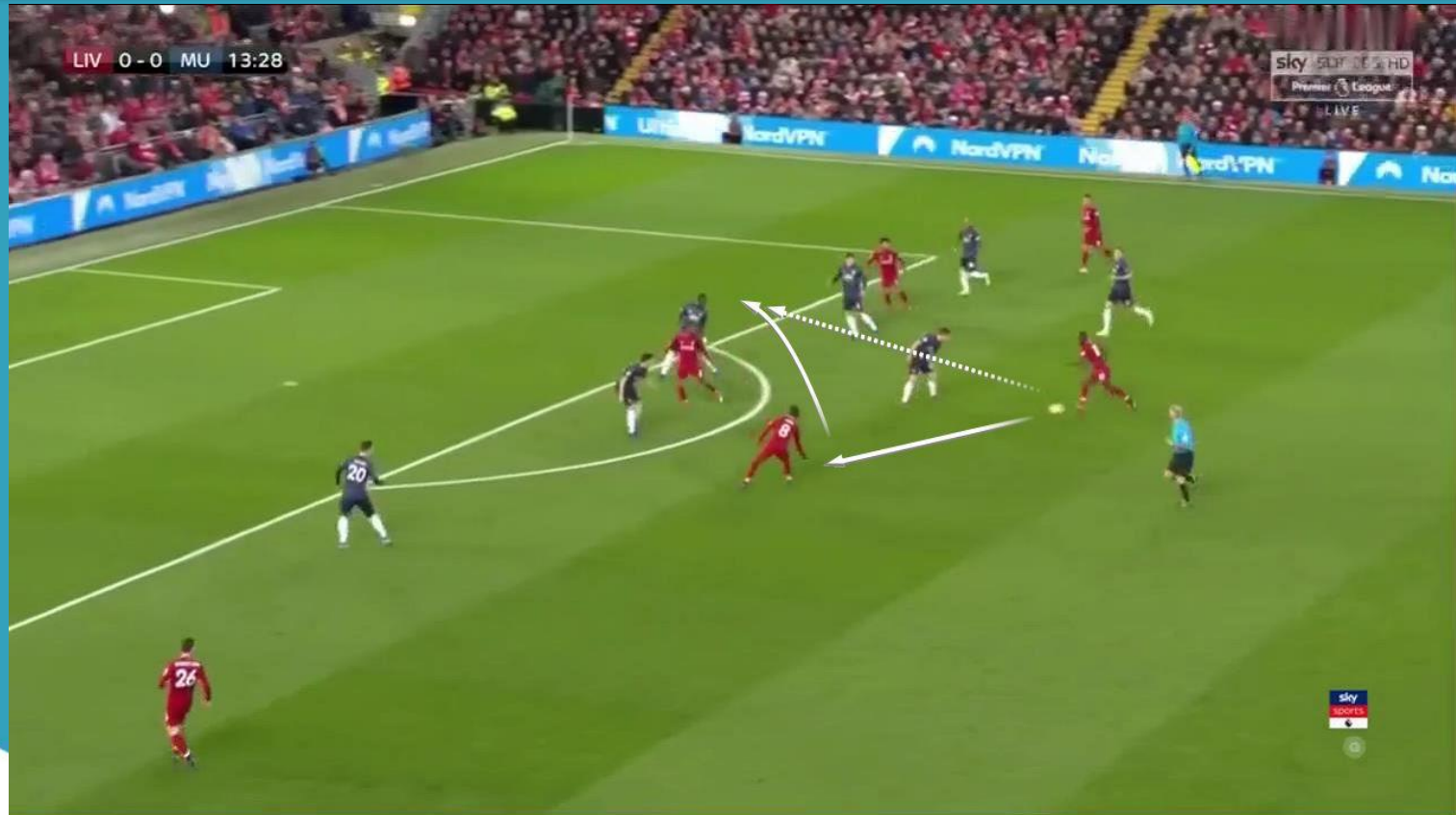
CREACIÓN DE SITUACIONES INTERIORES

Similar a la situación anterior, el encontrar espacios por dentro se hace fundamental, y el media punta basculará de un lado a otro para encontrarlo y permitir así a su equipo avanzar tras la línea de presión sobre poseedor.



CREACIÓN DE SITUACIONES INTERIORES

Las referencias de ataque no sólo buscarán tercer hombre, sobre todo si el rival está muy replegado, por lo que es muy habitual encontrarse con paredes.



ATAQUE ORGANIZADO

INTERCAMBIOS POSICIONALES



AFOPRO.COM

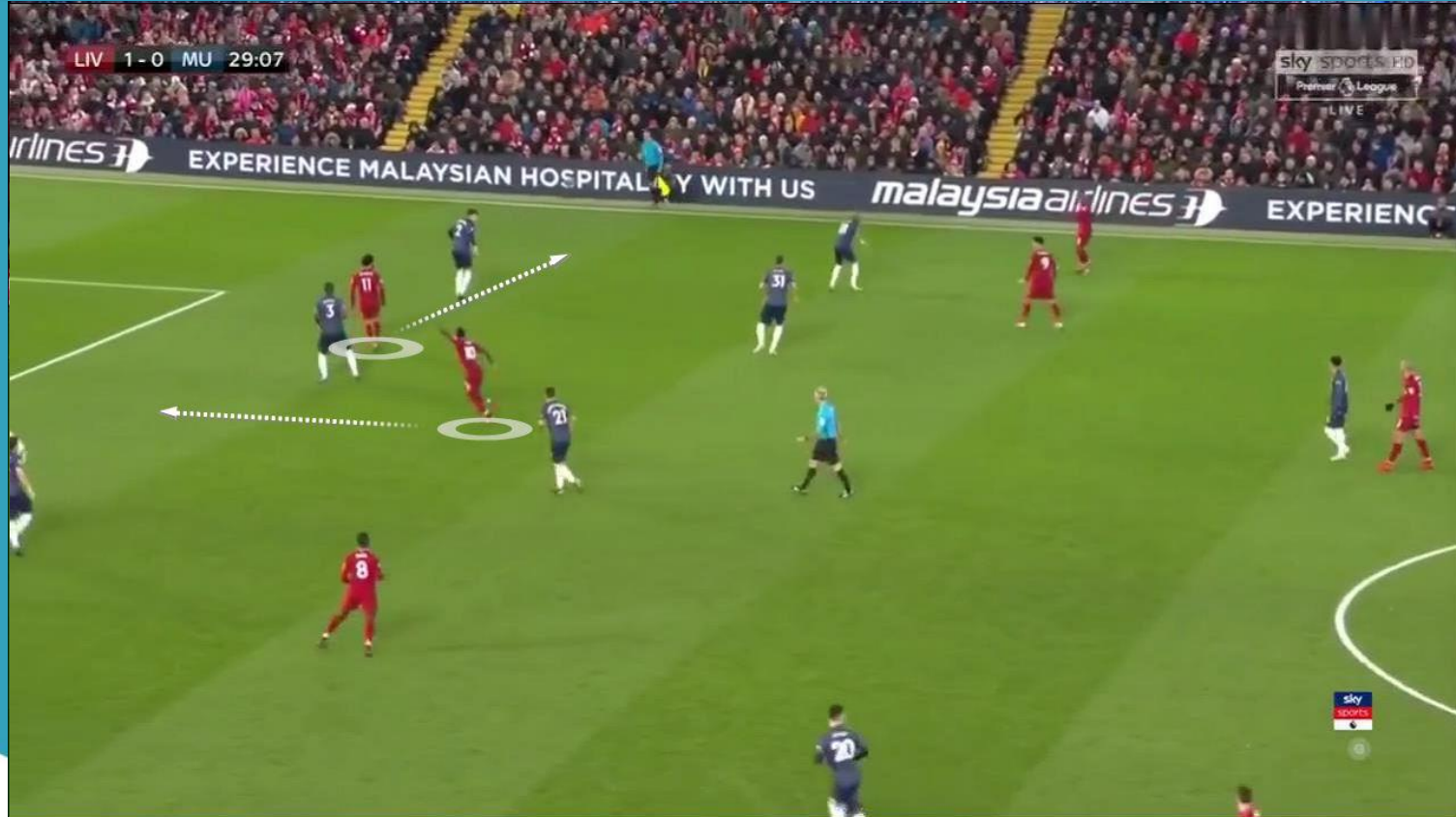


[ACADEMIA AFOPRO](#)

[AFOPROFUTBOL](#)

INTERCAMBIOS POSICIONALES

La movilidad de los jugadores de arriba ante defensas replegadas se convierte en fundamental. Uno de los intercambios de posición primordiales es de atraer con un delantero hacia fuera, para que el extremo que partía desde banda ataque el espacio.



INTERCAMBIOS POSICIONALES

El papel de los laterales es siempre importante. Pero con poseedor cercano a carril de banda y extremo en carril interior, buscarán siempre el desmarque en profundidad.



INTERCAMBIOS POSICIONALES

Siguiendo con la importancia de laterales, cuando recibe un extremo en banda, y como es imposible avanzar como en la situación anterior, desdoblará a extremo por dentro. También es importante que el media punta entienda la situación para ofrecer al poseedor una opción de seguir avanzando por banda, como en esta imagen:



ATAQUE ORGANIZADO

EL JUEGO DIRECTO



AFOPRO.COM



[ACADEMIA AFOPRO](#)

[AFOPROFUTBOL](#)

EL JUEGO DIRECTO

El Liverpool no necesita de posesiones muy largas, busca la verticalidad con balón, pero en situaciones con defensa desorganizada o muy avanzada, buscará directamente en largo a las referencias atacantes.



TRANSICIONES DEFENSIVAS



AFOPRO.COM



[ACADEMIA AFOPRO](#)

[AFOPROFUTBOL](#)

TRANSICIONES DEFENSIVAS

PRESIÓN TRAS PÉRDIDA BANDA



AFOPRO.COM



[ACADEMIA AFOPRO](#)

[AFOPROFUTBOL](#)

PRESIÓN TRAS PÉRDIDA EN BANDA

Jurgen Klopp es conocido por su GEGENPRESSING o presión tras pérdida agresiva, pero no siempre pueden realizarla con efectividad. En situaciones de pérdida en banda, buscarán presionar de inmediato al poseedor, mientras el resto se empareja con su marca cercana para cerrar cualquier opción de pase.



PRESIÓN TRAS PÉRDIDA EN BANDA

Los jugadores delante del balón, como es el caso del extremo en la imagen, siempre acudirán a acosar a poseedor, mientras a su vez tapan la línea de pase hacia atrás del jugador rival con balón.



PRESIÓN TRAS PÉRDIDA EN BANDA

En banda, aprovechando los límites del campo, la agresividad debe ser máxima, es por ello que en muchas ocasiones vemos incluso hasta 7/8 jugadores basculados. También es cierto que el tipo de juego de ataque permite que las distancias a la hora de presionar tras pérdida sean menores entre jugador y jugador.



TRANSICIONES DEFENSIVAS

ACUMULACIÓN EN LA PRESIÓN TRAS PÉRDIDA



AFOPRO.COM



[ACADEMIA AFOPRO](#)

[AFOPROFUTBOL](#)

ACUMULACIÓN PRESIÓN TRAS PÉRDIDA

En el centro del campo las opciones del poseedor rival son muchas más que en banda. Es por eso que en estas situaciones el Liverpool lleva más jugadores a acosar al poseedor, pero siempre cerrando líneas de pase con rivales que se encuentran a sus espaldas.



ACUMULACIÓN PRESIÓN TRAS PÉRDIDA

Misma situación que la anterior. Como los dos jugadores de arriba tienen la marca a sus espaldas y el rival está con balón por dentro, podrán acudir al acoso con hasta 3 jugadores, pero siempre manteniendo una visión de sus espaldas.



TRANSICIONES DEFENSIVAS

REPLIEGUE ALEJADOS



AFOPRO.COM



[ACADEMIA AFOPRO](#)

[AFOPROFUTBOL](#)

REPLIEGUE ALEJADOS

Esa acumulación de jugadores tanto en banda como en el medio, hace que la labor de la línea defensiva sea fundamental. La concentración es habitual, permitiendo mantenerse en vigilancia de las referencias de ataque rival, así como poder salir a anticipar.



REPLIEGUE ALEJADOS

Los centrales están muy atentos las anticipaciones de los más alejados, pero laterales deberán replegar rápidamente para evitar la superioridad rival en balones largos hacia su espalda. Siempre claro, que el balón se haya perdido por dentro.



DEFENSA ORGANIZADA



AFOPRO.COM



[ACADEMIA AFOPRO](#)

[AFOPROFUTBOL](#)

DEFENSA ORGANIZADA

PRESIÓN SALIDA DE BALÓN RIVAL



AFOPRO.COM



[ACADEMIA AFOPRO](#)

[AFOPROFUTBOL](#)

MOVIMIENTOS PRESIÓN SALIDA RIVAL

Invitan a salir en corto a su rival para poder presionar. Lo hacen, porque si presionaran más arriba, seguramente su rival jugaría en largo. La primera línea de presión la formarán punta y media punta, junto a uno de los extremos.



MOVIMIENTOS PRESIÓN SALIDA RIVAL

En cuanto el balón se juega con central, el extremo de ese costado salta a la presión. El lateral rival será marcado por el lateral del Liverpool, que podrá saltar porque el extremo del equipo contrario se mantiene por dentro. El jugador colocado como referencia, cerrará cualquier línea de pase con pivote.



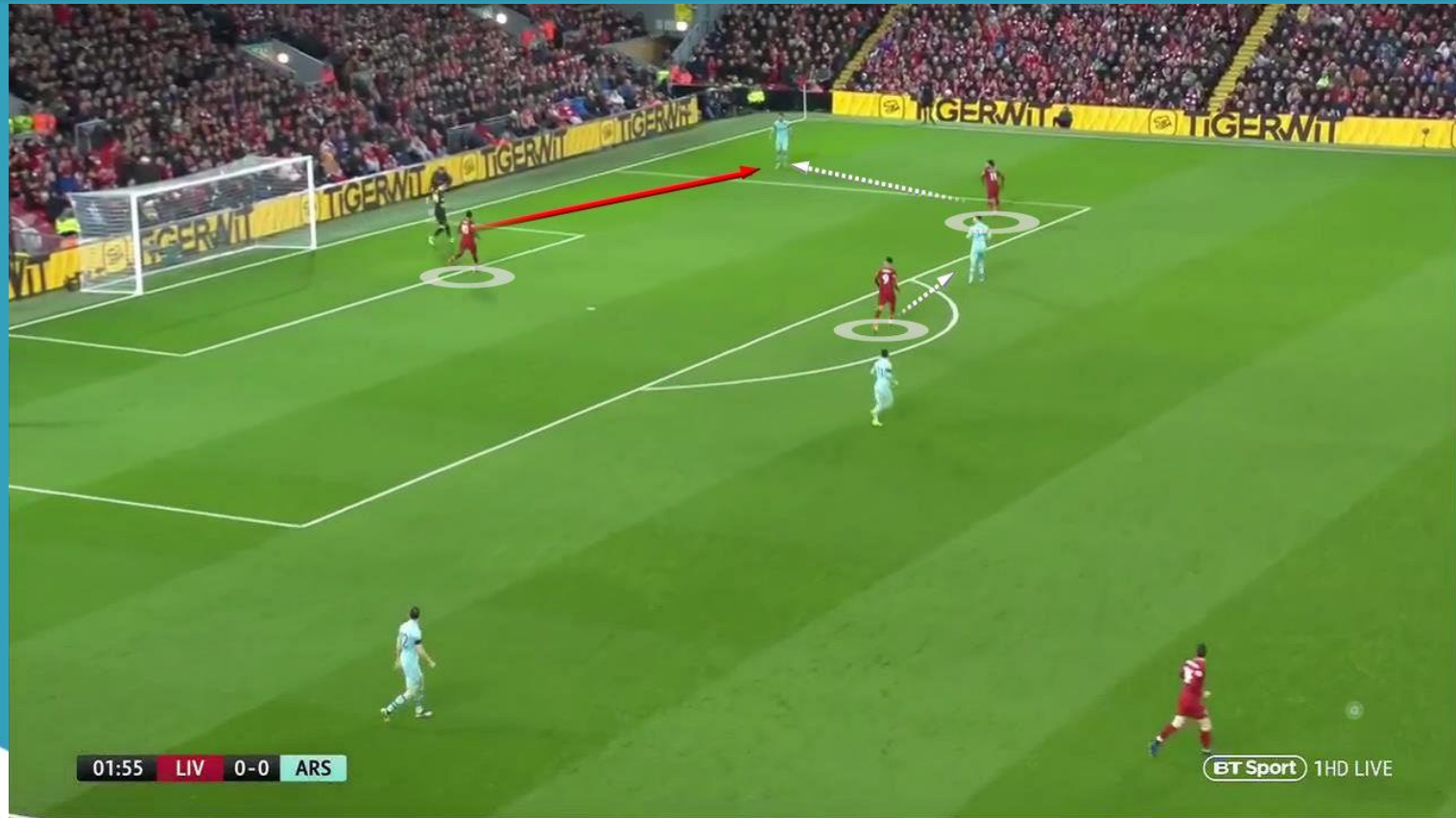
MOVIMIENTOS PRESIÓN SALIDA RIVAL

En caso de que central volviera a jugar con portero, el extremo que presionaba acudiría a acosarle. El delantero (Salah en este caso), saltará al otro central para evitar que reciba, pero lo hará en el último momento para evitar inferioridad por dentro del media punta con los dos pivotes rivales. El lateral que presionaba, basculará hacia adentro.



MOVIMIENTOS PRESIÓN SALIDA RIVAL

Como vemos, el portero juega con el otro central, y el delantero podrá saltar sin problema, ya que el media punta cerrará línea de pase con pivote rival.



MOVIMIENTOS PRESIÓN SALIDA RIVAL

El extremo que no participa en la presión inicial suele ser el del lado alejado del juego, o el del lugar al que no se "invita" a salir al rival. Si el Liverpool quiere hacer daño por izquierda, acumulará más jugadores arriba en el lado derecho y viceversa.



MOVIMIENTOS PRESIÓN SALIDA RIVAL

Sea el lado que sea por el que el Liverpool invite a salir a su rival, es importante la siguiente situación: si lateral salta a lateral rival, el pivote de ese costado caerá a banda para evitar que se creen situaciones de igualdad de extremo rival con central.



DEFENSA ORGANIZADA

ESQUEMA Y OFRECIMIENTO DE BANDA



AFOPRO.COM



[ACADEMIA AFOPRO](#)

[AFOPROFUTBOL](#)

ESQUEMA Y OFRECIMIENTO DE BANDA

Evitar pases interiores en el carril central es fundamental en cualquier equipo. Y también para el Liverpool, que se dispone en un 1-4-4-1-1 o 1-4-4-2 cuando el balón viaja por zona interior. El objetivo es el de ofrecer las banda como veremos después.



DEFENSA ORGANIZADA

MOVIMIENTOS DE PRESIÓN EN BANDA



AFOPRO.COM

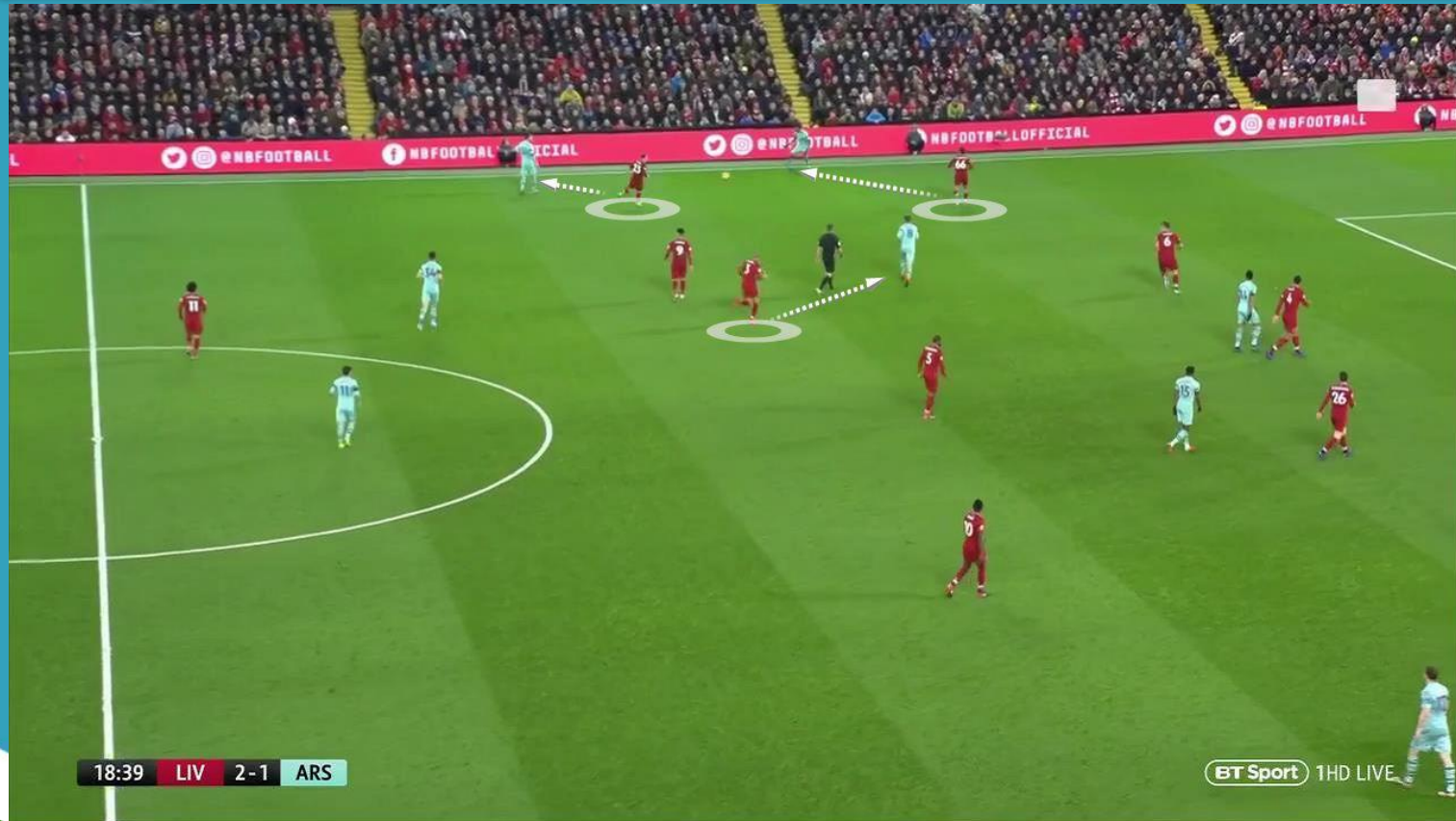


[ACADEMIA AFOPRO](#)

[AFOPROFUTBOL](#)

MOVIMIENTOS DE PRESIÓN EN BANDA

El Liverpool ofrece al rival las bandas para poder ser agresivo mediante un marcaje individual de los jugadores oponentes de ese carril. Lateral se empareja inmediatamente con extremo, y el extremo con lateral rival. Es importante la labor del pivote cercano marcando al media punta/segunda delantero/interior avanzado rival.



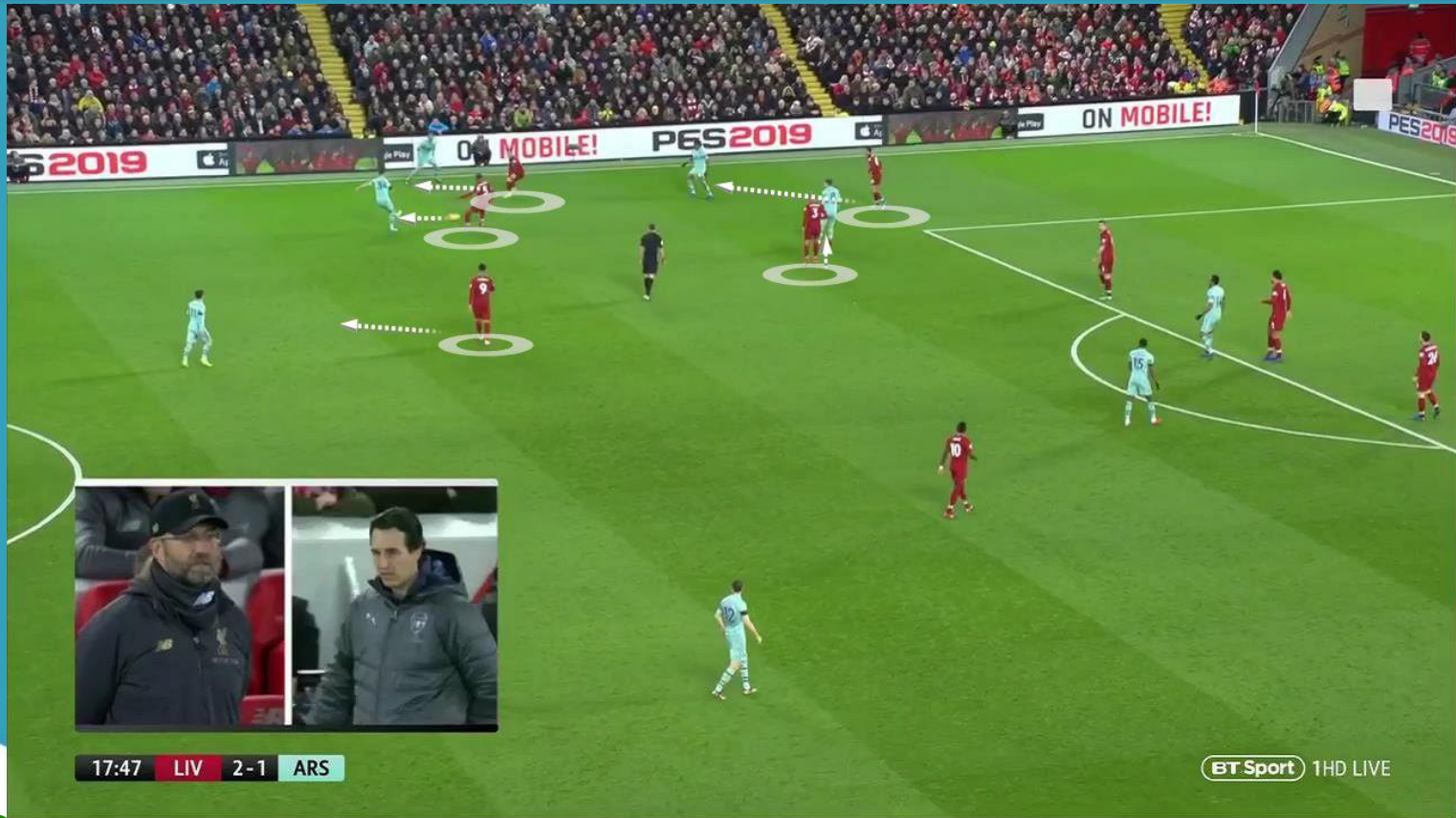
MOVIMIENTOS DE PRESIÓN EN BANDA

Veamos el posicionamiento de los jugadores por delante del balón (punta y media punta). El objetivo es cerrar cualquier línea de pase hacia atrás, manteniéndose por delante de central/portero o central/lateral respectivamente. En esta situación, el extremo rival ha caído mucho, por lo que el extremo del Liverpool realiza el acoso. El lateral se mantendrá cerca haciendo un 2x1.



MOVIMIENTOS DE PRESIÓN EN BANDA

Misma agresividad en banda que las anteriores. Emparejamientos individuales para evitar cualquier creación rival. Lateral con extremo, extremo con lateral, pivote con media punta, pivote con interior caído a banda y punta tapando línea de pase con central.



DEFENSA ORGANIZADA

BASCULACIÓN Y AGRESIVIDAD



AFOPRO.COM



[ACADEMIA AFOPRO](#)

[AFOPROFUTBOL](#)

BASCULACIÓN Y AGRESIVIDAD

Esa agresividad en banda se demuestra con las siguientes imágenes. Aquí, con el equipo rival habiendo salido de la presión en banda, vemos como hasta el extremo del lado contrario acude a la basculación para impedir la progresión del poseedor.



BASCULACIÓN Y AGRESIVIDAD

Hasta 8 jugadores se acumulan para impedir la progresión rival. Está claro como vemos, que una de las bazas principales del Liverpool es el ofrecimiento de las bandas a sus rivales para ser lo más agresivos posibles allí. Se ayudan del límite del campo en los costados para hacerla de manera efectiva.



BASCULACIÓN Y AGRESIVIDAD

Más allá de los jugadores de banda que realizan la presión, es importante que la línea defensiva no se estreche del todo, ya que así podrá evitar los cambios de orientación y podrá acudir de inmediato al acoso del nuevo poseedor, como vemos en esta imagen con el lateral del Liverpool dispuesto para saltar hacia el extremo cuando su rival envíe el balón allí.



TRANSICIONES OFENSIVAS



AFOPRO.COM



[ACADEMIA AFOPRO](#)

[AFOPROFUTBOL](#)

TRANSICIONES OFENSIVAS

IMPORTANCIA DE LA PRIMERA DECISIÓN



AFOPRO.COM

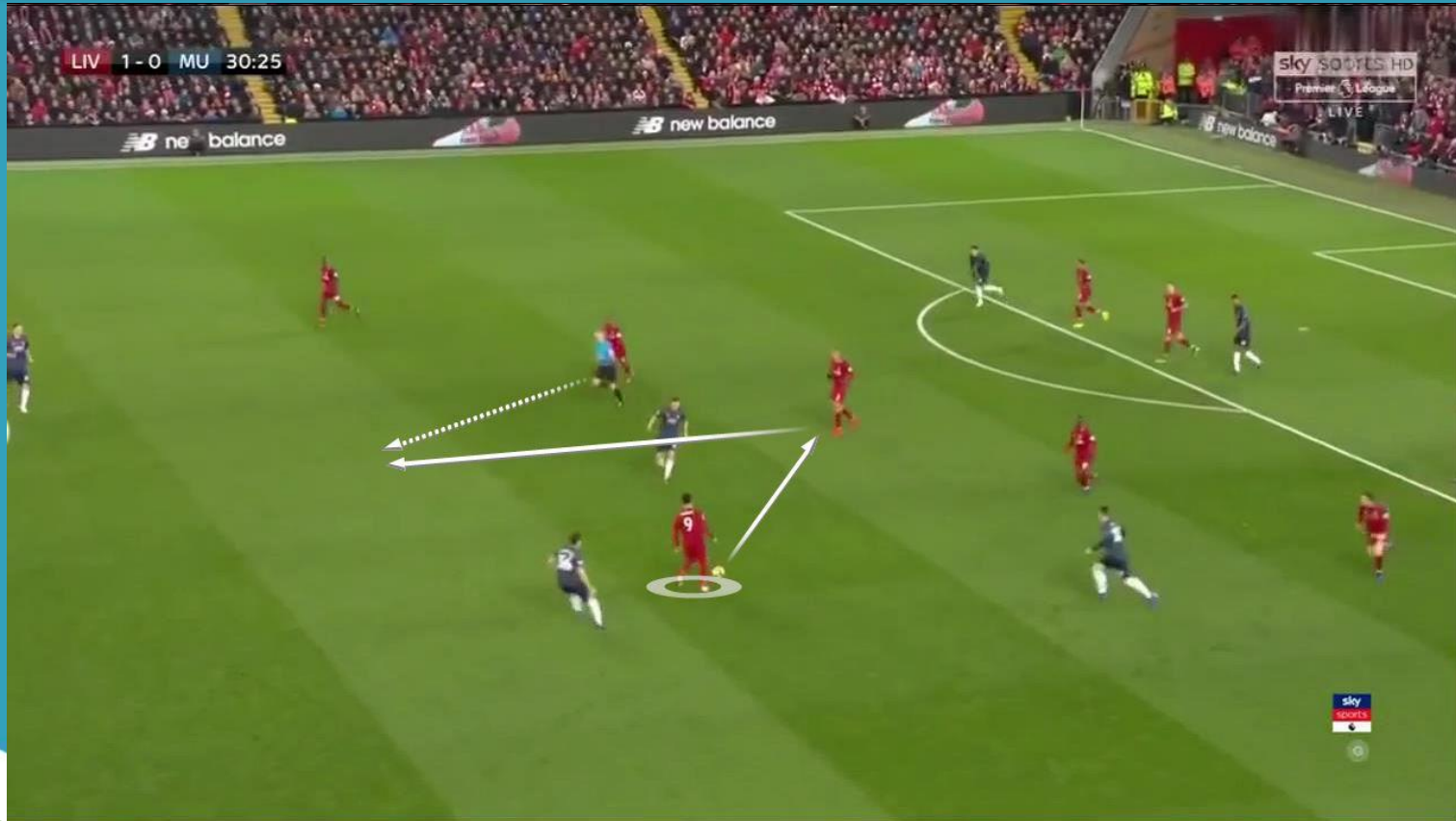


[ACADEMIA AFOPRO](#)

[AFOPROFUTBOL](#)

IMPORTANCIA DE LA PRIMERA DECISIÓN

Hay tres opciones tras recuperar el balón y el Liverpool las tiene muy claras. La primera decisión es fundamental. Si consiguen robar, pero están de espaldas a portería, se jugará de cara para que el nuevo poseedor, con visión vertical, pueda enviar el pase a cualquiera de los desmarques verticales cercanos.



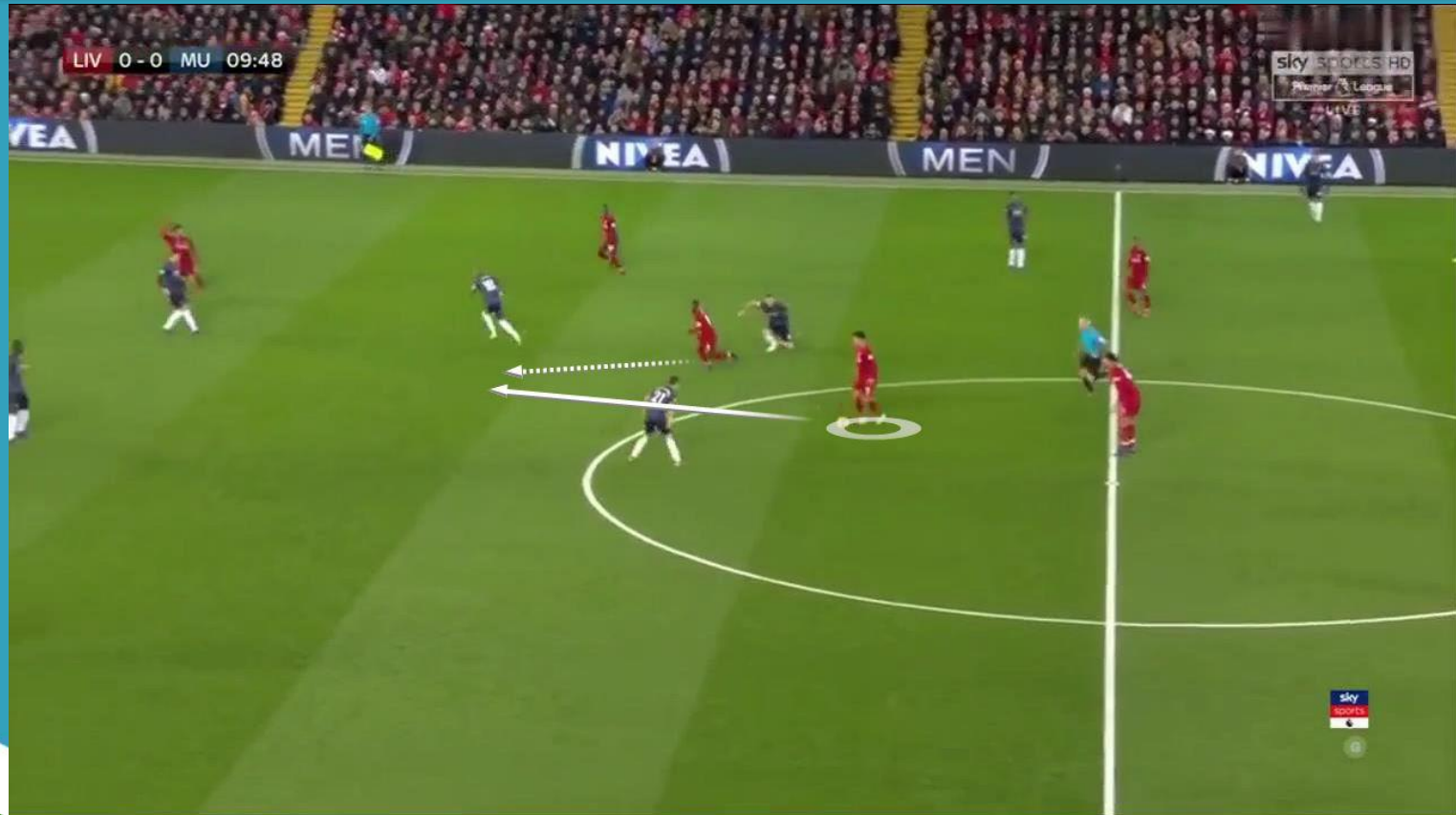
IMPORTANCIA DE LA PRIMERA DECISIÓN

Pero el Liverpool es sobre todo reconocido por dar su primer pase hacia delante si recupera de cara a portería. Siempre tendrá desmarques en vertical de los jugadores cercanos al poseedor.



IMPORTANCIA DE LA PRIMERA DECISIÓN

Como vemos, independientemente de la zona de recuperación, siempre aparecerá un jugador con un desmarque diagonal hacia delante para recibir y que el poseedor pueda salir rápido de la presión rival.



IMPORTANCIA DE LA PRIMERA DECISIÓN

La última de las decisiones a tomar es la de la conducción. Esto lógicamente sólo se dará en el caso de que el poseedor no tenga marca presionante cerca, conduciendo y fijando al máximo a sus rivales.



TRANSICIONES OFENSIVAS

DINAMISMO DE LAS REFERENCIAS DE ATAQUE



AFOPRO.COM

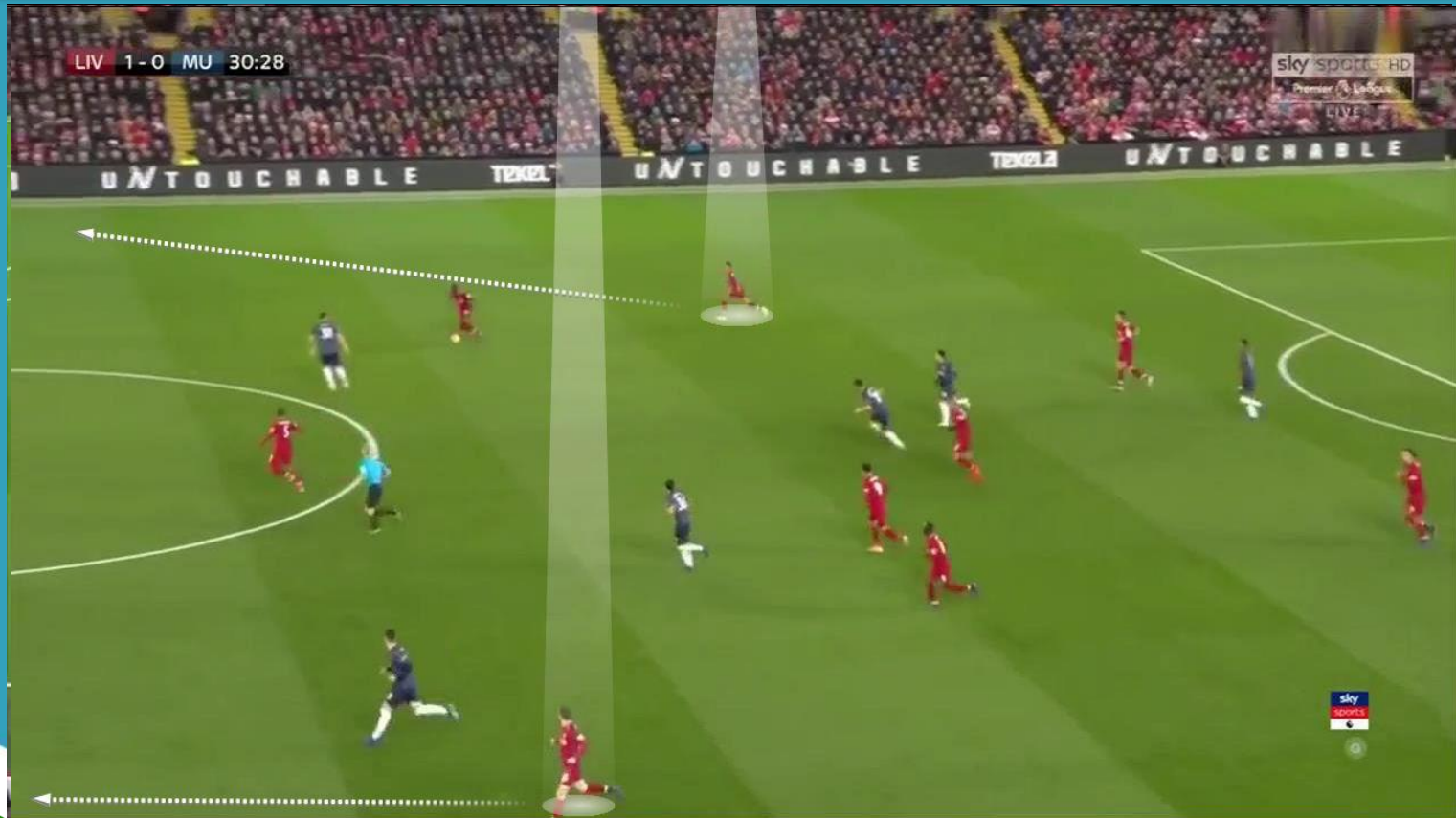


[ACADEMIA AFOPRO](#)

[AFOPROFUTBOL](#)

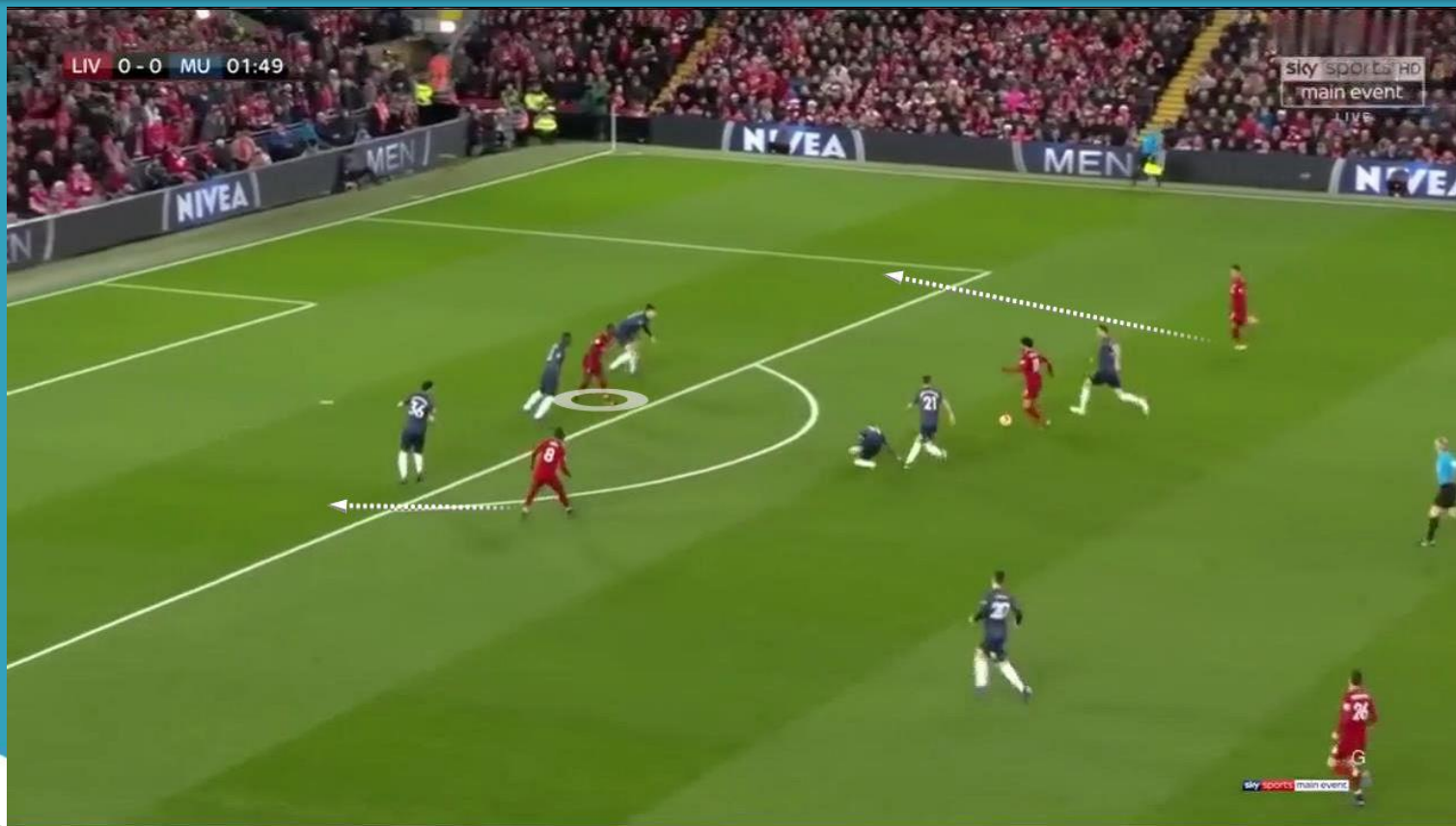
DINAMISMO REFERENCIAS ATAQUE

Una vez decidida una de estas tres opciones según la situación, la acumulación de jugadores arriba es grande. Importante es la labor de los laterales, que serán los encargados de dar la amplitud necesaria, ya que el primer pase siempre será vertical.



DINAMISMO REFERENCIAS ATAQUE

Siempre debe haber una referencia arriba fijando a centrales, permitiendo así a extremos o laterales llegar con espacio a banda. Los tres carriles de ataque están siempre cubiertos para poder tener variedad de pases y acciones en zonas avanzadas,



DINAMISMO REFERENCIAS ATAQUE

Otro factor clave y muy habitual es ver el intercambio entre jugadores de diferentes carriles para crear las dudas en los defensores rivales. En esta situación, el media punta que estaba colocado en banda, y el extremo que estaba dentro, dinamizan la acción intercambiando sus carriles de ataque.





AFOPRO.COM

Cursos para entrenadores, sesiones de entrenamiento,
análisis tácticos, ebooks gratuitos...



AFOPRO.COM



[ACADEMIA AFOPRO](#)

[AFOPROFUTBOL](#)