



LAS VENTAJAS DEL 1-4-2-2-2: EL CASO DEL RB LEIPZIG



AFOPRO.COM



Las ventajas del 1-4-2-2: El caso del RB Leipzig

El 1-4-4-2 tiene distintas variantes. Se puede utilizar de una manera defensiva, pero también ofensiva. Y los hay, como Ralf Ragnick en el RB Leipzig, que utiliza una variante poco habitual de este sistema. Un 1-4-2-2-2, que además de darle una seguridad defensiva muy grande, permite al equipo ser realmente ofensivo, ya que acumula hasta 6 jugadores en el carril interior. Además, el hecho de estar tan juntos, como veremos en las siguientes páginas del ebook, crea situaciones de presión tras pérdida extraordinarias, con poca distancia entre jugadores que les deja la opción de realizar transiciones defensivas con el bloque entero presionando.

VENTAJAS EN ATAQUE DEL 1-4-2-2-2



AFOPRO.COM



[ACADEMIA AFOPRO](#)

[AFOPROFUTBOL](#)

ATAQUE ORGANIZADO

ACUMULACIÓN INTERIOR PARA LIBERAR FUERA



AFOPRO.COM

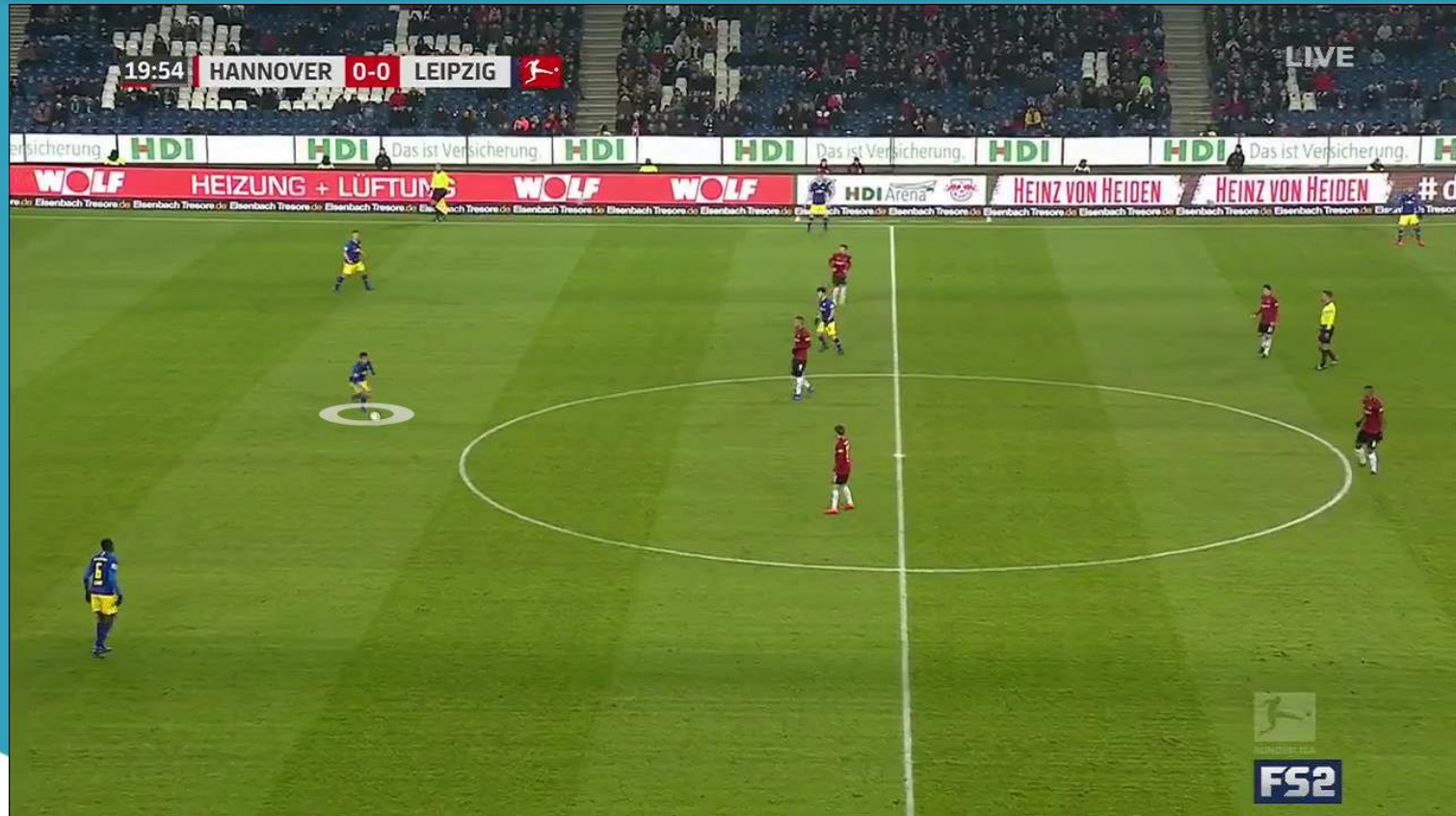


[ACADEMIA AFOPRO](#)

[AFOPROFUTBOL](#)

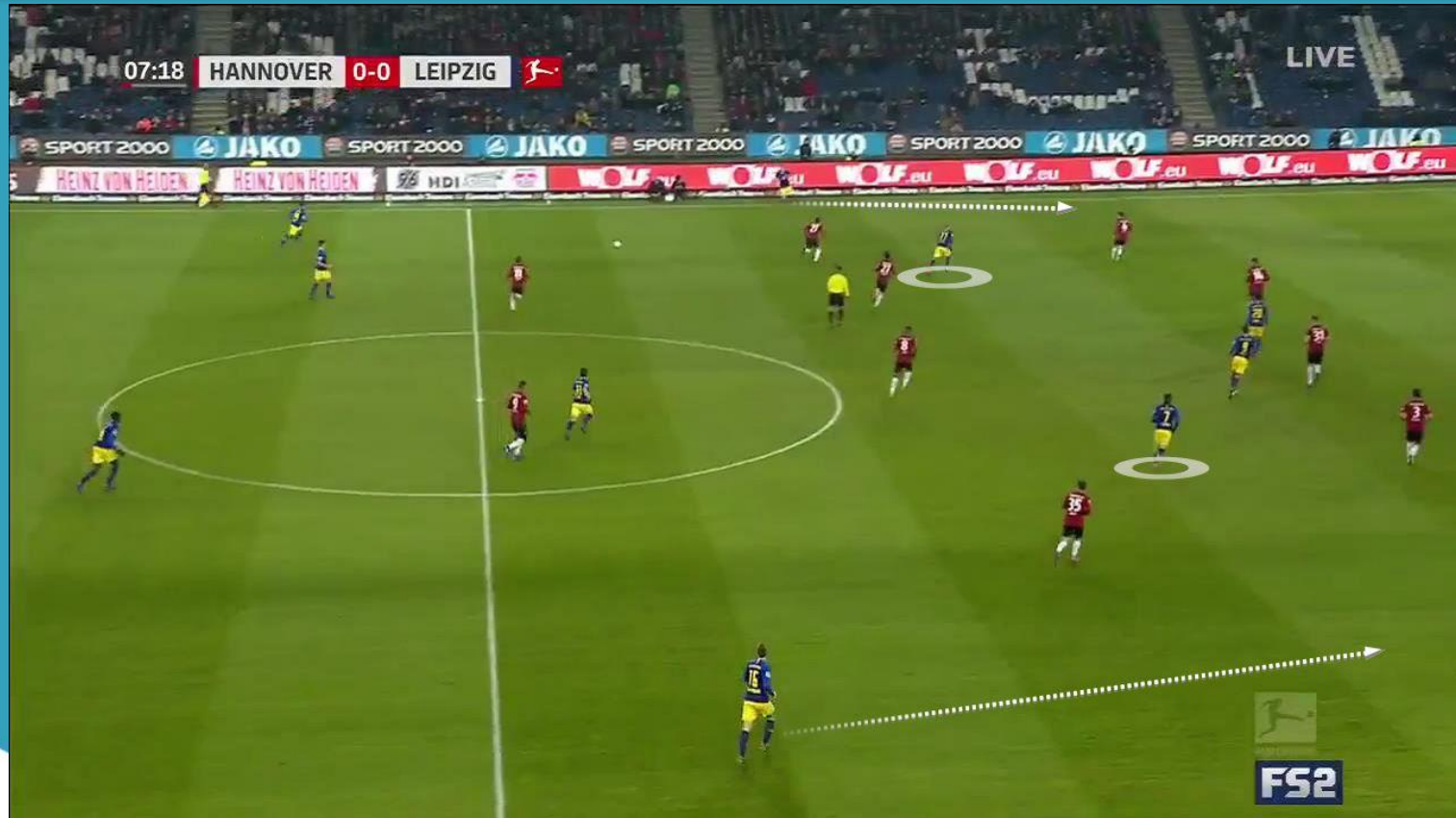
ACUMULACIÓN INTERIOR PARA LIBERAR FUERA

Para iniciar la construcción, siempre aparecerá entre centrales el pivote más cercano, permitiendo la superioridad con la primera línea de presión rival, así como para atraer por dentro:



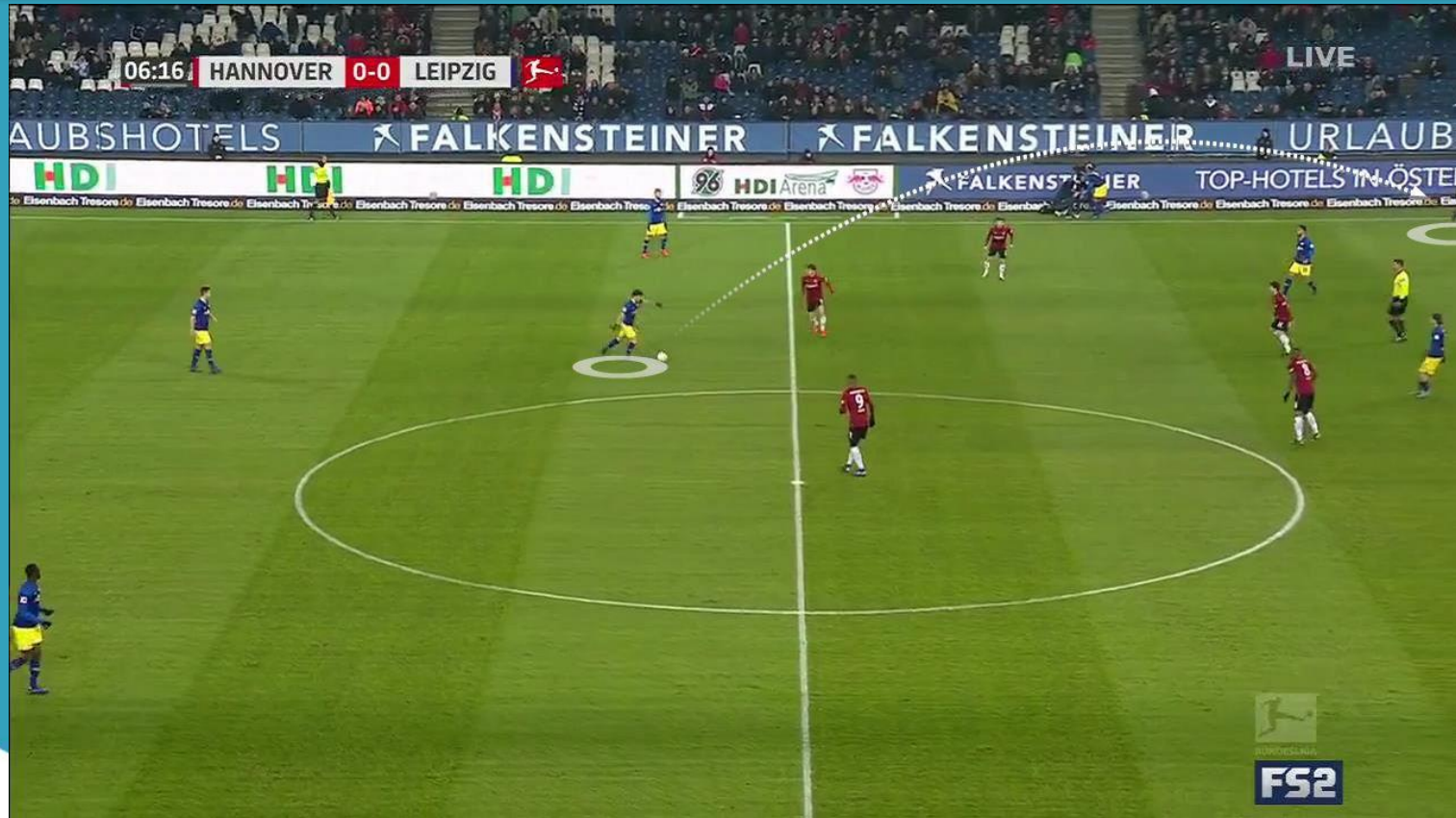
ACUMULACIÓN INTERIOR PARA LIBERAR FUERA

Con el pivote entre centrales como en la imagen anterior, ambos extremos se meten por dentro y liberan los carriles de banda para que puedan atacar el espacio los laterales:



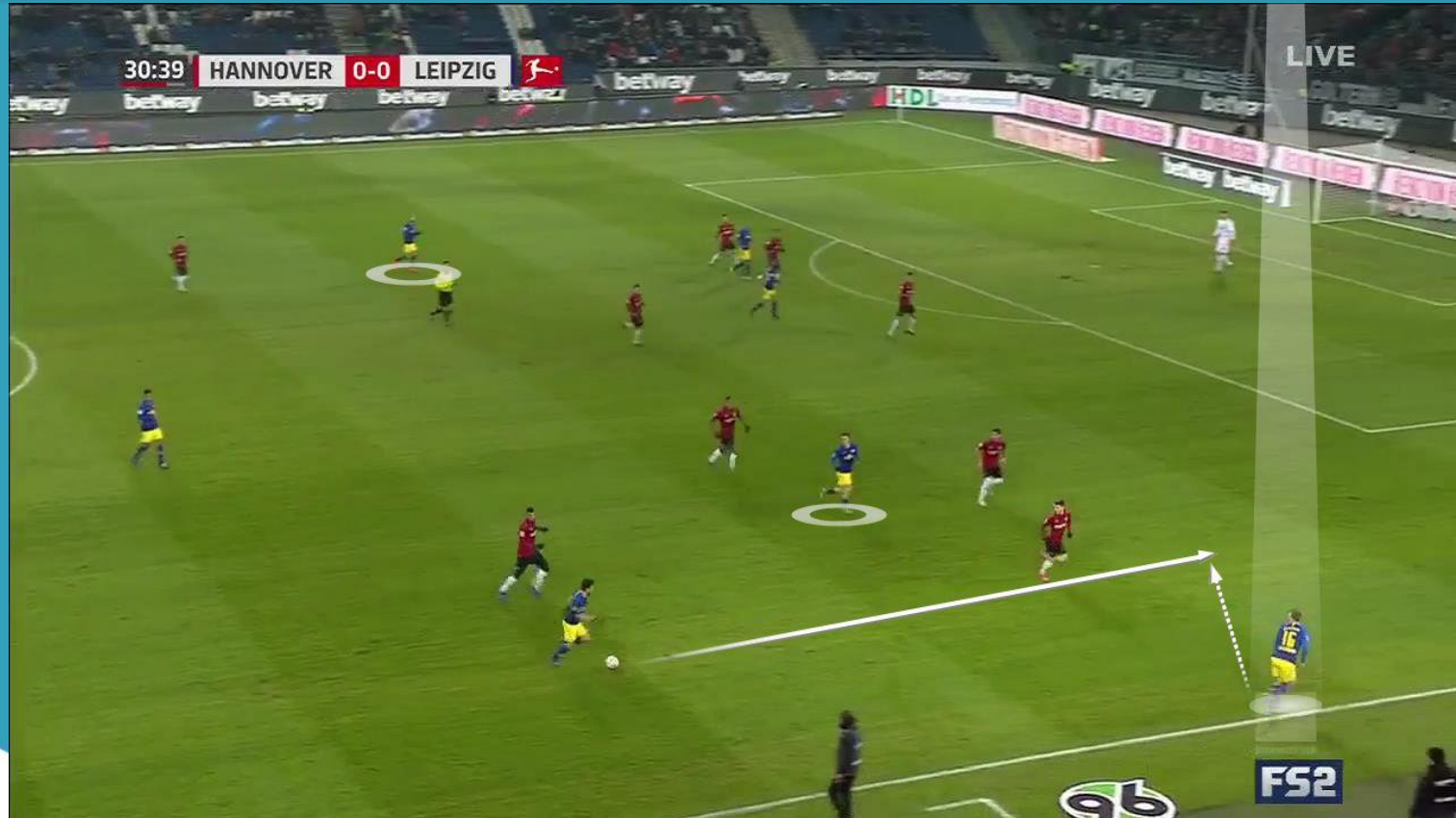
ACUMULACIÓN INTERIOR PARA LIBERAR FUERA

El pivote puede optar, como muestra la imagen, por buscar de manera directa el desmarque en banda de los laterales con un envío largo:



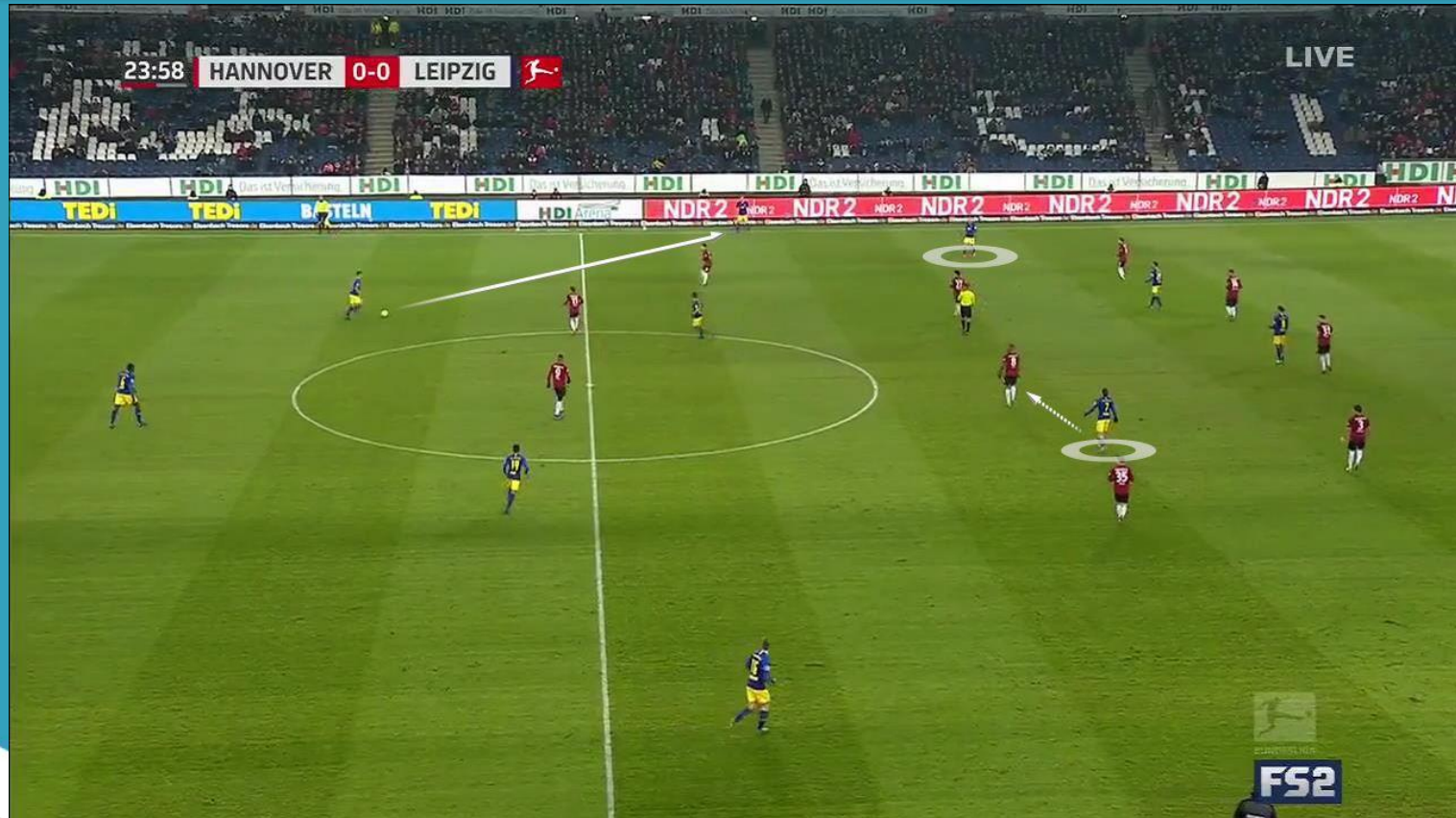
ACUMULACIÓN INTERIOR PARA LIBERAR FUERA

Cuando pivote buscar directo en banda al lateral, podemos ver la situación de los extremos. El extremo más alejado no ofrece amplitud, sino que cae hacia adentro, mientras el cercano sigue atrayendo dentro como vimos anteriormente:



ACUMULACIÓN INTERIOR PARA LIBERAR FUERA

Esta situación es similar a las anteriores, pero el extremo, al no estar por dentro, no permite que el lateral tire el desmarque. En esta situación el central o pivote poseedor, busca también al lateral, pero con un balón al pie:



ATAQUE ORGANIZADO

COMBINACIONES CORTAS Y SUPERIORIDAD EN BANDA



AFOPRO.COM

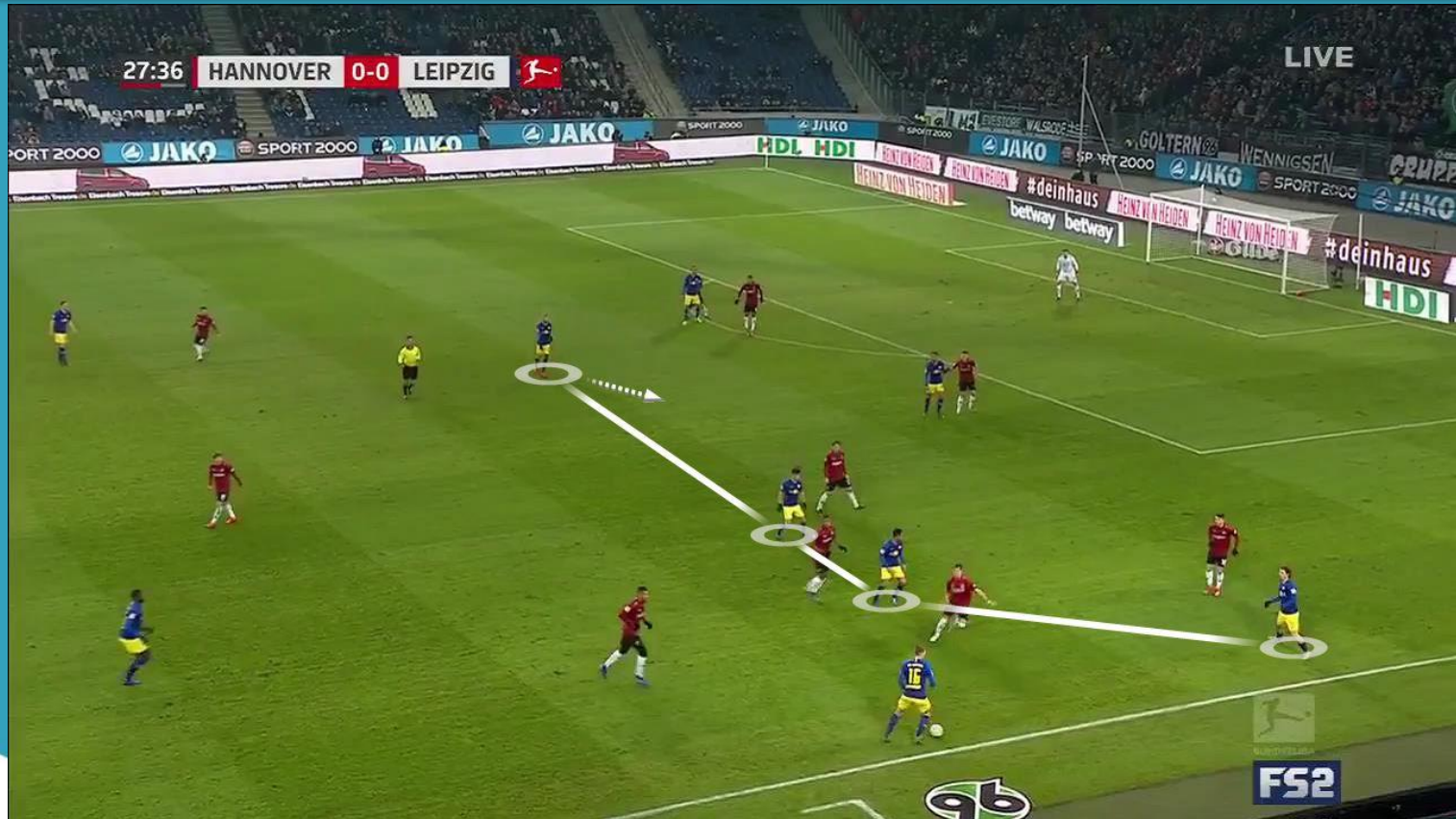


[ACADEMIA AFOPRO](#)

[AFOPROFUTBOL](#)

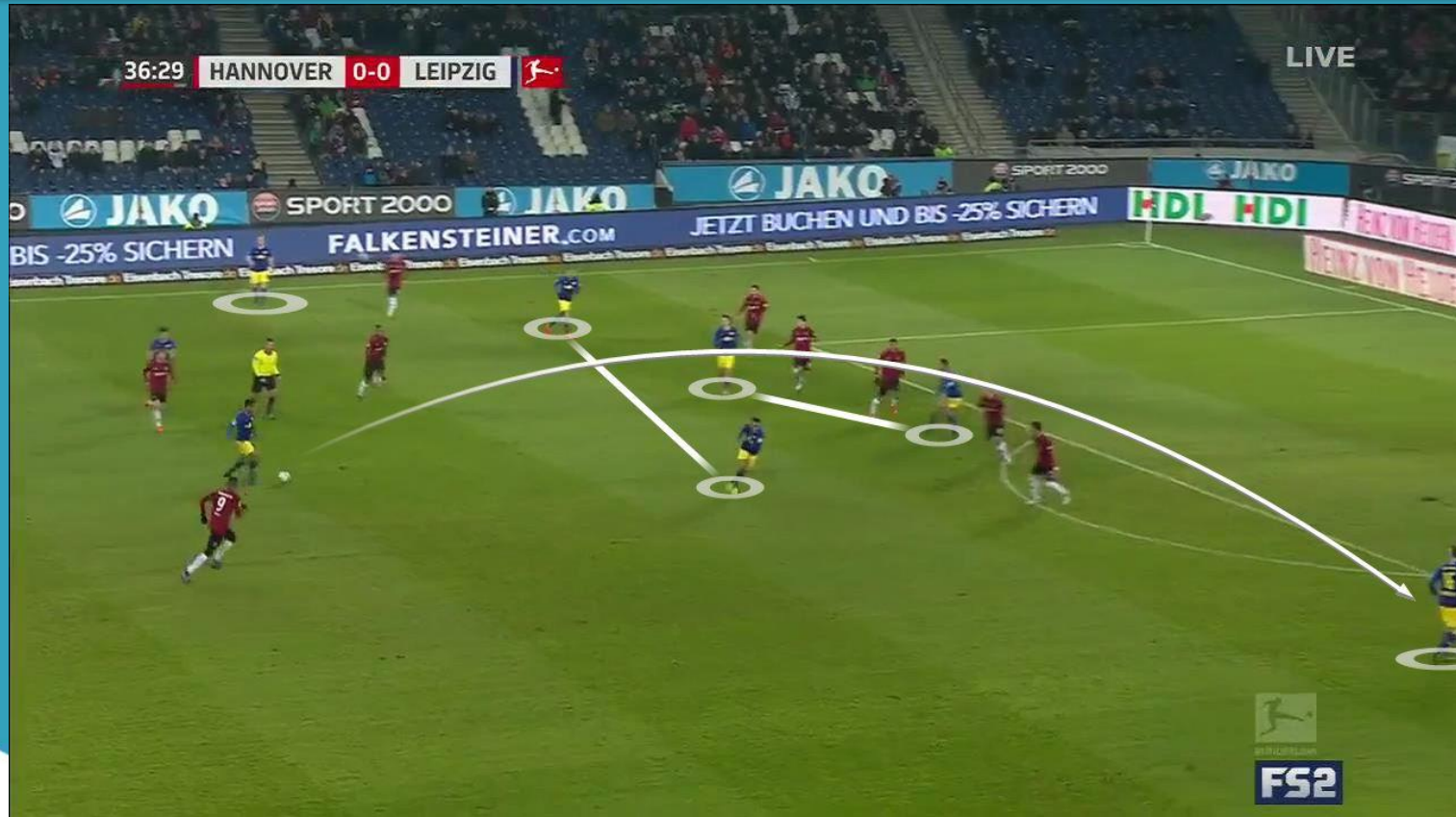
COMBINACIÓN Y SUPERIORIDAD EN BANDA

Si tras recibir el lateral, no tiene opción de avanzar, los 4 jugadores de la línea de medios caen en banda para poder crear superioridad y facilitar la progresión:



COMBINACIÓN Y SUPERIORIDAD EN BANDA

Si siguen sin posibilidad de salir por el carril en el que se han volcado, aprovecharán la entrada del lateral del lado alejado, que se mantendrá siempre abierto, temporizando su llegada:



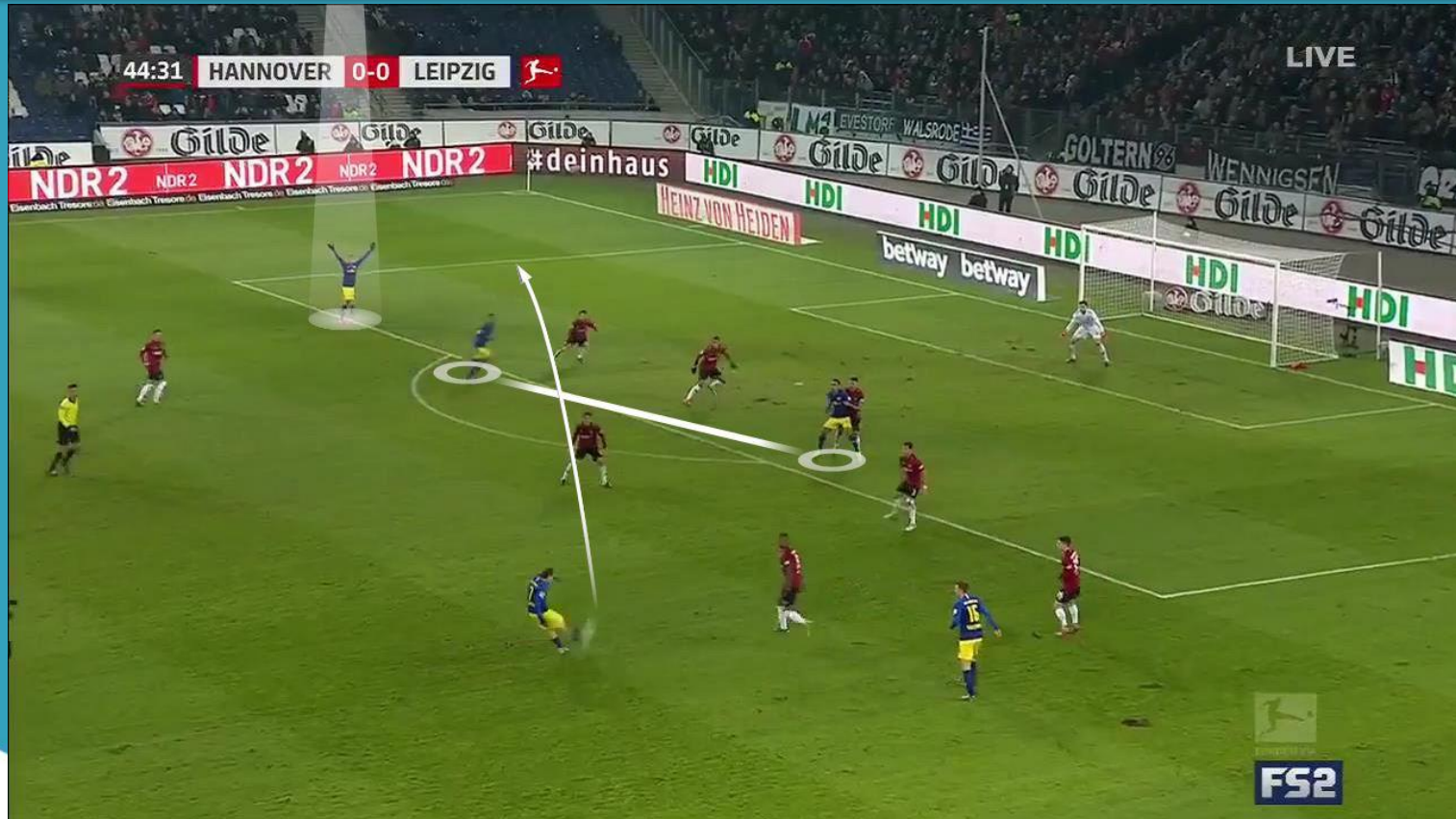
COMBINACIÓN Y SUPERIORIDAD EN BANDA

Como hemos dicho, el equipo suele volcar al equipo en cualquiera de los 2 carriles por el que estén intentando progresar. Esto permite progresar mediante combinaciones cortas y crear siempre superioridades. Suelen haber unos 7 jugadores cercanos a balón. Los únicos que no se vuelcan son, como en la imagen anterior, el lateral y los centrales:



COMBINACIÓN Y SUPERIORIDAD EN BANDA

Cuando se recibe el balón en el carril central, el poseedor tiene siempre muchas opciones, ya que tiene a 2 extremos y 2 delanteros con posibilidad de desmarque:



COMBINACIÓN Y SUPERIORIDAD EN BANDA

La culminación del juego acumulativo por banda, es el centro o el pase raso hacia atrás. Para ello, llegarán hasta el área todos los jugadores que se concentraban en zonas interiores, así como el lateral más alejado de la acción:



VENTAJAS EN TRANSICIONES DEFENSIVAS DEL 1-4-2-2-2



AFOPRO.COM



[ACADEMIA AFOPRO](#)

[AFOPROFUTBOL](#)

TRANS. DEFENSIVAS

LA BASCULACIÓN PERMITE UNA BUENA PRESIÓN TRAS
PÉRDIDA



AFOPRO.COM



[ACADEMIA AFOPRO](#)

[AFOPROFUTBOL](#)

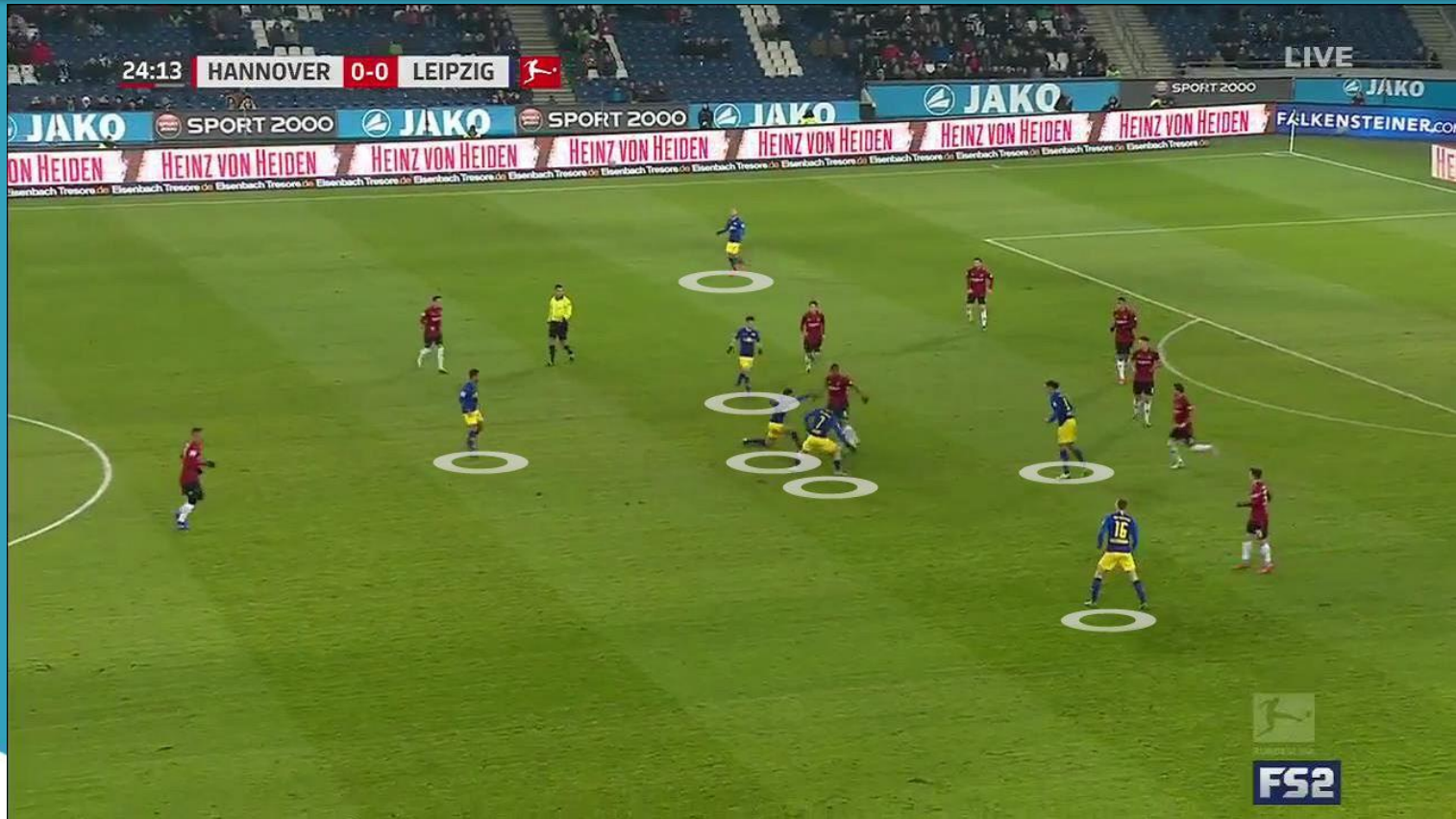
PRESIÓN TRAS PÉRDIDA POR ACUMULACIÓN

El hecho de haber volcado al equipo en banda les permite tener muchos jugadores cercanos al balón cada vez que hay una pérdida. Hasta 8 jugadores pueden acudir a la presión tras pérdida



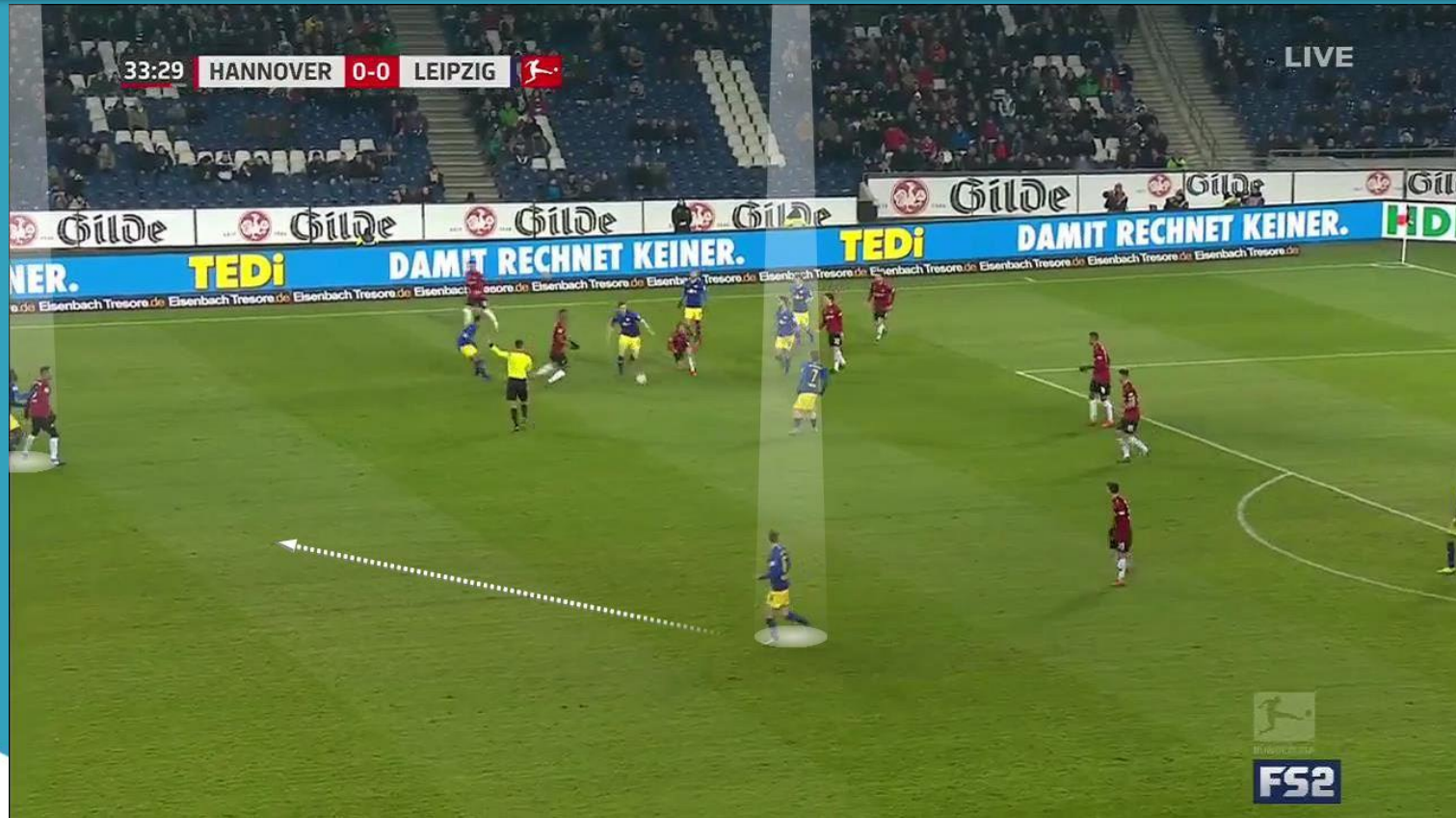
PRESIÓN TRAS PÉRDIDA POR ACUMULACIÓN

Pero también cuando hay una pérdida en zona centro el equipo tiene muchos jugadores cercanos a balón, puesto que al haber metido por dentro a los extremos, son hasta 6 jugadores los que se encuentran en el carril central:



PRESIÓN TRAS PÉRDIDA POR ACUMULACIÓN

Como es casi todo el equipo el que acude a la presión tras pérdida, será necesario que el lateral que siempre se queda descolgado acuda a replegar rápido, mientras que los centrales, deben mantener unas buenas vigilancias defensivas:





AFOPRO.COM

Cursos para entrenadores, sesiones de entrenamiento,
análisis tácticos, ebooks gratuitos...



AFOPRO.COM



[ACADEMIA AFOPRO](#)

[AFOPROFUTBOL](#)