



ANÁLISIS DEFENSIVO DEL GETAFE CF



AFOPRO.COM



Análisis defensivo del 1-4-4-2 del Getafe CF de Pepe Bordalás

El sistema 1-4-4-2 es de los más conocidos. Por eso nos hemos centrado en el caso práctico del Getafe de Pepe Bordalás, por ser uno de los equipo que más automatizados tienen estos movimientos, y por tanto, que más fiabilidad nos puede ofrecer en cuanto a lo que analizamos. Este caso práctico, se basa en situaciones ante equipos con defensa de 3 centrales y 4 o 5 centrocampistas por un lado, y luego ante líneas defensivas más habituales con 4 jugadores. Tanto la presión en salida de balón rival como los movimientos defensivos en bloque medio/bajo. Ser uno de los equipo menos goleados de la Liga Española bien merece un ebook táctico.

¡A disfrutarlo!



AFOPRO.COM



[ACADEMIA AFOPRO](#)

[AFOPROFUTBOL](#)

DEFENSA ORGANIZADA EN 1-4-4-2



AFOPRO.COM



[ACADEMIA AFOPRO](#)

[AFOPROFUTBOL](#)

PRESIÓN EN BLOQUE ALTO

ANTE RIVALES CON 3 CENTRALES



AFOPRO.COM



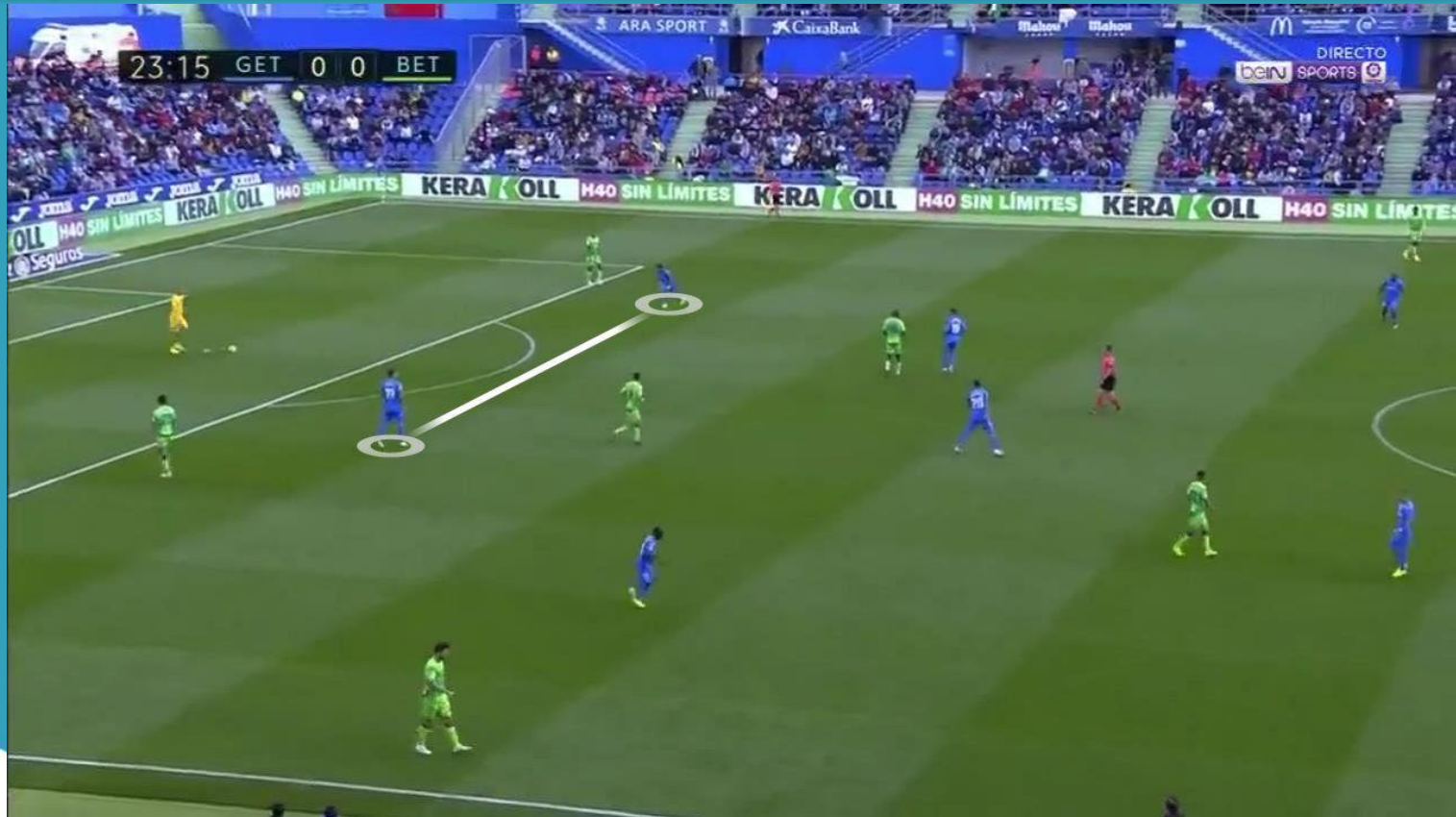
[ACADEMIA AFOPRO](#)

[AFOPROFUTBOL](#)

PRESIÓN EN BLOQUE ALTO vs 3 CENTRALES

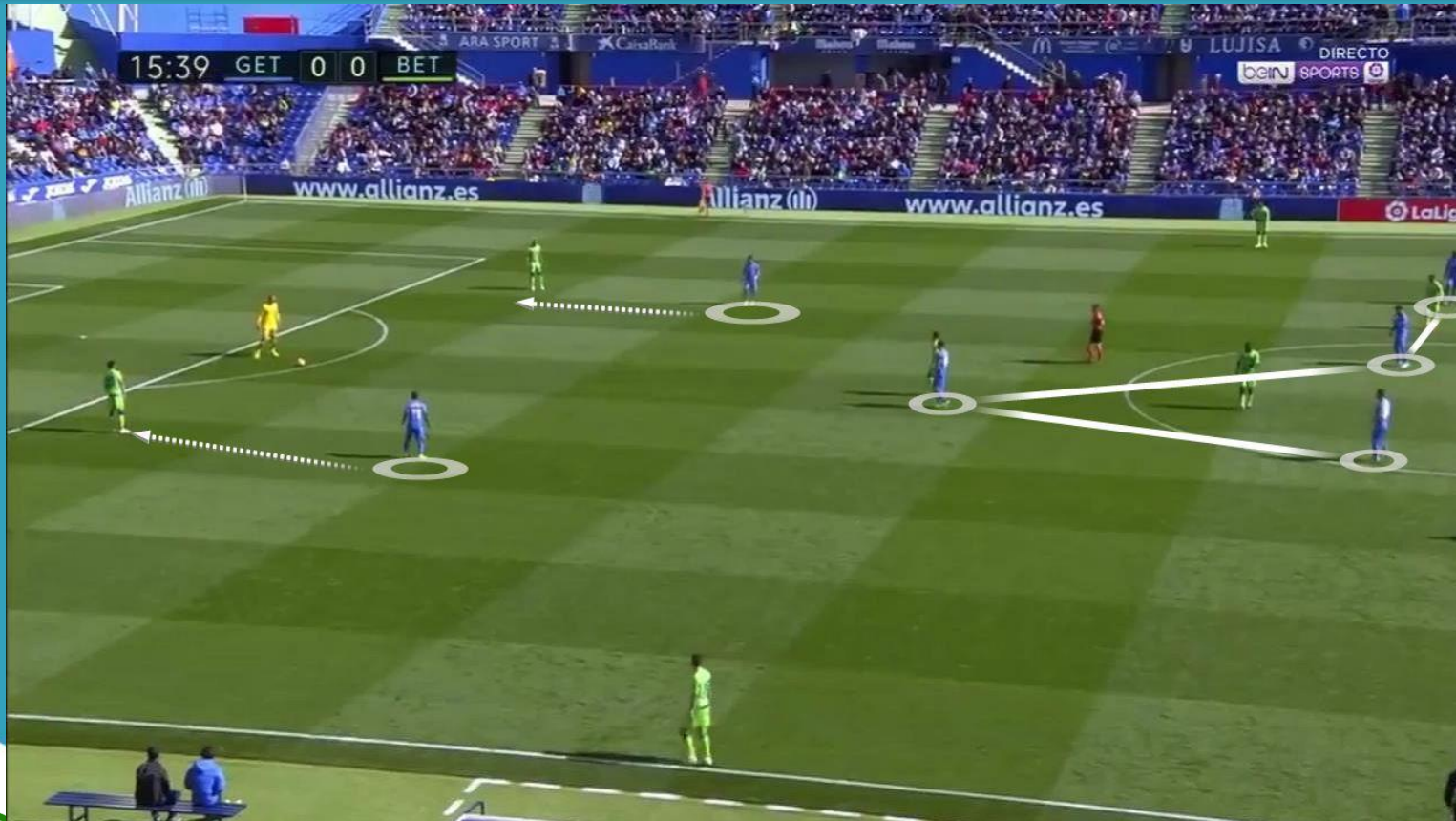
El primer paso es evitar un pase inicial al tercer central o al pivote rival. Para ello, se mantendrán los dos delanteros de manera estrecha.

En caso de pase del portero al central, el delantero cercano saltará. Mientras el otro tapaná línea de pase con tercer central o pivote.



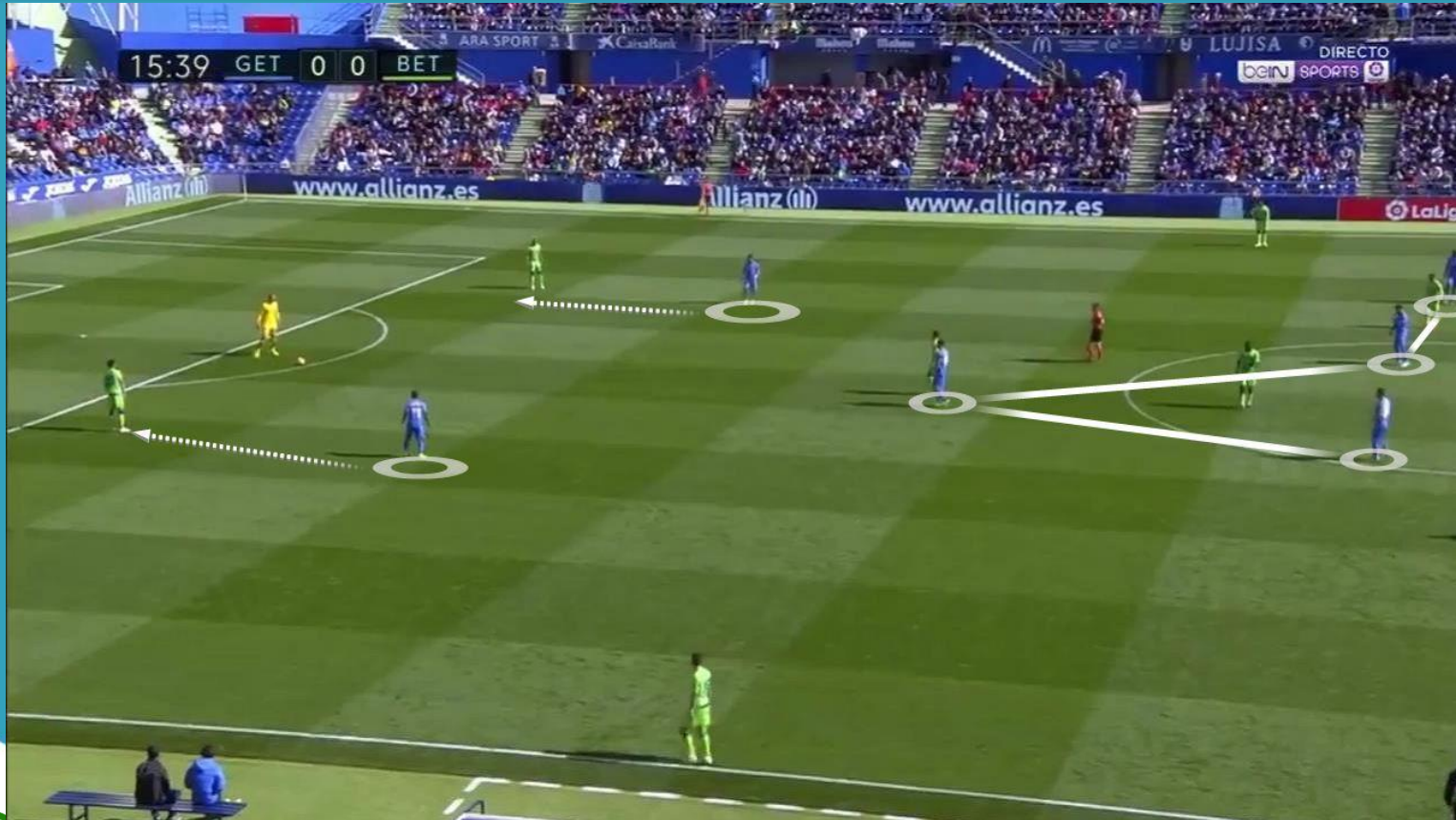
PRESIÓN EN BLOQUE ALTO vs 3 CENTRALES

El pivote del equipo defensor, siempre que vea que los delanteros de su equipo están demasiado abiertos, acudirá a marcar al tercer central/pivote rival. Cuando esto ocurra, el resto de línea de medios se mantendrá estrecha. El delantero alejado al balón, cuando vea que la marca del pivote rival ya está cogida, podrá taponar línea de pase con portero:



PRESIÓN EN BLOQUE ALTO vs 3 CENTRALES

Cuando se juegue un balón directo a carrileros rivales, será el medio del lado del balón el que salte a evitar que reciba el balón o progrese. El resto de línea de medio basculará junto a él:



PRESIÓN EN BLOQUE ALTO

ANTE RIVALES CON LÍNEA DEFENSIVA DE 4



AFOPRO.COM

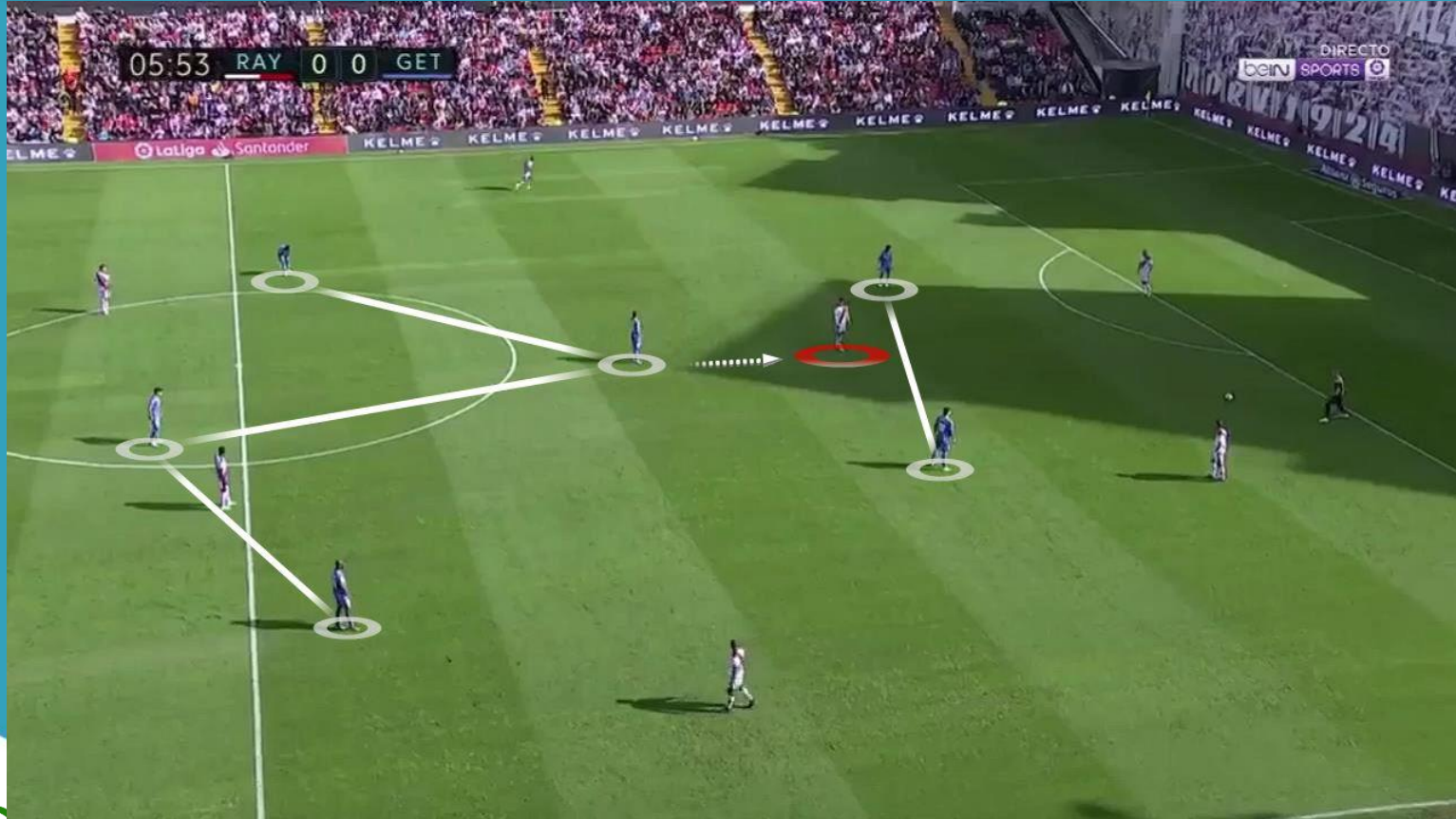


[ACADEMIA AFOPRO](#)

[AFOPROFUTBOL](#)

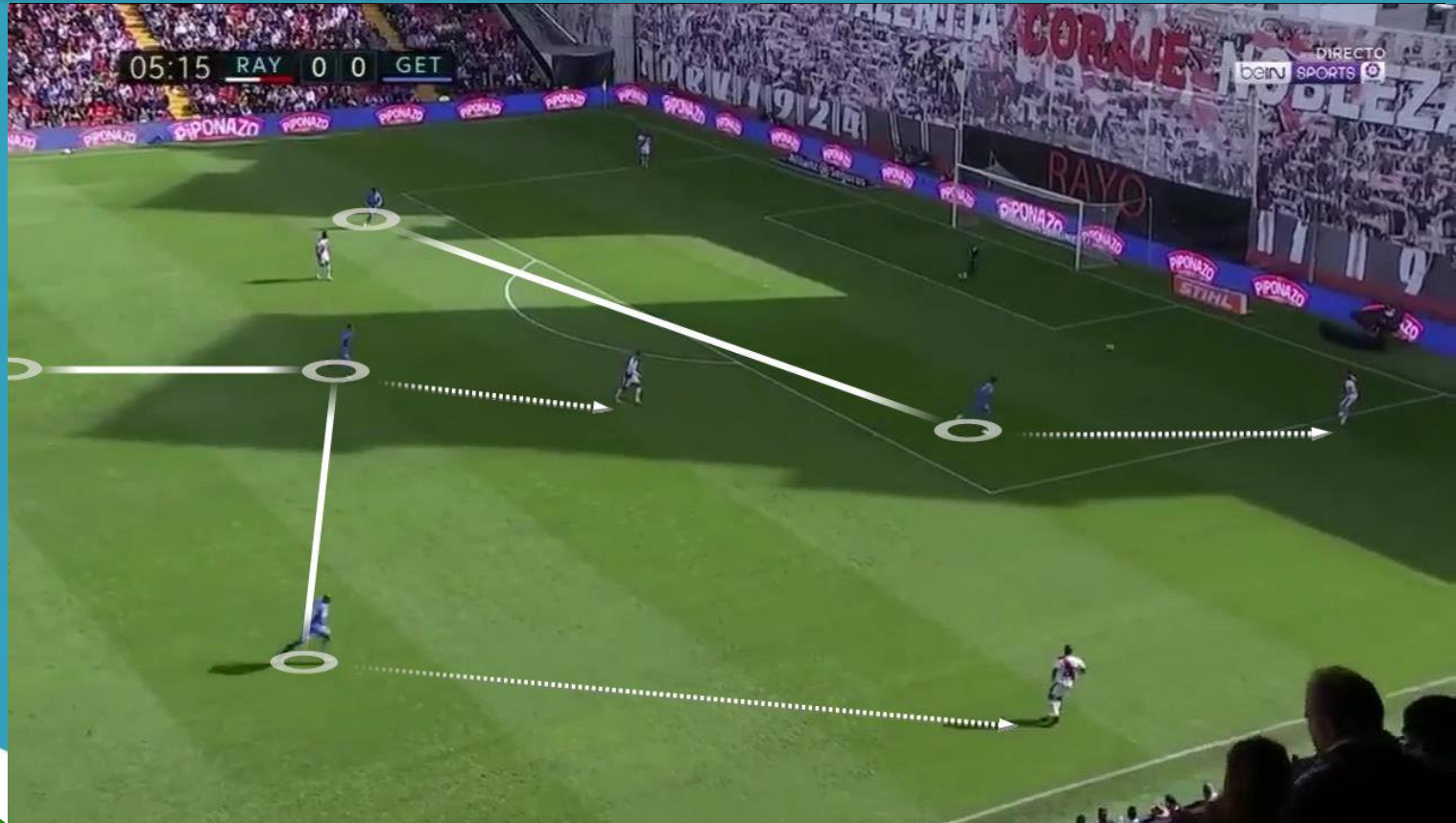
PRESIÓN EN BLOQUE ALTO vs LD DE 4

Al igual que en la presión ante 3 centrales, el objetivo principal de los delanteros es mantenerse estrechos para que el rival pueda jugar con pivotes. En situación en la que ambos estén demasiado alejados, siempre saldrá de la línea de medios el pivote más cercano para intentar anticipar, mientras el resto de línea se estrecha:



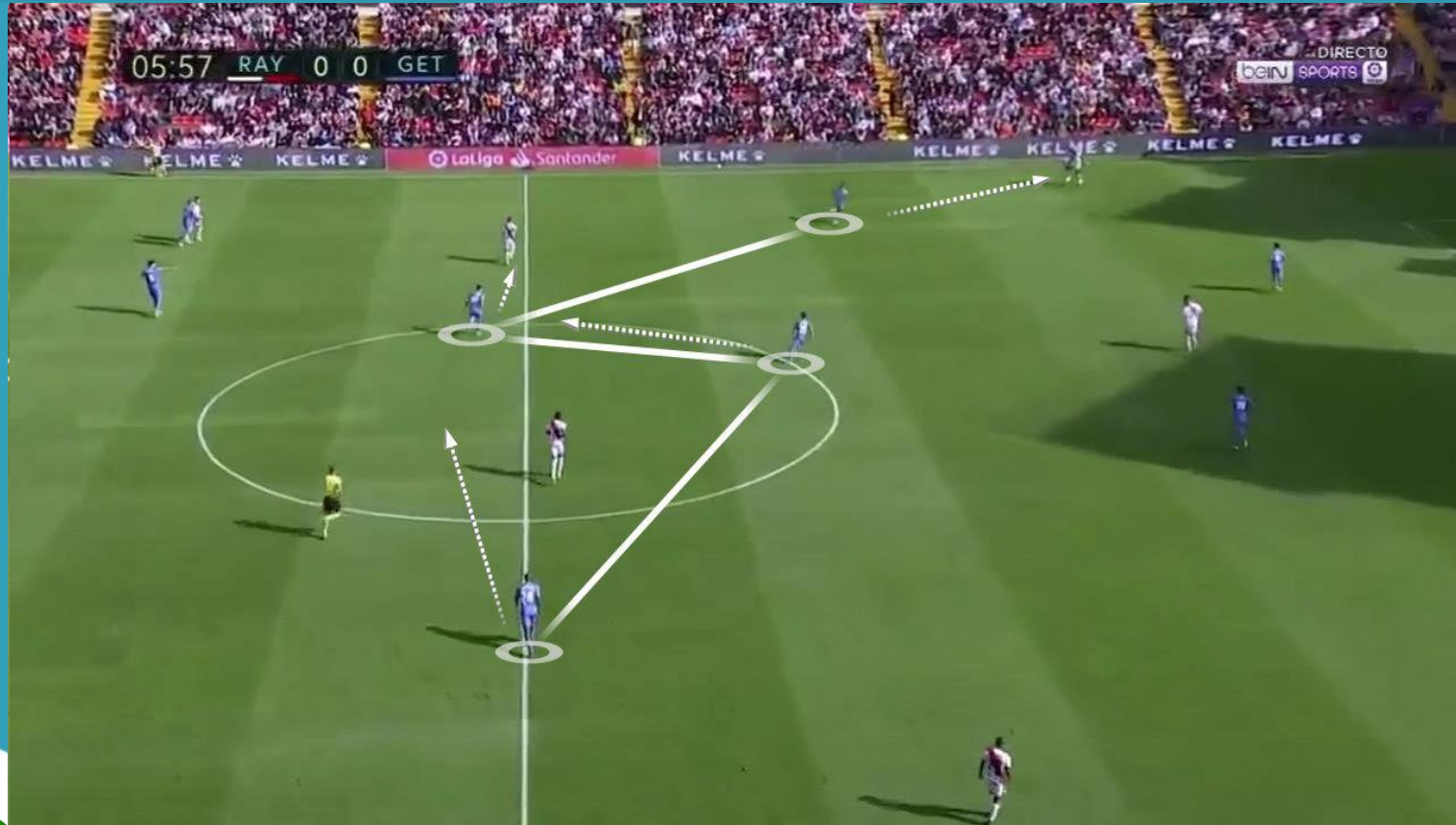
PRESIÓN EN BLOQUE ALTO vs LD DE 4

Situación parecida a la del anterior sistema. Si portero juega con central, el delantero cercano será el encargado de saltar a la presión. Si pivote del equipo atacante ya está cogido por pivote del equipo defensor, el delantero alejado podrá ir a tapar línea de pase con portero, sino, debería mantenerse cercano a pivote rival:



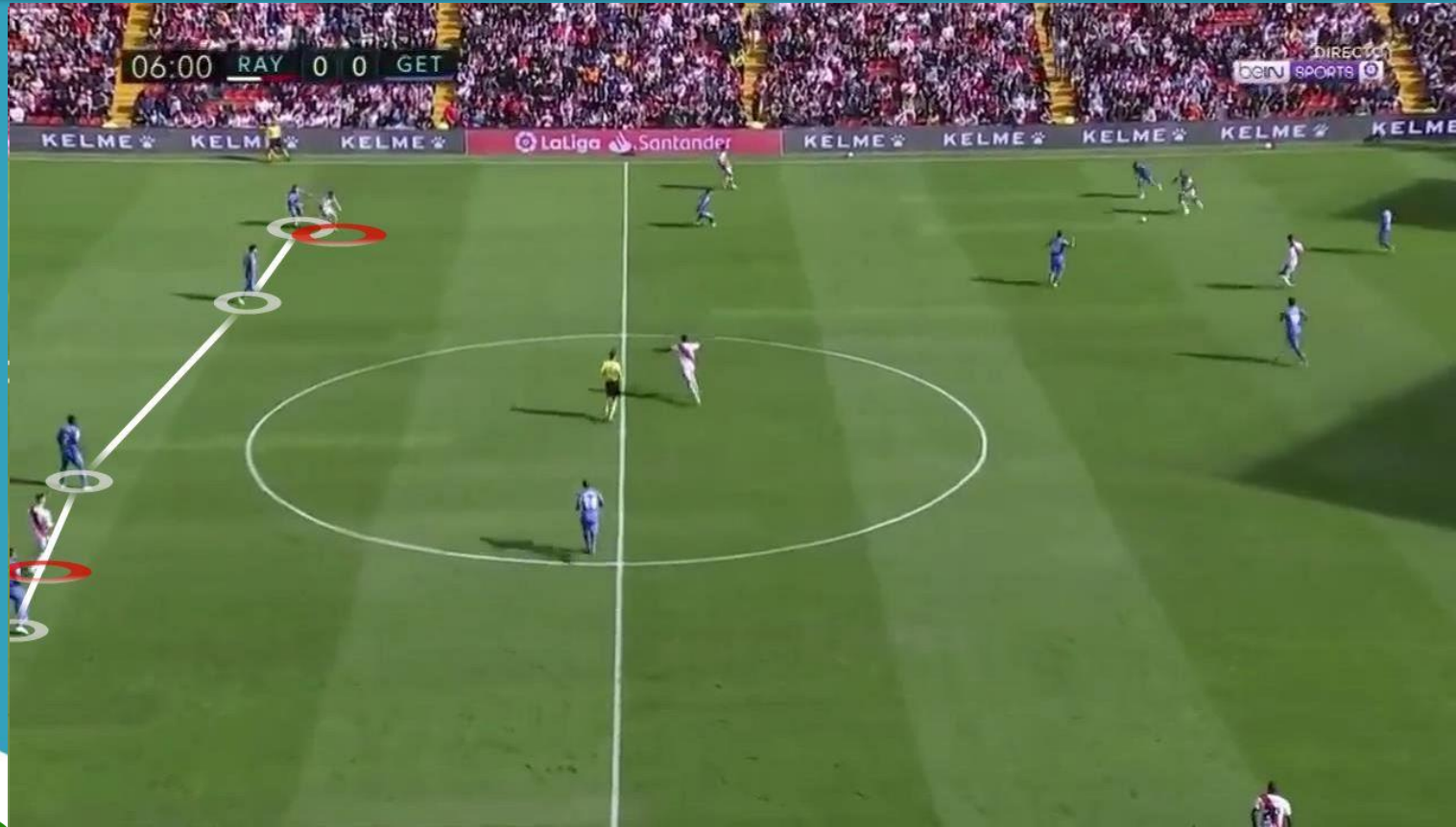
PRESIÓN EN BLOQUE ALTO vs LD DE 4

En caso de pase a lateral rival, el jugador de banda de la línea de medios saltará a realizar la presión. El resto de línea de medios basculará:



PRESIÓN EN BLOQUE ALTO vs LD DE 4

En esta situación, en la que habitualmente los 3 extremos del sistema 1-4-3-3 se mantienen cerrados, será importante que la línea defensiva se mantenga estrecha, y únicamente salga a anticipar cuando extremo rival se abra o cuando delantero caiga para recibir:



MOVIMIENTOS DEFENSIVOS

ANTE RIVALES CON 3 CENTRALES



AFOPRO.COM



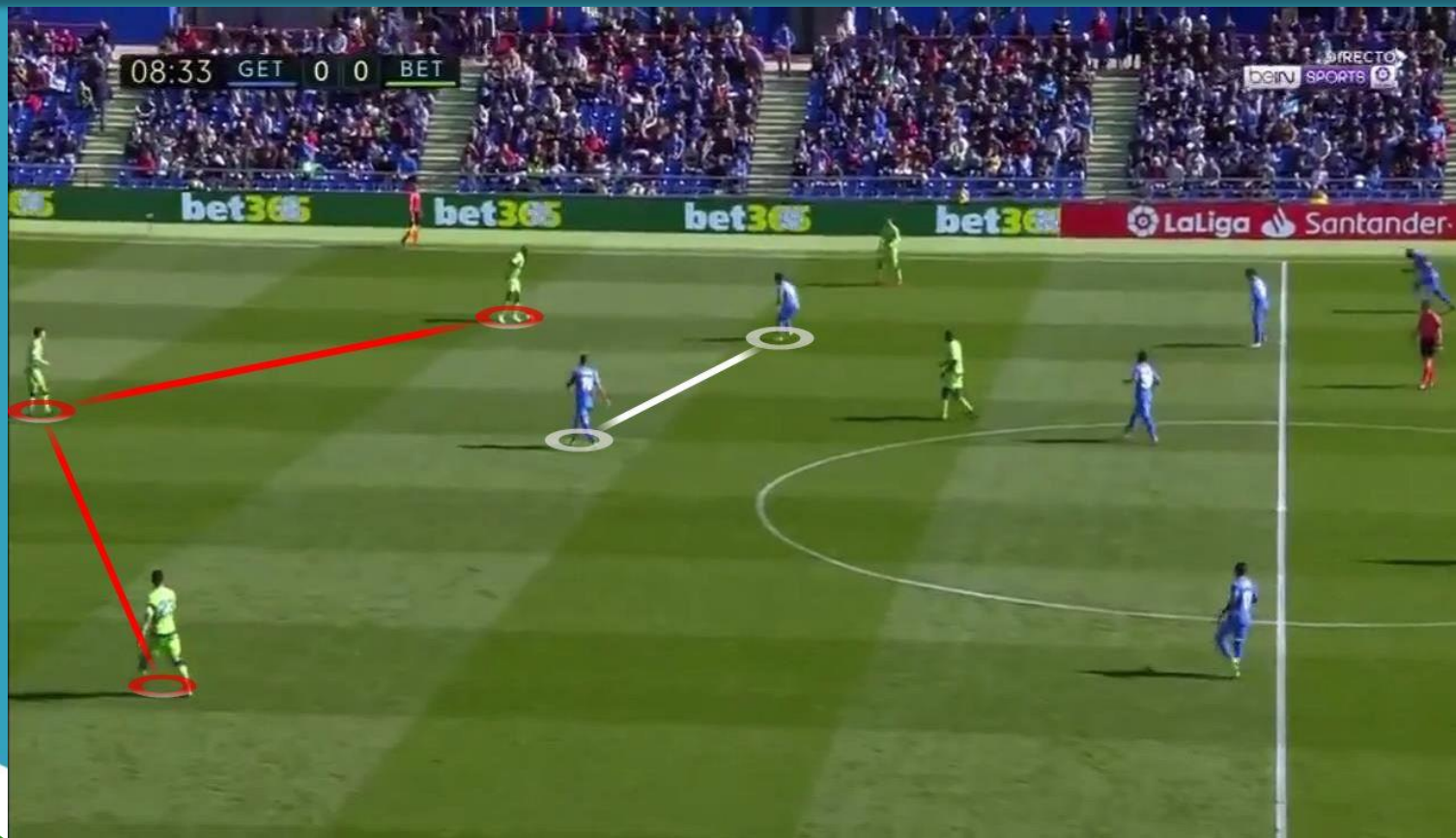
[ACADEMIA AFOPRO](#)

[AFOPROFUTBOL](#)

MOVIMIENTOS DEFENSIVOS vs 3 CENTRALES

BLOQUE ESTRECHO Y PRIMERA PRESIÓN DE DELANTEROS

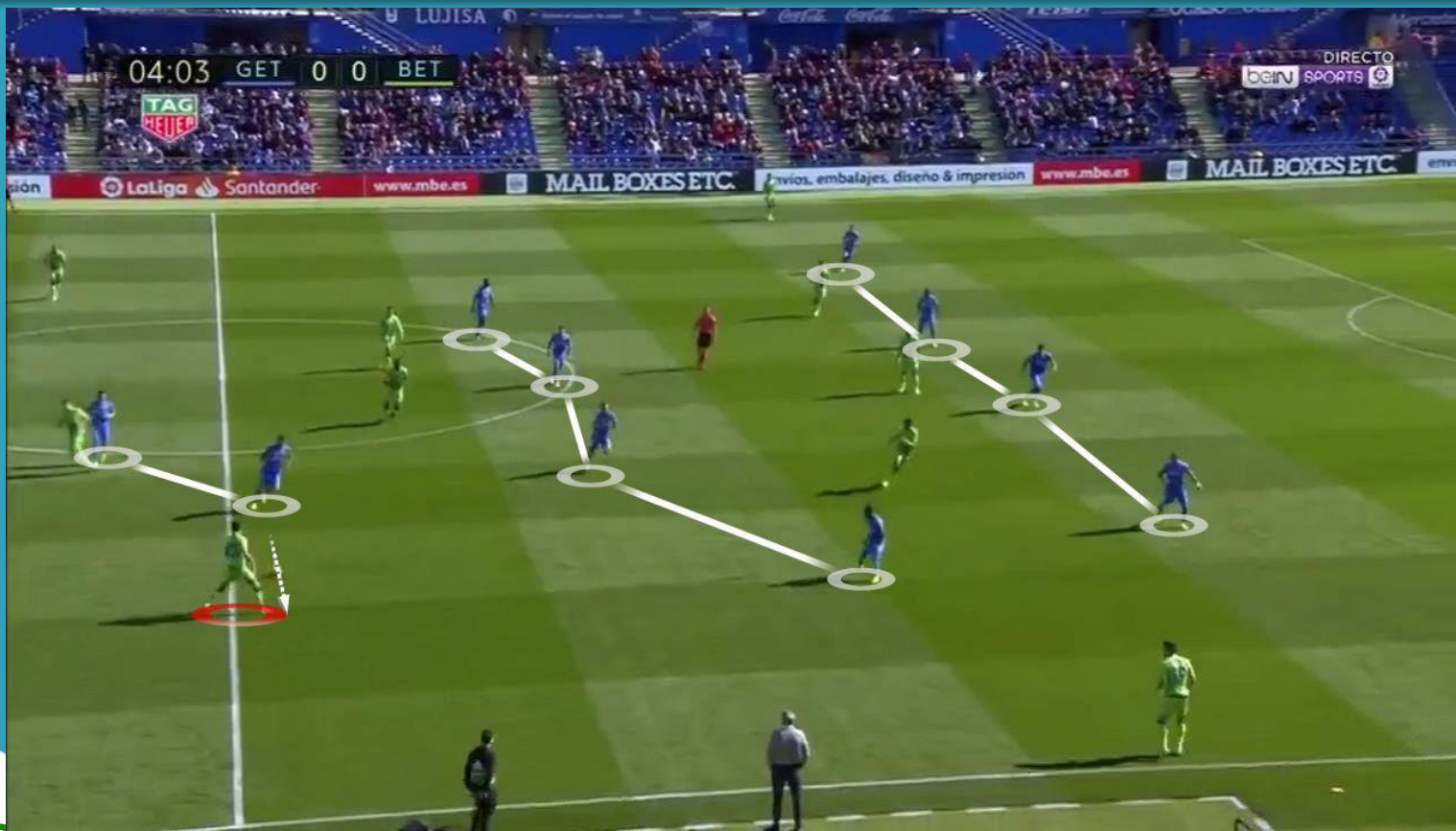
Como en el inicio de la construcción rival siempre habrá superioridad de 3 centrales ante 2 delanteros, estos deberán bascular de manera estrecha entre ambos para evitar la progresión de cualquiera de los 3 rivales:



MOVIMIENTOS DEFENSIVOS vs 3 CENTRALES

BLOQUE ESTRECHO Y PRIMERA PRESIÓN DE DELANTEROS

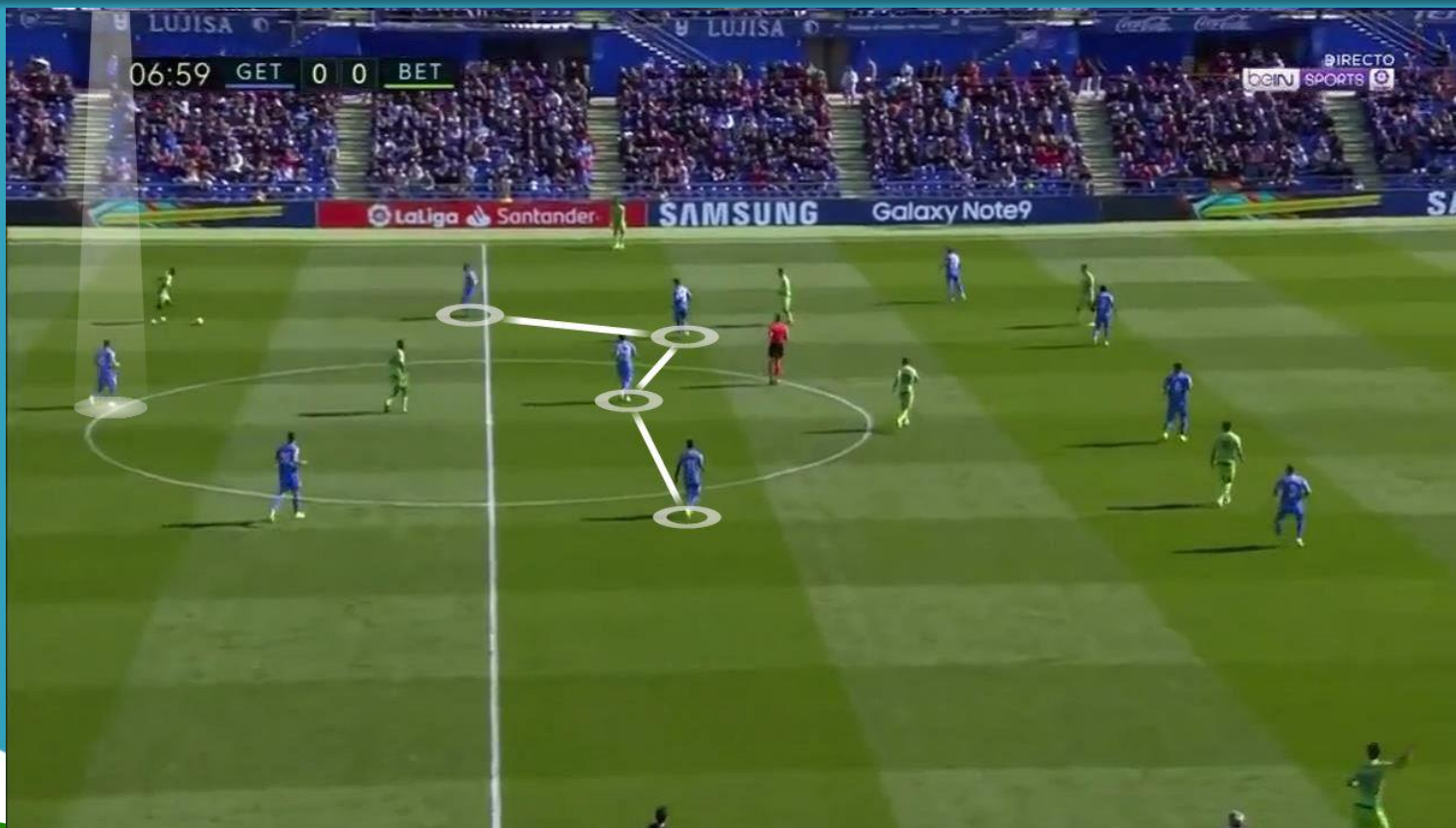
La basculación debe ser rápida para que no tenga que venir nadie a la ayuda y permitir espacios en banda, como podría ocurrir en esta situación:



MOVIMIENTOS DEFENSIVOS vs 3 CENTRALES

SALTO DE MEDIO DE BANDA ANTE DELANTERO ALEJADO

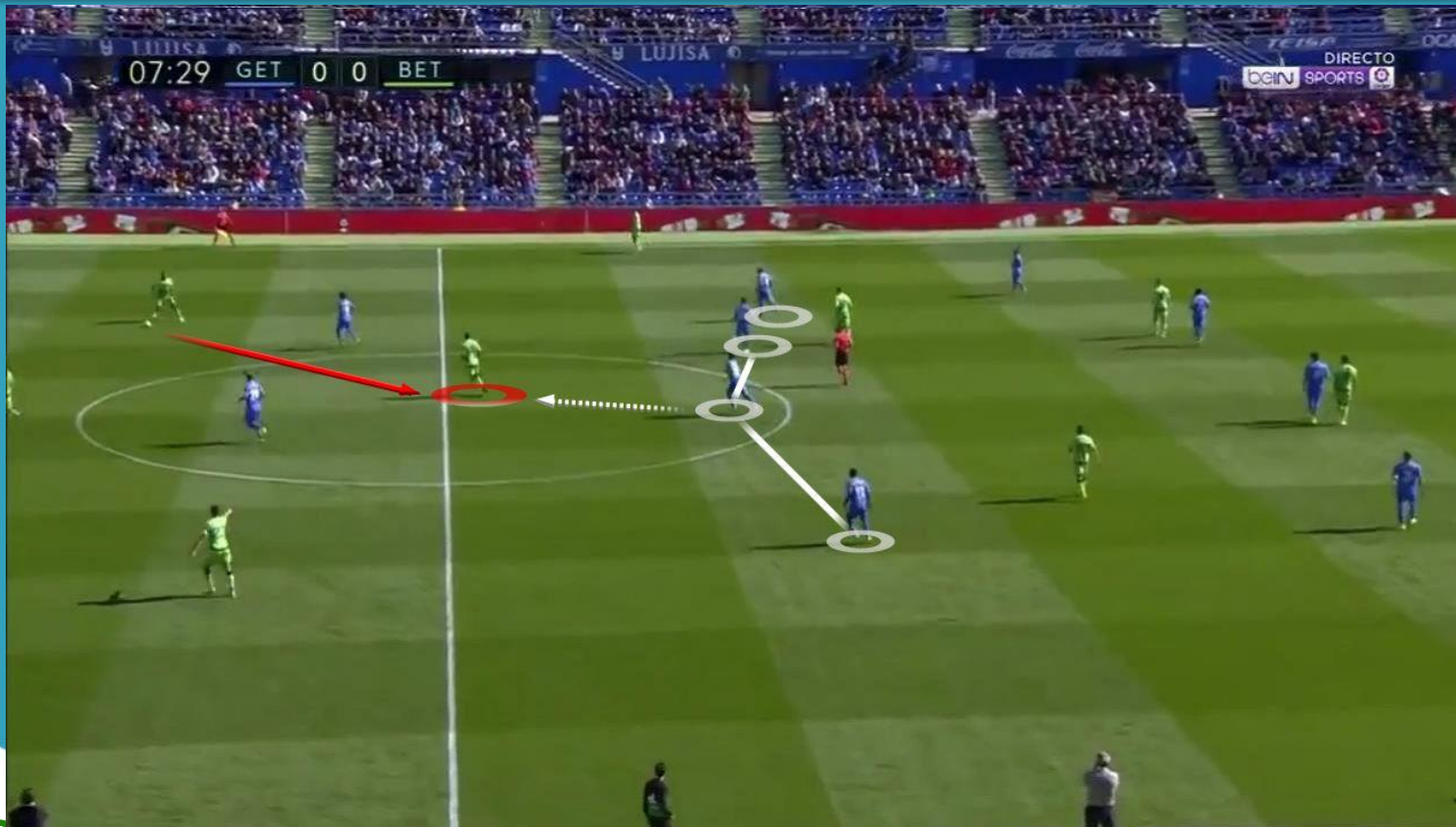
Si ocurre lo que hemos explicado arriba que se debe evitar, el medio de banda acudiría a la presión del central con balón para evitar su progresión. El lateral defensor deberá en este caso, saltar al lateral para evitar la progresión fácil si recibe desde el central:



MOVIMIENTOS DEFENSIVOS vs 3 CENTRALES

ANTICIPACIÓN DE PIVOTE DEFENSOR A PIVOTE RIVAL

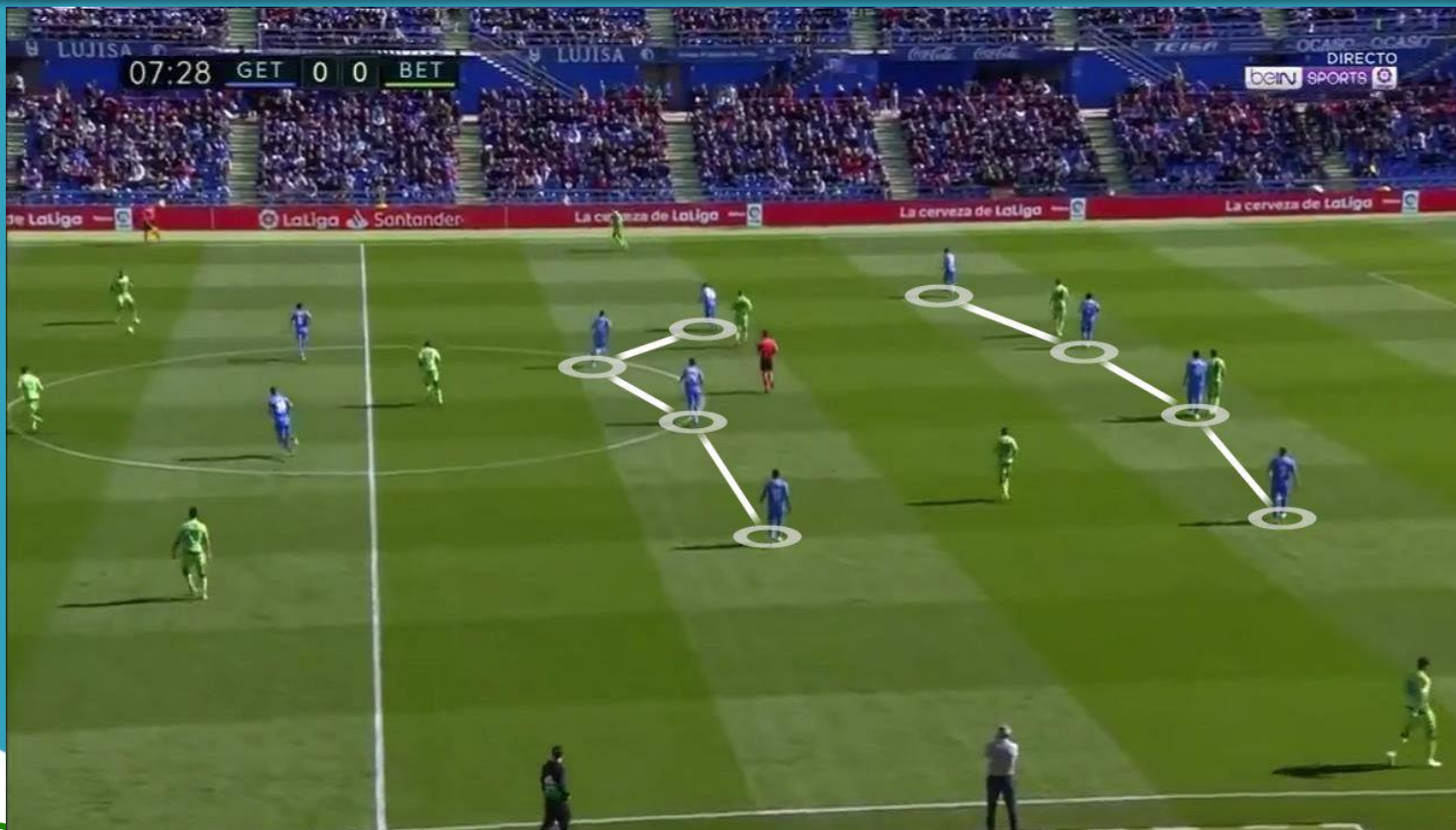
Tal y como ocurre ante una línea defensiva de 4, si el pivote rival baja a recibir cerca de centrales, el pivote de la zona saldrá a intentar anticiparle, cerrando detrás suyo los otros 3 jugadores de la línea de medios:



MOVIMIENTOS DEFENSIVOS vs 3 CENTRALES

BLOQUE ESTRECHO EVITANDO JUEGO VERTICAL

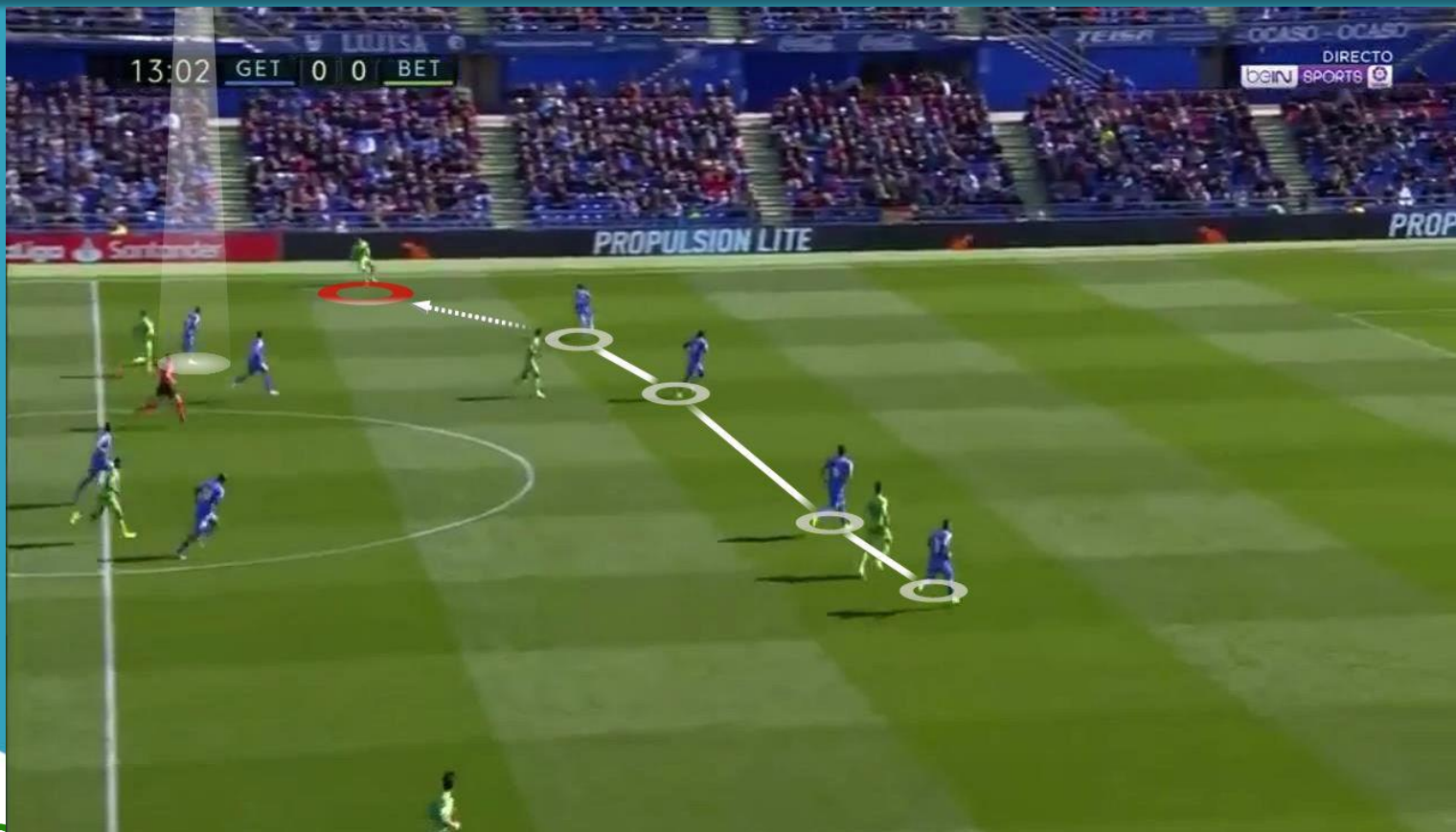
El trabajo de los delanteros evitando el primer pase es importante, pero también es el de la línea de medios evitando cualquier pase interior, y manteniéndose cerca de interiores rivales. Y aunque el poseedor rival haga el amago de jugar en banda, no saltar hasta que el pase sea real:



MOVIMIENTOS DEFENSIVOS vs 3 CENTRALES

SALTO A LA MARCA DE CARRILERO RIVAL

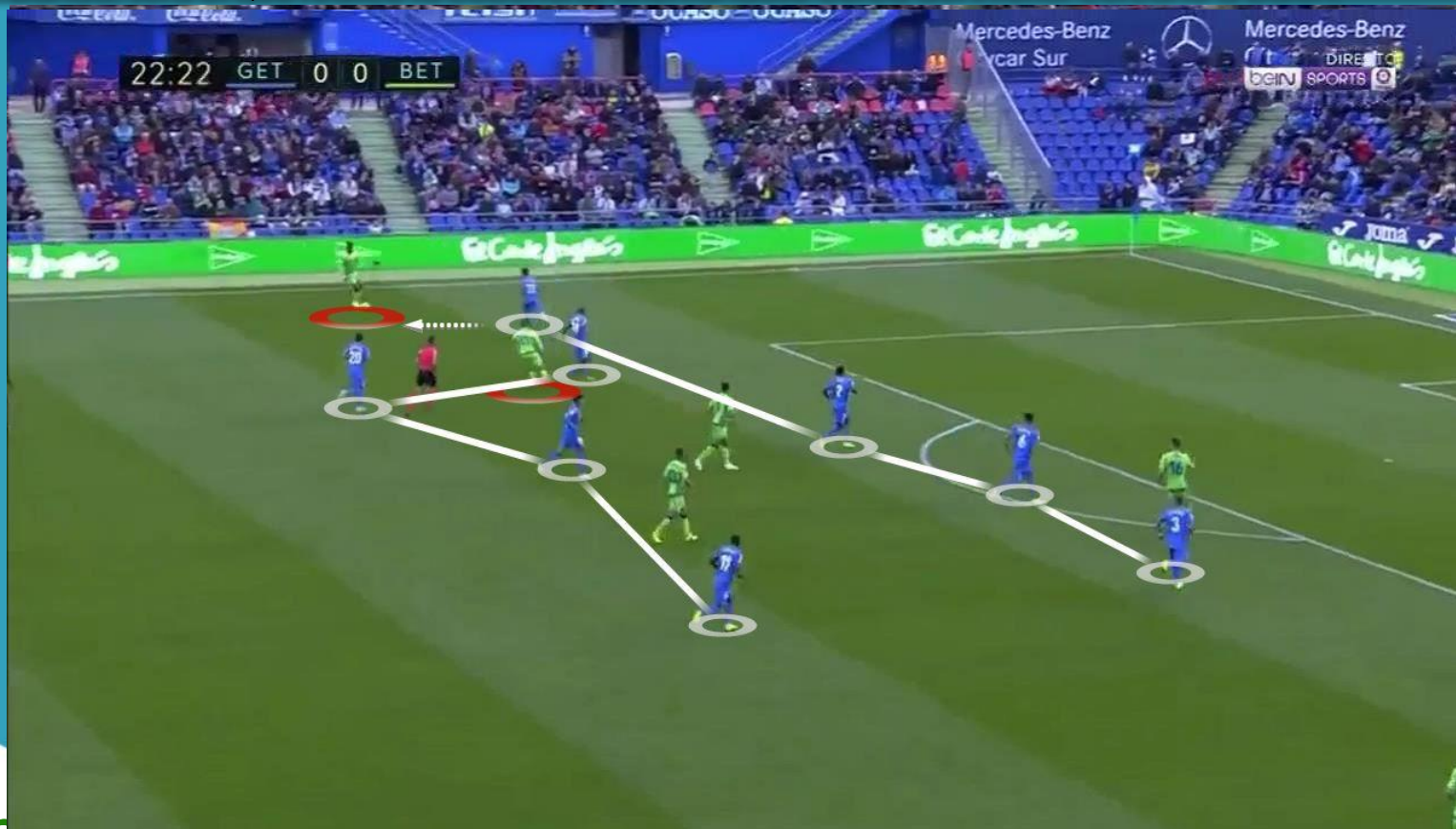
Si hubiera pase a banda, a carrilero concretamente, el que saltará al marcaje será el lateral del equipo defensivo, ya que el medio de banda, debía mantenerse estrecho para evitar que el interior de su zona recibiera el balón:



MOVIMIENTOS DEFENSIVOS vs 3 CENTRALES

CIERRE DEL ÁREA Y AYUDAS AL LATERAL

Siguiendo con la situación anterior, al haber saltado lateral, lo lógico sería que la línea defensiva basculara junto a él, pero no. Es importante que cierren la zona centro para evitar la acumulación de delanteros e interiores. Para dejarles libertad en esta situación, el medio de banda, será el que realice la cobertura, orientándose cerca del interior cercano a balón:



MOVIMIENTOS DEFENSIVOS

ANTE RIVALES CON LÍNEA DEFENSIVA DE 4



AFOPRO.COM



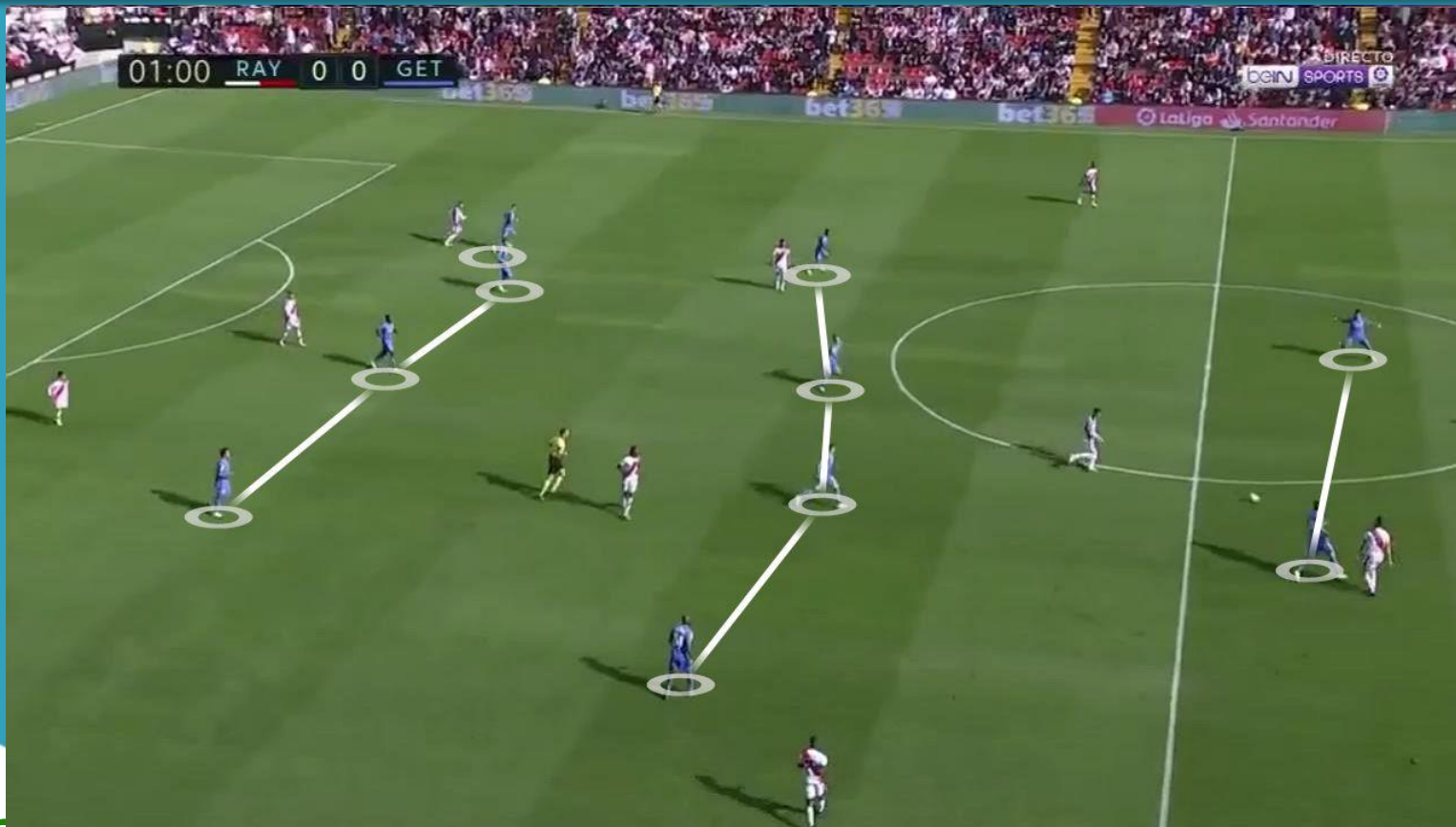
[ACADEMIA AFOPRO](#)

[AFOPROFUTBOL](#)

MOVIMIENTOS DEFENSIVOS vs 3 CENTRALES

BLOQUE ESTRECHO Y PRIMERA PRESIÓN DE DELANTEROS

El primer objetivo es mantener un bloque estrecho, siendo la primera línea de presión la de los dos delanteros, que en este caso se han visto superados con un pase interior, pero donde su objetivo es estar más cerrados para evitar una primera progresión tan fácil:



MOVIMIENTOS DEFENSIVOS vs 3 CENTRALES

PIVOTE DEFENSOR DEFIENDE A PIVOTE RIVAL

Como delanteros se han visto superados por un pase interior, el jugador de la línea de 4 medios, en este caso el pivote, saltará a anticipar mientras el resto de línea se cierra tras él:



MOVIMIENTOS DEFENSIVOS vs 3 CENTRALES

SALTO A LATERAL DE JUGADOR DE BANDA DE LÍNEA DE MEDIOS CON EXTREMO RIVAL CERRADO

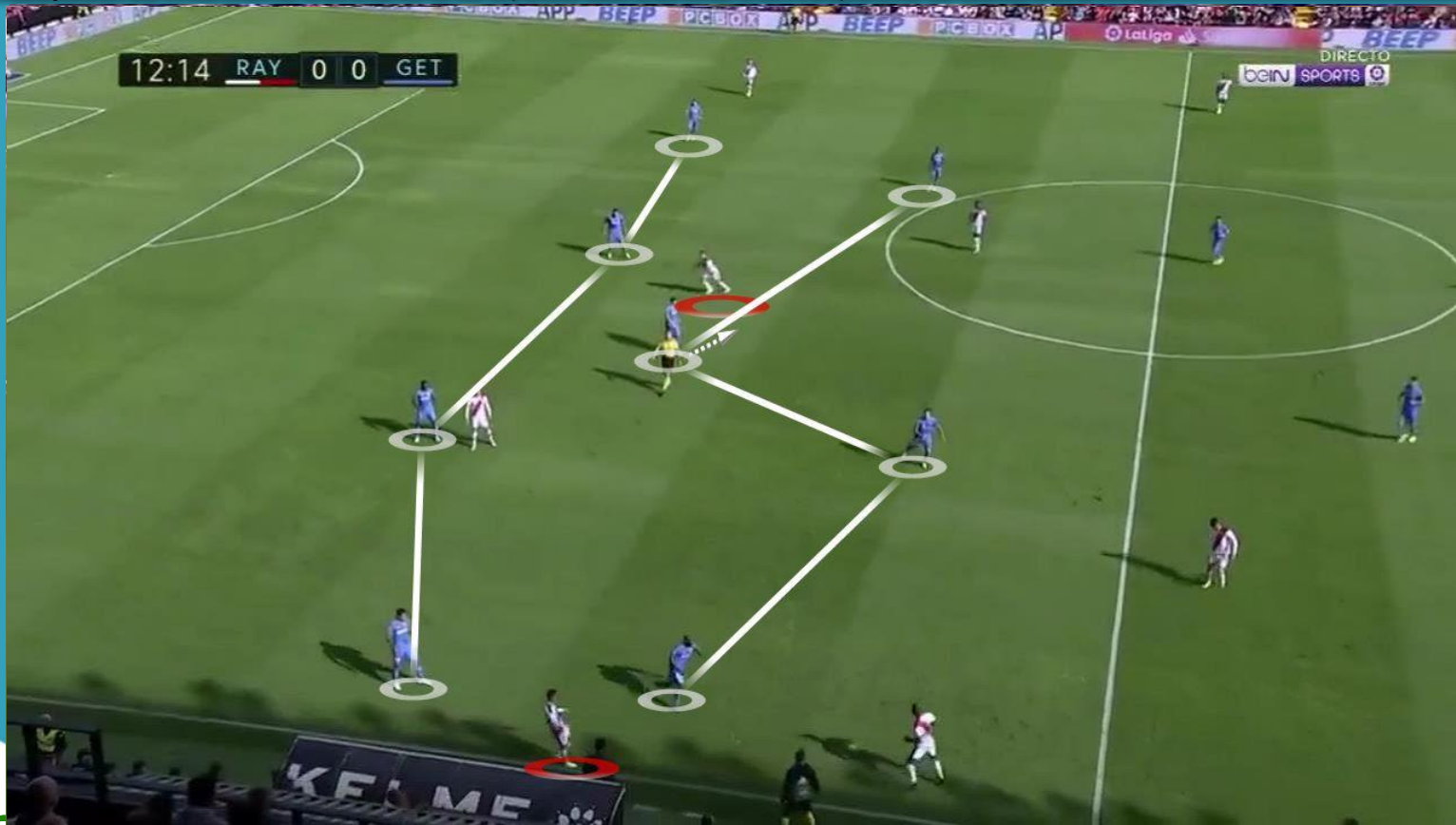
Si el rival juega con 3 arriba, fijará a la línea defensiva, por lo tanto es importante que sea el jugador de banda de la línea de medios el que salte al marcaje o anticipación del lateral rival con balón:



MOVIMIENTOS DEFENSIVOS vs 3 CENTRALES

SALTO A LATERAL DE JUGADOR DE BANDA DE LÍNEA DE MEDIOS CON EXTREMO RIVAL ABIERTO

En este caso, el rival ha mantenido a sus extremos abiertos. La situación cambia a anteriormente, puesto que la línea defensiva ya no se mantiene alejada, sino que el lateral defensivo salta hacia el extremo para evitar situaciones 2×1 con el medio de banda de su equipo. Si nos fijamos también, el pivote del lado alejado, se mantiene cercano a la ayuda del central con respecto al delantero rival:





AFOPRO.COM

Cursos para entrenadores, sesiones de entrenamiento,
análisis tácticos, ebooks gratuitos...



AFOPRO.COM



[ACADEMIA AFOPRO](#)

[AFOPROFUTBOL](#)