



EL 3-1-4-2 DEL EINTRACHT DE FRANKFURT

DEFENSA ORGANIZADA

PRESIÓN ALTA EN SALIDA DE BALÓN RIVAL



AFOPRO.COM

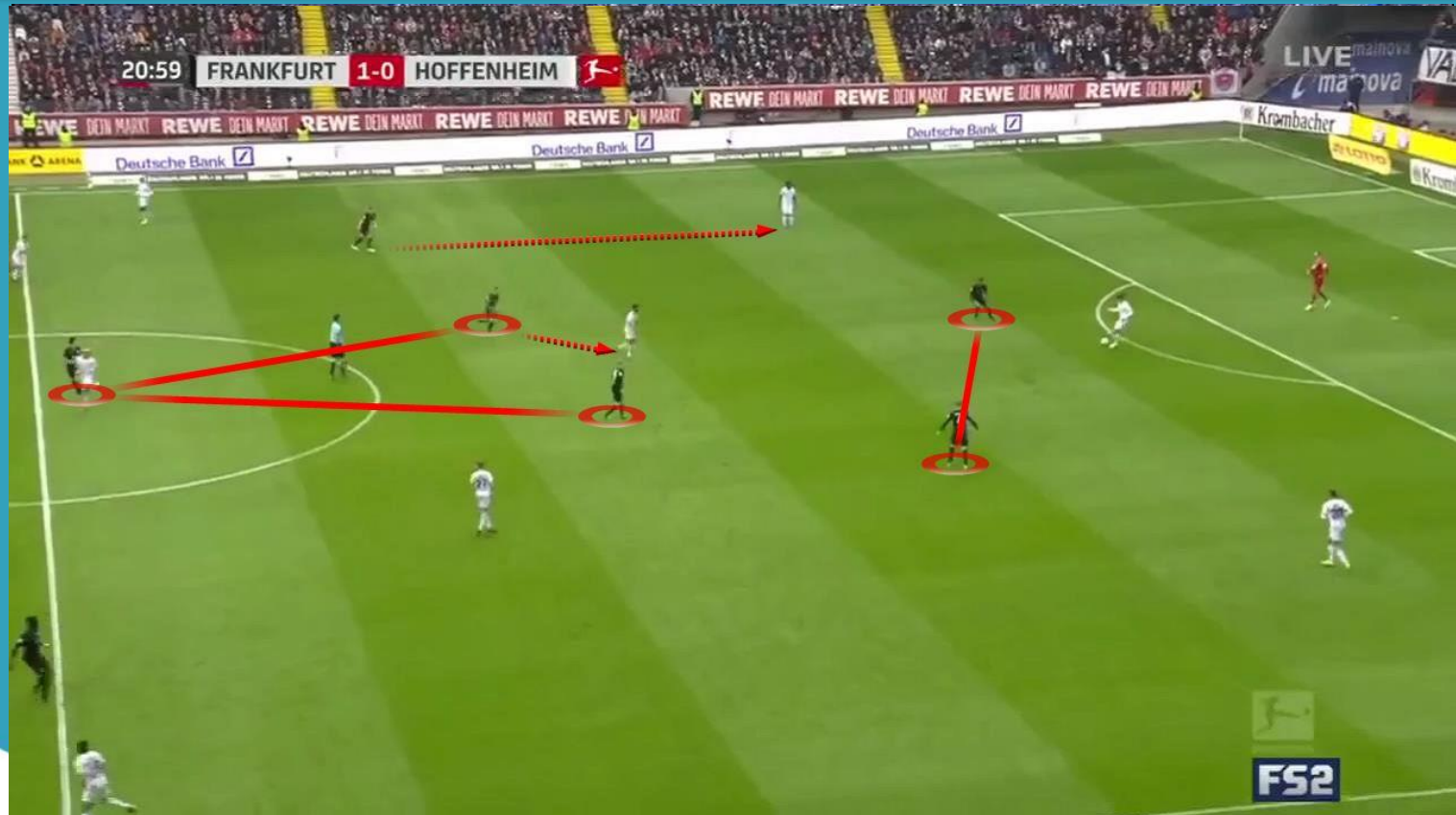


[ACADEMIA AFOPRO](#)

[AFOPROFUTBOL](#)

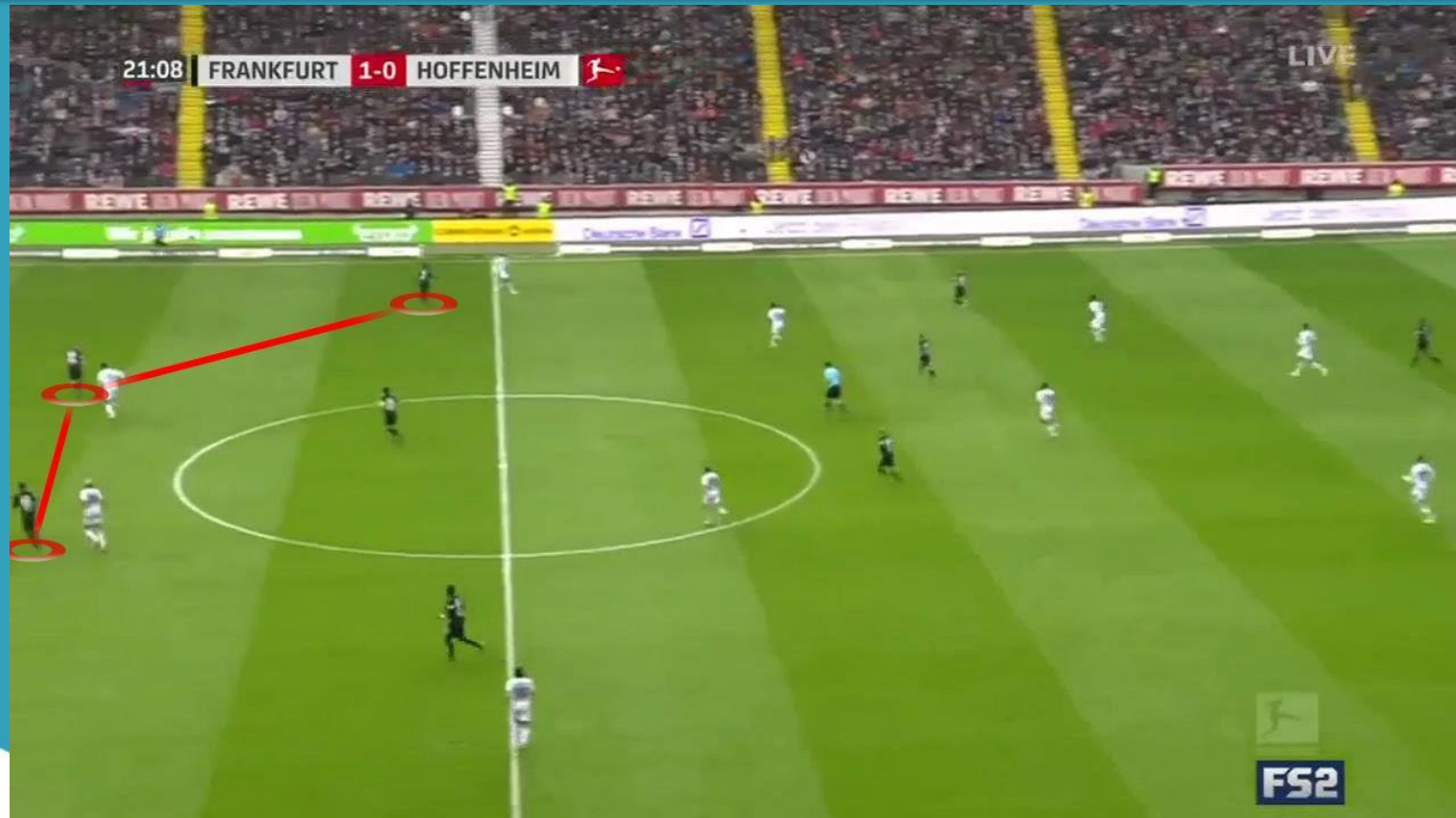
MOVIMIENTOS DE PRESIÓN EN CARRIL INT.

El Eintracht siempre presiona alto. Los delanteros se mantienen estrechos con poseedor para evitar el pase a su espalda, dejando libres a los otros 2 centrales rivales, que en caso de recibir el balón, serán presionados por el carrilero del lado hábil. Uno de los 2 interiores (el más cercano), se mantendrá a la par de Pivote rival. Por otro lado, el carrilero libre, replegará a la altura de carrilero rival.



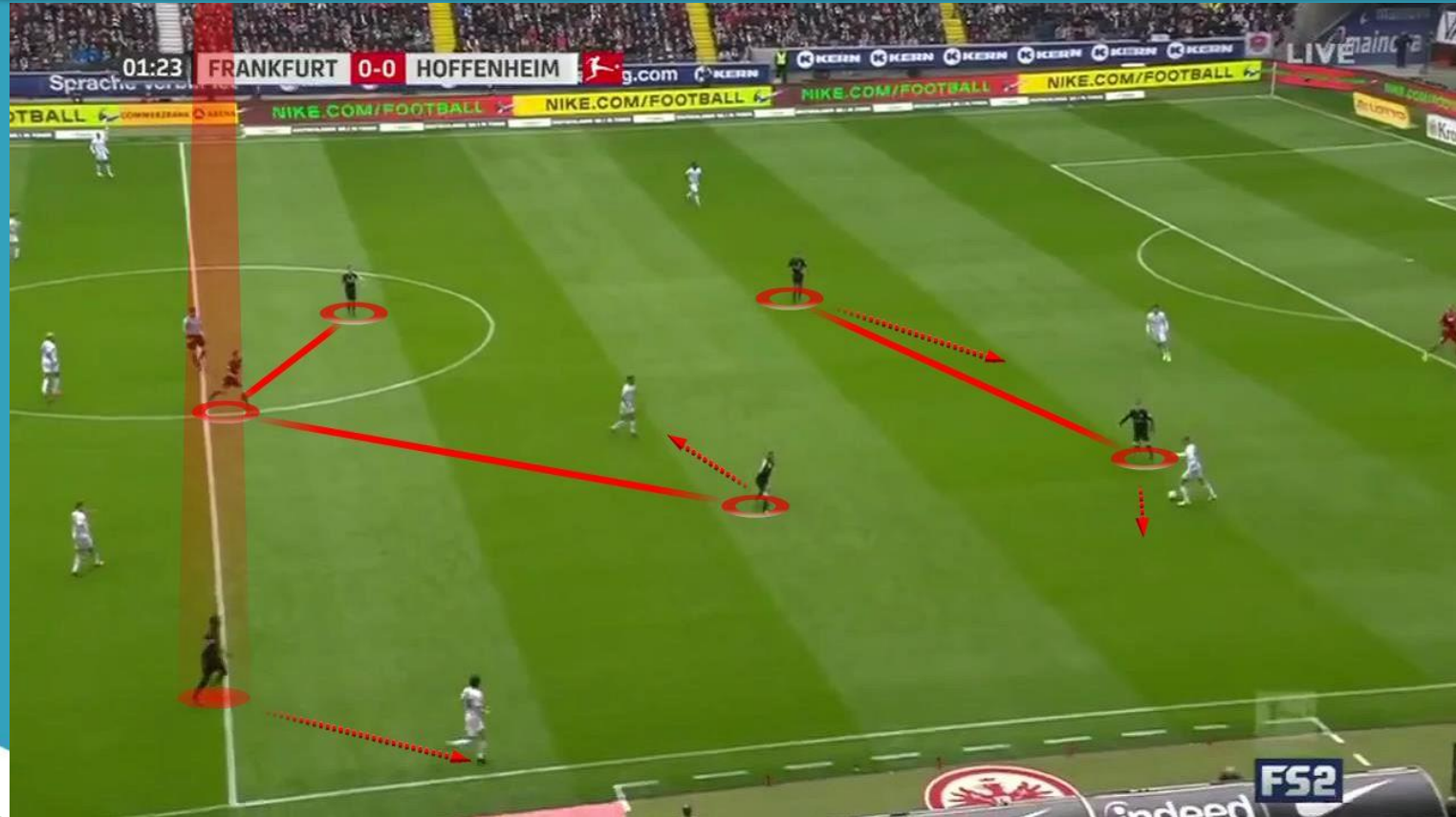
MOVIMIENTOS DE PRESIÓN EN CARRIL INT.

El central del lado hábil, es decir, el que está por detrás del carrilero que salta a central rival libre, se ocupará de mantener la vigilancia del carrilero rival. Por otro lado, los otros dos centrales, cogerán la marca de los 2 puntas.



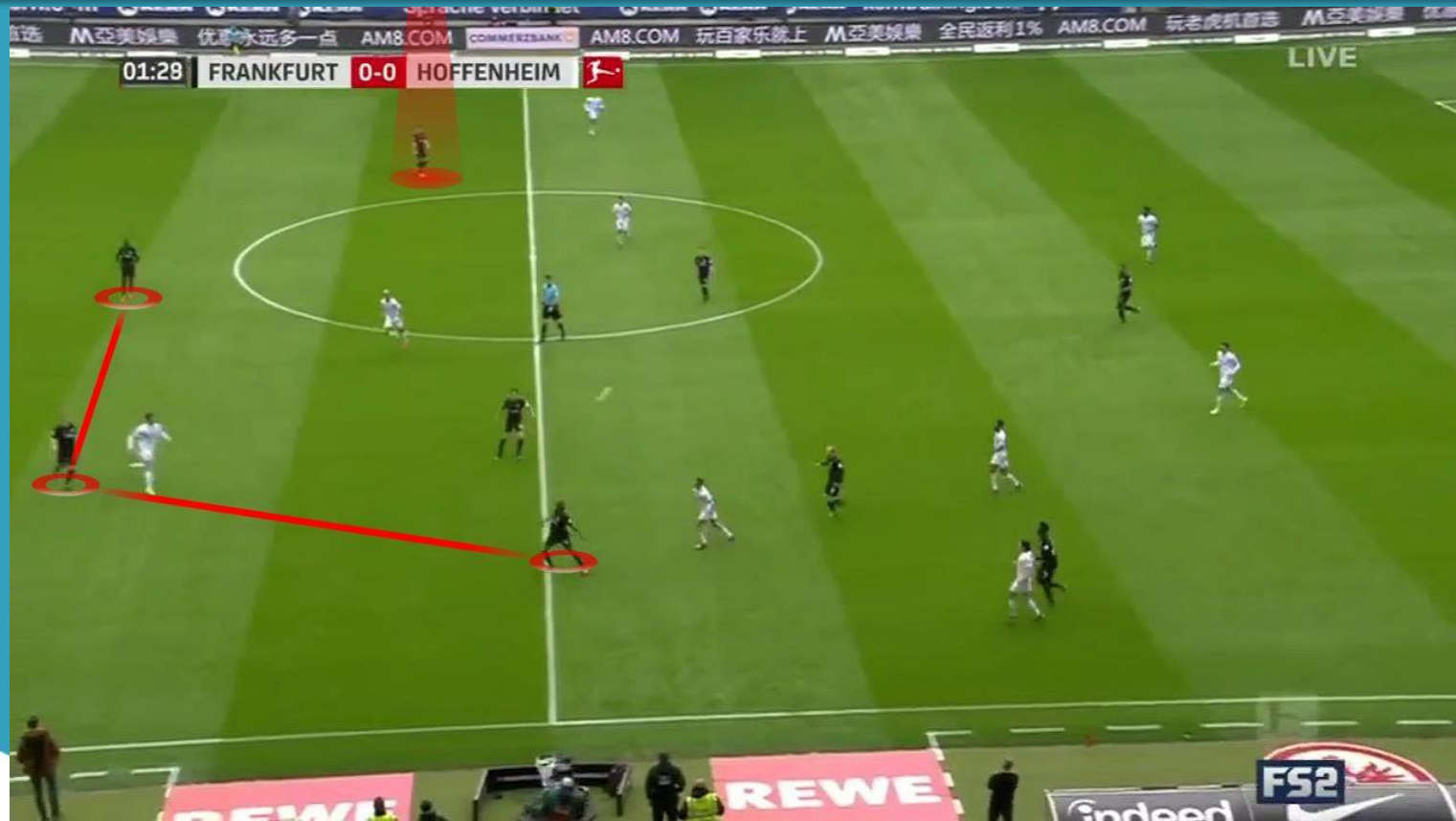
MOVIMIENTOS DE PRESIÓN EN CARRIL LAT.

Cuando la presión es en el carril lateral, el delantero más cercano a balón, acudirá a tapar la progresión del central rival poseedor, siendo el otro delantero el que tape un posible pase entre centrales. El interior más cercano a balón, se mantendrá junto a pivote rival que venga a recibir. El carrilero de ese costado se emparejará con el carrilero rival.



MOVIMIENTOS DE PRESIÓN EN CARRIL LAT.

Si nos fijamos, el carrilero que no participa en el juego, se colocará cercano a los 3 centrales, manteniendo así una línea defensiva de 4 jugadores.



DEFENSA ORGANIZADA

DEFENSA EN BLOQUE BAJO



AFOPRO.COM

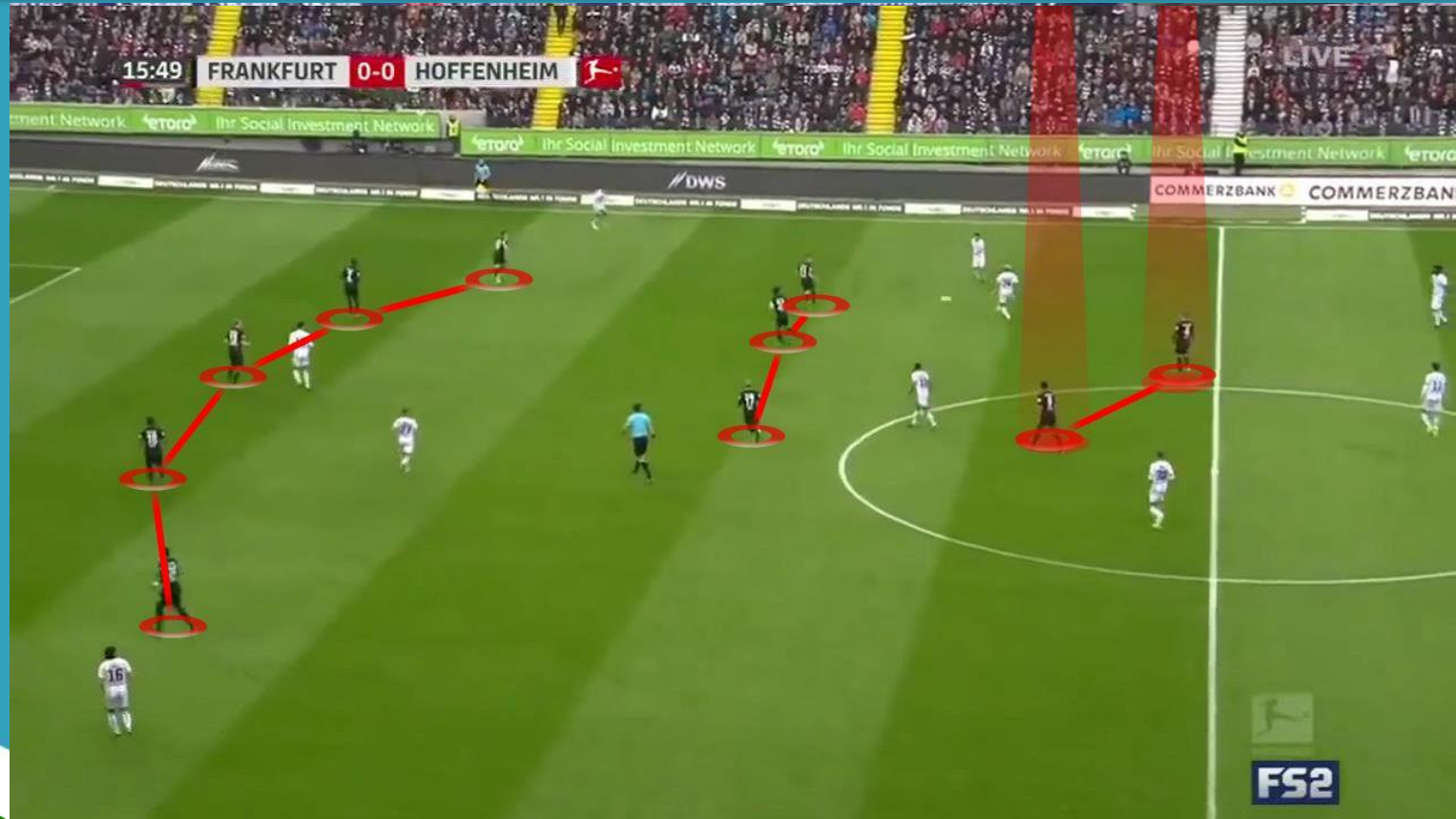


[ACADEMIA AFOPRO](#)

[AFOPROFUTBOL](#)

SISTEMA DEFENSIVO EN BLOQUE BAJO

En situaciones de inferioridad numérica en salida o en transiciones, el equipo replegará en bloque bajo, manteniéndose en un sistema 1-5-3-2 en carril interior. Sus dos delanteros se mantendrán descolgados como referencias ofensivas para salir al contraataque.



TRANS. OFENSIVAS

TRANSICIONES OFENSIVAS ZONA INICIO/PROG



AFOPRO.COM

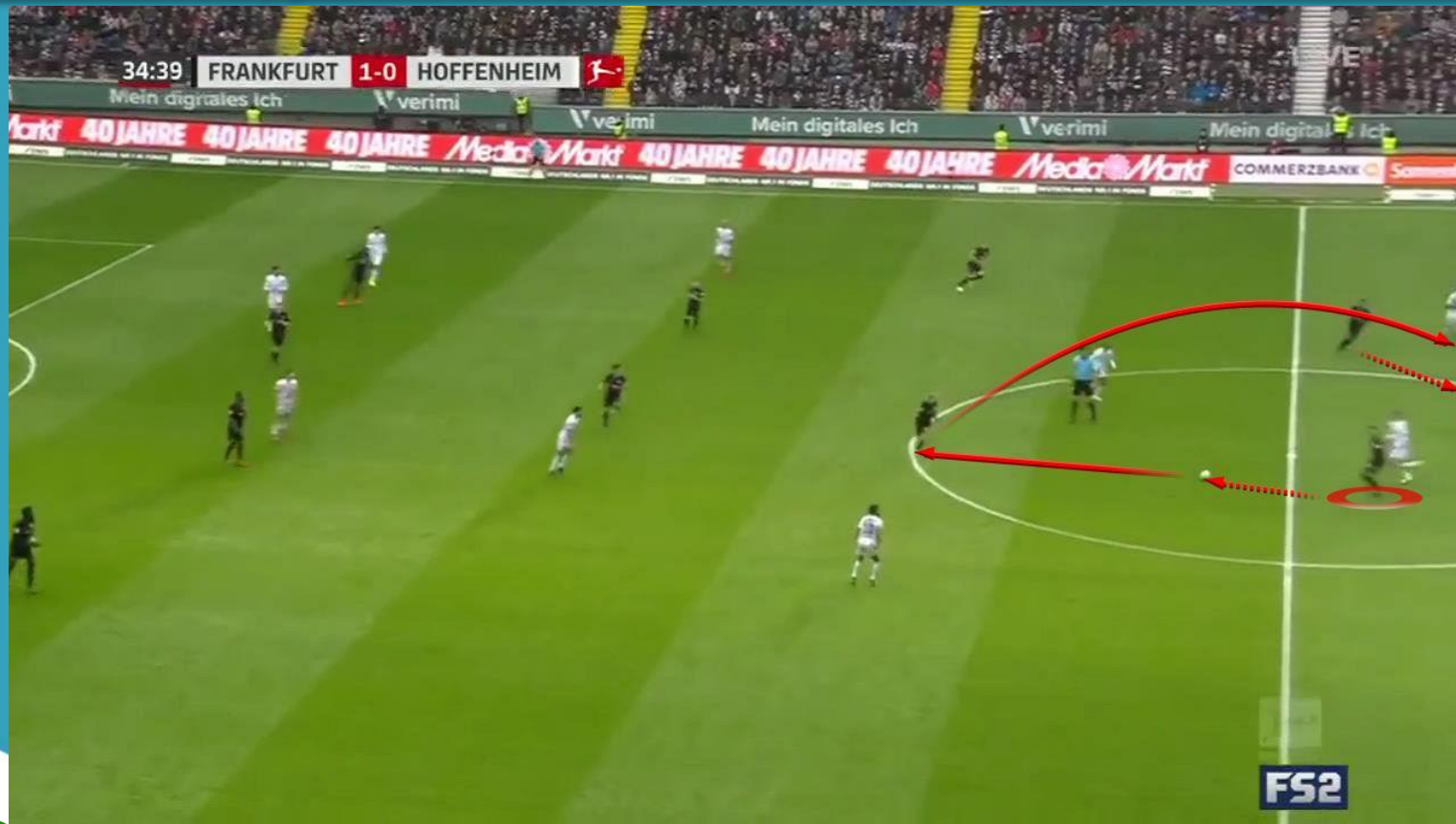


[ACADEMIA AFOPRO](#)

[AFOPROFUTBOL](#)

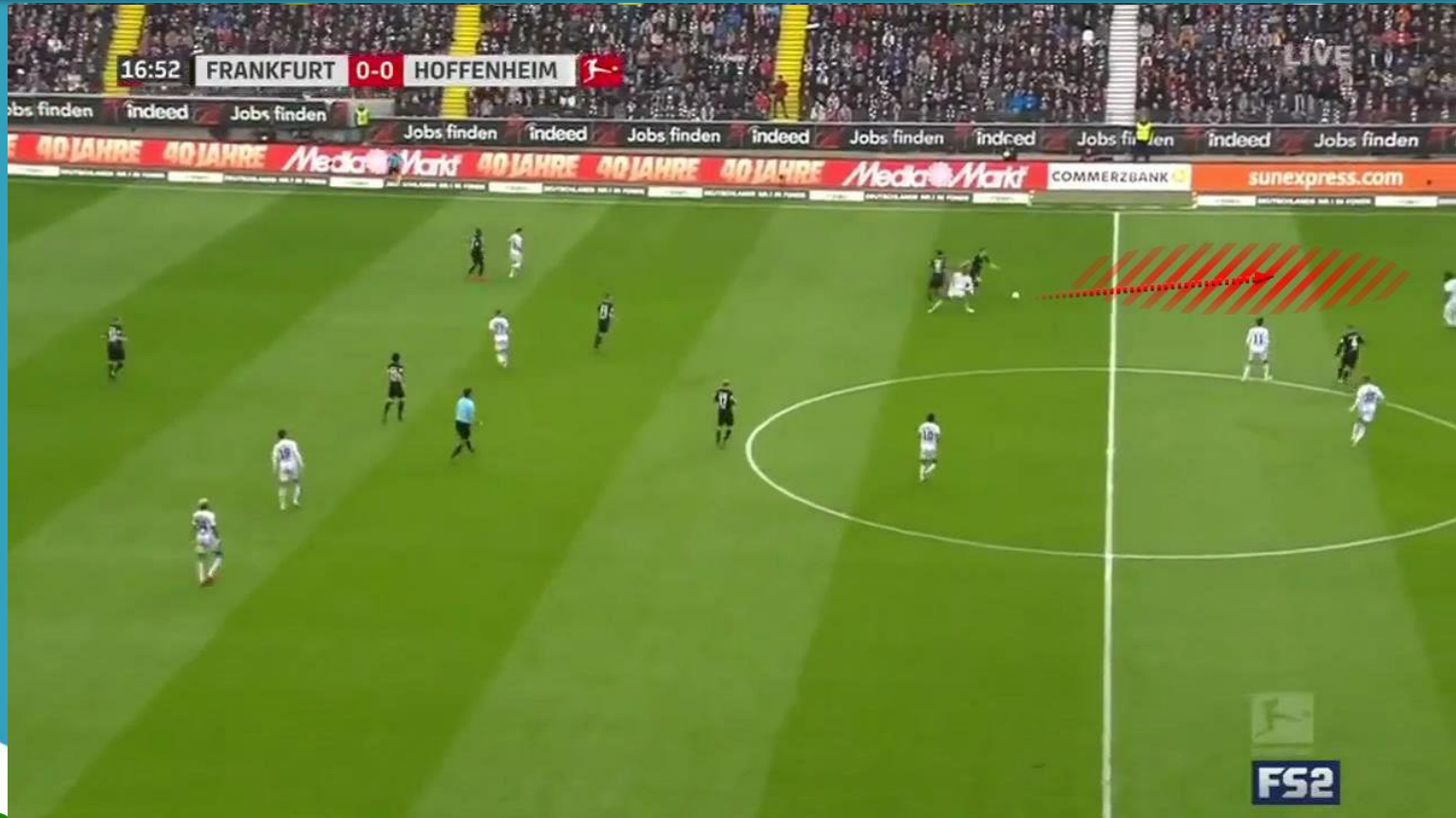
JUEGO DE CARA + VERTICALIDAD

Con el nuevo poseedor presionado con una fuerte presión tras pérdida por parte del rival, el objetivo del Eintracht será el de buscar asegurar la posesión mediante el juego de cara o desahogar con cercano libre, para inmediatamente buscar a las referencias ofensivas. Ya sean los delanteros en zonas más avanzadas, o a los jugadores de la línea posterior que ataquen espacios libres.



CON ESPACIOS CONDUCIR PARA FIJAR

En situaciones opuestas a la explicada anteriormente, el nuevo poseedor, conducirá siempre a los espacios libres con el objetivo de fijar al rival y poder liberar a los jugadores más avanzados.



TRANS. OFENSIVAS

TRANSICIONES OFENSIVAS ZONA FINALIZACIÓN



AFOPRO.COM

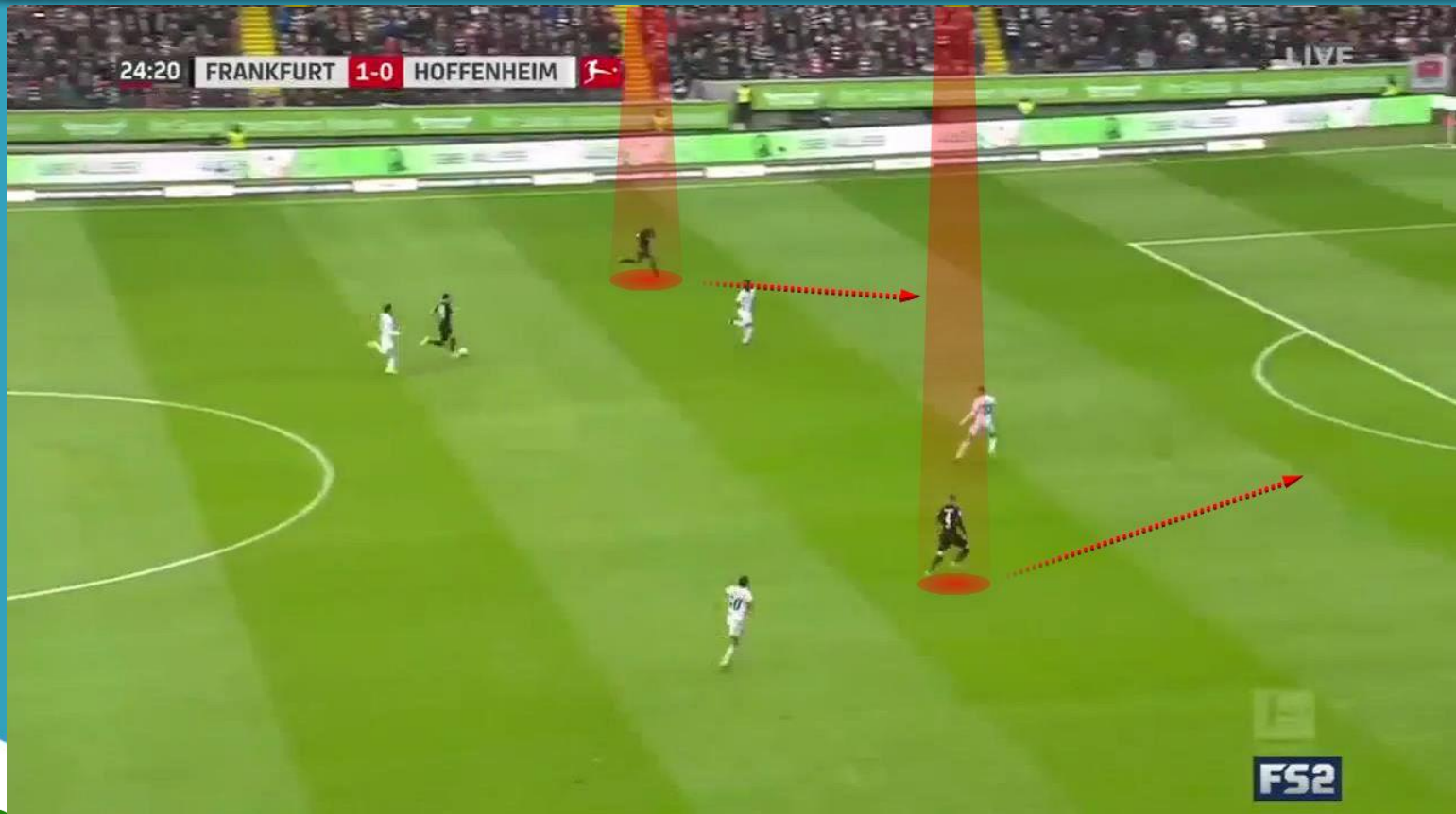


[ACADEMIA AFOPRO](#)

[AFOPROFUTBOL](#)

NO DAR AMPLITUD COMPLETA

Cuando la recuperación es en zonas de finalización rival, las referencias ofensivas ocuparán los carriles libres, pero nunca dando demasiada amplitud. Siempre buscarán atacar los llamados "half-spaces", atacando los espacios detrás de los defensores de manera diagonal y hacia adentro.



ATAQUE ORGANIZADO

INICIO DE JUEGO



AFOPRO.COM

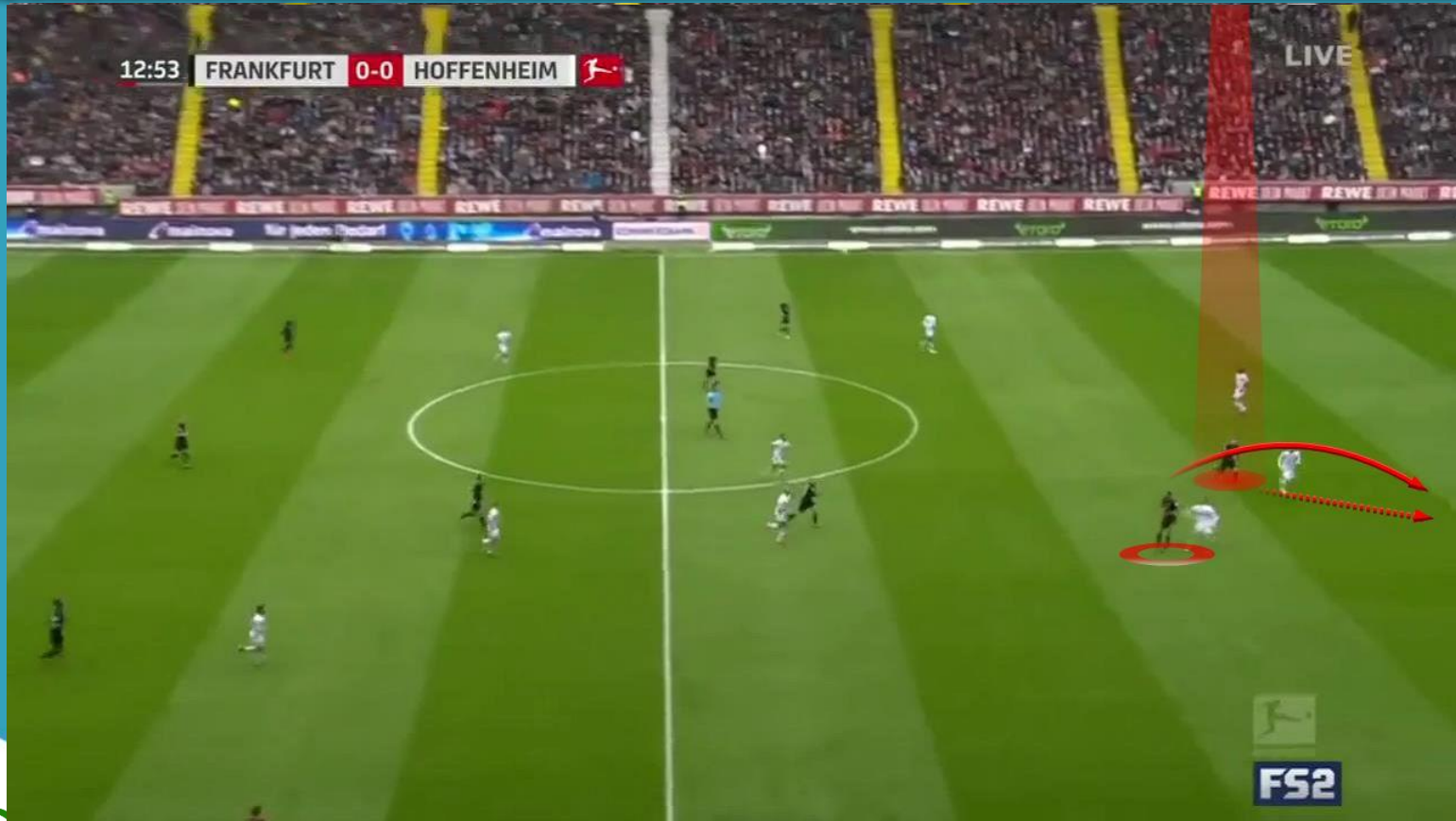


[ACADEMIA AFOPRO](#)

[AFOPROFUTBOL](#)

INICIO DE JUEGO

El Eintracht buscará salir en corto siempre que no haya presión, pero en cuanto el rival sube sus líneas, no tienen problema en jugar en largo con el portero, ya sea con un pase diagonal a los carrileros o libres, o como es en este caso, buscando la prolongación y movimientos de creación y ocupación de espacios de los delanteros.



ATAQUE ORGANIZADO

FASE DE CONSTRUCCIÓN



AFOPRO.COM

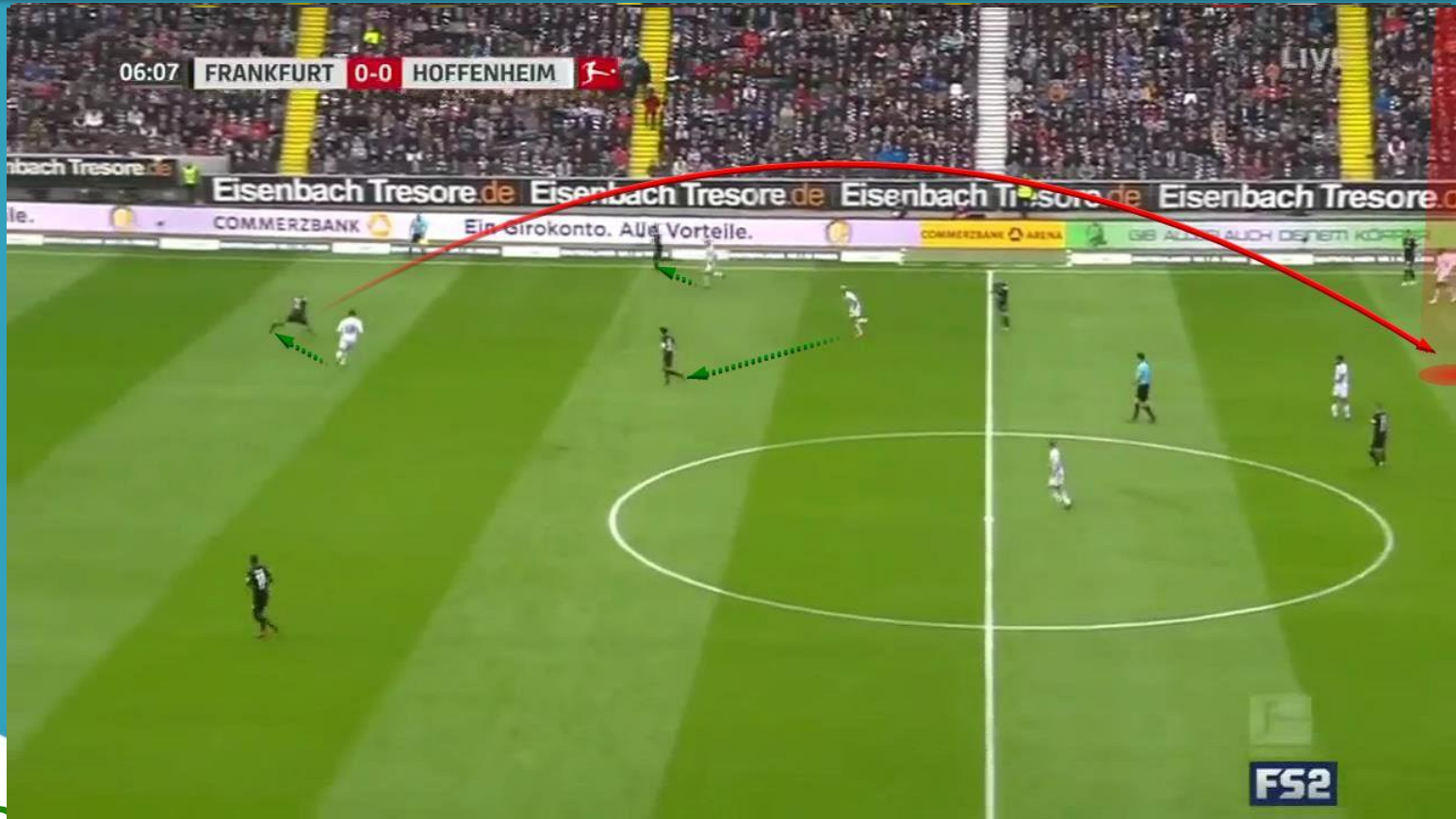


[ACADEMIA AFOPRO](#)

[AFOPROFUTBOL](#)

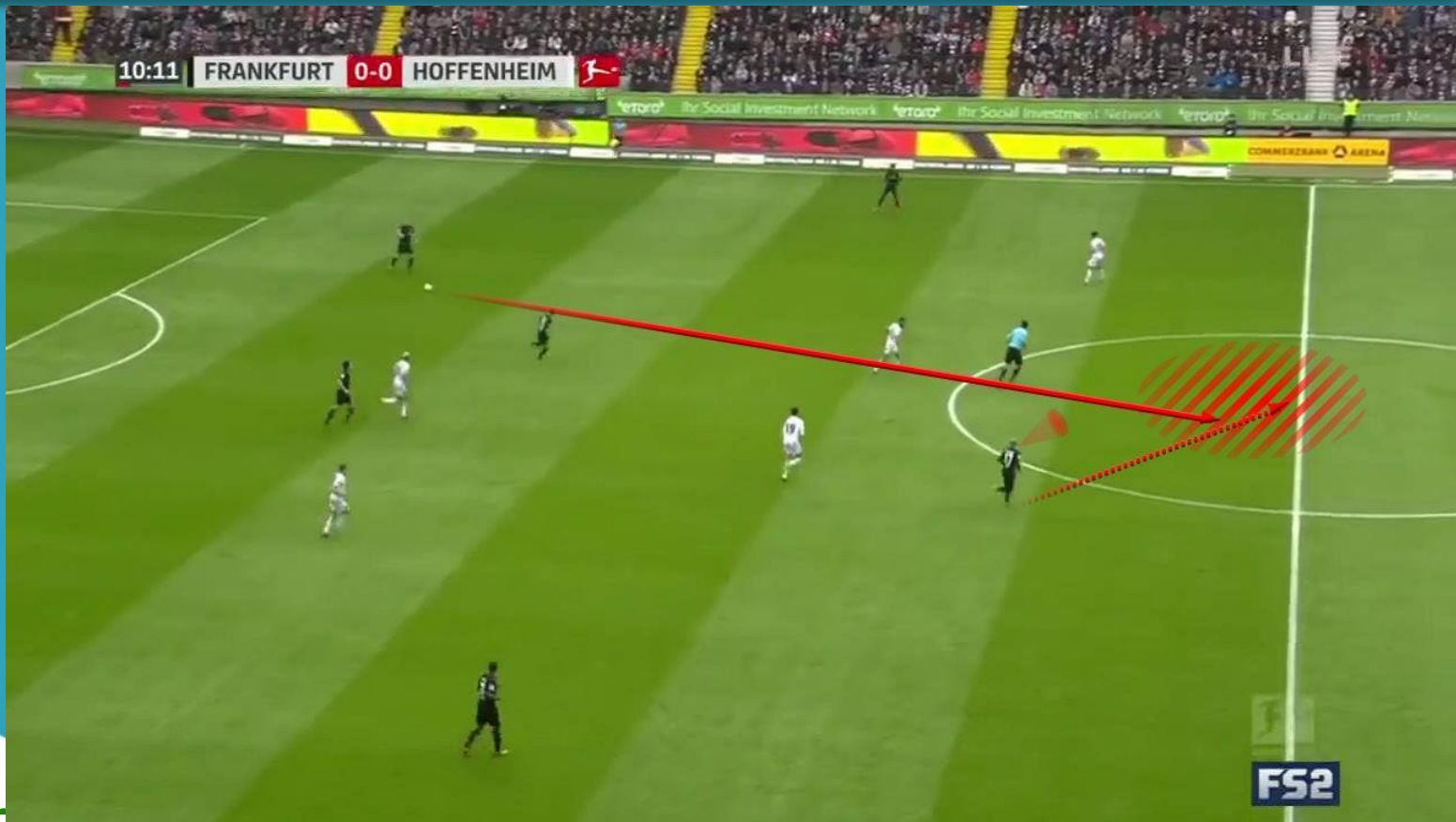
BÚSQUEDA EN LARGO DE PUNTAS

Si el equipo rival les ha dejado iniciar con libertad, pero les espera en tres cuartos con una fuerte presión en la que no dejan espacios a sus espaldas, el Eintracht no tendrá dudas en, como en el saque de inicio del portero, buscar a su delantero para que prolongue con su otro compañero.



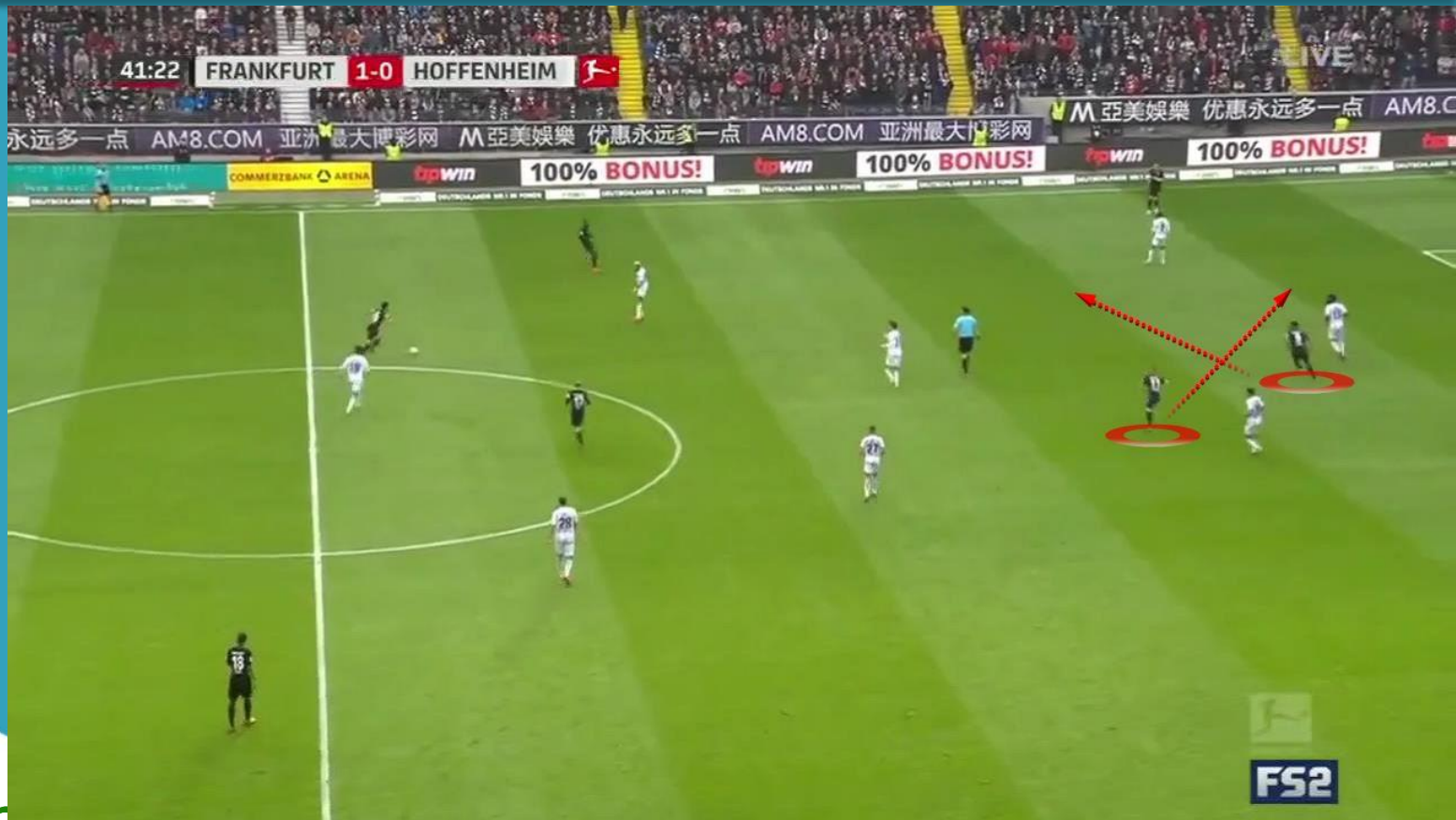
ENCONTRAR 2º LÍNEA EN VERTICALIDAD

Como hemos dicho anteriormente, sin espacios a las espaldas de los rivales, jugarán en largo, pero aquí vemos como la intención principal siempre es la de encontrar de manera vertical a los interiores o puntas que ataquen los espacios entre líneas.



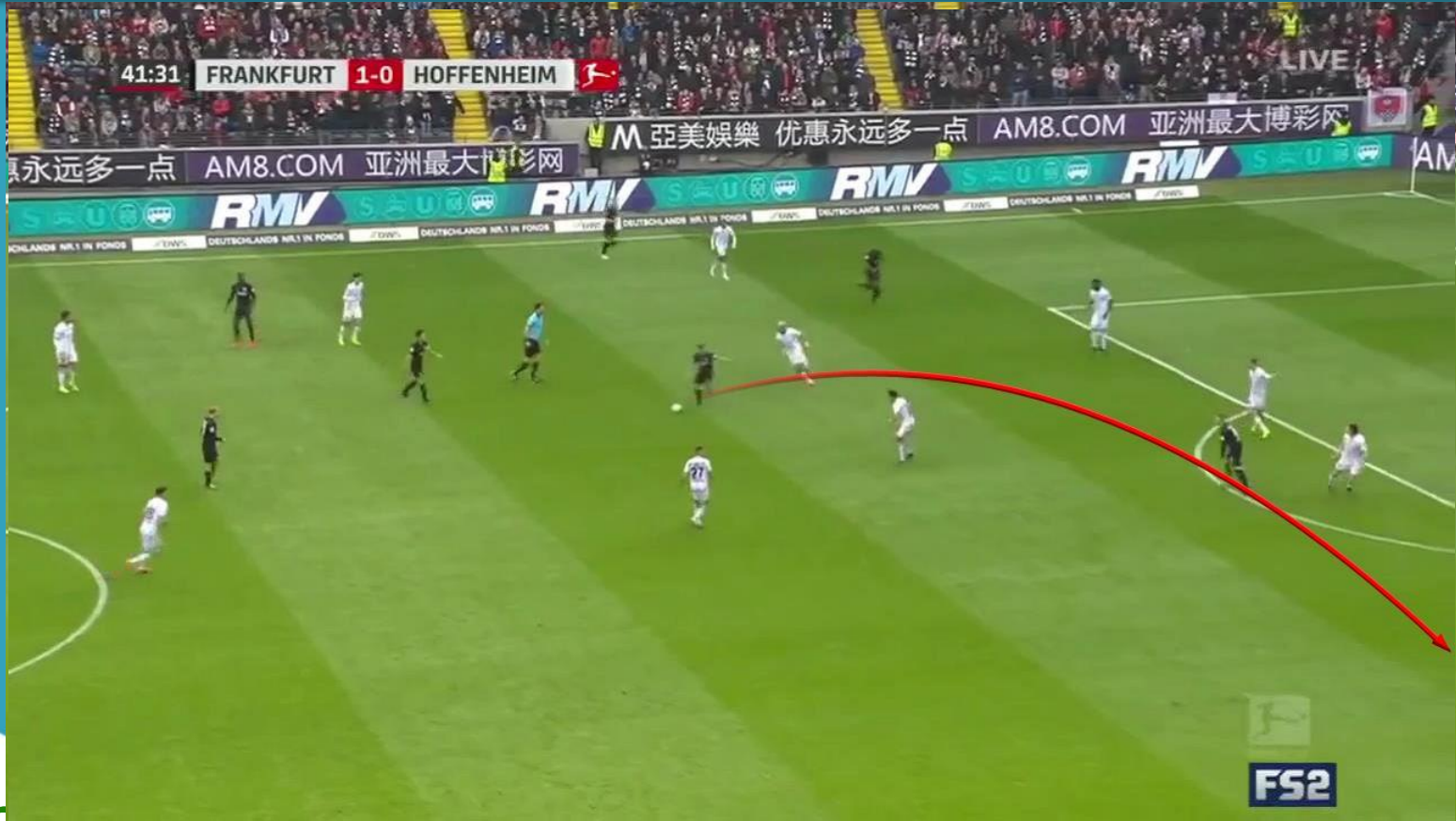
INTERCAMBIO PUNTAS/SEGUNDA LÍNEA

Es habitual durante la fase de creación de juego, ver intercambios en los que los puntas caen a la zona de juego hábil, para permitir tener superioridad por dentro, y a su vez, crear un espacio con central (si éste anticipa) que será atacado por alguno de los interiores.



LIBERAR POR BANDA

En caso de imposibilidad de avance tras caída de punta u ocupación de espacios en profundidad de los interiores, el objetivo será siempre desahogar el juego por cualquiera de las dos bandas, para que los carrileros ataquen el espacio.



ATAQUE ORGANIZADO

FINALIZACIÓN



AFOPRO.COM

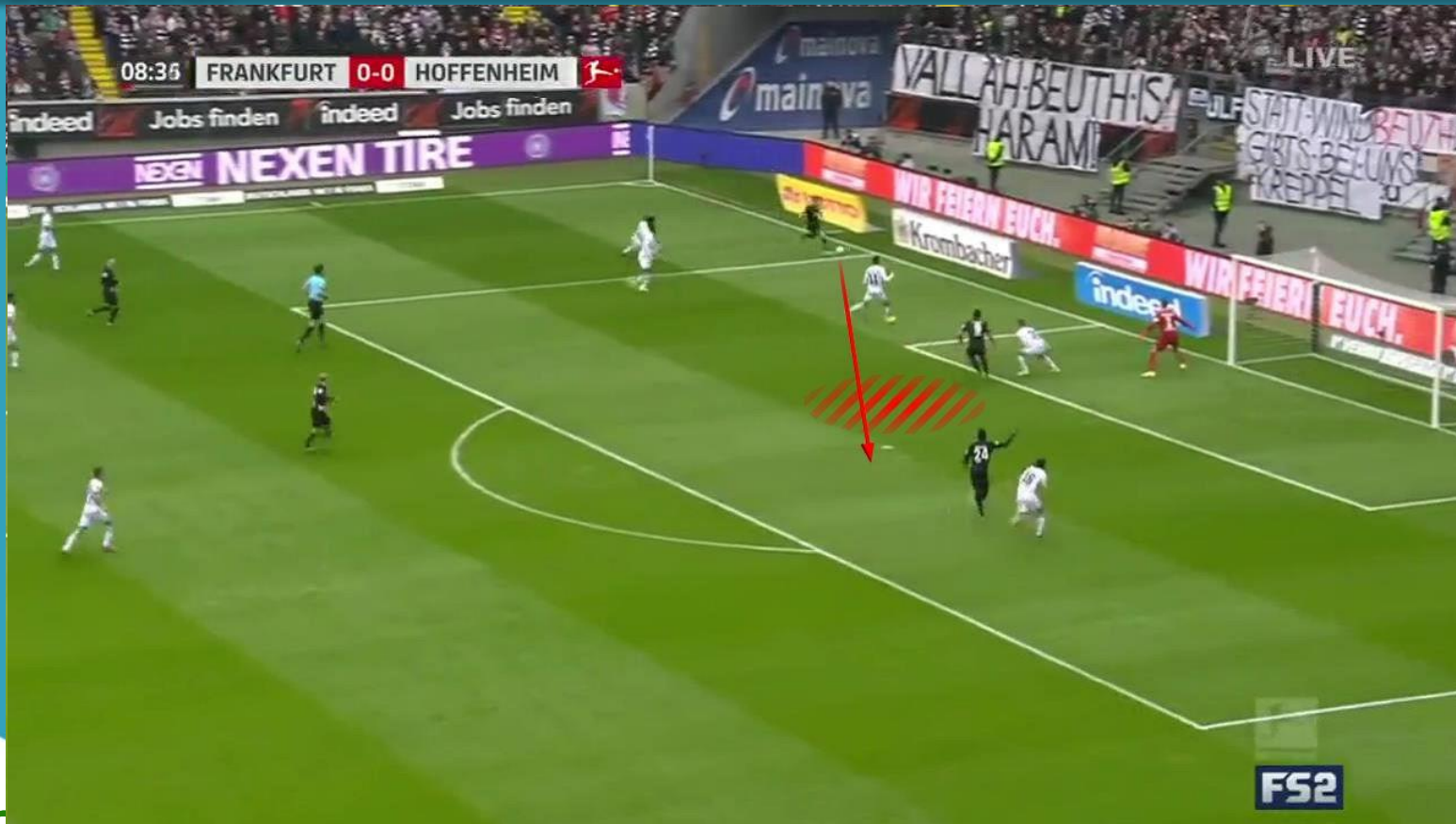


[ACADEMIA AFOPRO](#)

[AFOPROFUTBOL](#)

CENTROS HORIZONTALES O HACIA ATRÁS

Una vez conseguido este desahogo con carrileros, lo más probable es que el siguiente paso sea el de buscar el centro. Habitualmente será de manera horizontal al punto de penalti si el centrador no está profundo, o raso y hacia atrás en caso de que el carrilero esté cerca de la línea de fondo.



TRANS. DEFENSIVAS

MOVIMIENTOS TRAS PÉRDIDA



AFOPRO.COM

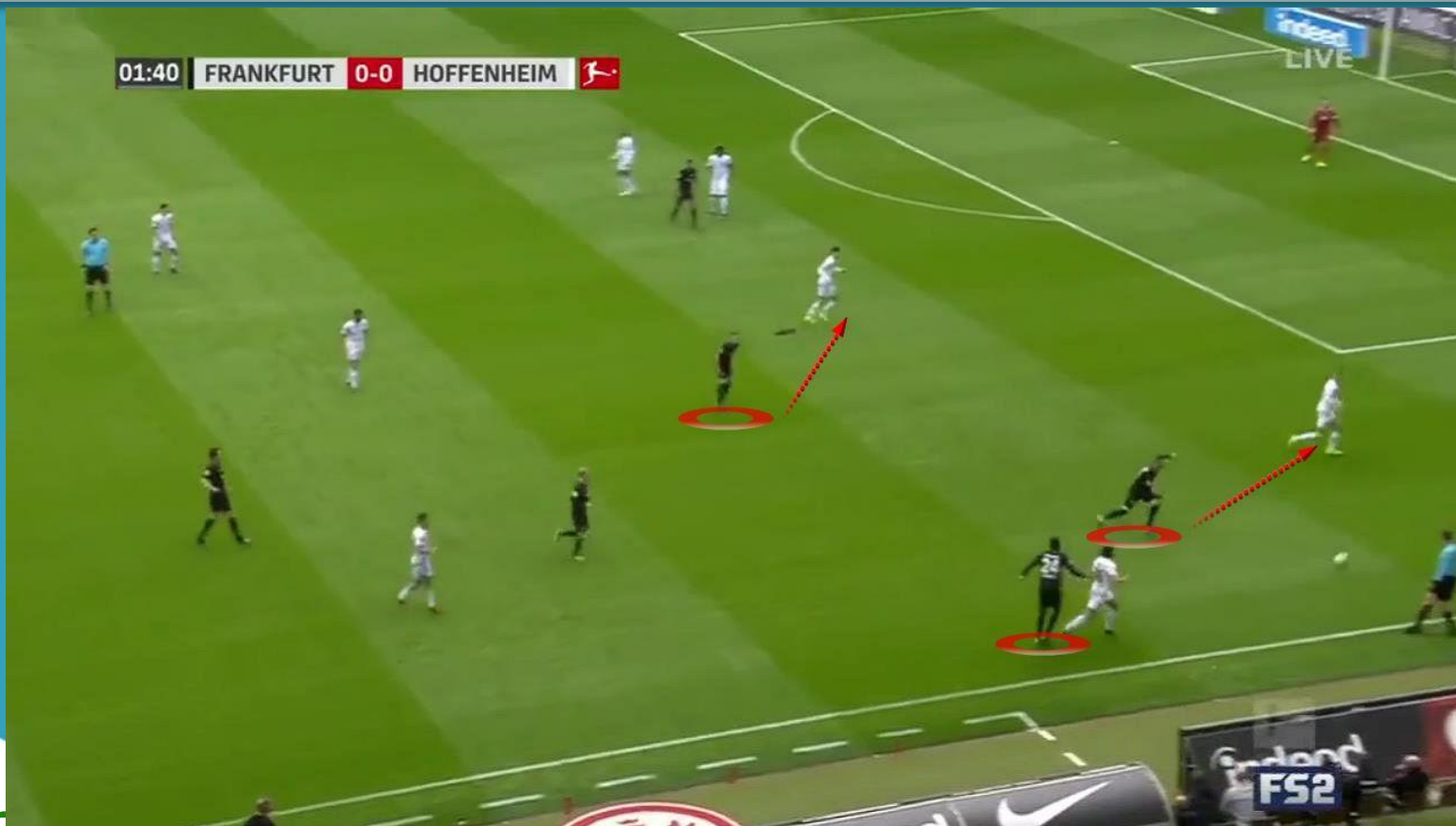


[ACADEMIA AFOPRO](#)

[AFOPROFUTBOL](#)

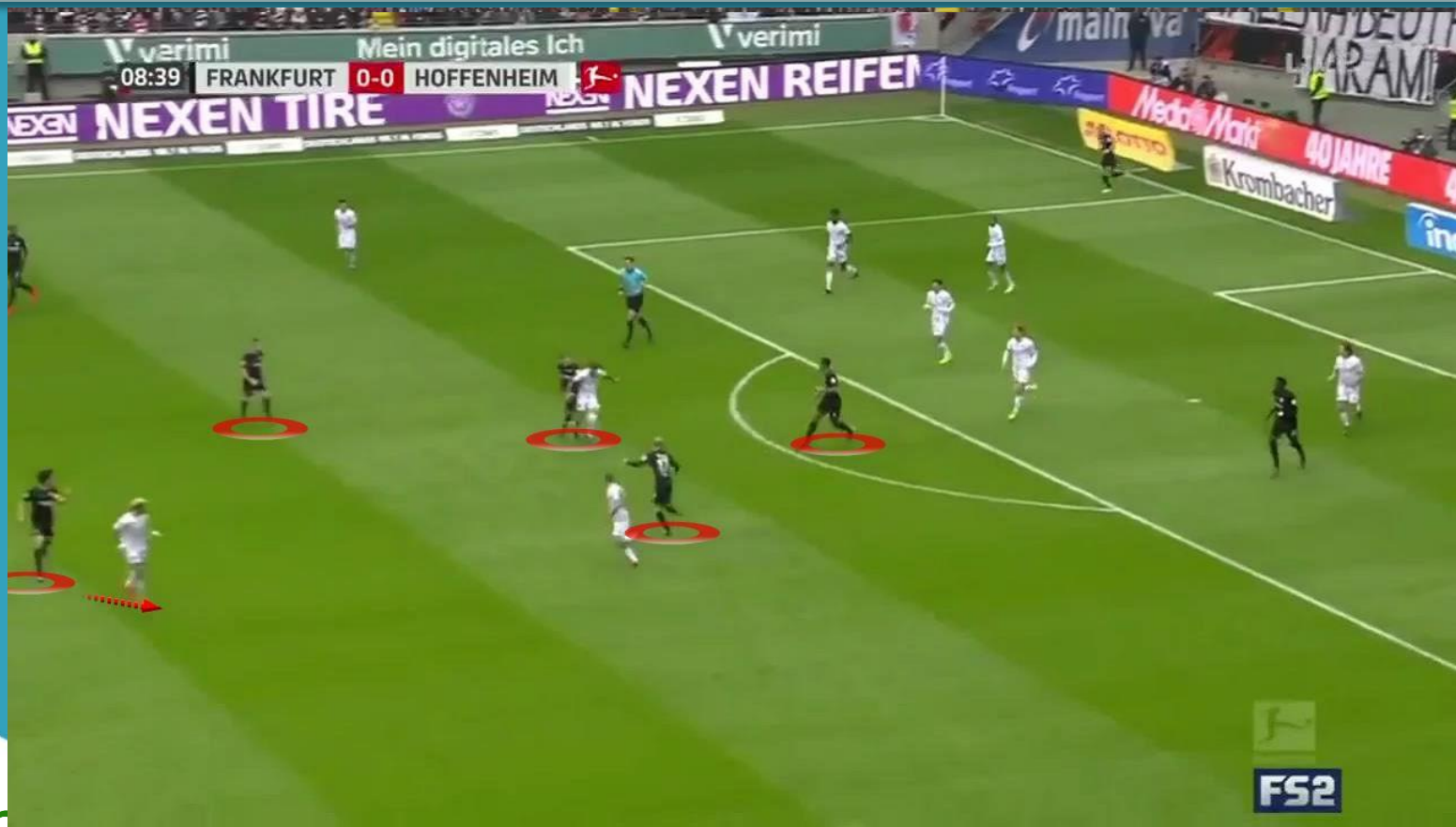
PRESIÓN TRAS PÉRDIDA

El Eintracht es un equipo muy agresivo en situaciones de pérdida. En banda siempre aumenta la presión, realizando un 1x1 de los jugadores más cercanos partícipes de la acción. El equipo suele volcarse hacia el carril de la pérdida con hasta 7 jugadores.



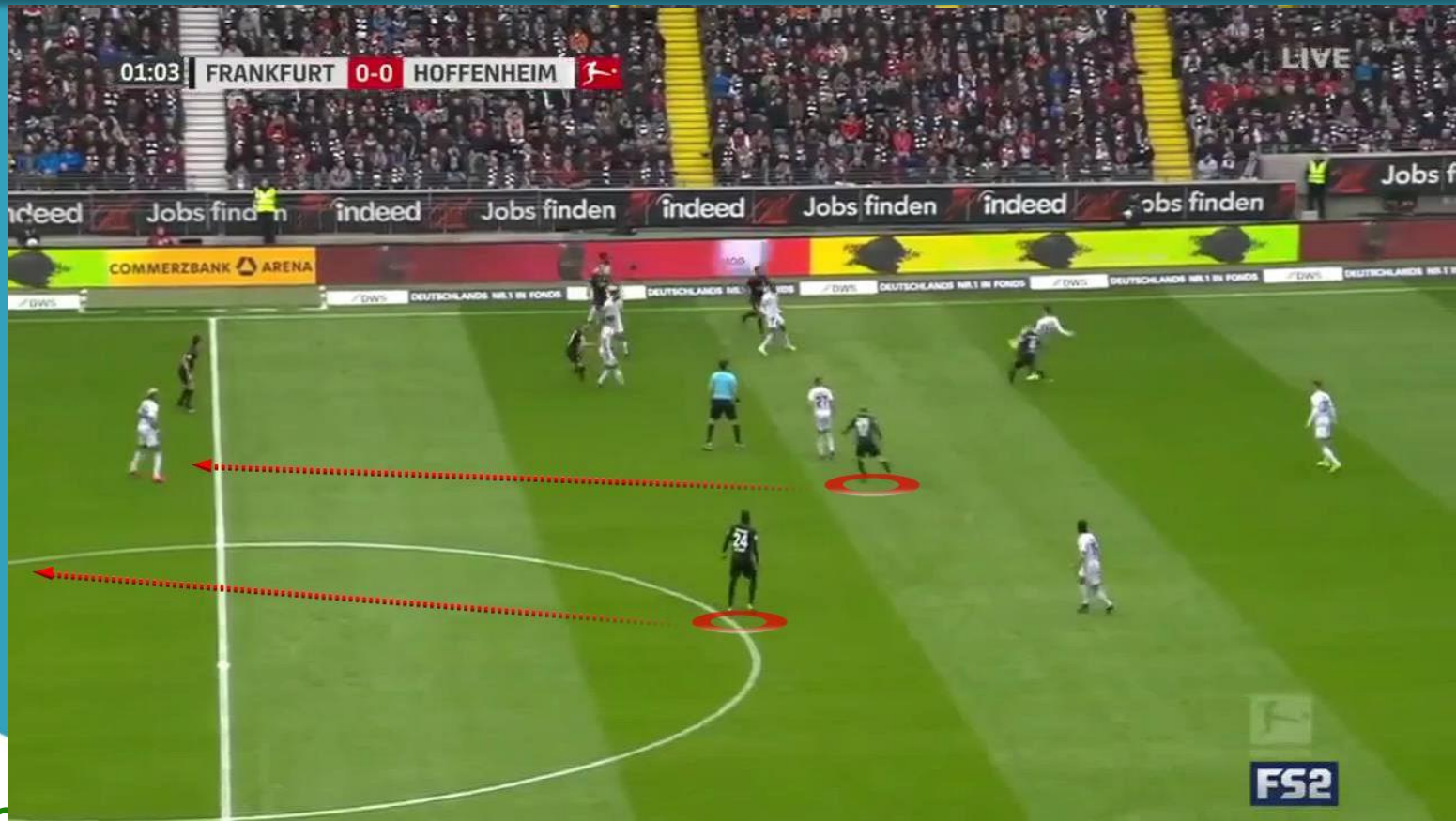
PRESIÓN TRAS PÉRDIDA

También en las pérdidas en el carril central son agresivos, pero el principal objetivo aquí es el de cerrar las posibilidades del poseedor rival, atacando de manera inmediata a poseedor con 1 o 2 jugadores, mientras el resto se mantiene cerrando líneas de pase con los cercanos.



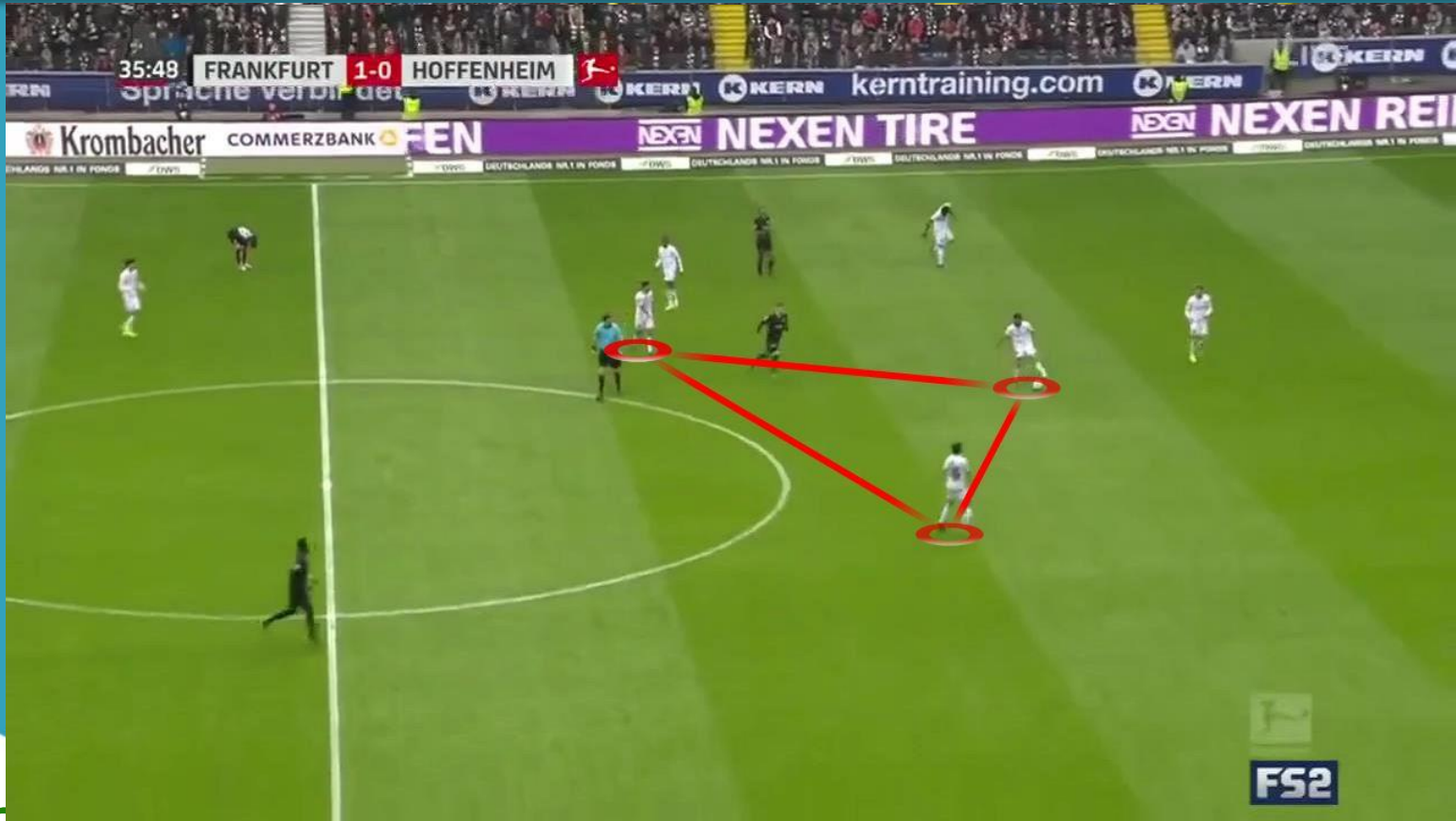
REPLIEGUE DE ALEJADOS

Como la presión tras pérdida es tan intensa y participan un alto número de jugadores, es habitual que los más alejados replieguen inmediatamente para evitar que el rival pueda realizar una igualdad o superioridad numérica con sus centrales.



DEJAR DE PRESIONAR EN INFERIORIDAD

Sólo hay una situación en la que el Eintracht no presiona tras pérdida, y es cuando ve que la superioridad numérica por parte del rival en la zona de pérdida es grande. En esta situación, el delantero se ve en un 3x1, por lo que él y el resto de sus compañeros decide replegar.





AFOPRO.COM

Cursos para entrenadores, sesiones de entrenamiento,
análisis tácticos, ebooks gratuitos...



AFOPRO.COM



[ACADEMIA AFOPRO](#)

[AFOPROFUTBOL](#)