



# EL 1-3-5-2 DEL INTER DE MILÁN DE CONTE

# ATAQUE ORGANIZADO

SALIDA DE BALÓN



[AFOPRO.COM](http://AFOPRO.COM)

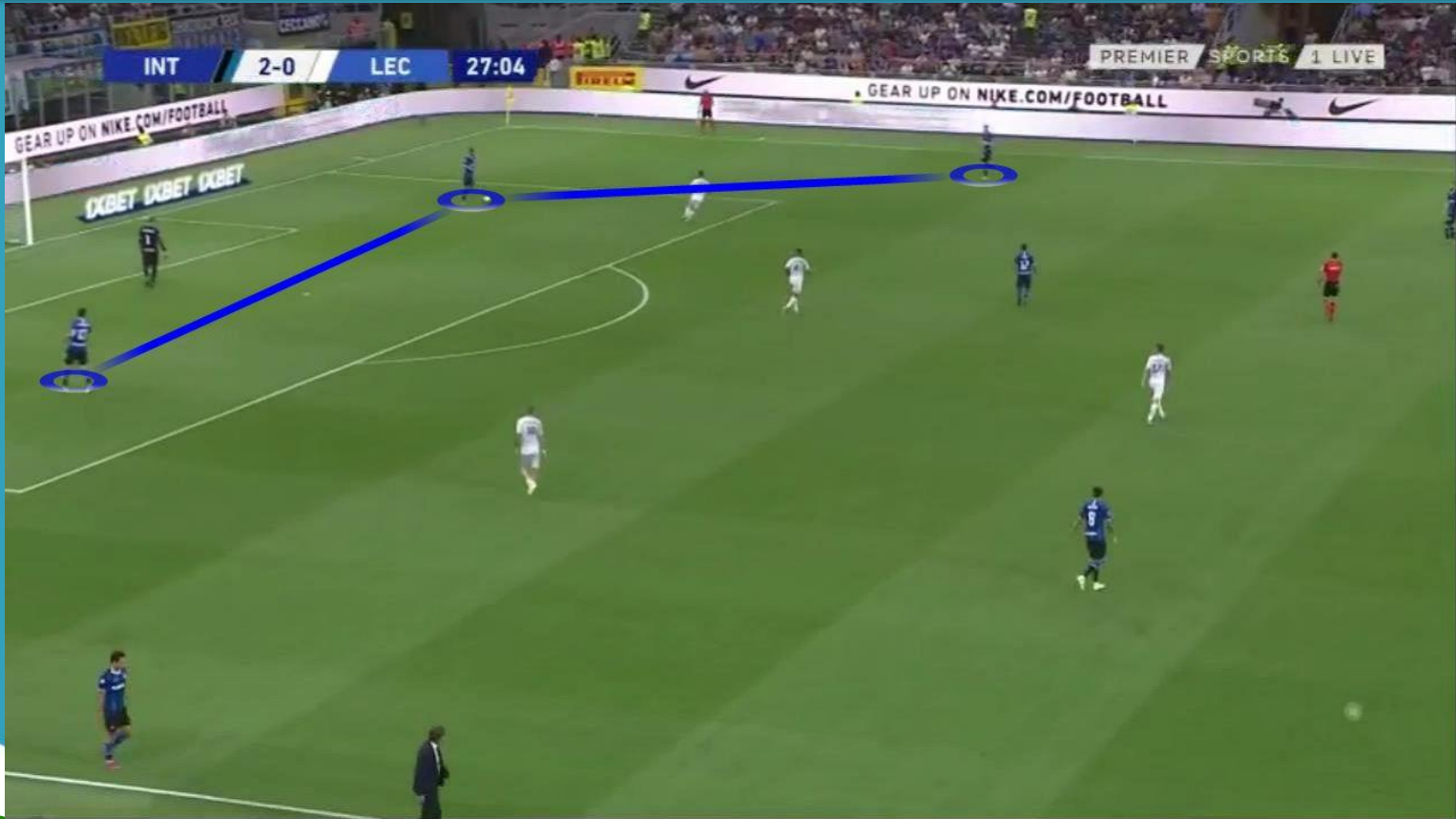


[ACADEMIA AFOPRO](#)

[AFOPROFUTBOL](#)

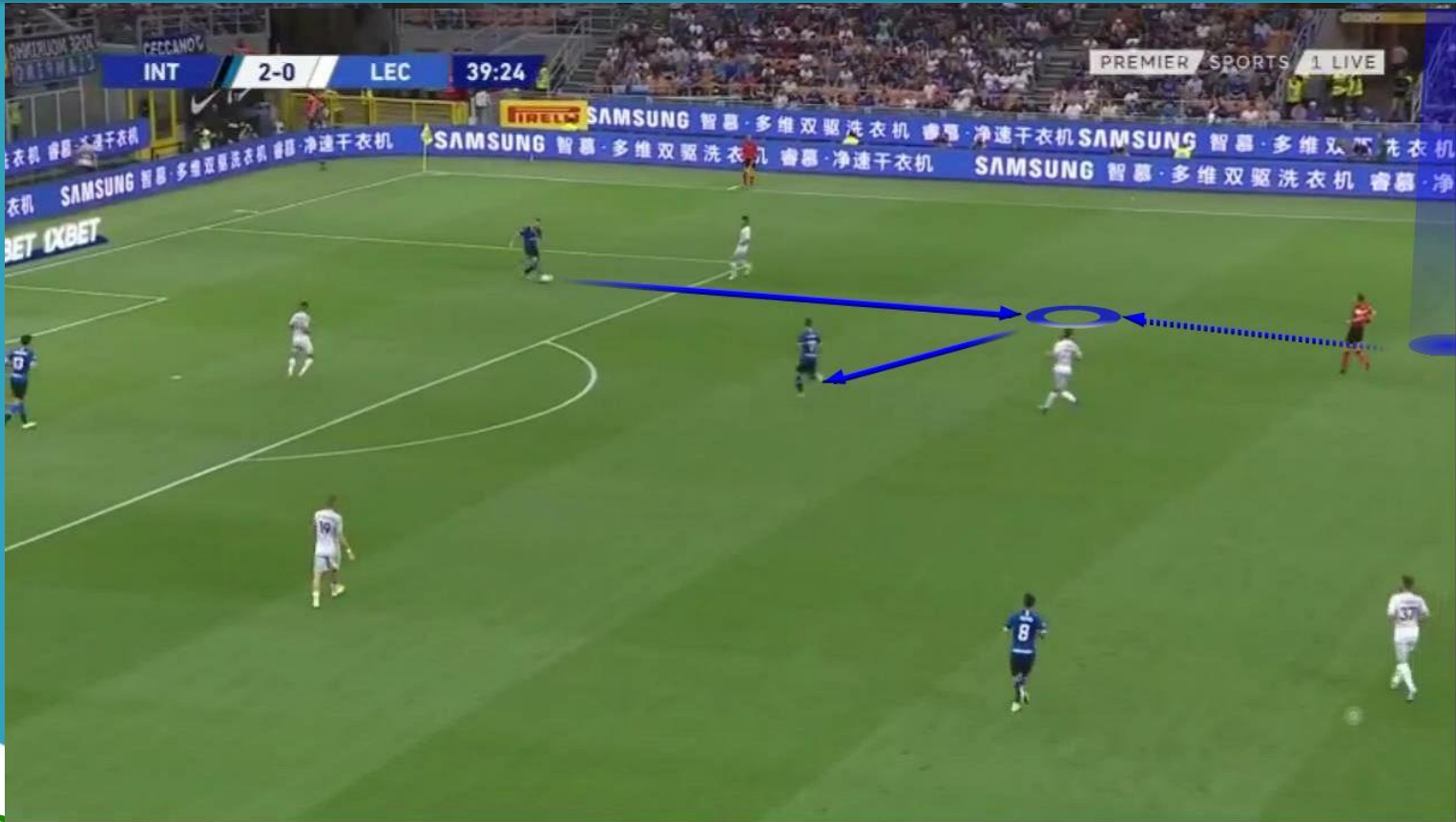
# POSICIONAMIENTO SALIDA EN CORTO

La idea de Antonio Conte es realizar una salida de balón combinativa. Para ello, plantea el siguiente posicionamiento: 2 centrales en área de penalti, y el tercer central colocado en banda, junto a carrilero e interior de ese lado, para intentar salir por banda mediante las superioridades numéricas:



# POSICIONAMIENTO SALIDA EN CORTO

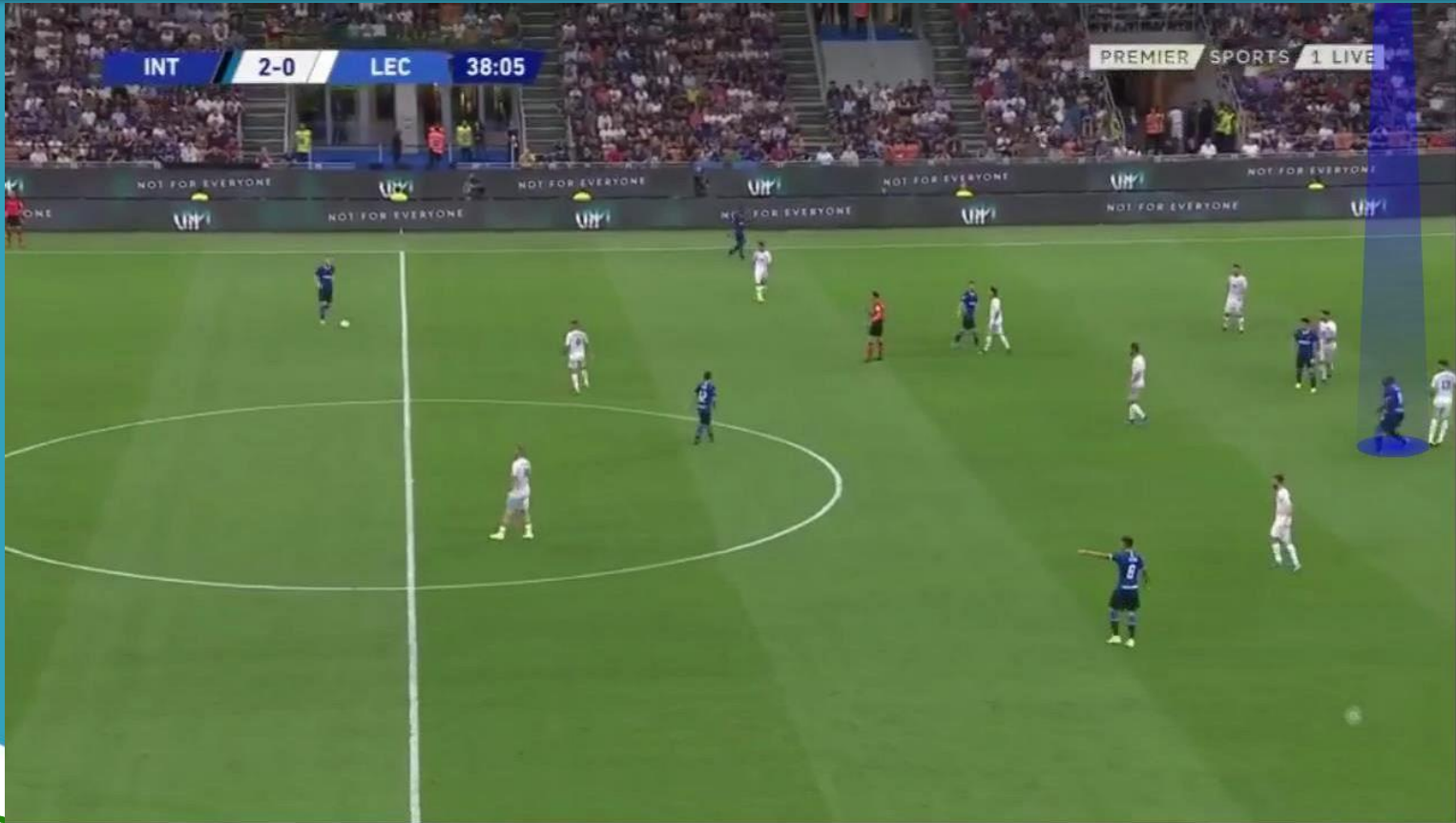
Pese a ello, el objetivo es ser lo más profundo posible. En caso de no haber posibilidad de juego por banda, el equipo acumulará por dentro, y utilizará la verticalidad mediante el tercer hombre para llegar lo más rápido posible a los dos delanteros:





# PROFUNDIDAD ANTE LD ADELANTADA

Se puede dar la situación de que el rival haga una buena presión, que no permita jugar por banda o por dentro. Ante esta situación, el Inter optará por jugar en largo, siempre esperando el movimiento o la señal de uno de los delanteros:



# ATAQUE ORGANIZADO

## JUEGO COMBINATIVO



[AFOPRO.COM](http://AFOPRO.COM)

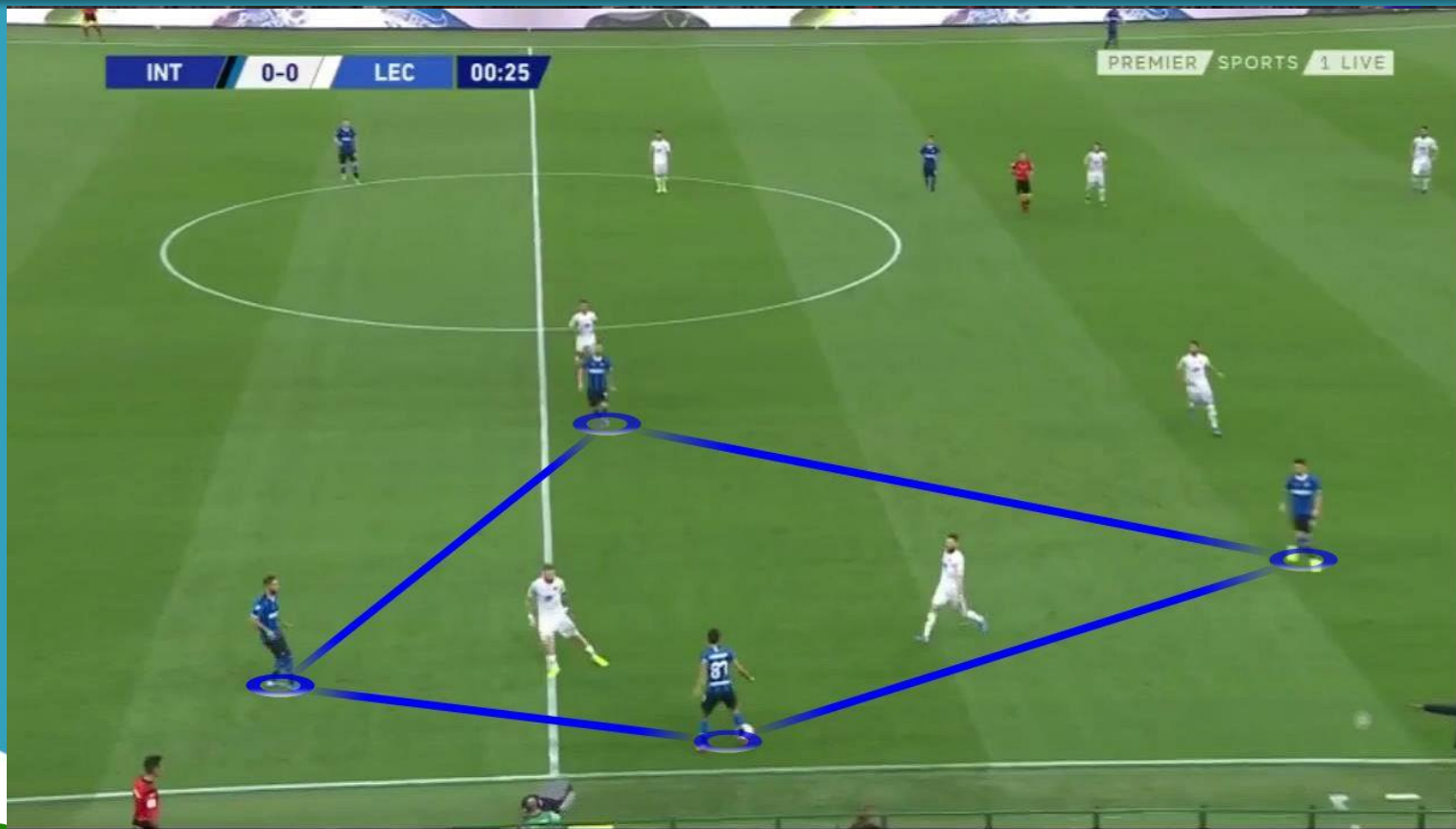


[ACADEMIA AFOPRO](#)

[AFOPROFUTBOL](#)

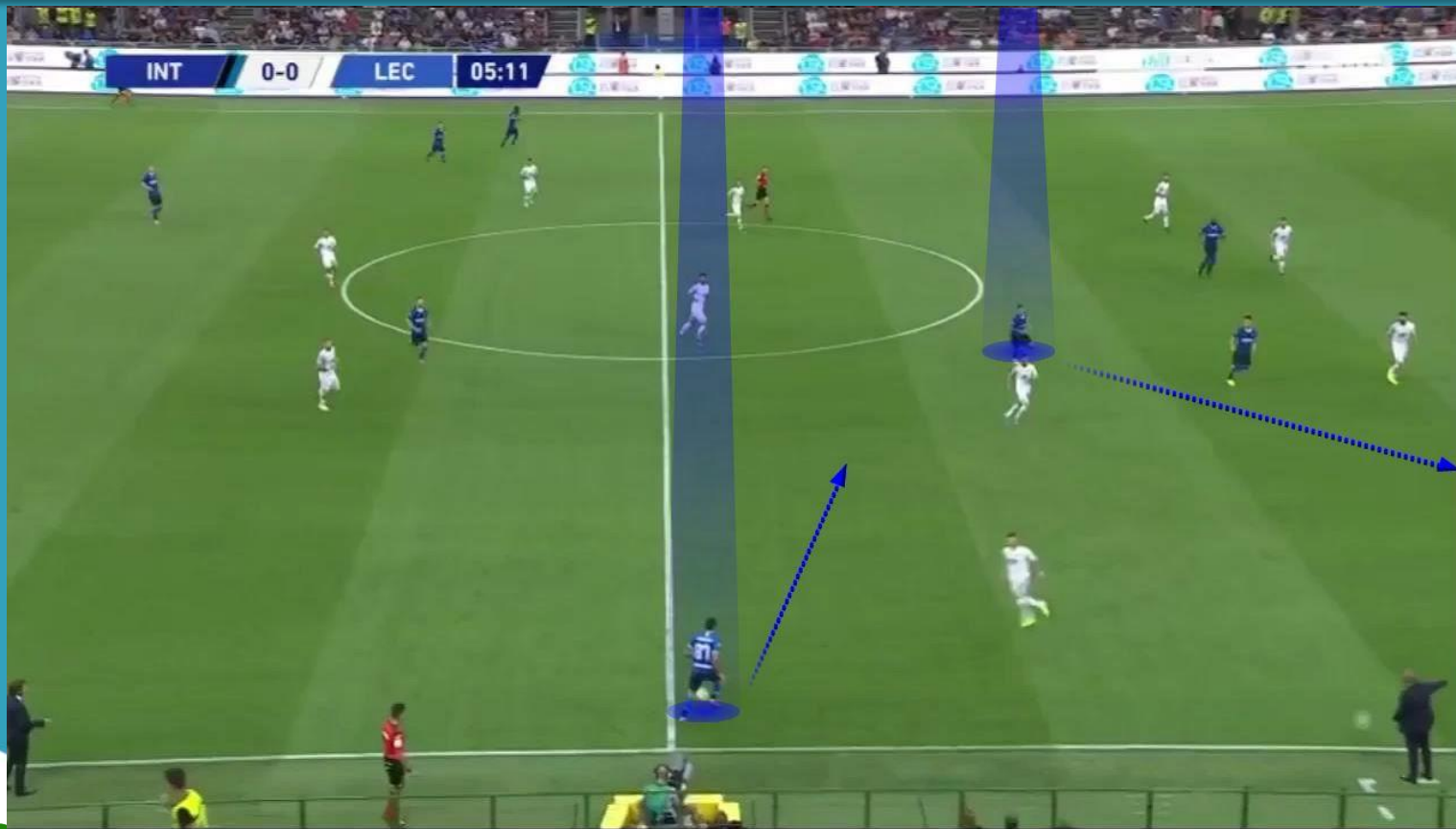
# CAÍDA DE INTERIORES A BANDA

El Inter busca llegar de manera combinativa al área rival. Lo principal, es acumularse en banda (como en el saque de portería), haciendo que interior caiga a banda, y creando situaciones de hasta 4x2 (central, pivote, interior caído a banda y carrilero):



# INTERCAMBIOS CAR-INT

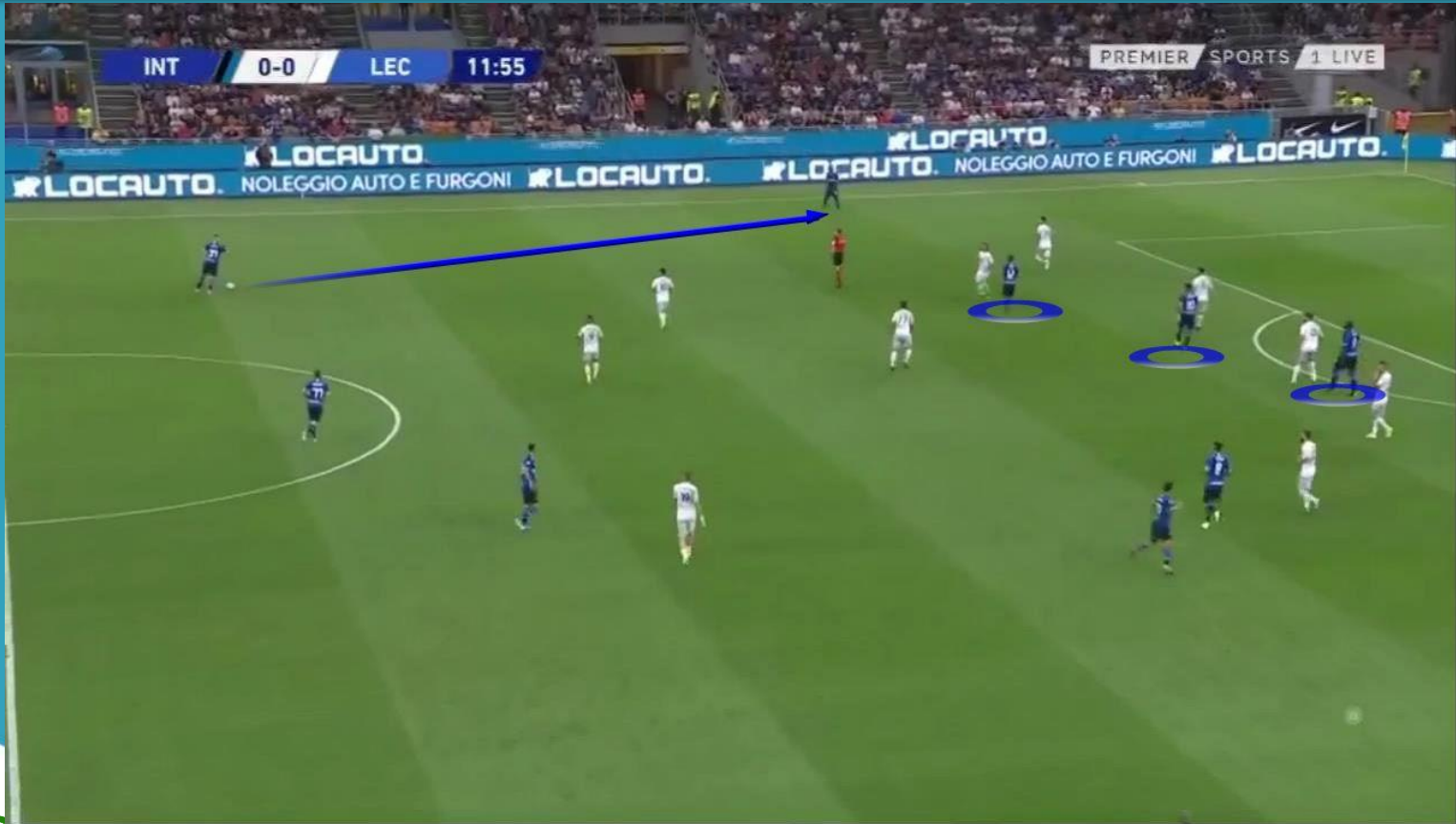
En las ocasiones en las que no haya superioridad, buscarán mover a la defensa rival intercambiando posiciones. Normalmente estas situaciones las protagonizan el Carrilero e Interior. El objetivo es atraer hacia dentro con el primero, para que el segundo ataque el espacio. Así se mantienen siempre todos los carriles ocupados:





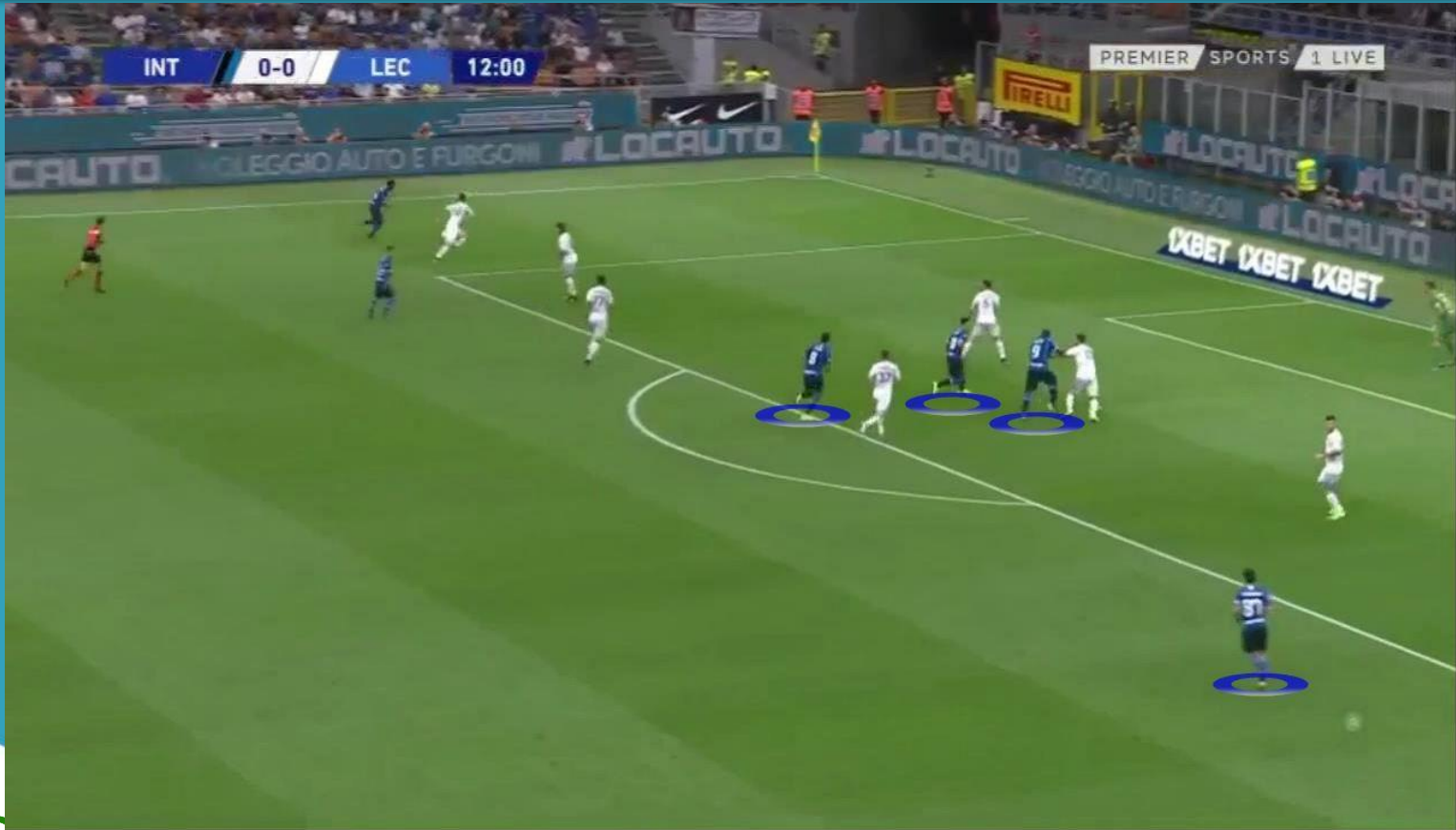
# ATRAER POR DENTRO Y LIBERAR EN BANDA

Otra de las opciones es la de acumularse por dentro con hasta 4 o 5 jugadores. Los delanteros fijan a centrales, y se les unen interiores. En esta imagen vemos como esa acumulación atrae al equipo rival hacia dentro y libera los carriles laterales:



# CENTROS AL ÁREA Y ACUMULACIÓN

El paso final de esta acumulación no es otra que crear situaciones de 1x1 en banda para que Carrilero encare o centre. Al haber atraído con tanta gente por dentro, habrá muchos más efectivos que puedan ir a ocupar zonas de remate:



# TRANSICIÓN DEFENSIVA



[AFOPRO.COM](http://AFOPRO.COM)

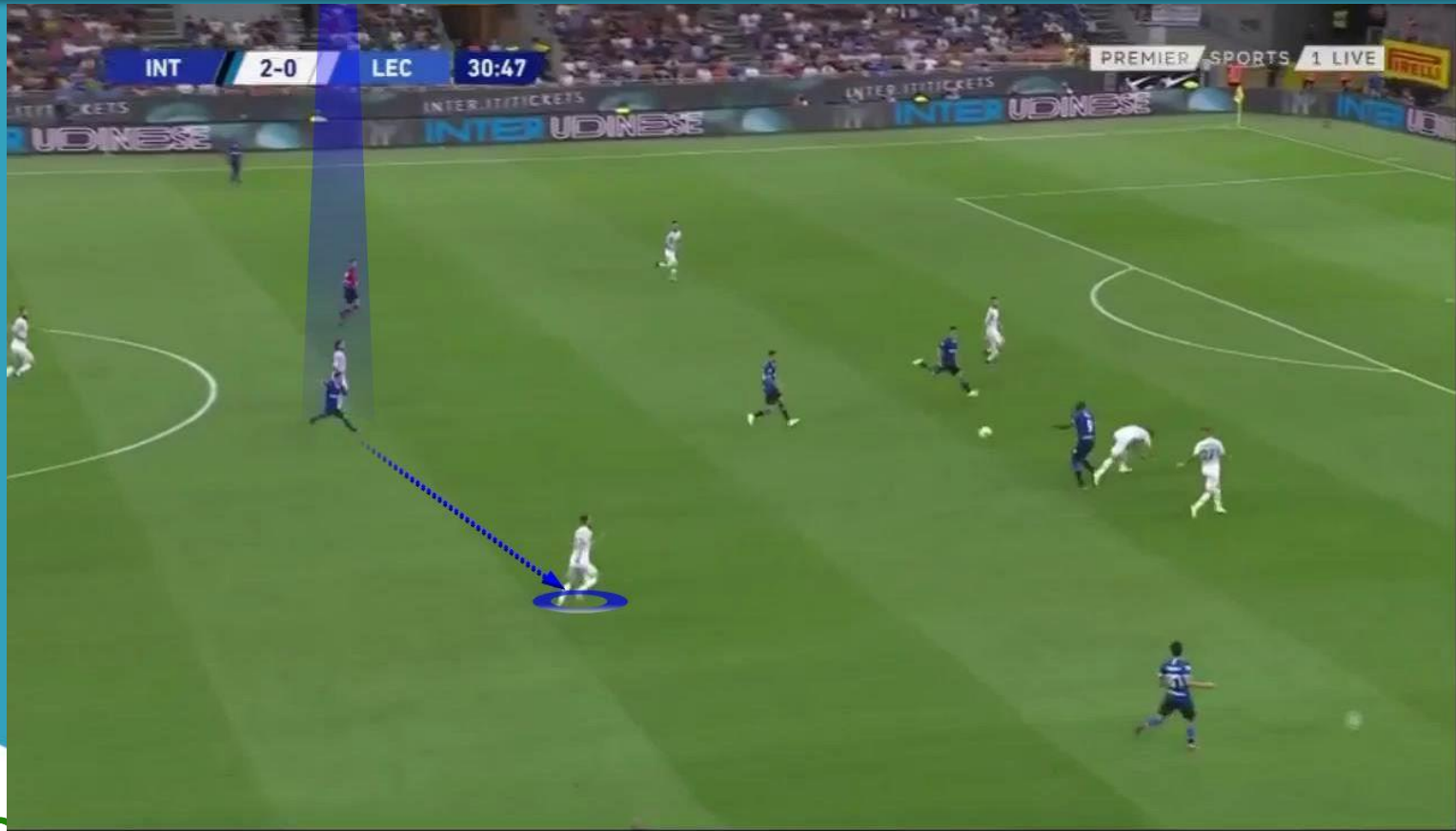


[ACADEMIA AFOPRO](#)

[AFOPROFUTBOL](#)

# ACOSO A POSEEDOR + REPLIEGUE

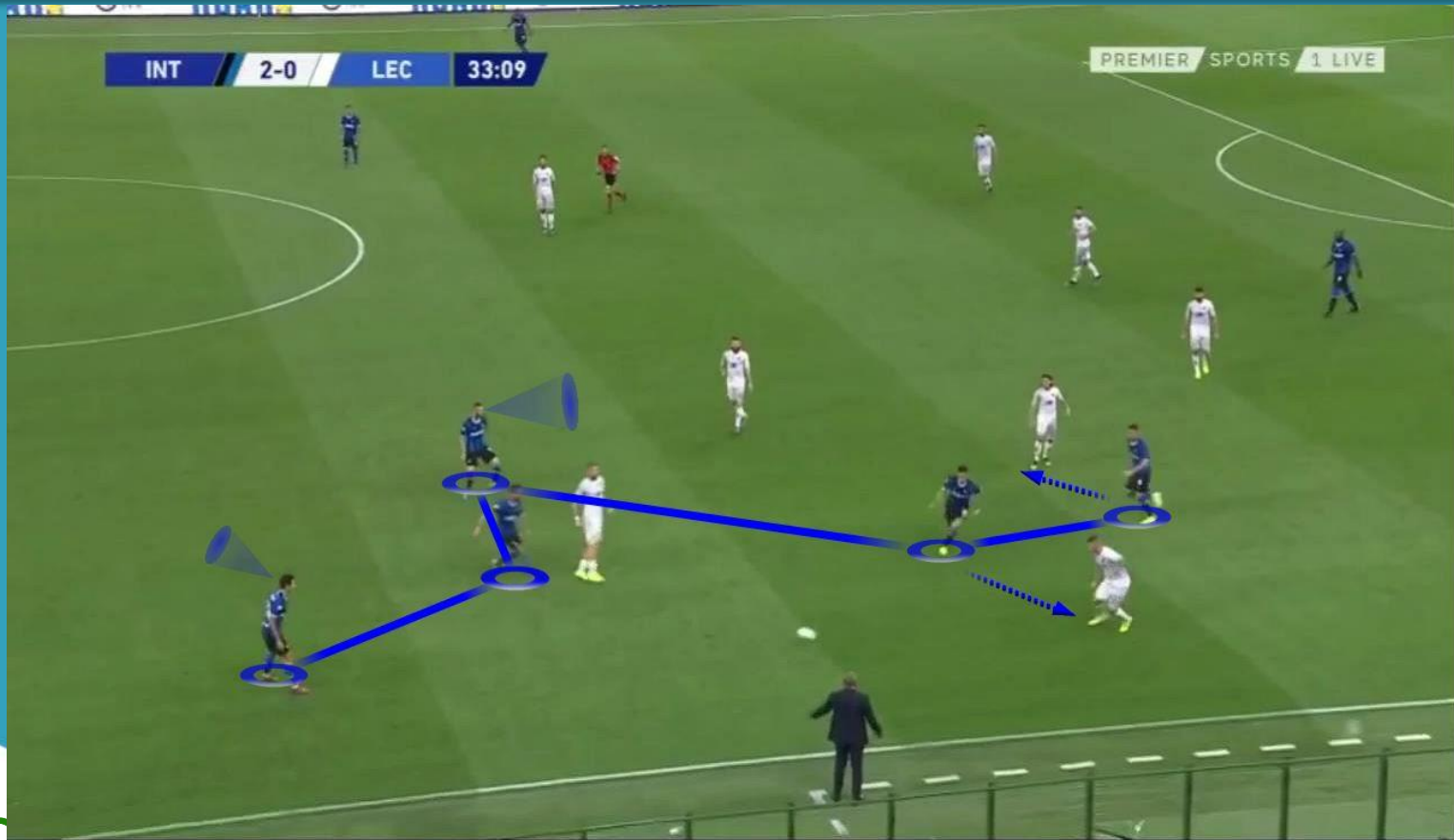
Hay una premisa siempre clara en las transiciones defensivas de Conte: el poseedor rival siempre estará acosado independientemente de la situación. Normalmente en carril interior, el cercano a la pérdida saltará al acoso del poseedor, mientras los más alejados mantienen las vigilancias y repliegan:





# ACOSO POSEEDOR Y CIERRE DE LÍNEAS

Este acoso se maximiza en situaciones de pérdida o robo en carril lateral. Aquí, sólo repliegan los del carril más alejado, mientras que los cercanos (hasta 5), acosan a poseedor y cierran la posibilidad de que este juegue con los compañeros más cercanos, ya que las líneas de pase estarán cerradas:



# DEFENSA ORGANIZADA

PRESIÓN ALTA SALIDA RIVAL



[AFOPRO.COM](http://AFOPRO.COM)

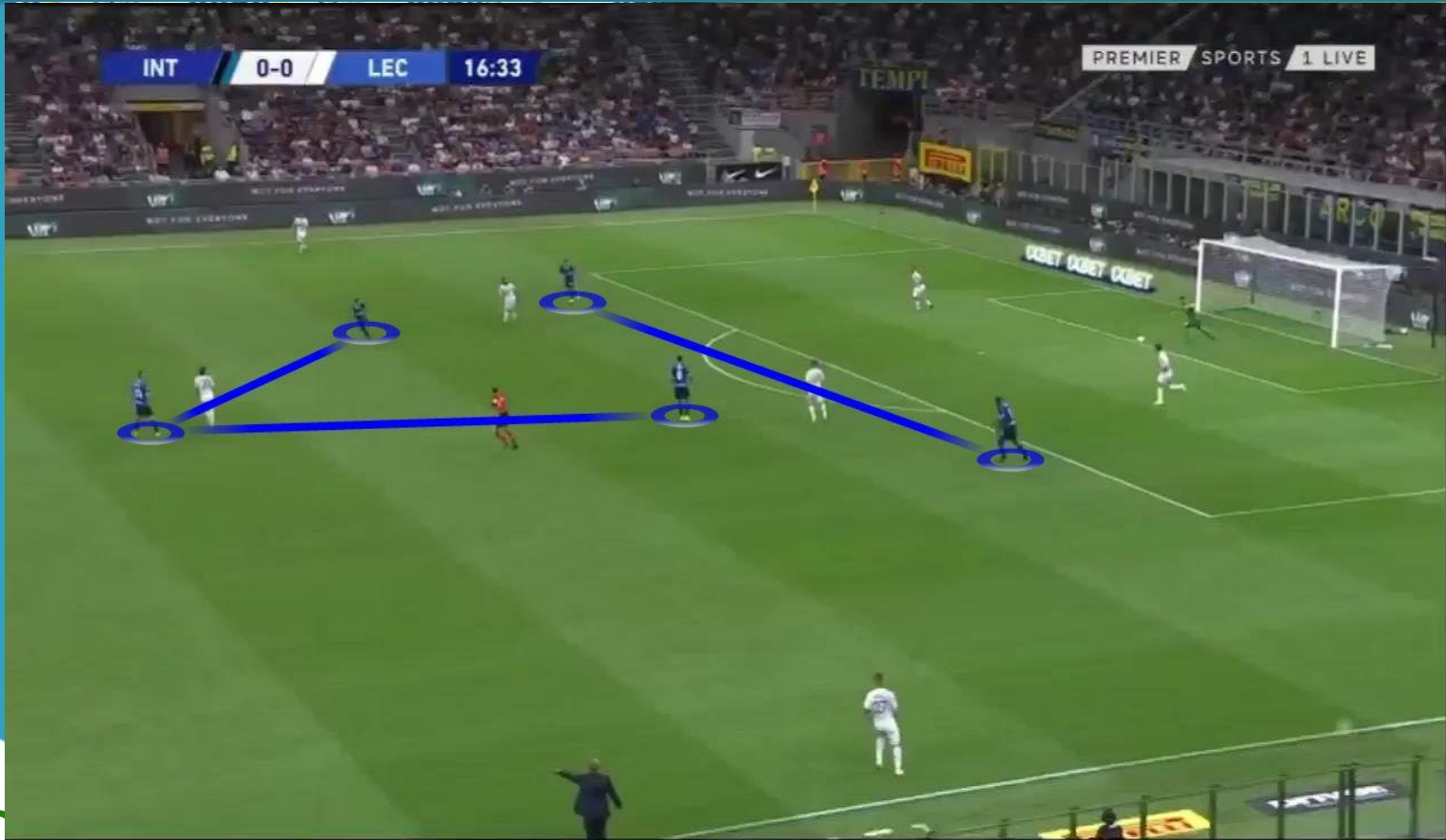


[ACADEMIA AFOPRO](#)

[AFOPROFUTBOL](#)

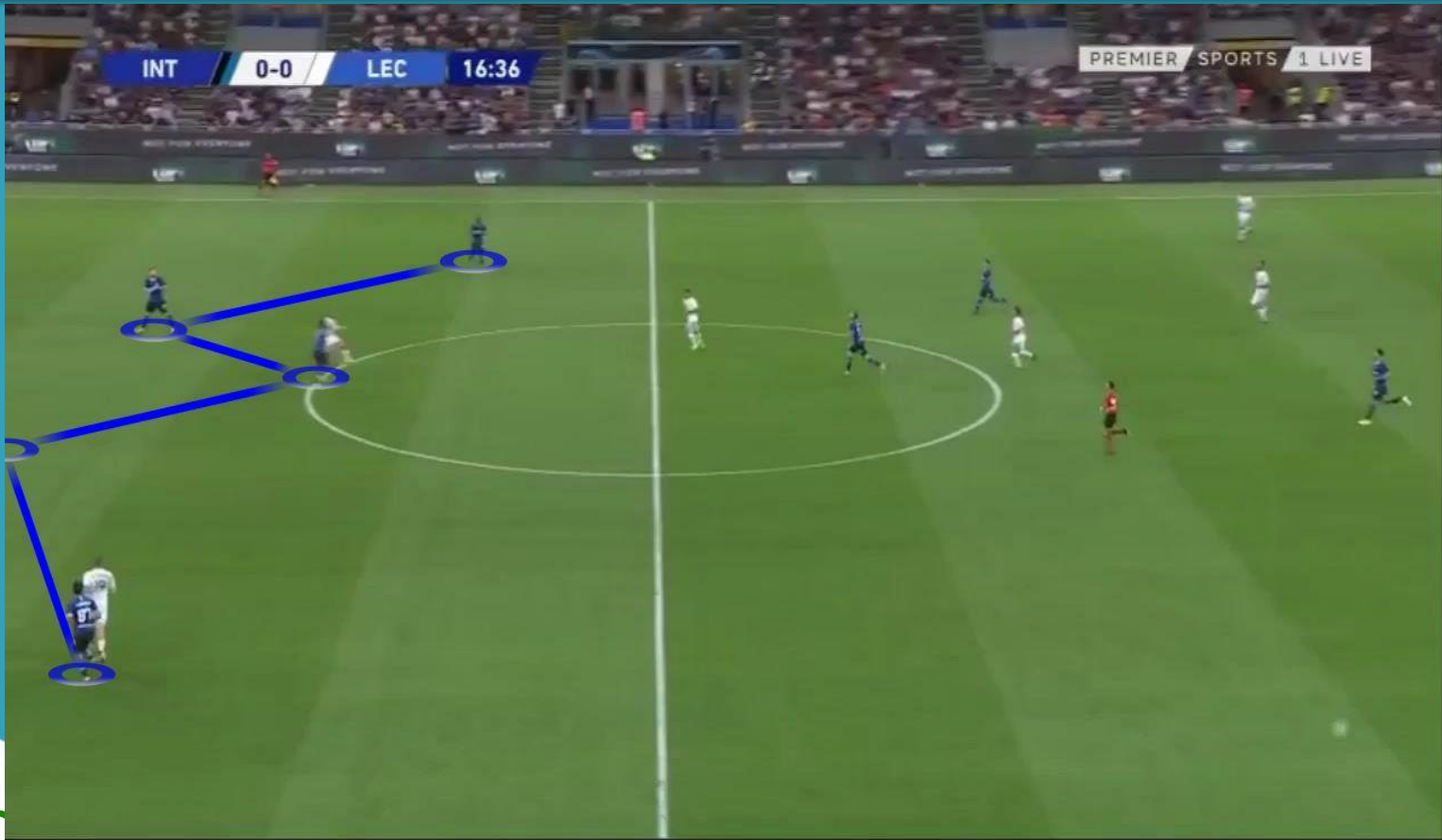
# POSICIONAMIENTO INICIAL

Conte siempre decide presionar alto. Los delanteros son los encargados de atacar a centrales en salida de balón, mientras que los 3 del medio se colocarán en 1-2 o 2-1 dependiendo del sistema de juego rival:



# POSICIONAMIENTO INICIAL

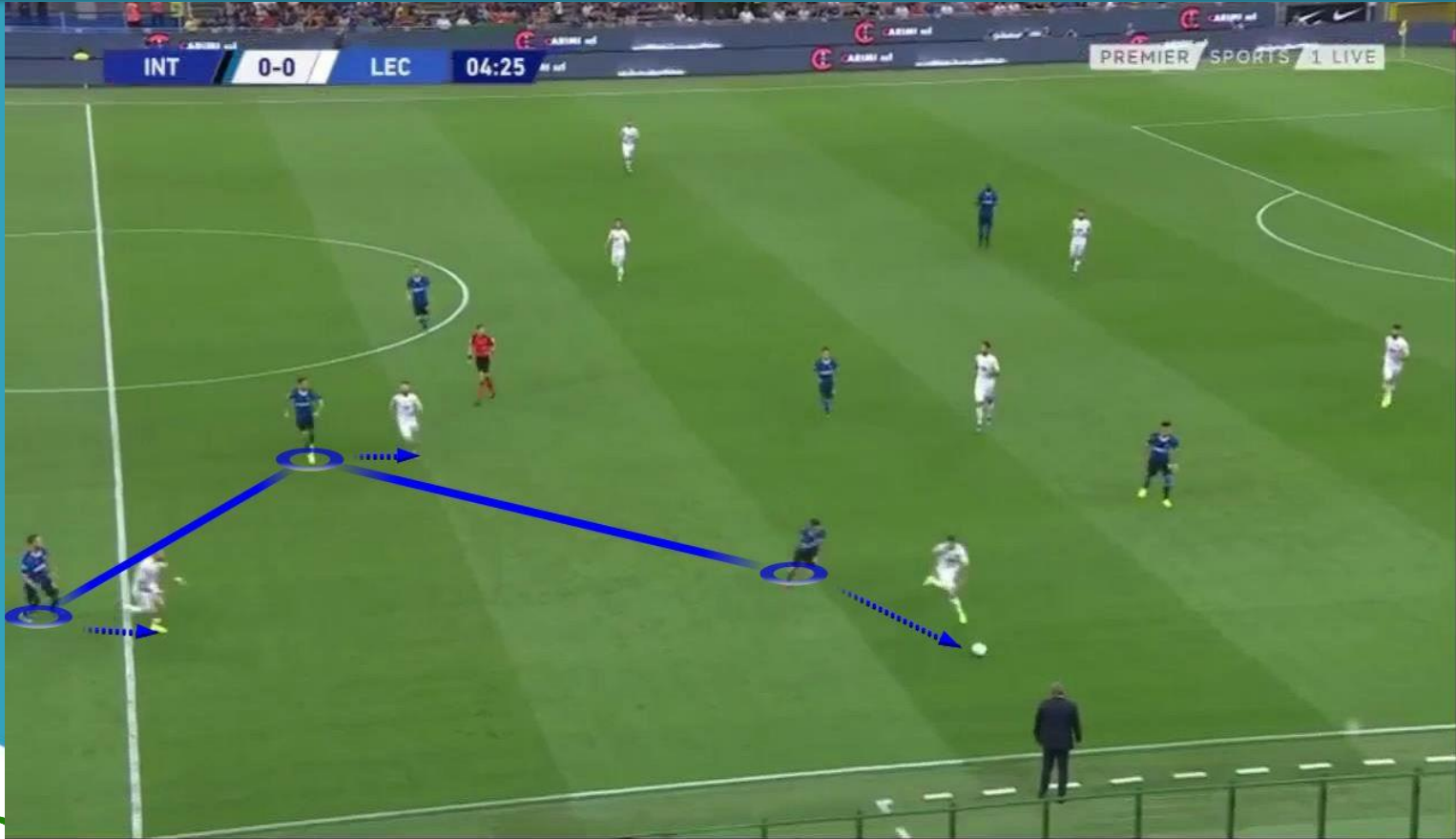
En esta situación vemos como la línea de 3 centrales ha replegado junto a los carrileros para formar una línea de 5. Esto se debe a que el rival va a jugar en largo y el Inter no quiere estar en inferioridad o igualdad numérica ante atacantes:





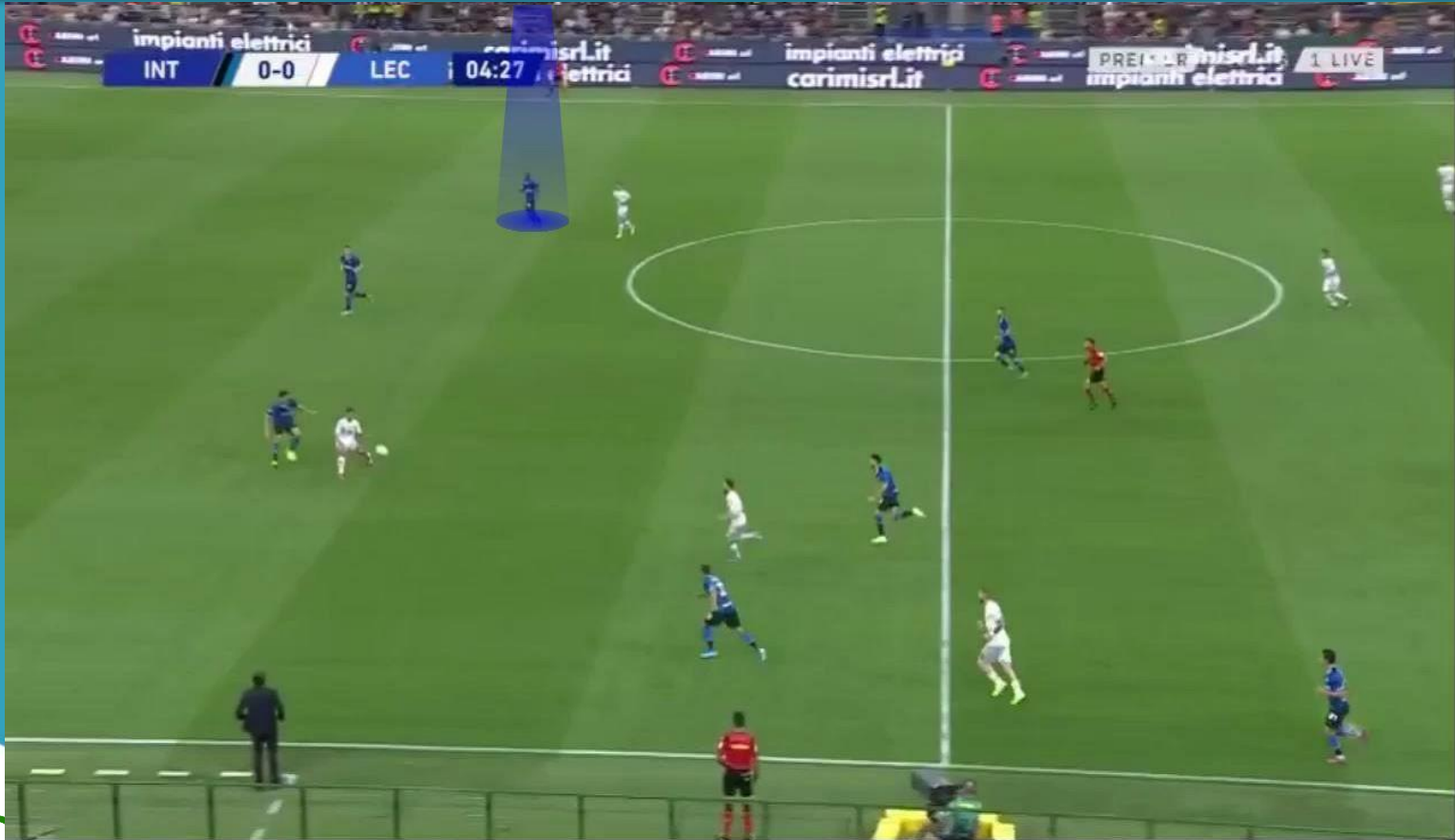
# MOVIMIENTOS DE PRESIÓN

Al contrario que en la situación anterior, el rival ha jugado en corto hacia lateral. En ese momento la línea de 5 se rompe para que el carrilero salte al acoso de lateral, mientras que el central marca al extremo. El resto de línea basculara:



# MOVIMIENTOS DE PRESIÓN

Como hemos visto, la línea defensiva siempre basculará cuando el carrilero salte al acoso de lateral. El trabajo del carrilero alejado es importante: nunca debe verse atraído por lateral rival en situaciones de juego en banda contraria, ya que su repliegue con centrales, permite mantener la superioridad numérica con atacantes rivales:



# DEFENSA ORGANIZADA

## POSICIONAMIENTO REPLEGADO



[AFOPRO.COM](http://AFOPRO.COM)

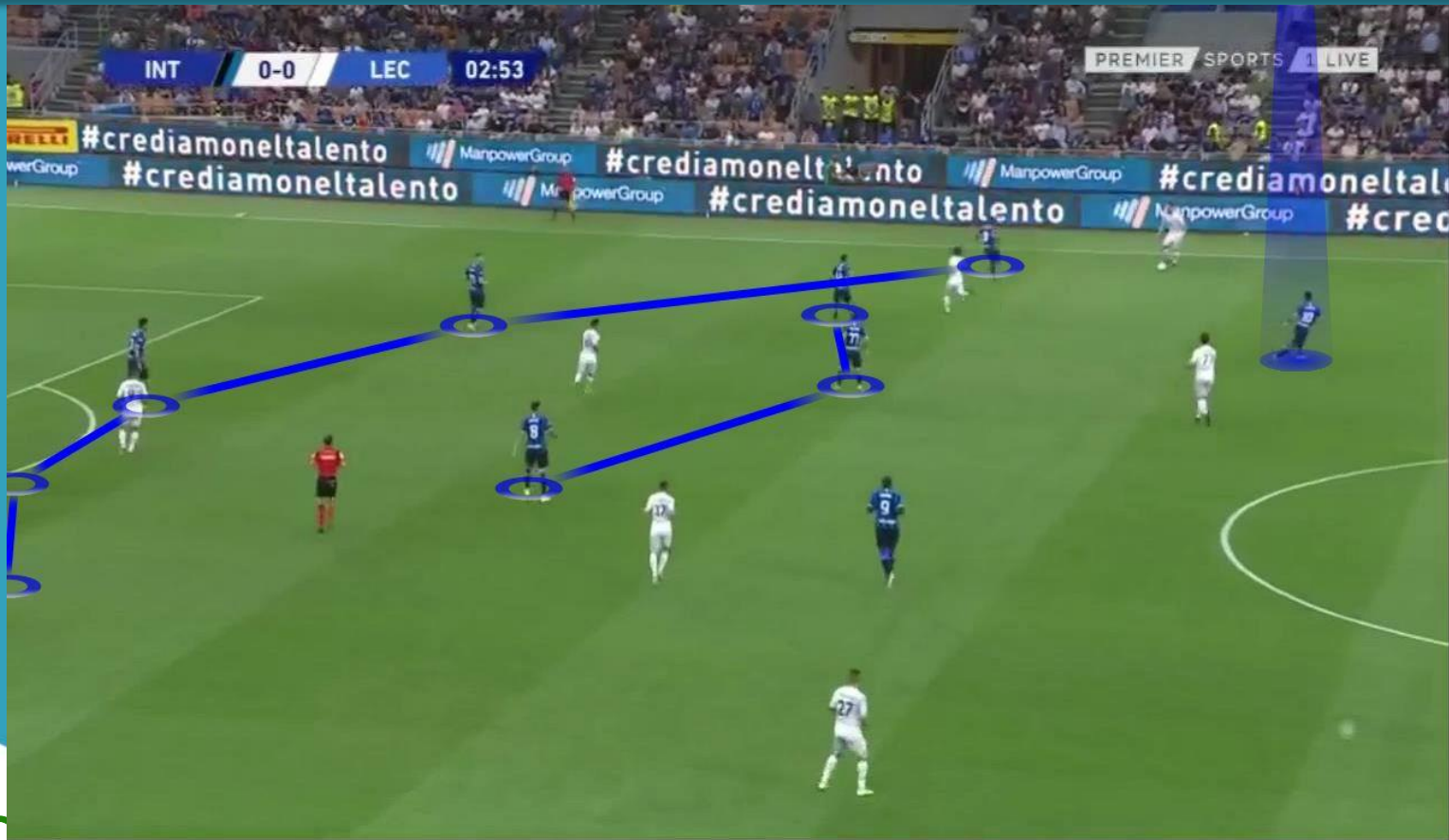


[ACADEMIA AFOPRO](#)

[AFOPROFUTBOL](#)

# PUNTA/PUNTAS DESCOLGADO/S

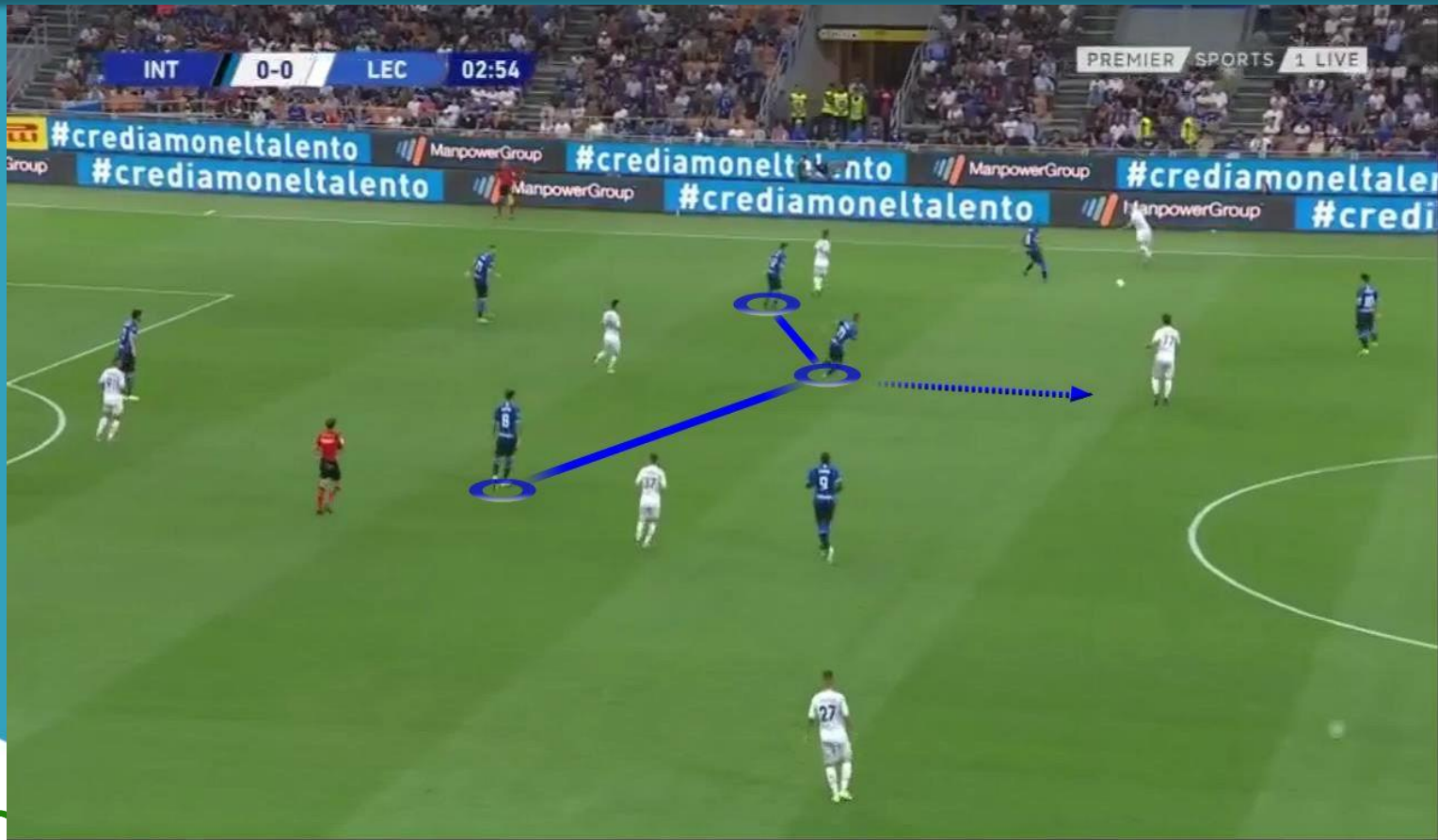
Si la presión alta del Inter no obtiene sus frutos, el equipo replegará en un 1-5-3-2, pero con una variante, y es que es habitual ver a los puntas descolgados en disposición ofensiva, manteniéndose listos no sólo para el contrataque, sino para tapar líneas de pase rival con los centrales:





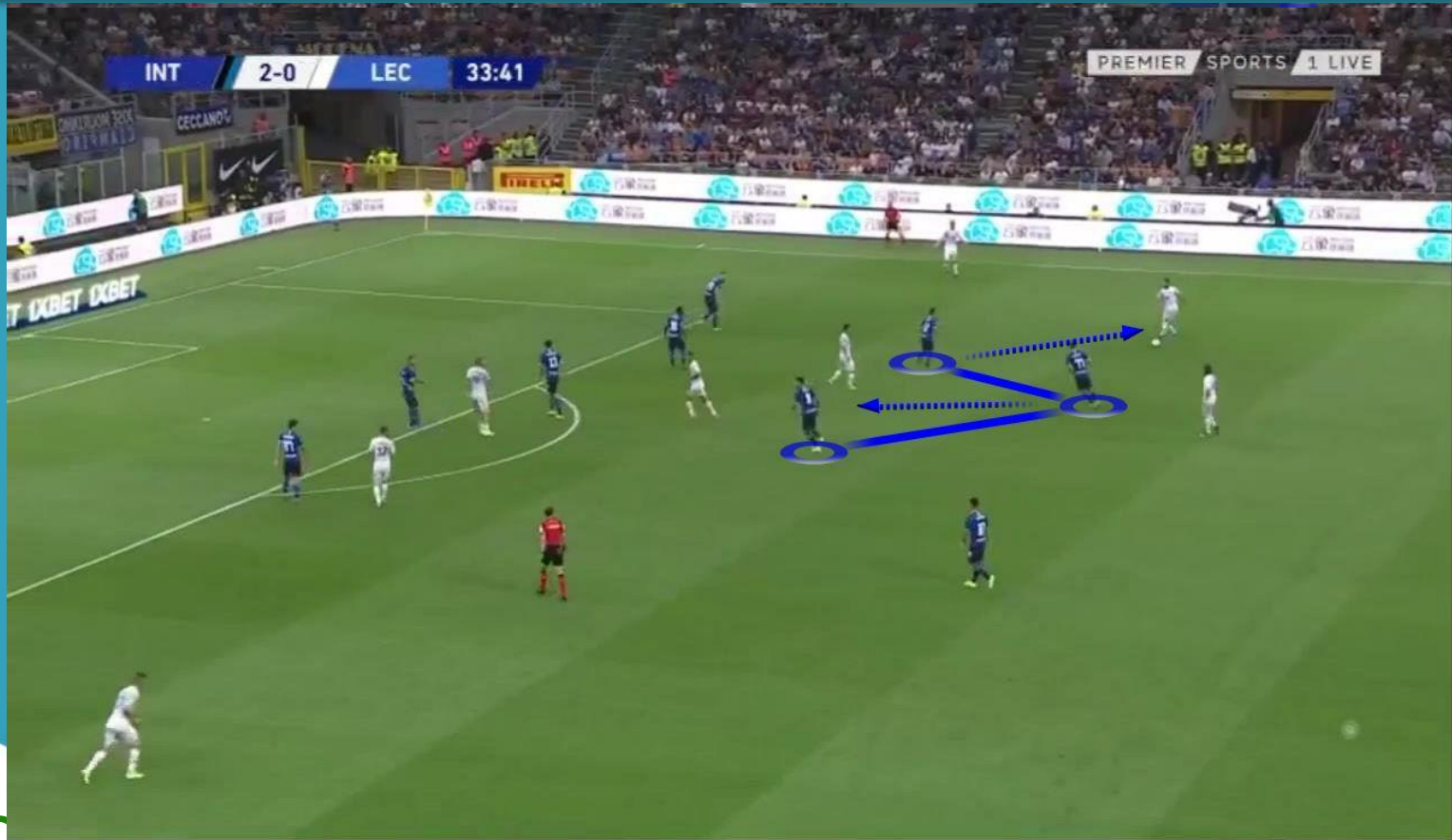
# POSEEDOR SIEMPRE ACOSADO

El objetivo con el equipo replegado es evitar el pase interior y orientar a banda. En esta situación, vemos como los 3 del medio se mantienen juntos, y se mueven a una para evitarlo. Aquí, el interior salta al futuro poseedor rival, mientras el resto, para evitar que el rival filtre un pase, repliegue detrás de él:



# POSEEDOR SIEMPRE ACOSADO

Misma situación que la anterior, pero en este caso es el interior más cercano a banda el que salta al acoso. Los otros dos, como anteriormente, repliegan por detrás realizando la cobertura:



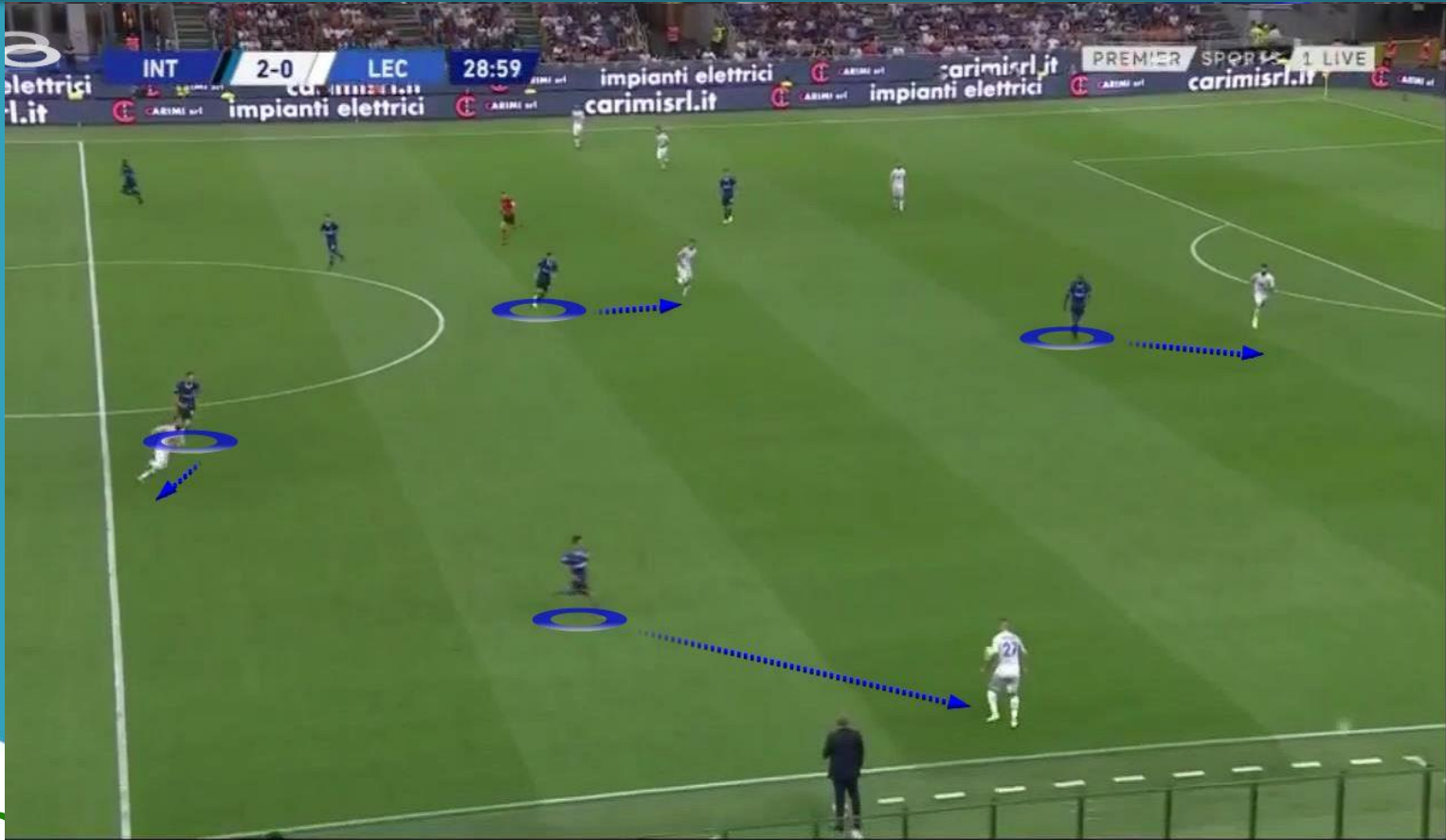
# MOVIMIENTOS DE PRESIÓN EN CAR LAT.

Con el rival jugando en el carril lateral, la situación es muy parecida a la de presión de la salida rival. Carrilero saltará a lateral, central a extremo, mientras que interior y pivote cercanos, cierran líneas de pase con pivotes rivales:



# MOVIMIENTOS DE PRESIÓN EN CAR LAT.

Además de los marcajes anteriores, es importante la labor de los puntas cerrando líneas de pase con centrales. Esto quita posibilidades a poseedor para decidir. La acumulación defensiva en banda permite que cualquier error en el pase sea definitivo:





# TRANSICIÓN OFENSIVA



[AFOPRO.COM](http://AFOPRO.COM)

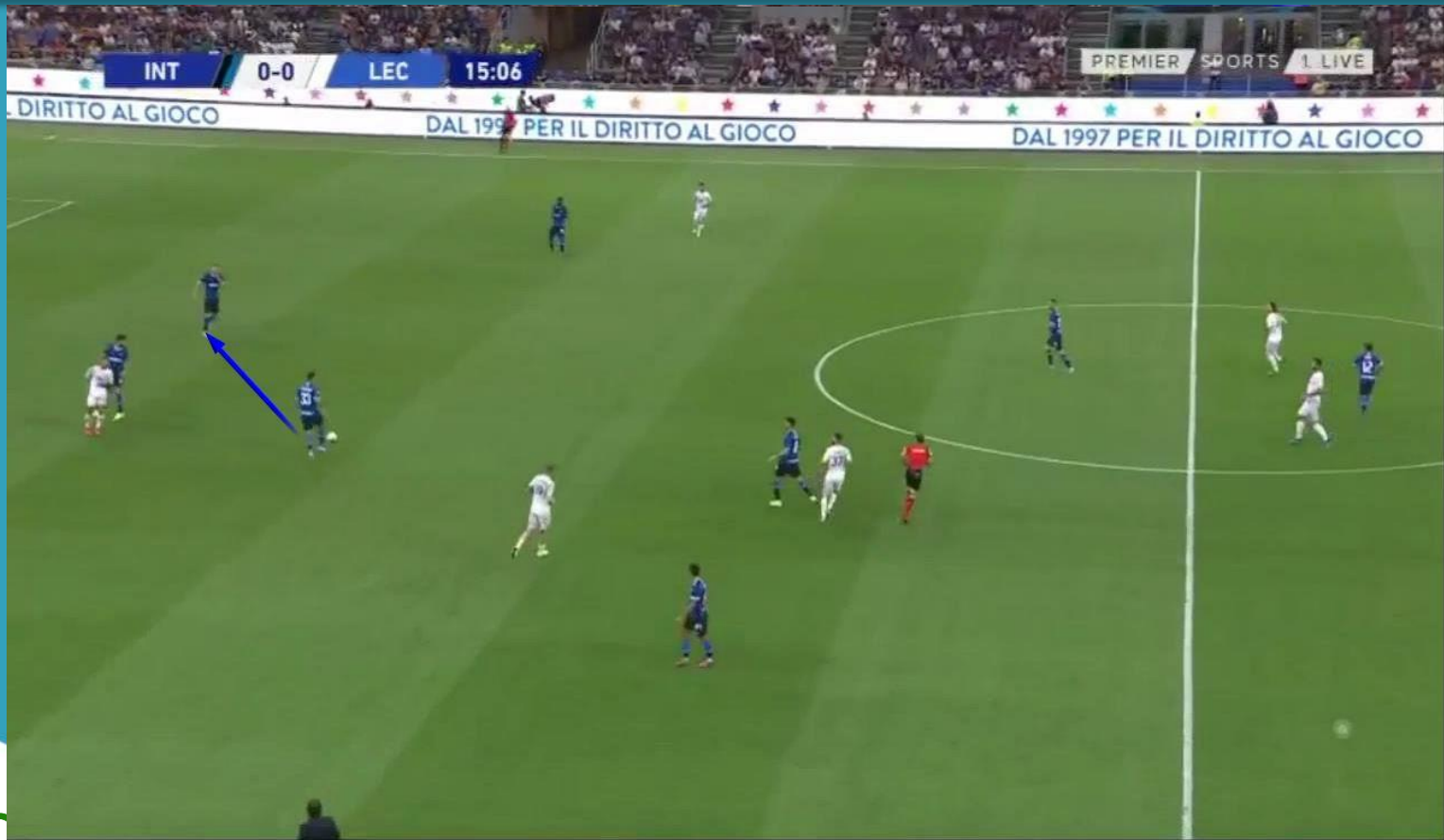


[ACADEMIA AFOPRO](#)

[AFOPROFUTBOL](#)

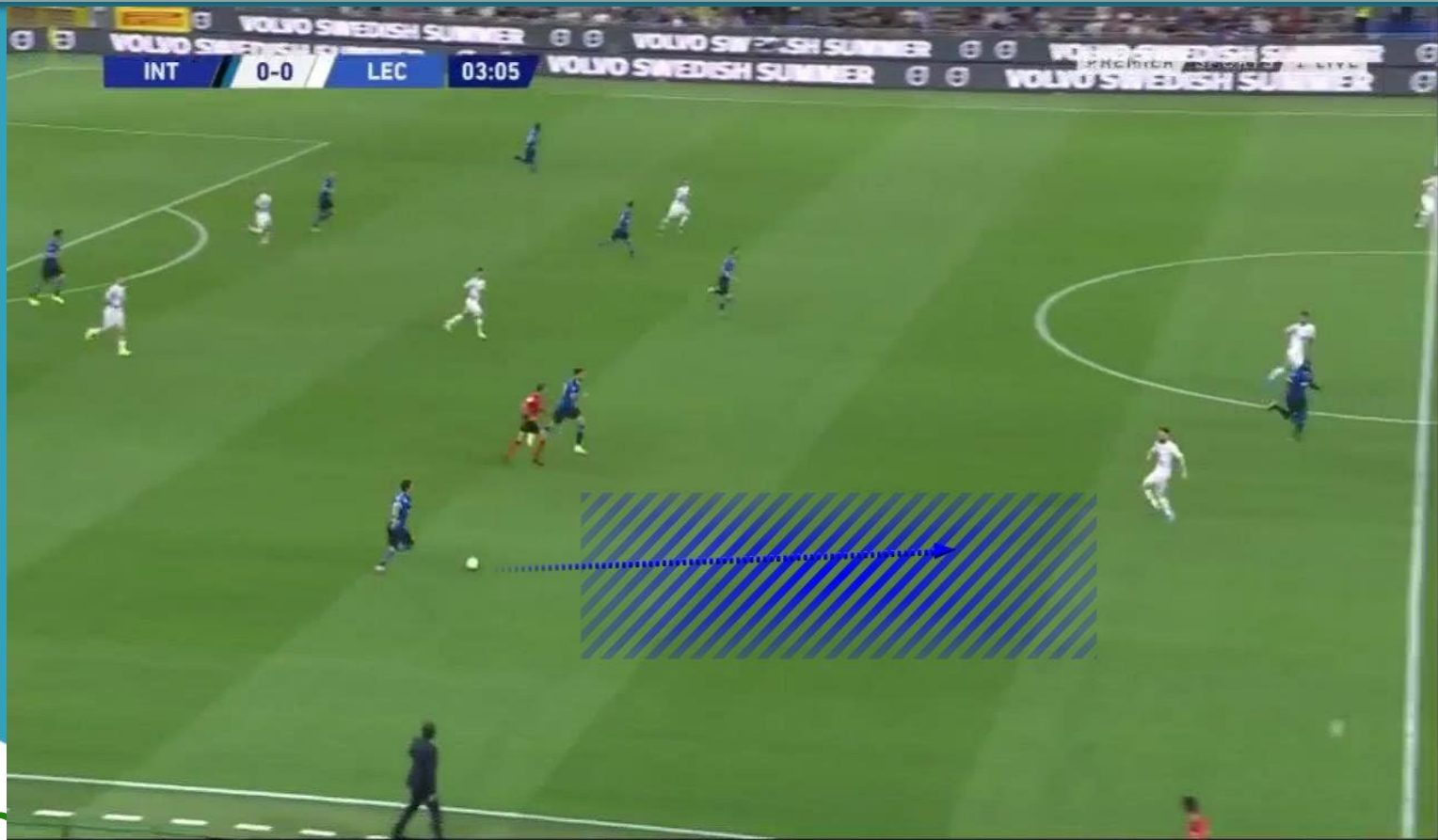
# REORGANIZACIÓN OFENSIVA

En transiciones ofensivas, si el Inter recupera el balón cercano a su propia portería y sin una presión demasiado alta, siempre optará por iniciar nuevamente el ataque posicional, mientras se reorganizada de manera ofensiva:



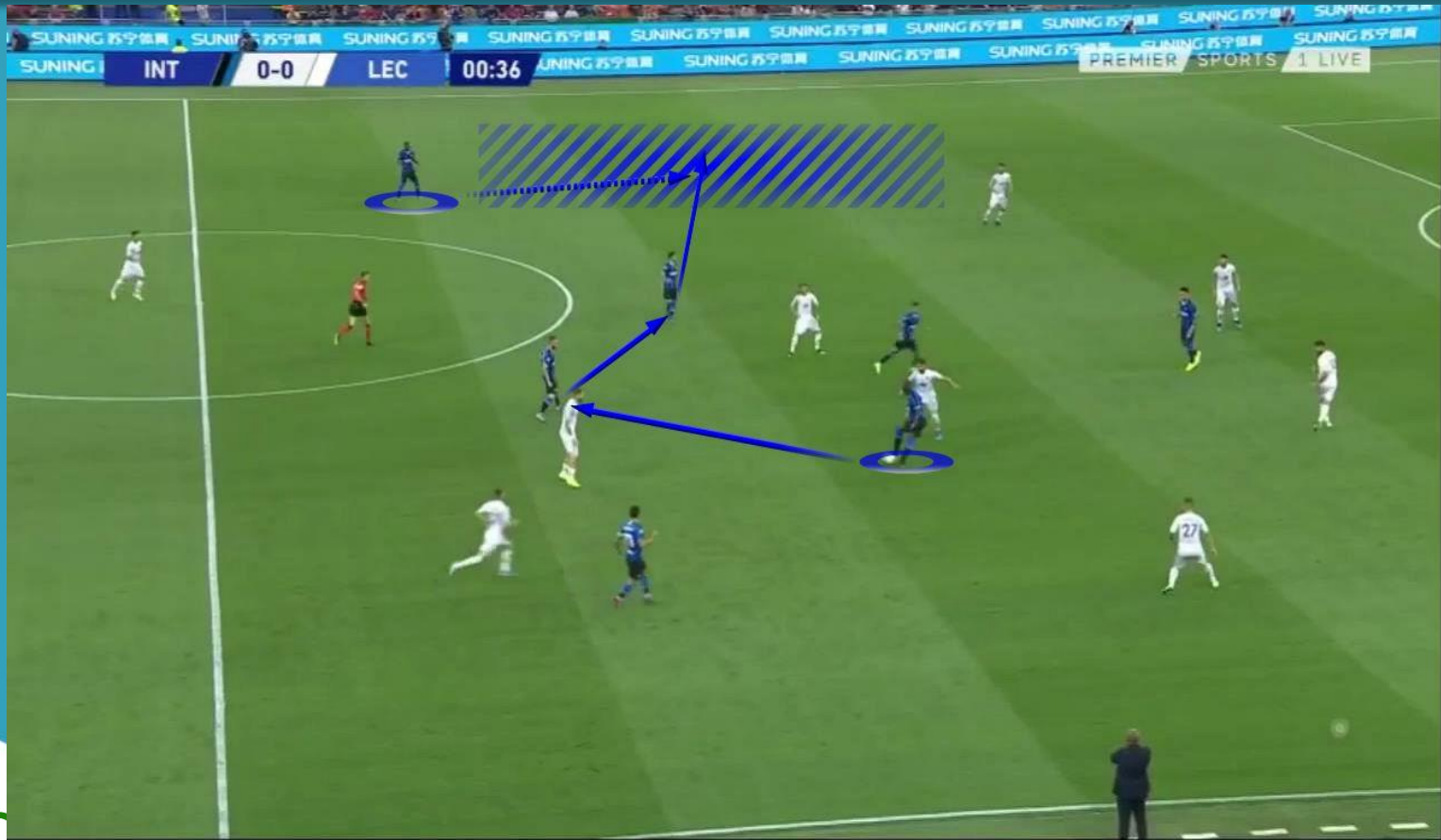
# ENFOCADO A PORTERÍA: CONDUCCIÓN

Siempre que haya una recuperación con espacio o sin presión rival, el Inter atacará esos espacios en conducción para poder atraer y permitir los movimientos en ruptura o apoyo de las referencias más ofensivas:



# PASE DE SEGURIDAD + AMPLITUD O PROF.

Bajo una fuerte presión, el pase de seguridad es el método habitual del Inter. Esto permite asegurarse la posesión, y poder tomar una mejor decisión. En este caso vemos como la presión rival hace que Lukaku deba jugar hacia atrás. Gracias al pase de seguridad, esa presión tras pérdida rival es ineficaz, y el Inter podrá desahogar y continuar con el contraataque en los espacios por banda o en profundidad (si hubiera puntas libres):







[AFOPRO.COM](http://AFOPRO.COM)

Cursos para entrenadores, sesiones de entrenamiento,  
análisis tácticos, ebooks gratuitos...



[AFOPRO.COM](http://AFOPRO.COM)



[ACADEMIA AFOPRO](#)

[AFOPROFUTBOL](#)