



## LA FASE DE ATAQUE DEL LEEDS DE BIELSA



# INTRODUCCIÓN

# EL LEEDS DE MARCELO BIELSA

## INTRODUCCIÓN

Después de una ausencia de 15 años en la máxima categoría, la temporada pasada el Leeds de Bielsa estuvo muy cerca de regresar a la máxima categoría inglesa. Los estrictos métodos de entrenamiento de Marcelo Bielsa y su análisis táctico de sus rivales increíblemente minucioso hicieron que Leeds United lograra el mejor resultado del campeonato desde la temporada 2009/10.

El Leeds terminó en tercer lugar perdiendo por poco el puesto de ascenso automático a costa del Sheffield United, después de ganar solo un punto en los últimos cuatro partidos. A esto le siguió una derrota en los playoffs ante el Derby County, que arrebató el sueño del técnico argentino.



# EL LEEDS DE MARCELO BIELSA

## CONFIGURACIÓN TÁCTICA Y ESTILO DE JUEGO

El Leeds United fue uno de los equipos a seguir en la temporada 2018/19. La filosofía de juego del Leeds de Bielsa utiliza la profundidad y la anchura de manera adecuada, con muchas rotaciones e intercambios posicionales, con superioridades numéricas en casi cualquier situación del juego.

La formación que se asocia con el manager argentino es el 3-3-1-3. Por lo general, es el centrocampista defensivo el que cae entre los dos centrales y forma esa primera línea. Ambos laterales avanzan con un centrocampista que forma la segunda línea de tres. Un número diez generalmente se despliega justo en frente de los tres anteriores. En contraste, cuando no tiene el balón, el Leeds de Bielsa se coloca en una forma similar al 4-1-4-1.



# EL LEEDS DE MARCELO BIELSA

## CONFIGURACIÓN TÁCTICA Y ESTILO DE JUEGO



# EL LEEDS DE MARCELO BIELSA

## LA FASE DE CONSTRUCCIÓN

Bajo Bielsa, la creación de Leeds United comienza desde atrás. Sin embargo, hay ciertas alteraciones dependiendo de la forma defensiva del rival y de cómo presionan. Esas alteraciones se producen principalmente al pasar por la primera fase de construcción.

Antes de que se realicen los ajustes, es importante subrayar un aspecto clave de la estrategia de creación de Bielsa. El argentino siempre busca la superioridad numérica en su primera línea de creación. A partir de entonces, Leeds está dispuesto a alterar su enfoque para ayudar a la transición de la primera a la segunda fase, dependiendo de la estrategia de la oposición.



# SUPERIORIDAD NUMÉRICA EN SALIDA

# EL LEEDS DE MARCELO BIELSA

## LA FASE DE CONSTRUCCIÓN: SUPERIORIDAD NUMÉRICA EN SALIDA

La primera alteración ocurre en términos de rotaciones. Dependiendo del número de jugadores en la primera línea defensiva rival, el Leeds pretende superarlos en número. Sin embargo, el jugador que crea superioridad numérica en la primera fase de desarrollo difiere de vez en cuando.

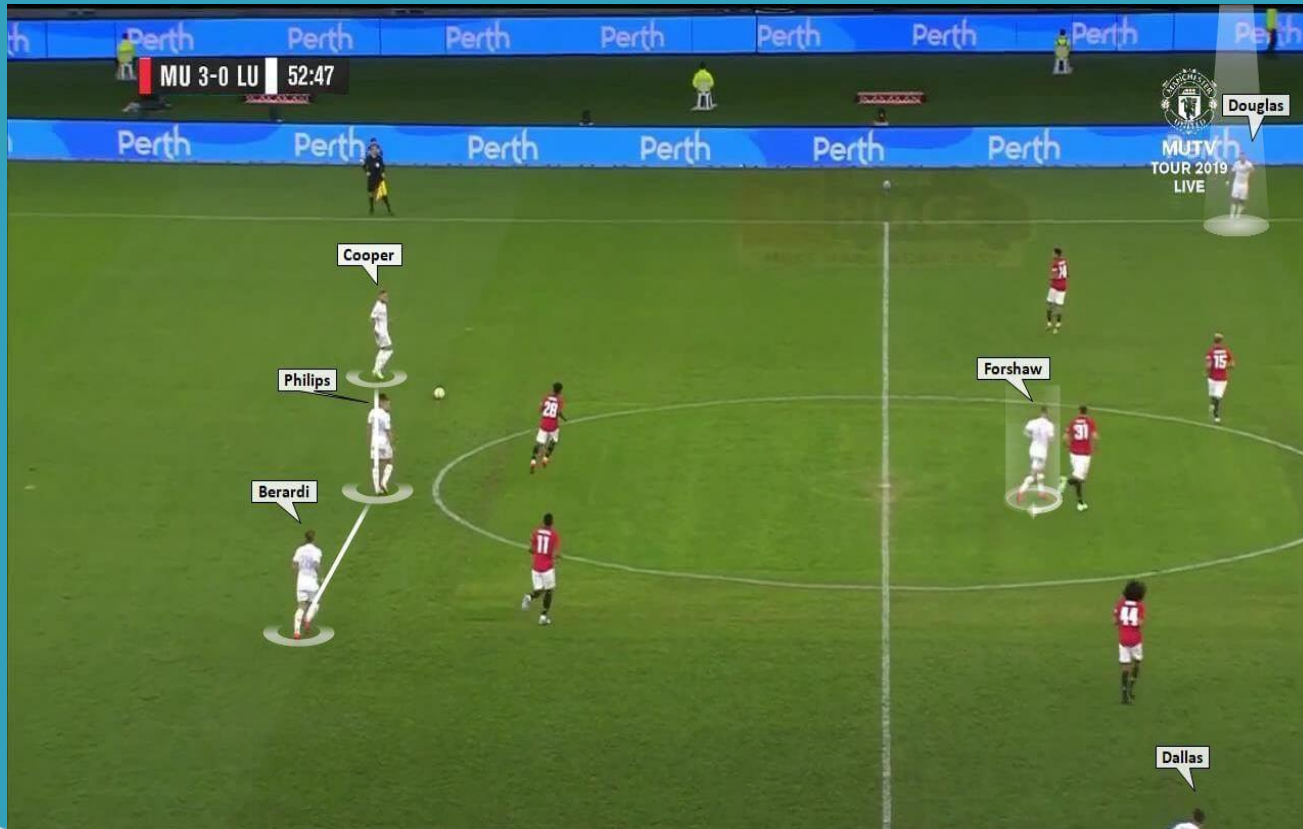
Como se puede ver a continuación, esta vez es Phillips quien apoya a ambos centrales para sacar la pelota desde la parte de atrás. Una vez que el balón se acerca al tercio medio, ambos defensores centrales junto con un centrocampista defensivo se posicionan más estrechos. En este caso, Phillips ayudó a dos centrales a superar en número a los dos delanteros del Manchester United:





# EL LEEDS DE MARCELO BIELSA

Phillips cae entre los dos centrales para crear superioridad numérica contra la primera línea de presión del Manchester United



# EL LEEDS DE MARCELO BIELSA

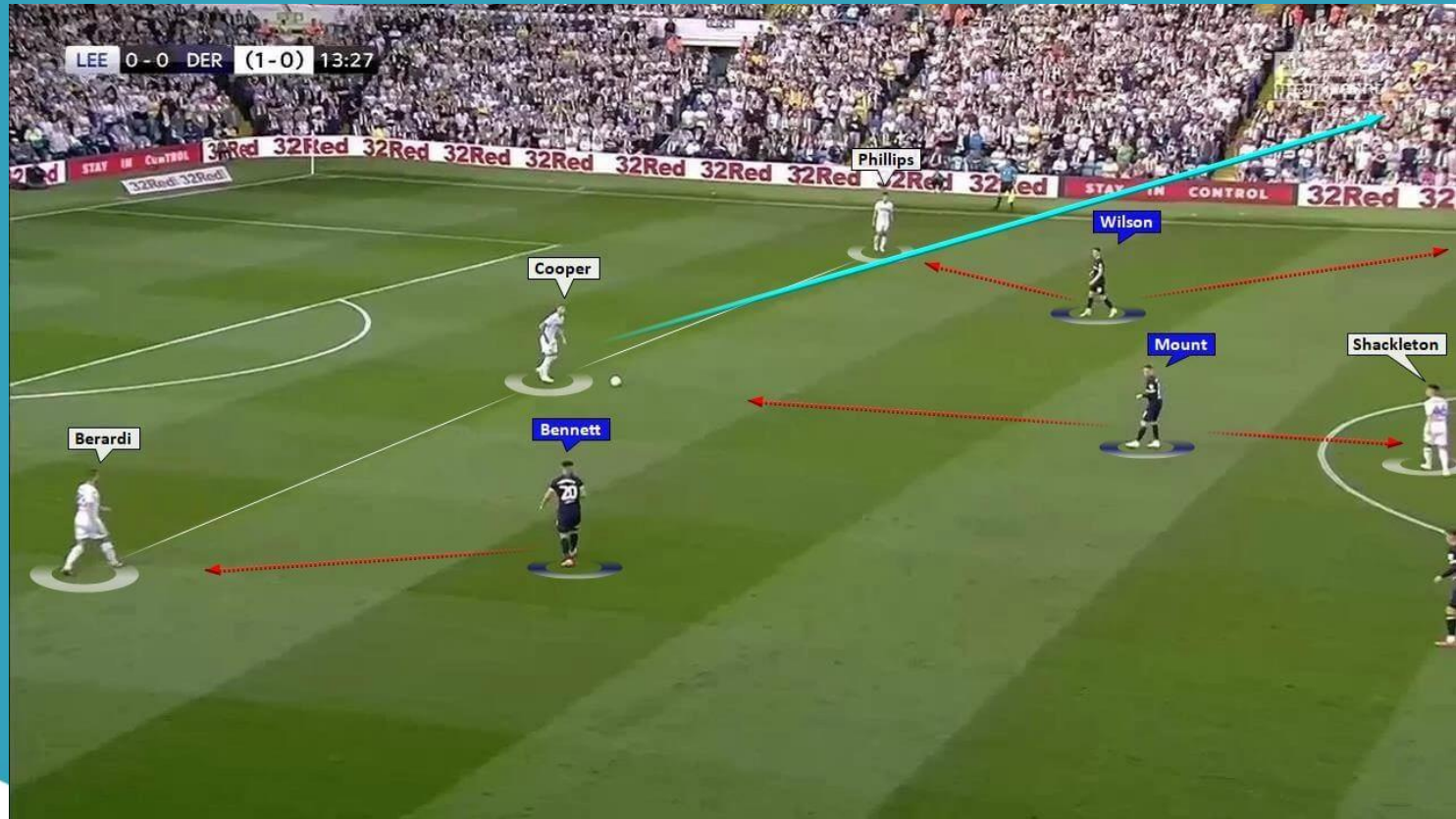
## LA FASE DE CONSTRUCCIÓN: SUPERIORIDAD NUMÉRICA EN SALIDA

En la imagen de a continuación, el Leeds crea una superioridad una vez más cuando se juega desde la parte posterior. Sin embargo, esta vez es el central derecho Gaetano Berardi quien se posiciona en el medio de los tres. En este breve pasaje de juego, Berardi toma el rol de Phillips como mediocampista defensivo. Además, el lateral derecho de Leeds, Luke Ayling, ocupa la posición central derecha de Berardi, con el capitán Liam Cooper que queda en el lado izquierdo.



# EL LEEDS DE MARCELO BIELSA

Otro movimiento de rotación realizado por el Leeds. Phillips como medio centro del lado izquierdo con Cooper en el centro de los tres, que generalmente es la posición de Phillips cuando se juega desde atrás



# CONEXIÓN ENTRE FASE 1 Y FASE 2

# EL LEEDS DE MARCELO BIELSA

## LA FASE DE CONSTRUCCIÓN: CONEXIONES ENTRE ZONA 1 Y ZONA 2

La segunda alteración con respecto al juego de acumulación de Leeds tiene que ver con el área del campo utilizado para alcanzar la fase dos o el tercio medio. Esto depende en gran medida de cómo la oposición se prepara defensivamente. A partir de las observaciones realizadas, el Leeds avanza la pelota desde la fase uno a la fase dos, ya sea a través de uno de los flancos o el los “medio espacio”. Cuando la oposición presiona alto, el Leeds busca encontrar huecos en sus líneas de presión posicionándose adecuadamente. Por el contrario, cuando la oposición se sienta más profundo, el equipo de Bielsa busca sobrecargar un banda, por lo tanto, descargando el lado opuesto.



# EL LEEDS DE MARCELO BIELSA

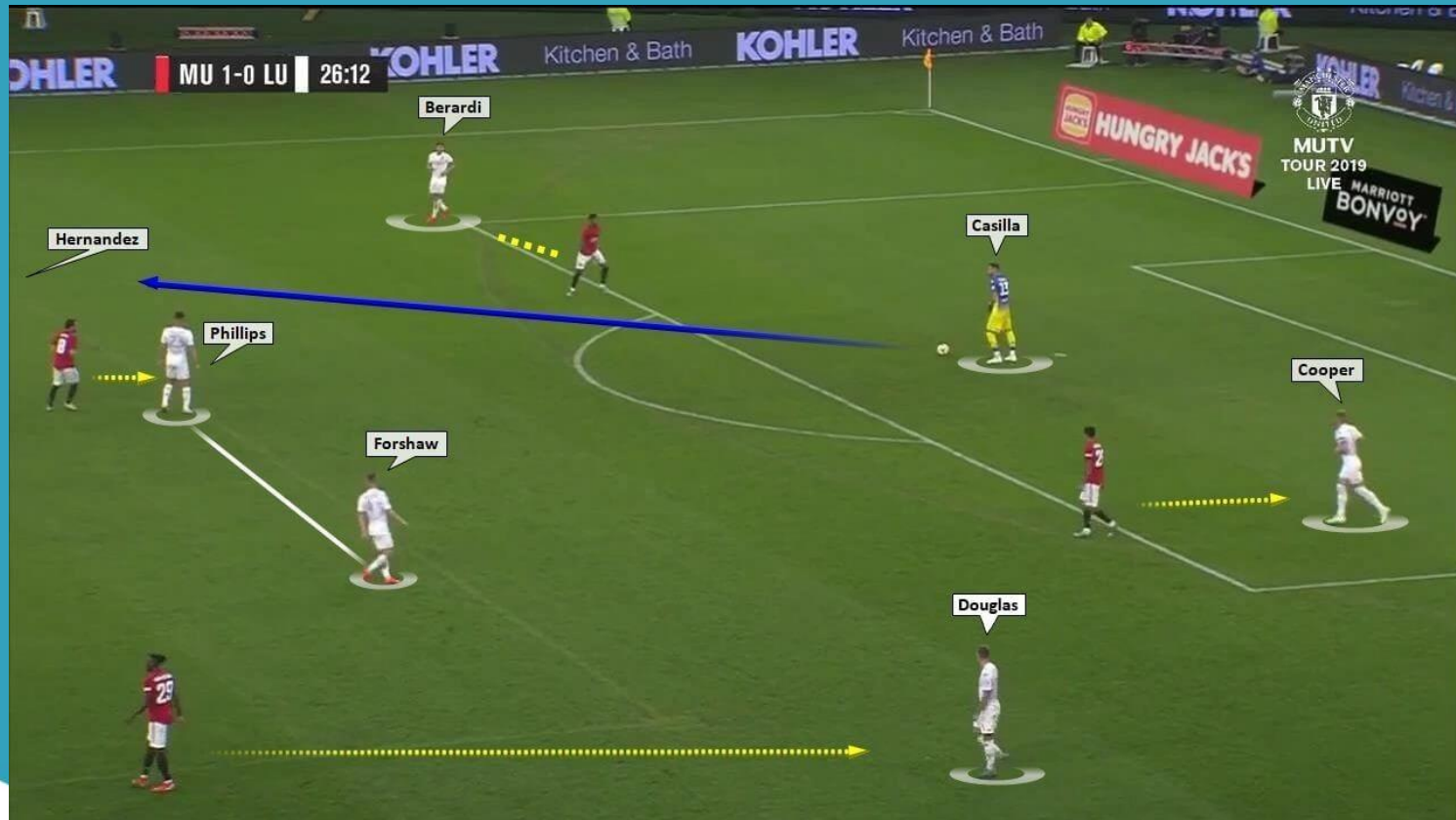
## LA FASE DE CONSTRUCCIÓN: CONEXIONES ENTRE ZONA 1 Y ZONA 2

En la siguiente ilustración, dos delanteros del Manchester United están aplicando una alta presión a ambos centrales de Leeds. Con Berardi y Cooper separados de la jugada y Phillips siendo fuertemente presionado por Juan Mata, Kiko Casilla tiene dos opciones que llevan el mismo camino. Puede jugarle la pelota a Adam Forshaw o a Pablo Hernández con ambos posicionados en el medio espacio. El español eligió este último que es un buen ejemplo de cómo el Leeds mueve la pelota a la segunda fase a través de un medio espacio.



# EL LEEDS DE MARCELO BIELSA

Casilla actúa como jugador de campo con la pelota en sus pies creando una ventaja numérica de 3x2. Juega la pelota al tercio medio de Hernández, que se coloca en un medio espacio en el lado derecho



# EL LEEDS DE MARCELO BIELSA

## LA FASE DE CONSTRUCCIÓN: CONEXIONES ENTRE ZONA 1 Y ZONA 2

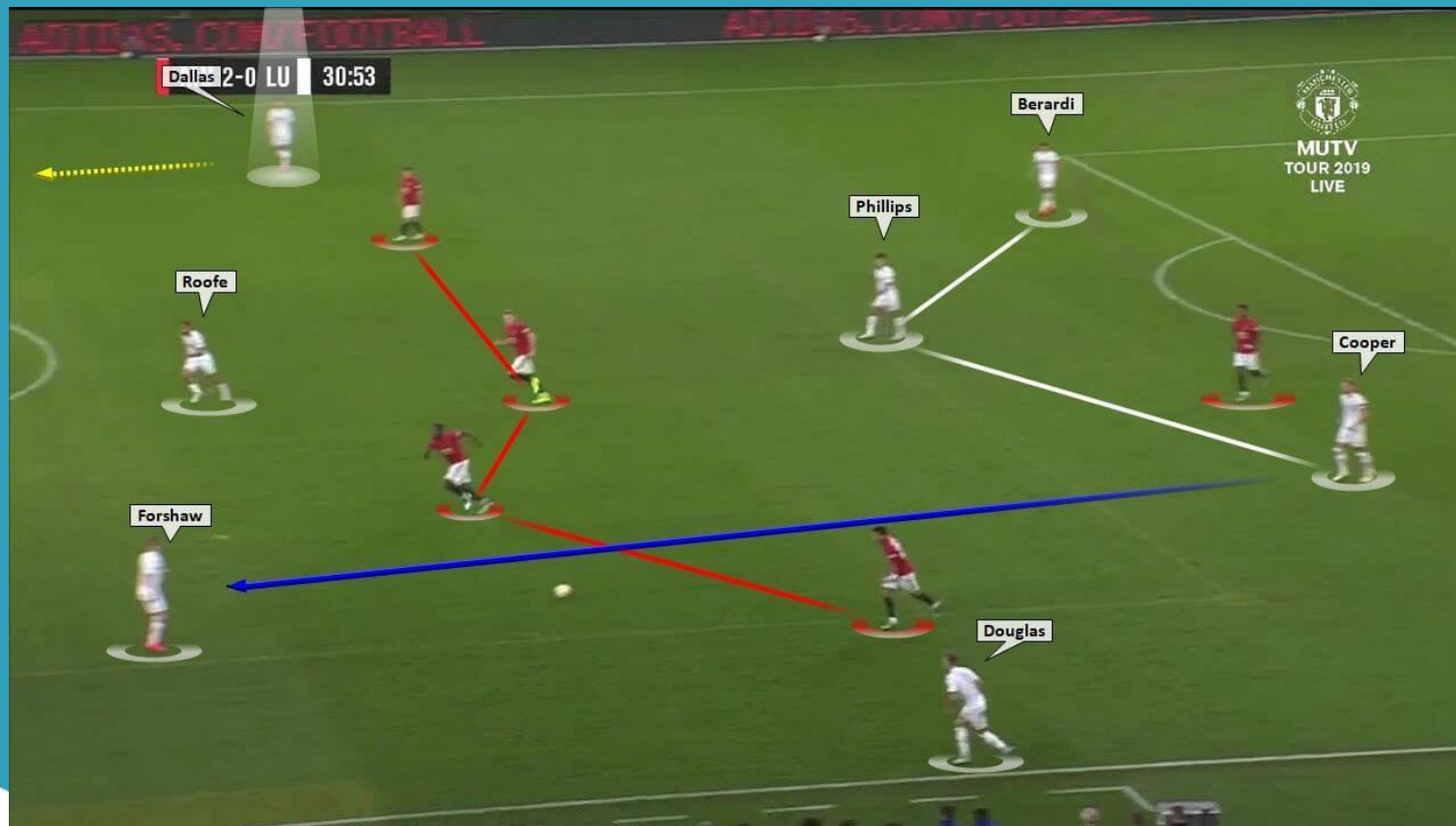
Veremos otro ejemplo similar a continuación. Solo Marcus Rashford forma la primera línea de presión del Manchester United. Phillips no está presionado por ninguno de los centrocampistas del United, lo que le permite caer más profundo. La segunda línea de defensa del Manchester United es bastante alta y estirada. En consecuencia, le permitió a Cooper encontrar a Forshaw, quien se posicionó de manera inteligente en el medio espacio izquierdo detrás de la segunda línea de presión de United.





# EL LEEDS DE MARCELO BIELSA

Leeds progresa de la fase uno a la fase dos a través del medio espacio izquierdo



# EL LEEDS DE MARCELO BIELSA

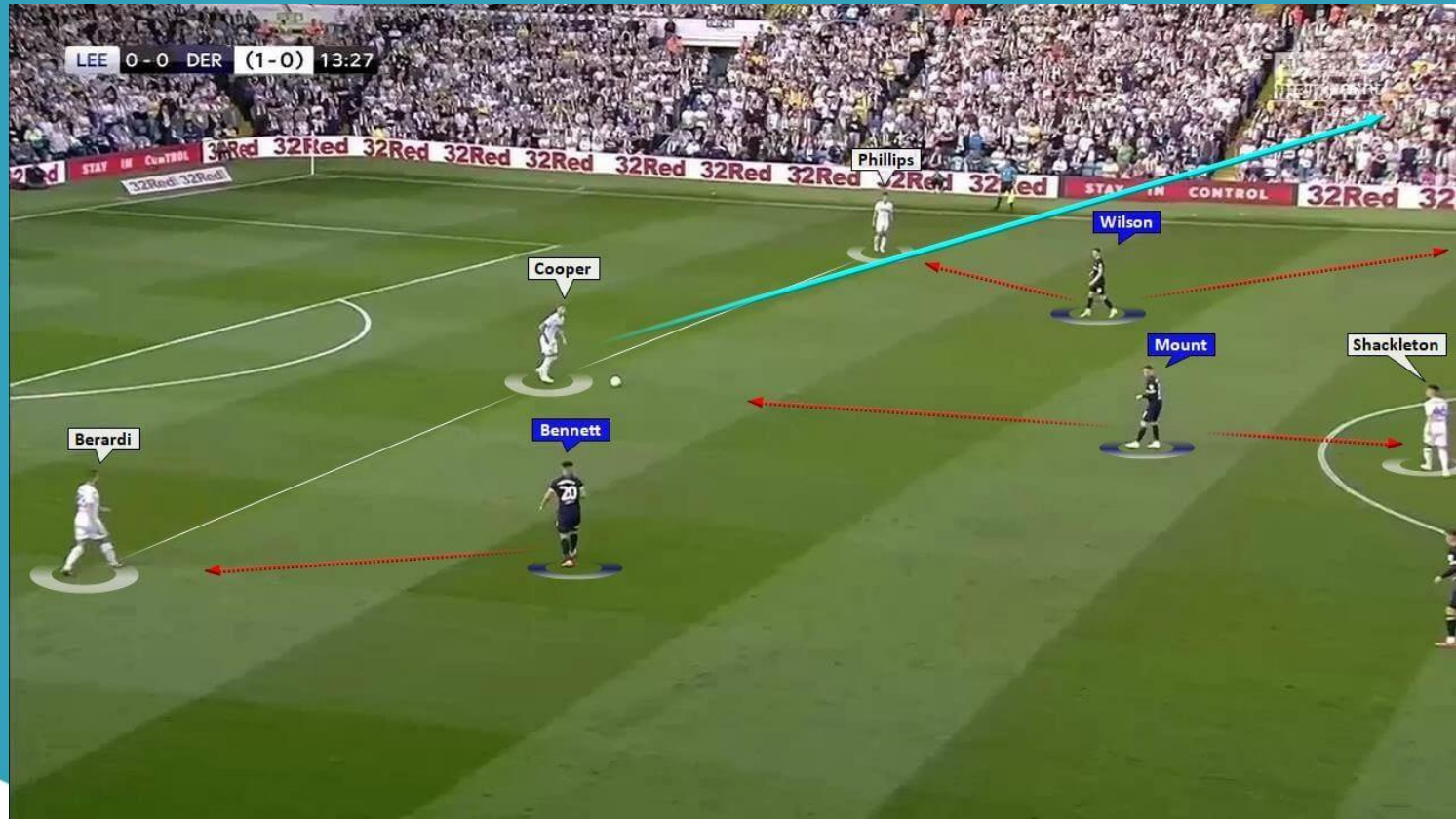
## LA FASE DE CONSTRUCCIÓN: CONEXIONES ENTRE ZONA 1 Y ZONA 2

A veces, cuando Leeds no puede crear una sobrecarga numérica contra la primera línea de presión de la oposición, su primer pase se dirige a una de las bandas. Así es como pasan por alto la primera línea de presión sin correr demasiados riesgos.



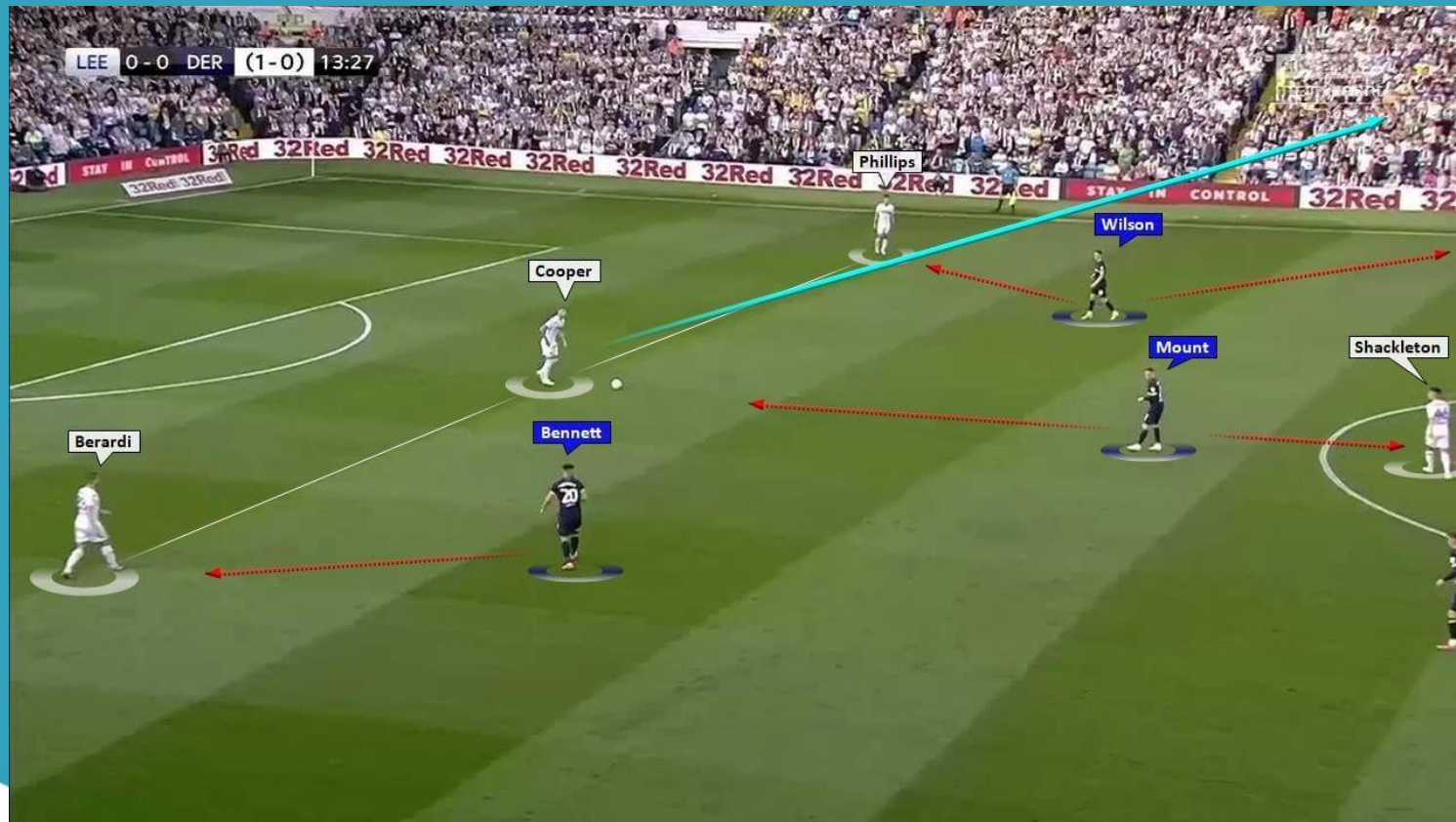
# EL LEEDS DE MARCELO BIELSA

El rival tiene tres jugadores en su primera línea defensiva que coinciden con los tres jugadores de Leeds en su primera línea de salida. Debido a que la mayoría de las líneas de pase están bloqueadas, Cooper se ve obligado a jugar la pelota hacia el lateral izquierdo (fuera de pantalla), evitando así la primera línea de presión del Derby y llegando a la fase dos.



# EL LEEDS DE MARCELO BIELSA

Aquí podemos ver cómo Leeds creó una ventaja numérica de cuatro contra dos y completó la primera fase de salida de balón evitando la primera línea de presión del Derby. Cooper recibe el balón en el medio espacio izquierdo y avanza hacia la fase dos



# EL LEEDS DE MARCELO BIELSA

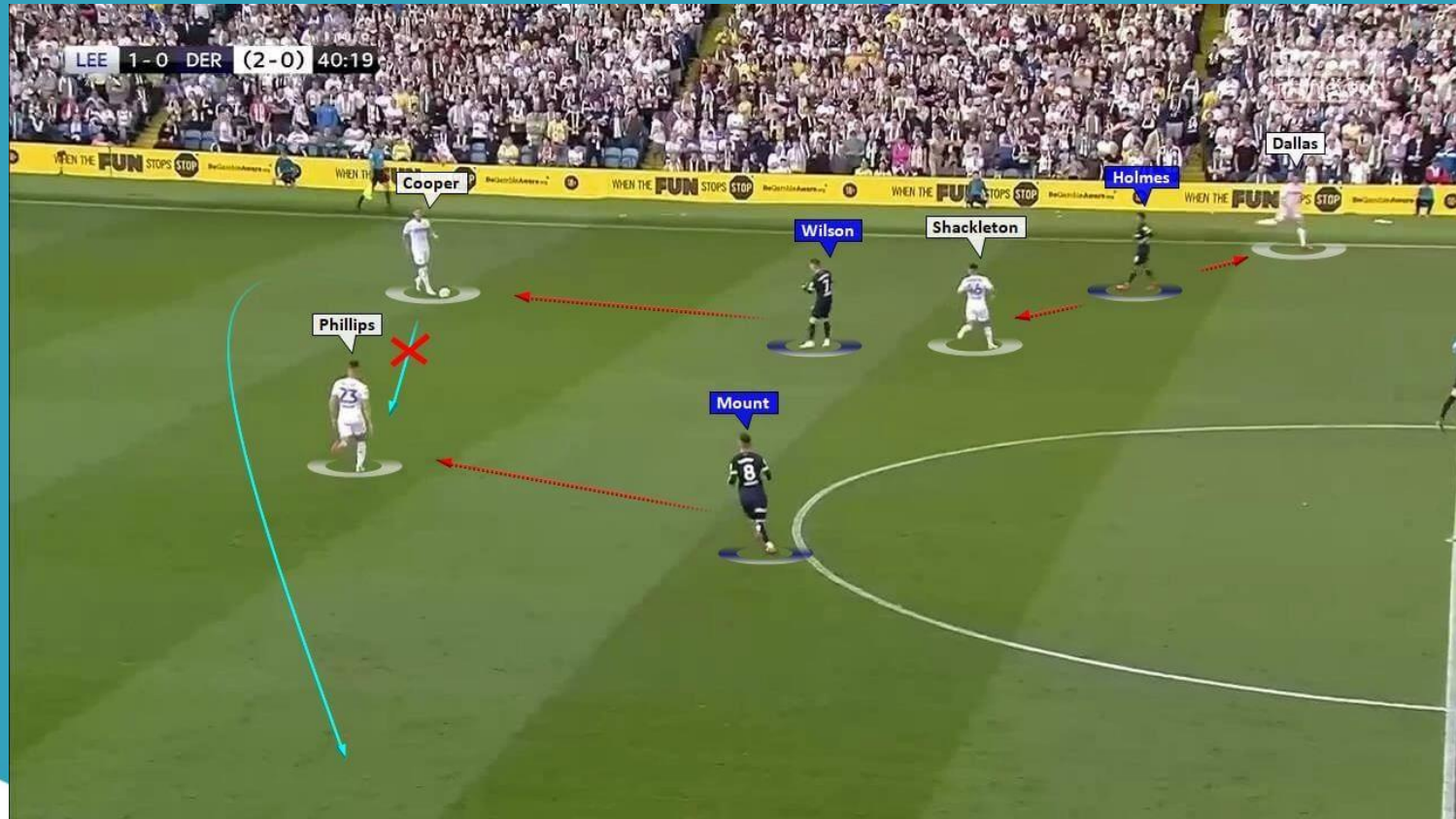
## LA FASE DE CONSTRUCCIÓN: MOVIMIENTOS EN EL TERCIO FINAL

Como se explicó en los ejemplos anteriores, el Leeds alcanza la segunda fase de construcción al recibir la pelota en uno de las bandas (derecho o izquierdo) o en uno de los medios espacios (derecho o izquierdo). El Leeds prefiere comenzar la segunda fase de construcción con la pelota más cerca de uno de los lados del campo que del medio.



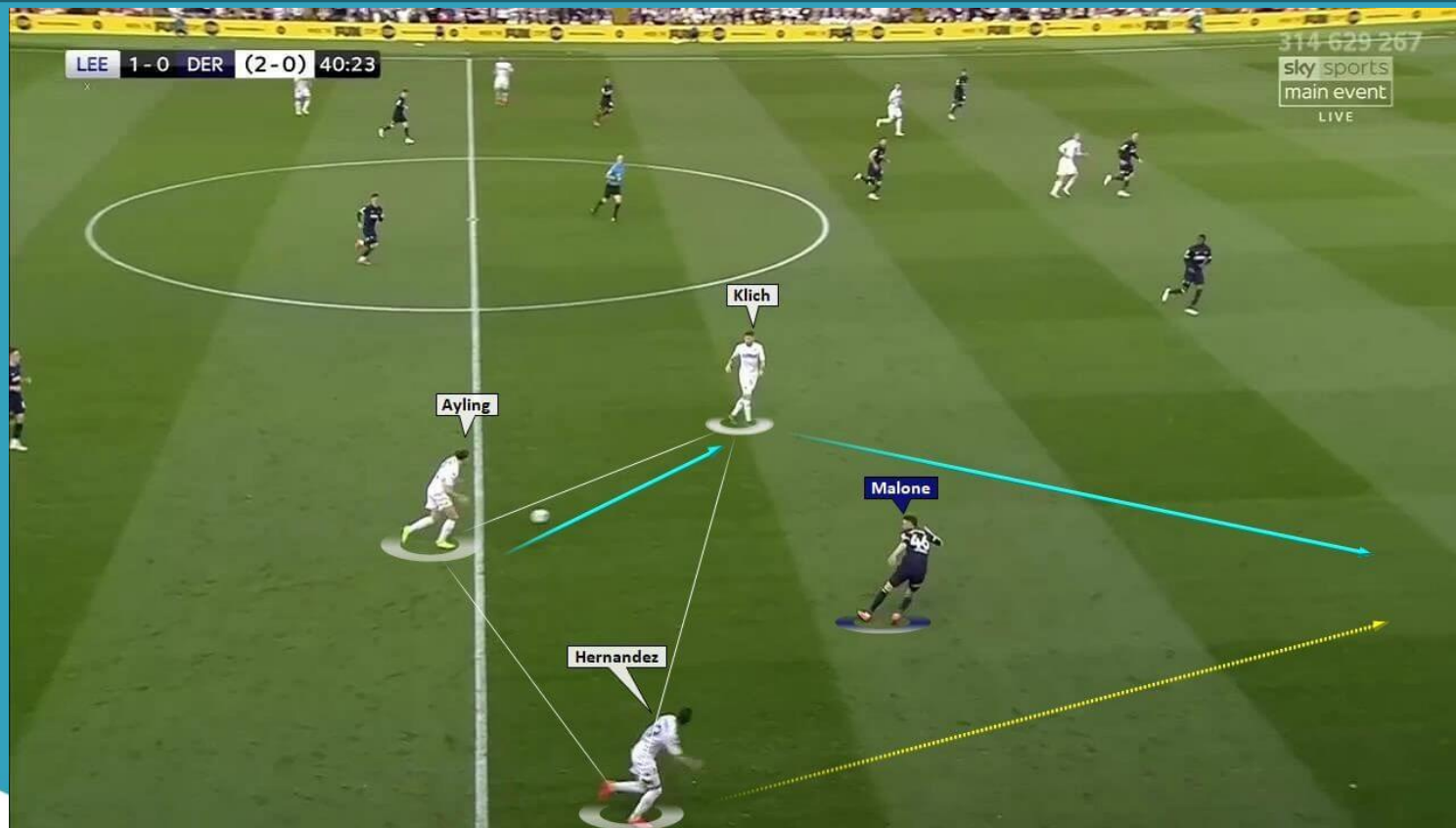
# EL LEEDS DE MARCELO BIELSA

El Leeds acerca la pelota al tercio medio con los jugadores más orientados hacia el lado izquierdo. Phillips se acerca a Cooper arrastrando a Mason Mount con él. El espacio se abre en el lado opuesto y Cooper cambia el juego con un balón diagonal.



# EL LEEDS DE MARCELO BIELSA

Superioridades numéricas de 3x1 en el lado derecho para llegar a la tercera fase de construcción



# EL LEEDS DE MARCELO BIELSA

## LA FASE DE CONSTRUCCIÓN: MOVIMIENTOS EN EL TERCIO FINAL

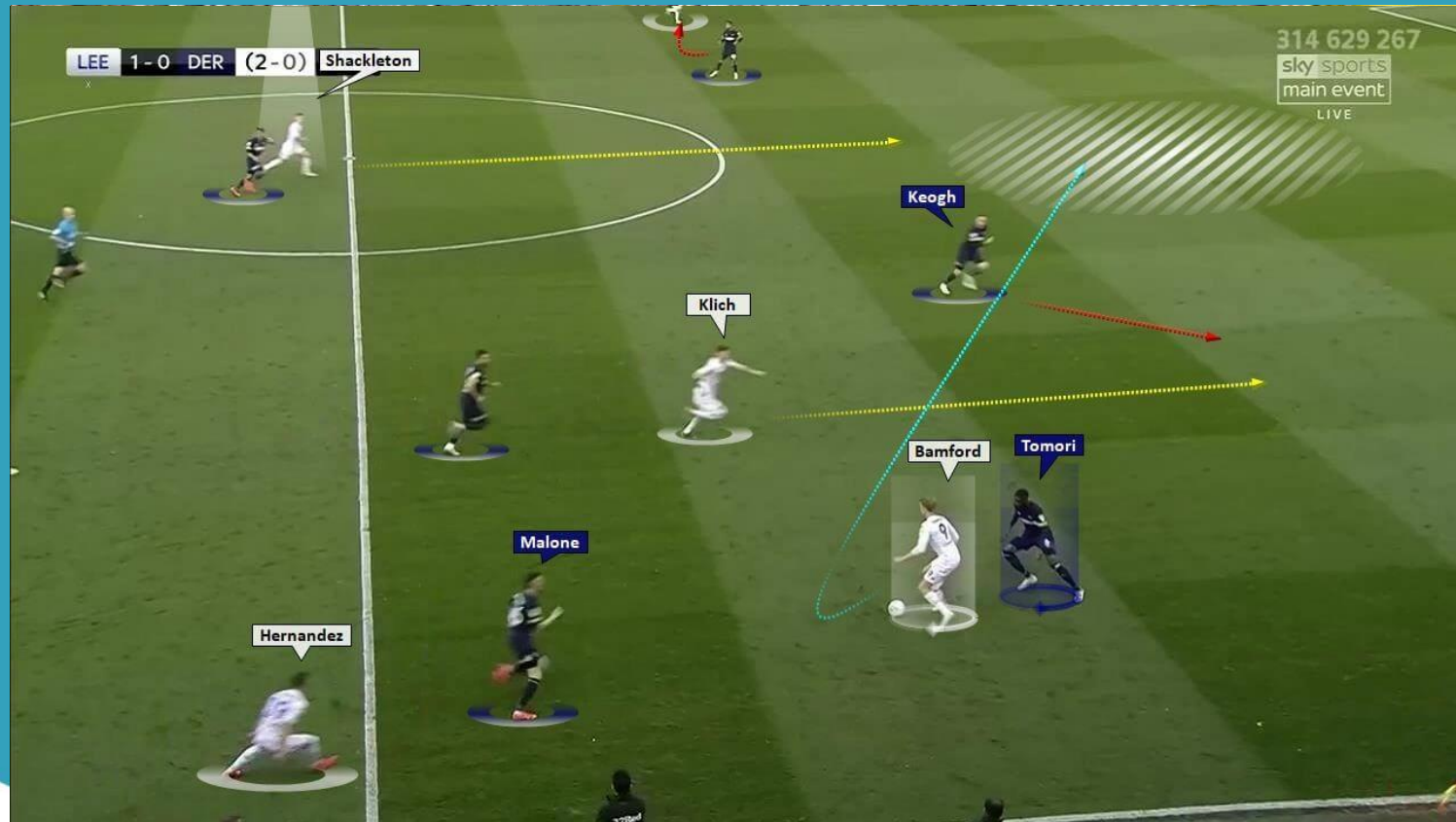
Cuando el Leeds comienza a acercarse al tercio final, su tercera fase de construcción es a menudo una mezcla de movimientos en la banda y en el centro. Bielsa usó a Patrick Bamford muy hábilmente en banda para crear espacio en el medio. El delantero del Leeds arrastraría al central rival hacia la línea de banda mientras uno de los centrocampistas realiza una carrera hacia adelante y saca el segundo central rival de su posición. En consecuencia, esta maniobra táctica crea espacio en el medio del tercio final para que otro centrocampista central o uno de los laterales puedan explotarlo.





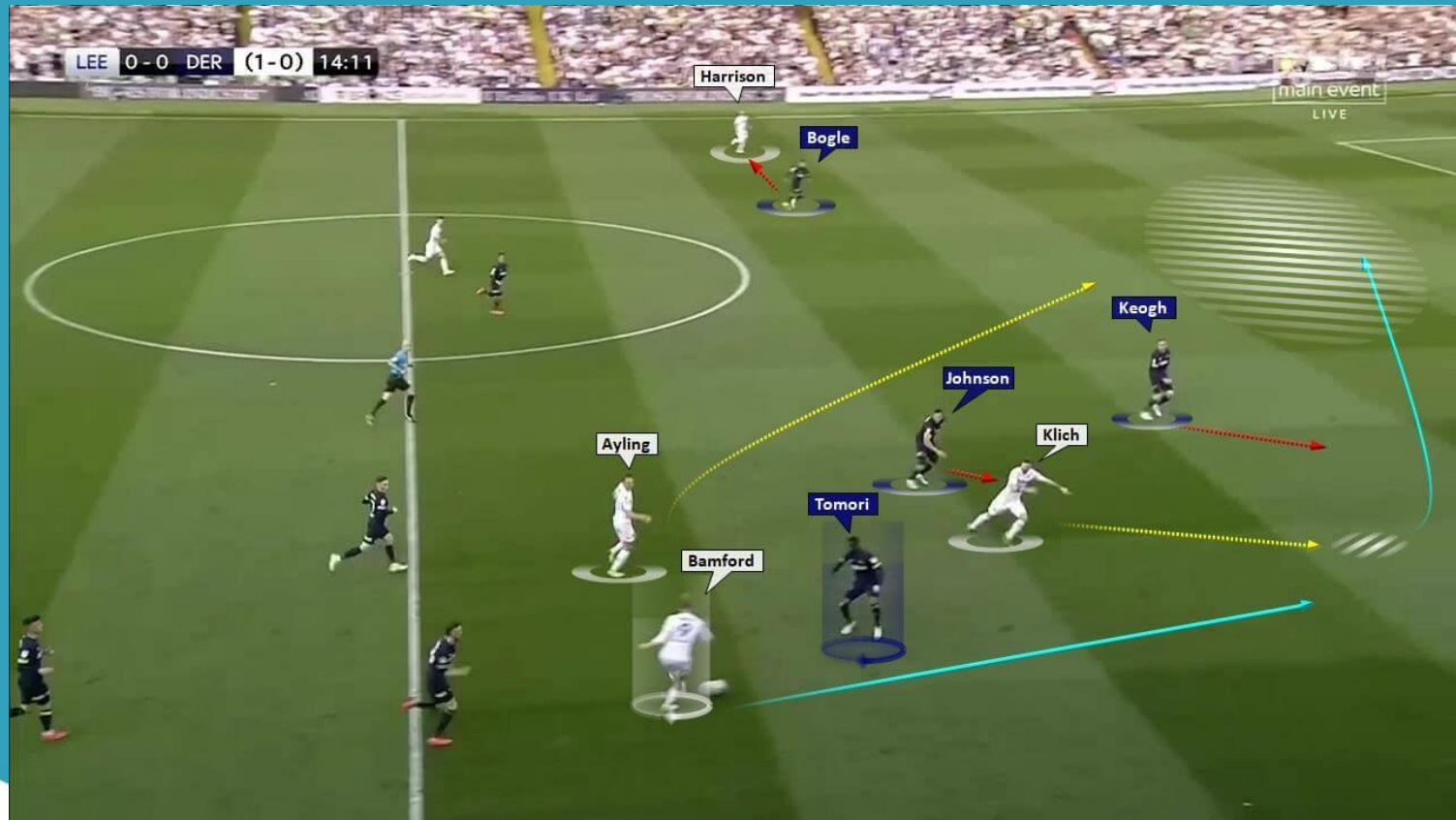
# EL LEEDS DE MARCELO BIELSA

Bamford arrastra a Tomori con Klich haciendo una carrera hacia el espacio y llevándose a Keogh con él. Se abre un espacio en el centro para que Shackleton LO encuentre y reciba un pase de Bamford



# EL LEEDS DE MARCELO BIELSA

Nuevamente, Bamford cerca de la línea lateral arrastrando a Tomori. Klich corre y recibe un pase de Bamford que saca a Keogh de su posición. Ayling hace una carrera en diagonal fuera de ellos y recibe un centro raso de Klich



# EL LEEDS DE MARCELO BIELSA

## LA FASE DE CONSTRUCCIÓN: MOVIMIENTOS EN EL TERCIO FINAL

La última mención con respecto al juego de construcción de Leeds debería ser sobre los laterales. Son fundamentales para la forma en que Bielsa quiere que juegue su equipo y están muy involucrados en la fase de construcción. En la primera imagen a continuación, el Leeds nuevamente carga un costado con Bamford cerca de la línea lateral. Libera espacio en el medio y en la otra banda.



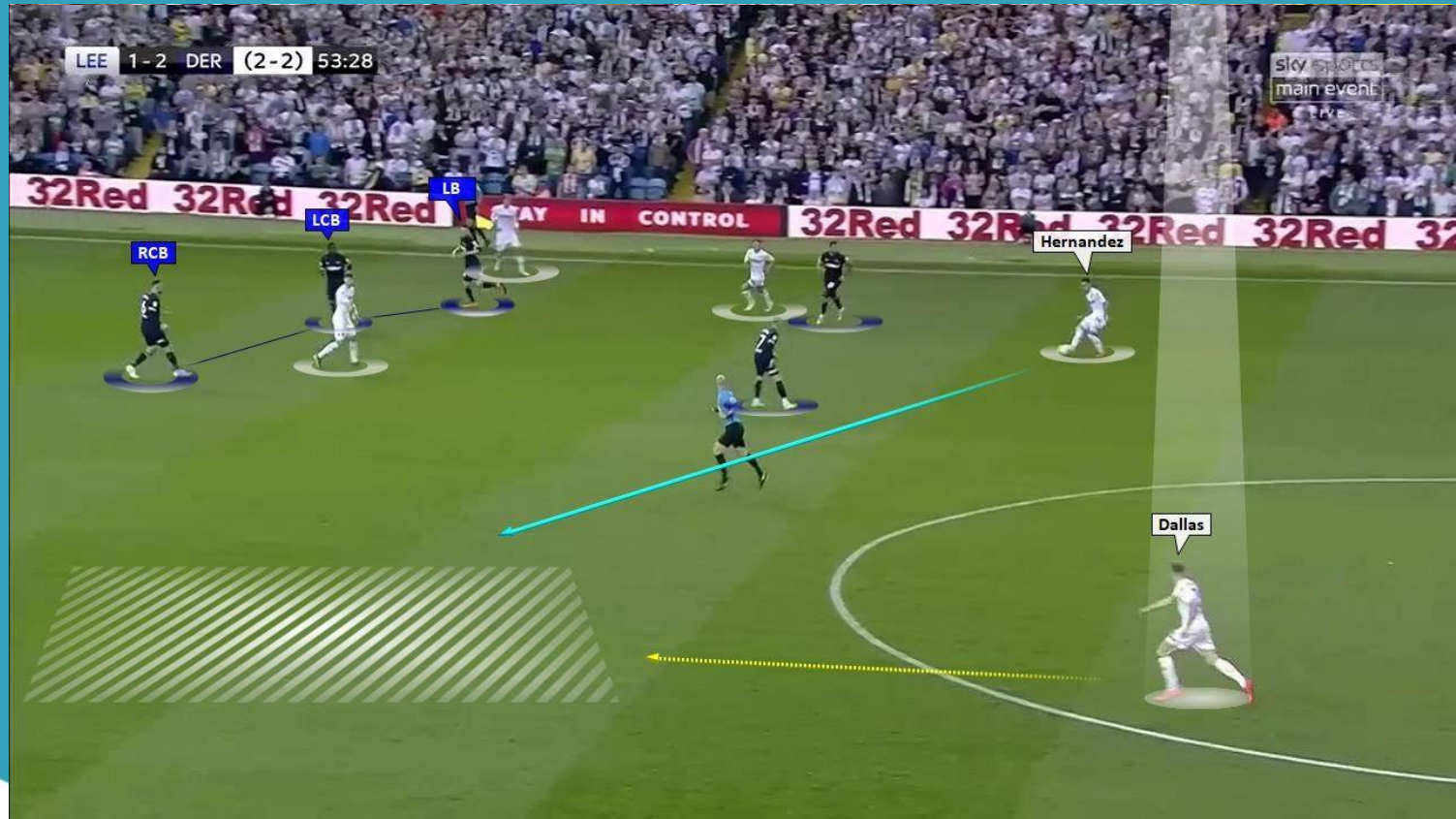
# EL LEEDS DE MARCELO BIELSA

Con Keogh (6) posicionado más hacia el centro, el Leeds tiene una situación de 5x5 en el lado derecho. Diez jugadores están involucrados en esa zona, que crea espacio en el centro y banda contraria



# EL LEEDS DE MARCELO BIELSA

Por lo tanto, el lateral izquierdo de Leeds se une a la tercera fase de construcción completamente desmarcado y con espacio. Fijémonos como los tres defensores del Derby son arrastrados hacia el lado derecho dejando un espacio enorme en el medio cuando se acerca al último tercio.



# FINALIZACIÓN

# EL LEEDS DE MARCELO BIELSA

## LA FASE DE CONSTRUCCIÓN: FINALIZACIÓN

Cuando Leeds no puede estirar al rival, generalmente terminan teniendo el balón cerca del área rival (en una banda). Ambos laterales están a menudo presentes en el área de penalti, dejando solo las centrales y un centrocampista de contención para protegerse ante un posible contraataque. Esto indica la preferencia de Bielsa por un estilo de juego de ataque muy agresivo.

Se usan habitualmente centros altos y medios al área para aprovechar la cantidad de jugadores del Leeds dentro del área.



# EL LEEDS DE MARCELO BIELSA

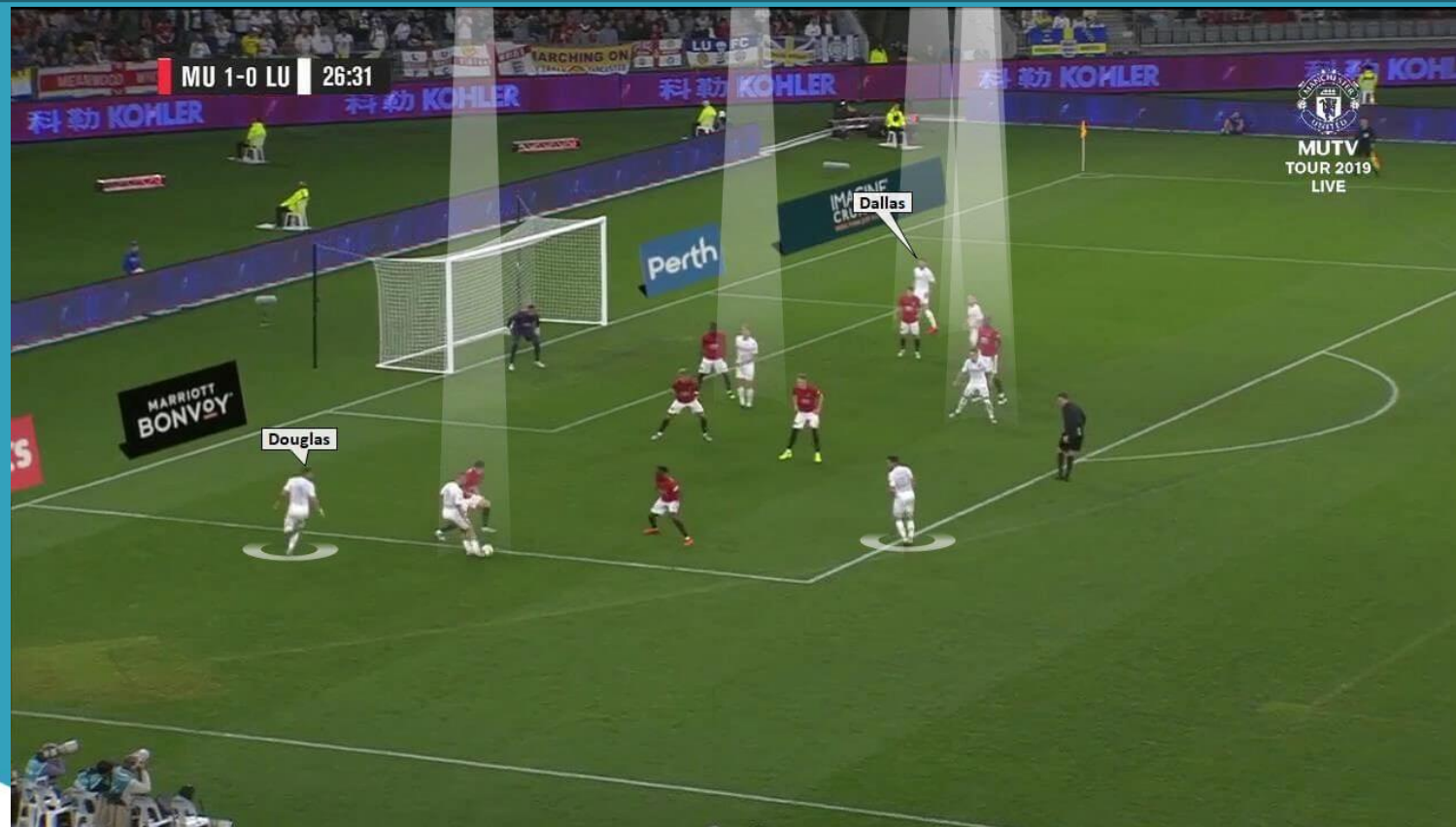
Los dos laterales de Leeds (Ayling y Dallas) participan mucho en el último tercio. Con Lawrence (10) situado un poco más lejos, el Leeds crea una situación de 7x7 dentro y alrededor de la caja





# EL LEEDS DE MARCELO BIELSA

Una vez más, ambos laterales (Douglas y Dallas) dentro y cerca del área. Em una nueva situación de 7x7.





[AFOPRO.COM](http://AFOPRO.COM)

Cursos para entrenadores, sesiones de entrenamiento,  
análisis tácticos, ebooks gratuitos...



[AFOPRO.COM](http://AFOPRO.COM)



[ACADEMIA\\_AFOPRO](https://twitter.com/ACADEMIA_AFOPRO)

[AFOPROFUTBOL](https://www.facebook.com/AFOPROFUTBOL)